



Ogres Centrālās bibliotēkas ***Izveides process***



Valdis Onkelis
Rūdis Rubenis

1. Posms – Bibliotēkas vajadzību un vēlmju apzināšana







Britvā Latvija

English 1
English 2
BRITANNIA
VOJĀGĀRĀ
Business English
Euro

2011
2012
2012
2013
2013
2014
2014
PRIVĀTĀ
PRIVĀTĀ
PRIVĀTĀ DZĪVĒ
PRIVĀTĀ DZĪVĒ
PRIVĀTĀ DZĪVĒ
PRIVĀTĀ DZĪVĒ

Data copy
Data copy

ROGLI OGAS
FLORISTIKA
DĀRZENI
MAJĀ, PAGALMS, DĀRZS
MĀJĀ, PAGALMS, DĀRZS

ESTRE
DZĪVĒ
DZĪVĒ
DZĪVĒ



Ogre



www.redzet.lv









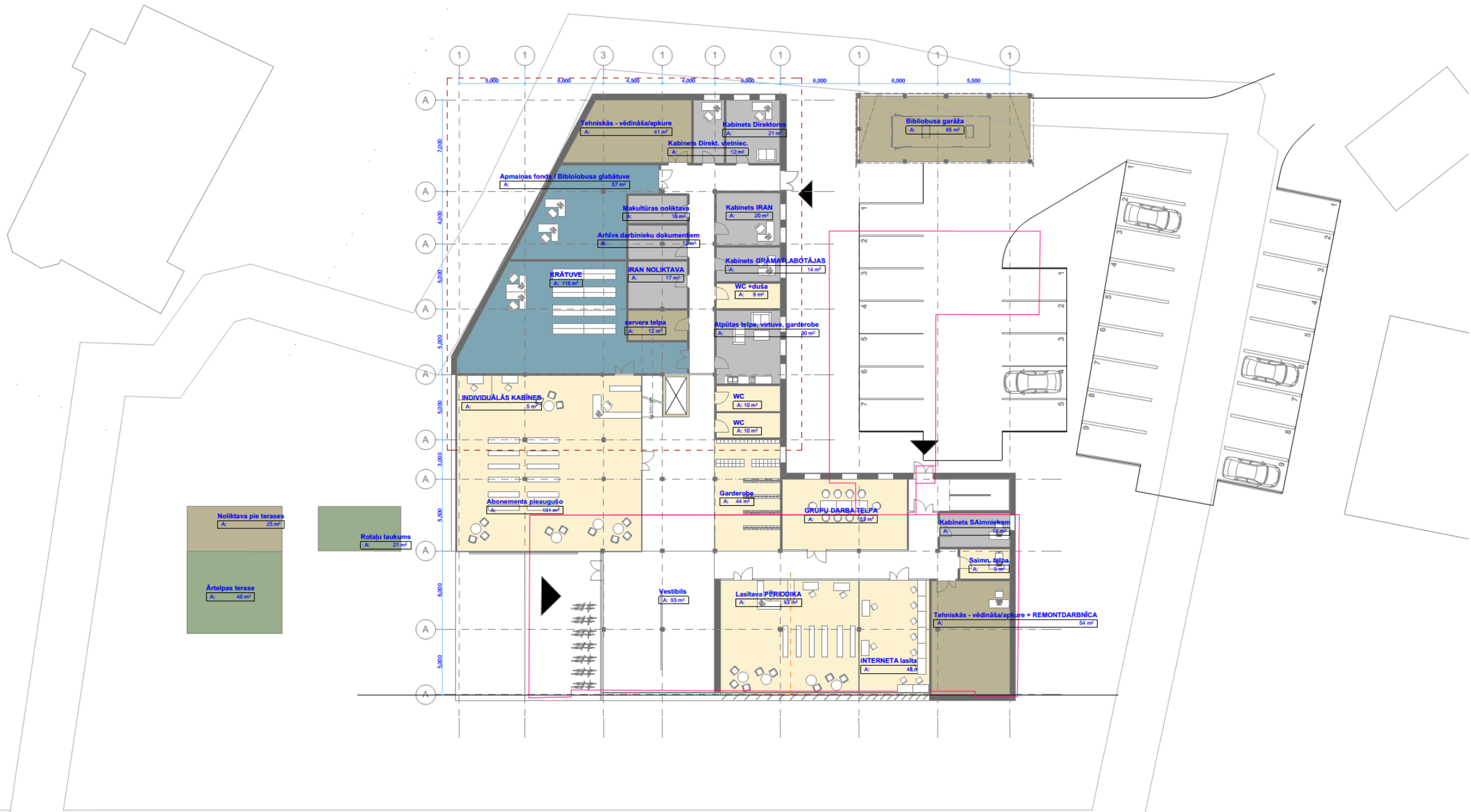


Google

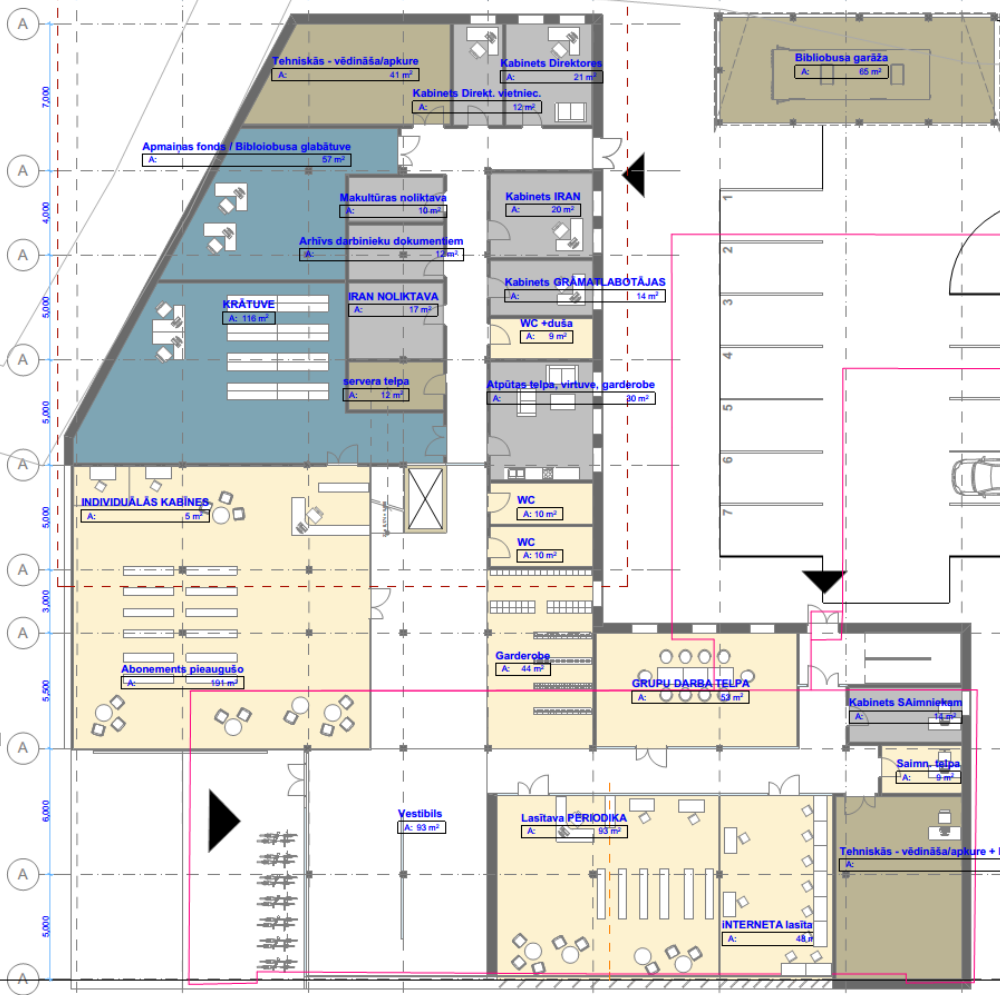








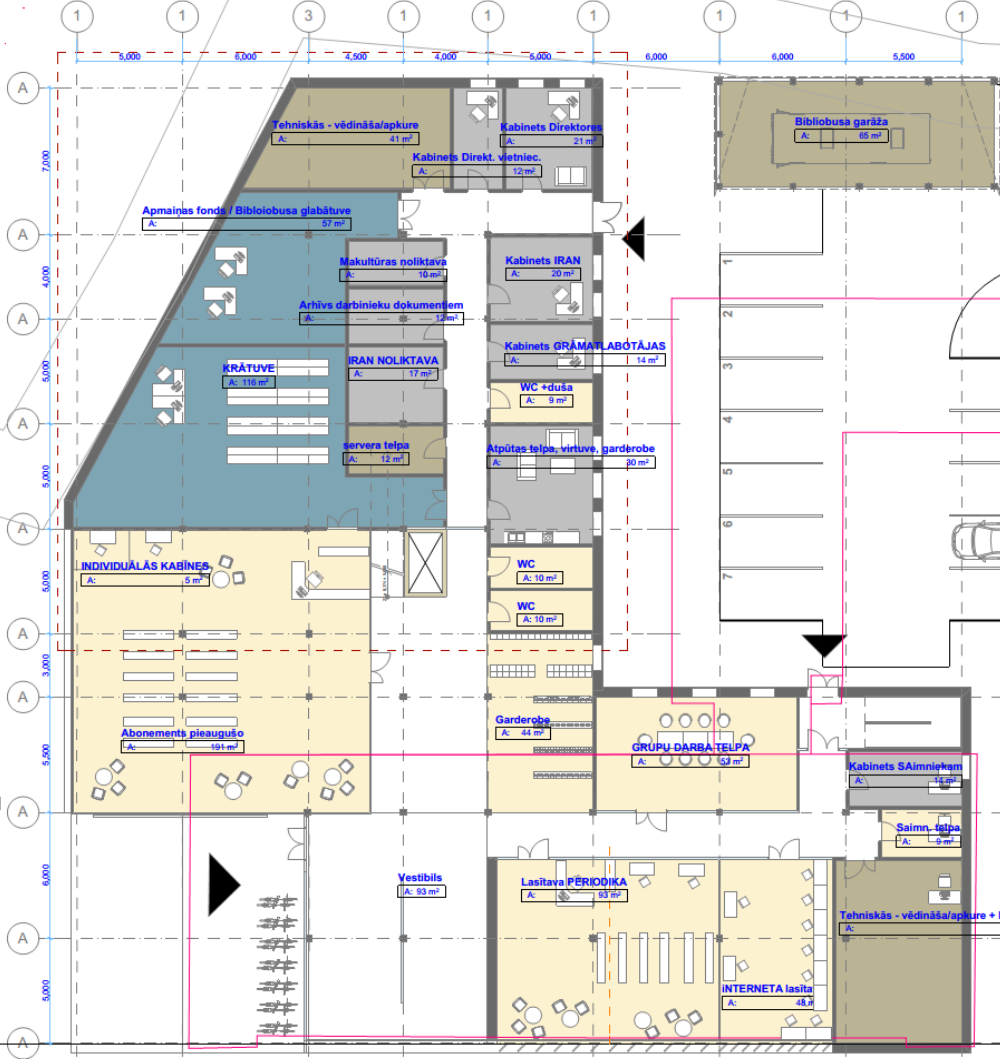
1 1 3 1 1 1 1 1



Noliktava pie terases
A: 25 m²

Rotalu laukums
A: 21 m²

Ārpalpas terase
A: 48 m²



Tehniskās - vēdināšana/apkure
A: 41 m²

Kabinets Direktors
A: 21 m²

Bibliobusa garāža
A: 65 m²

Apmainas fonds / Bibliobusa glabātuve
A: 67 m²

Makulturnas noliktava
A: 16 m²

Arhivs darbinieku dokumentiem
A: 1,2 m²

Kabinets IRAN
A: 20 m²

KRĀTUVE
A: 116 m²

IRAN NOLIKTAVA
A: 17 m²

Kabinets GRĀMATLABŪTĀJAS
A: 14 m²

WC + duša
A: 9 m²

servera telpa
A: 12 m²

Atpūtas telpa, virtuve, gardērobe
A: 20 m²

INDIVIDUĀLĀS KABĪNES
A: 5 m²

WC
A: 10 m²

WC
A: 10 m²

Abonements pieaugušo
A: 191 m²

Garderobe
A: 44 m²

GRUPU DARBĀ TĒLPA
A: 53 m²

Kabinets Saimniekam
A: 14 m²

Rotalu laukums
A: 21 m²

Vestibils
A: 93 m²

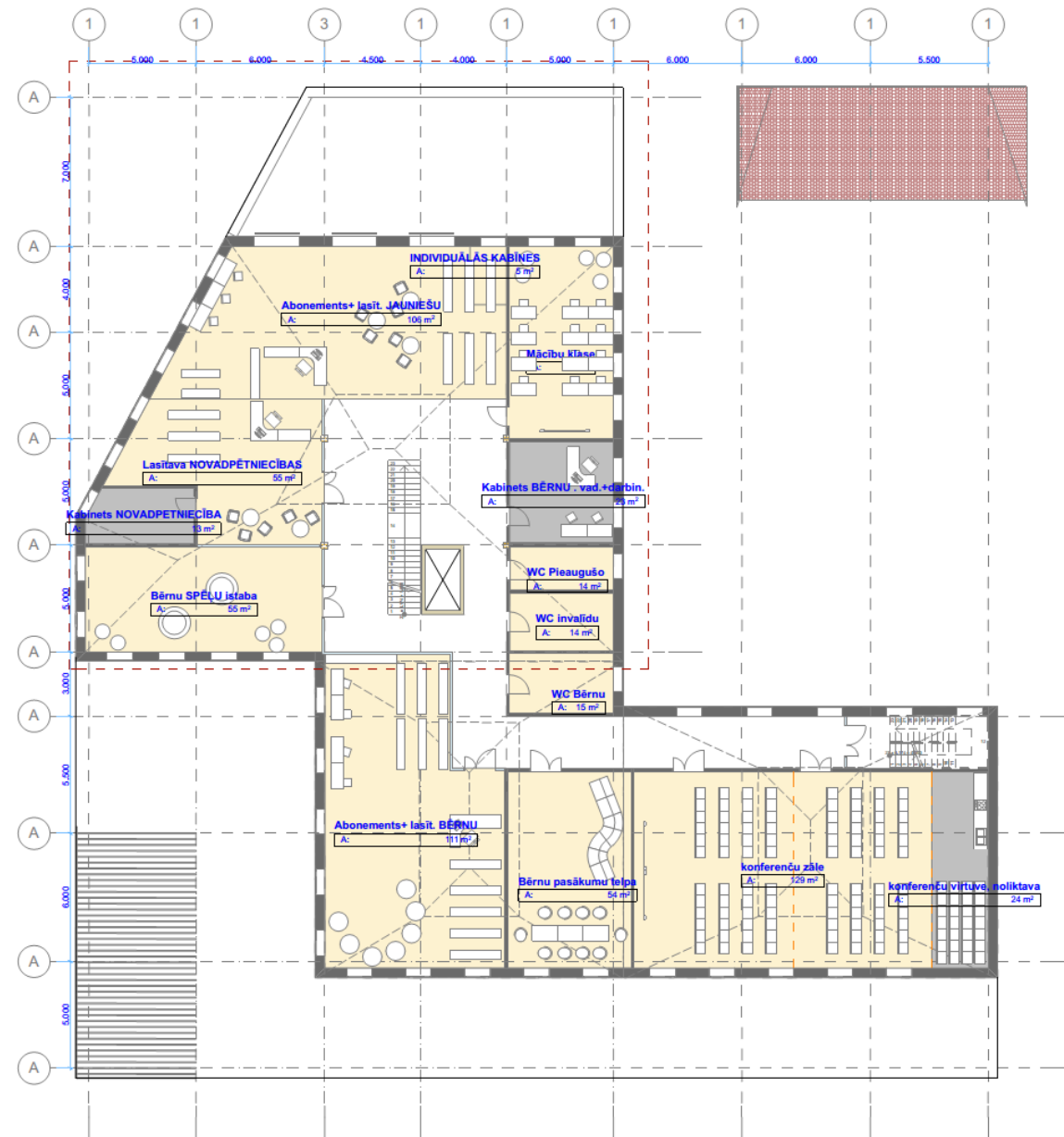
Lasītavu PĒRIODIKA
A: 83 m²

Saimn. telpa
A: 9 m²

Ārpalpas terase
A: 48 m²

INTERNETA lasītava
A: 48,9 m²

Tehniskās - vēdināšana/apkure + REMONTDARBŅĪCA
A: 54 m²



2. Posms – Maģistra darba izstrāde

MAGISTRA DARBS

Ogres Centrālās bibliotēkas jaunbūve koka konstrukcijās

Katedras vadītājs

Dr.arch.,prof. U.Bratuškins

Maģistra darba vadītājs

Arch. J.Alksnis

Maģistrants

Rūdis Rubenis

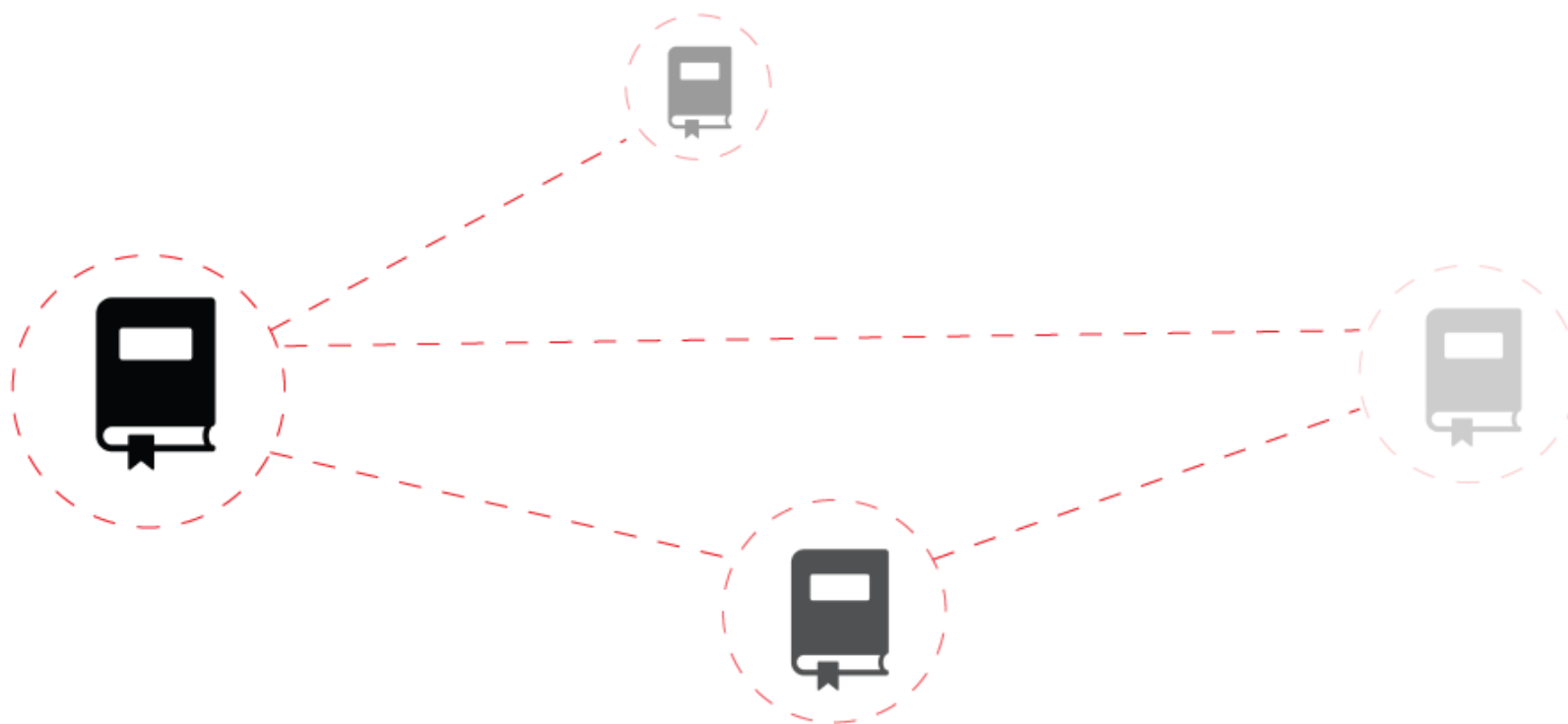
Studenta apliecības nr.

121RAB043

AKTUALITĀTE UN PROBLEMĀTIKA

Bibliotēkas mūsdienās piedzīvo ievērojamas pārmaiņas.

Mainoties tam, kā cilvēki iegūst un apmainās ar informāciju, jāmainās arī bibliotēkām.



Pētījuma uzdevumi

1. Apkopot bibliotēku attīstības tendences mūsdienās
2. Izveidot apkopojumu par dažādām jaunām funkcijām bibliotēkās
3. Izpētīt Ogres kūrortpilsētas vēsturiskās apbūves un identitātes kontekstu
4. Apzināt koka nesošo konstrukciju veidus, kurus varētu pielietot bibliotēkai, izveidot to pārskatu un kritēriju kopumu pārskatam.

1. Apkopot bibliotēku attīstības tendences mūsdienās

- Bibliotēkas kļūst “zaļākas”
- Padarīt bibliotēkas elastīgākas nākotnes pārmaiņām
- Lietot mazāk servisa punktus, lietot vairāk pašapkalpošanās servisu
- Aizņemties idejas no citām nozarēm
- Bibliotēkas veidot balstoties uz lietotāju un viņa vajadzībām
- Pielāgot bibliotēku īpaši kopienai
- Veidot bibliotēkas kā sabiedriskus, daudzfunkcionālus kopienu centrus

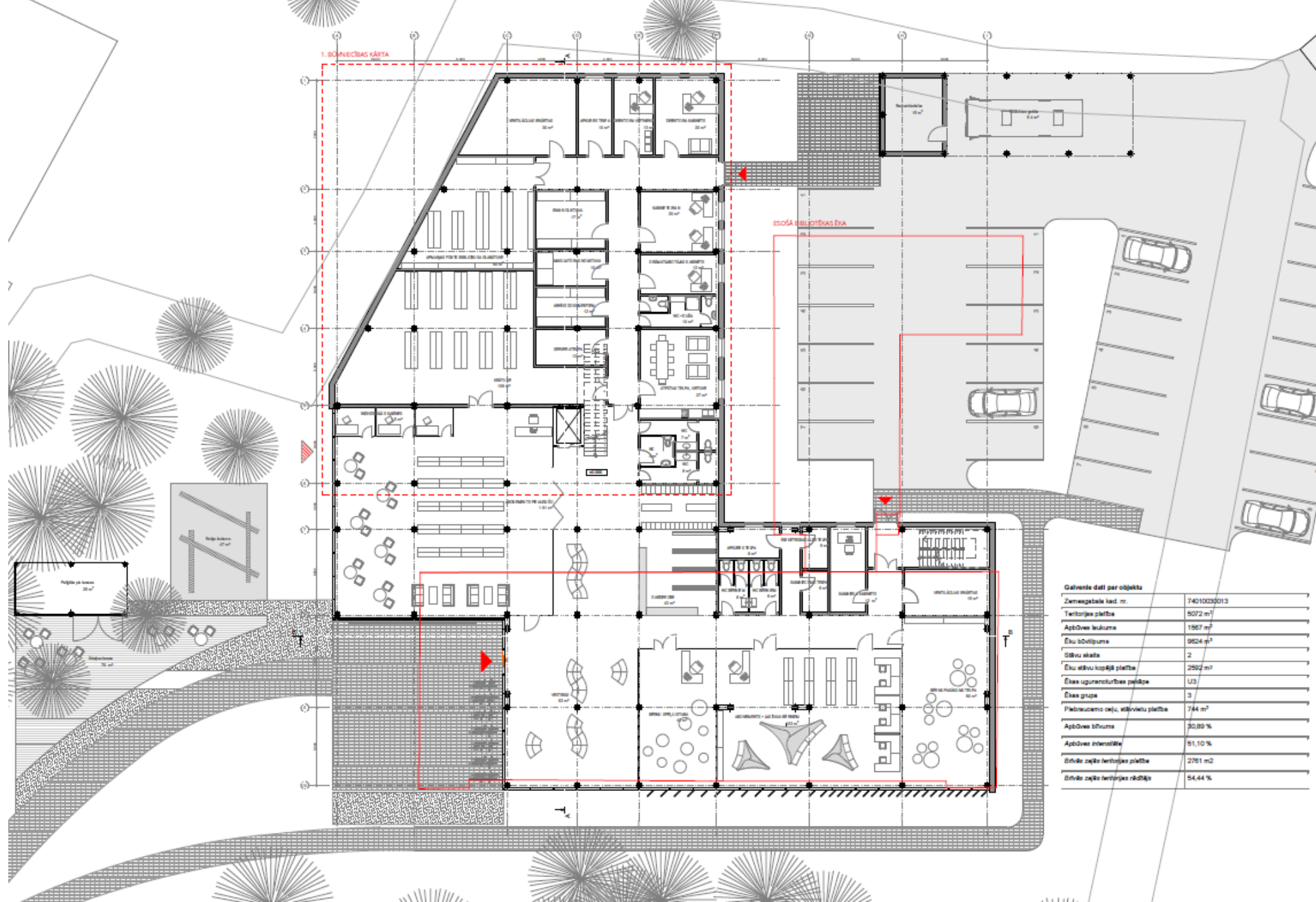
2. Izveidot apkopojumu par dažādām jaunām funkcijām bibliotēkās

- kafejnīcas, dažādi ēdienu un dzērienu automāti
 - CD, video un DVD krājumi, to skatīšanai nepieciešamās telpas un aparatūra
 - Klausīšanas / audio kabīnes
 - Video skatīšanās telpas
 - filmu izrādīšanas jeb kino zāles;
 - aprīkojums dažāda veida audiovizuālajam darbam
 - atbilstoši datori un programmatūra
 - audio ierakstu studijas
 - foto studijas
 - prezentāciju, lekciju un pasākumu zāles;
 - mākslas galerijas, amatieru mākslas izstādīšana;
 - izstāžu telpas;
 - kopienas/kultūras centri;
 - atpūtai veltītas zonas;
 - dažāda rakstura izglītības centri
 - sporta centri;
 - publiski pieejamas virtuves;
 - ģimējiem veidotas lasītavas/zonas ar speciāliem telpveides elementiem
 - tīņiem veidotas lasītavas/zonas, kurās paredzēts veikt dažādas aktivitātes
 - pētniecības centri
 - Inovatīvo un starpdisciplināro nozaru centri
 - jaunāko informācijas tehnoloģiju izmantošanas un apguves vieta
 - jaunāko digitālo tehnoloģiju prezentēšanas un eksperimentēšanas vieta
 - valodu, datorapguves un biznesa kursi;
 - integrēta mācību(universitātes, skolas) un publiskā bibliotēka
 - savstarpējās sociālās komunikācijas starp bibliotēkas lietotājiem nodrošināšana;
 - atbilstošas vides radīšana – dzīvojamās istabas koncepts
 - biznesa centrs;
- izīrējamās telpas tikšanās, prezentācijām, sanāksmēm

Jaunās bibliotēku funkcijas

- kafejnīcas, dažādi ēdienu un dzērienu automāti
- CD, video un DVD krājumi, to skatīšanai nepieciešamās telpas un aparatūra
 - o Klausīšanas / audio kabīnes
 - o Video skatīšanās telpas
- filmu izrādīšanas jeb kino zāles;
- aprīkojums dažāda veida audiovizuālajam darbam
 - o atbilstoši datori un programmatūra
 - o audio ierakstu studijas
 - o foto studijas
- prezentāciju, lekciju un pasākumu zāles;
- mākslas galerijas, amatieru mākslas izstādīšana;
- izstāžu telpas;
- kopienas/kultūras centri
- atpūtai veltītas zonas;
- dažāda satura izglītības centri;
- **sporta centri;**
- **publiski pieejamas virtuves;**





Galvenie dati par objektu

| | |
|------------------------------------|---------------------|
| Zemesgabala kad. nr. | 74010030013 |
| Teritorijas platība | 5072 m ² |
| Apbūves laukums | 1987 m ² |
| Ēku būvtilpums | 9524 m ³ |
| Sīkru skaits | 2 |
| Ēku atbūv kopējā platība | 2592 m ² |
| Ēkas ugunsdrošības pakāpe | U3 |
| Ēkas grupa | 3 |
| Izstrādājamo ceļu, atbūvju platība | 744 m ² |
| Apbūves blīvums | 30,89 % |
| Apbūves intensitāte | 51,10 % |
| Ēdvēde zāģis teritorijas platība | 2781 m ² |
| Ēdvēde zāģis teritorijas rādītājs | 54,44 % |

3. Posms – projektē būvē

VARAM un LVIF Emisijas kvotu izsolīšanas
instruments – pašvaldību konkurss – **5 milj. eiro**

Veiktie aprēķini liecina, ka jaunajā ēkā kopējais enerģijas patēriņš apkurei uz ēkas aprēķina platību gadā nepārsniegs **14,8 kWh/m²!**

Plānotie ēkas enerģijas patēriņi:

| | Kurināmā veids | Ēkas enerģijas patēriņš (kWh/m²) |
|-------------------------------|--|--|
| Apkure | Kanalizācijas rekuperācija (siltumsūknis + fotoelektriskie paneļi) | 14,58 |
| Karstā ūdens sagatavošana | Kanalizācijas rekuperācija (siltumsūknis + fotoelektriskie paneļi) | 4,26 |
| Dzesēšana (gaisa sausināšana) | Fotoelektriskie paneļi | 0,60 |
| Apgaismojums | Elektrība | 15,00 |
| Mehāniskā ventilācija | Fotoelektriskie paneļi | 6,73 |
| Papildu | Fotoelektriskie paneļi | 3,20 |
| Kopā | | 44,37 |

Plānots, kā ēkā uzstādītie foto elektriskie paneļi saražos **~33 MWh/gadā** enerģijas, kura nodrošinās daļu no enerģijas, kura nepieciešama ēkas apkures risinājumam, siltā ūdens uzsildīšanai, siltuma daudzuma:

Likumdošana

8.pielikums
Ministru kabineta
2001.gada 11.septembra noteikumiem Nr.395

Bibliotēkas darbiniekiem nepieciešamā minimālā pamatplatība

| Telpas veids | Uzskaites vienība | Minimālā platība (m ²) jaunbūvējamās, rekonstruējamās un renovējamās bibliotēkās | Minimālā platība (m ²) pārējās bibliotēkās |
|---------------------------------|-------------------|--|--|
| Saimnieciskā personāla telpas | viens darbinieks | 7,5 | 3,0 |
| Kvalificēto bibliotekāru telpas | viens darbinieks | 10,0 | 5,0 |
| Administrācijas telpas | viens darbinieks | 24,0 | 12,0 |

Kultūras ministre K.Pētersone

Nosaukums: Bibliotēku materiālā pamata normatīvi

Statuss:  spēkā esošs

Izdevējs: Ministru kabinets

Veids: noteikumi

Numurs: 395

Pieņemts: 11.09.2001.

Stājas spēkā: 01.01.2002.

Publicēts: Latvijas Vēstnesis, 131

Dokumenta valoda:  

 [Satura rādītājs](#)

 [Saistītie dokumenti](#)

[Izdoti saskaņā ar](#)

[Citi saistītie dokumenti](#)

Ministru kabineta
2001.gada 11.septembra noteikumiem Nr.395

Palīgtelpu minimālā pamatplatība

| Nr. p.k. | Telpas veids | Uzskaites vienība | Minimālā platība (m ²) jaunbūvējamās, rekonstruējamās un renovējamās bibliotēkās | Minimālā platība (m ²) pārējās bibliotēkās |
|----------|--------------------------------------|------------------------------------|--|--|
| 1. | Kopēšanas telpa | telpa vienam aparātam ar noliktavu | 15,0 | 10,0 |
| 2. | Grāmatu ratiņu novietošanas telpa | viena telpa | 4,5–14,0 | 5,0 |
| 3. | Grāmatu šķirošanas telpa | viena telpa | 14,0 | 10,0 |
| 4. | Pasta sūtījumu vieta | viena telpa | 70,0–100,0 | 50,0 |
| 5. | Grāmatu iesiešanas darbnīca | viena telpa | 30,0–50,0 | 25,0 |
| 6. | Restaurācijas darbnīca | viena telpa | 200,0–250,0 | 100,0 |
| 7. | Fotodarbnīca, reprogrāfijas darbnīca | viena telpa | 25,0–35,0 | 20,0 |

Tiesību akta pase

Nosaukums: Bibliotēku materiālā un tehniskā pamata normatīvi

Statuss: spēkā esošs

Izdevējs: Ministru kabinets

Veids: noteikumi

Numurs: 395

Pieņemts: 11.09.2001.

Stājas spēkā: 01.01.2002.

Publicēts: Latvijas Vēstnesis, 131, 18.09.2001.

Dokumenta valoda:

[Satura rādītājs](#)

[Saistītie dokumenti](#)

[Izdoti saskaņā ar](#)

[Citi saistītie dokumenti](#)

Ministru kabineta
2001.gada 11.septembra noteikumiem Nr.395

Bibliotēkas lietotāju apkalpošanai nepieciešamā minimālā pamatplatība

| Nr.p.k. | Telpas veids | Uzskaites vienība | Minimālā platība (m ²) jaunbūvējamās, rekonstruējamās un renovējamās bibliotēkās | Minimālā platība (m ²) pārējās bibliotēkās |
|---------|--|--|--|--|
| 1. | Lasītavas | viena lietotāja vieta | 2,4 | 2,0 |
| 2. | Speciālās lasītavas un telpas lietotāju darbam ar datoru | viena lietotāja vieta | 2,5 | 2,0 |
| 3. | Norobežotas lietotāju darba vietas | puskabīne | 4,0 | 3,0 |
| | | kabīne | 7,0 | 6,0 |
| 4. | Plaukteni lietošanas telpu zonā | 1000 eks. stacionāros plaukteņos | 5,0 | 4,0 |
| 5. | Katalogi | iespiestie katalogi | atbilstoši krātuves telpu platībai | atbilstoši krātuves telpu platībai |
| | | viens kartīšu kataloga skapis | 3,0 | 2,5 |

Tiesību akta pase

Nosaukums: Bibliotēku materiālā un tehniskā
pamata normatīvi

Statuss: spēkā esošs

Izdevējs: Ministru kabinets

Veids: noteikumi

Numurs: 395

Pieņemts: 11.09.2001.

Stājas spēkā: 01.01.2002.

Publicēts: *Latvijas Vēstnesis*, 131, 18.09.2001.

Dokumenta valoda:

[Satura rādītājs](#)

[Saistītie dokumenti](#)

Izdoti saskaņā ar

[Citi saistītie dokumenti](#)



Sabiedrības iesaiste

VIEDOKLIS

Esam lūgti sniegt viedokli par nākotnes bibliotēkas ēku. Tā kā plānota vērienīga pārbūve, mums ir iespēja jau šobrīd ietekmēt to, kāda tā izskatīsies. Tādēļ jautājums: kas jums kā vecākiem būtu svarīgs? Jo īpaši būtisks ir viedoklis par ēkas plānojumu.

Paldies!



5

16 Comment

Like

Comment

Like · Reply · 1y

Zane Zuze Mazajiem bērniem lai ir stūrītis.

Like · Reply · 1y

Agnese Šimanovska Lai ērti var ar ratiem iebraukt, lai ir kur ratus atstāt. Protams WC ar ērtu pārtinamo virsmu.

Like · Reply · 1y

3

Iveta Abele Pastāstīšu zviedru bibliotēkas risinājumu - bērnu nodaļa ir sadalīta zonās, ir mīksts matracis kur var mazie rāpot tāda ka arēna, mamma turpat zeme lasa. Otrs ir lielākiem bērniem ar ļoti drošu kāpelējamu ierīci un daudz pufīgiem spilveniem (bērni ar ...
[See More](#)

Like · Reply · 1y

1

Iveta Abele Logiem platas palodzes un uz tam mīksti sēžamie paliktni. Ir speciālas tikšanās telpas kur ar kādu pasēdēt izglītojošos nolūkos (ar skolotāju jeb tamlīdzīgi.)
plašs info dēlis ar sludinājumiem un visādu info par notiekošo apkārtnē)

Like · Reply · 1y

Iveta Abele Viena reize var izņemt 18 gramatas. Bibliotēka ir fantastiska. Personāls ir labi apmācīts un pieprasījumam pielāgots. Manuprāt bibliotēka var būt sakārtota un tīra, bet ja personāls man brēks virsu lai pieturu bērnam rokas no grāmatām jeb lai bērns tur nesmejas skaļi vai kautko nesaplēš -es tur neiešu.lai cik glīta un plaša tā būtu.

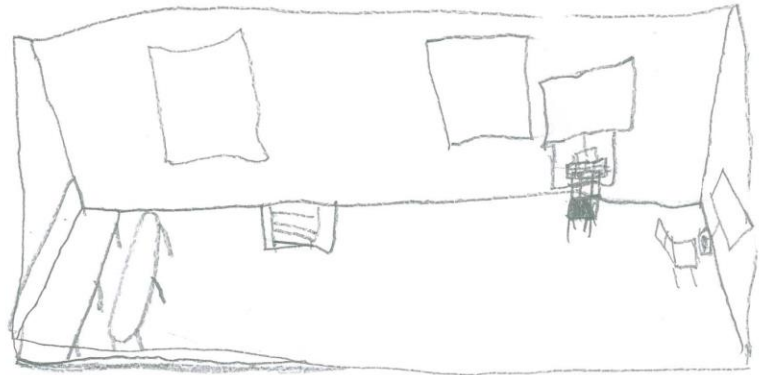
SABIEDRĪBAS IESAISTE



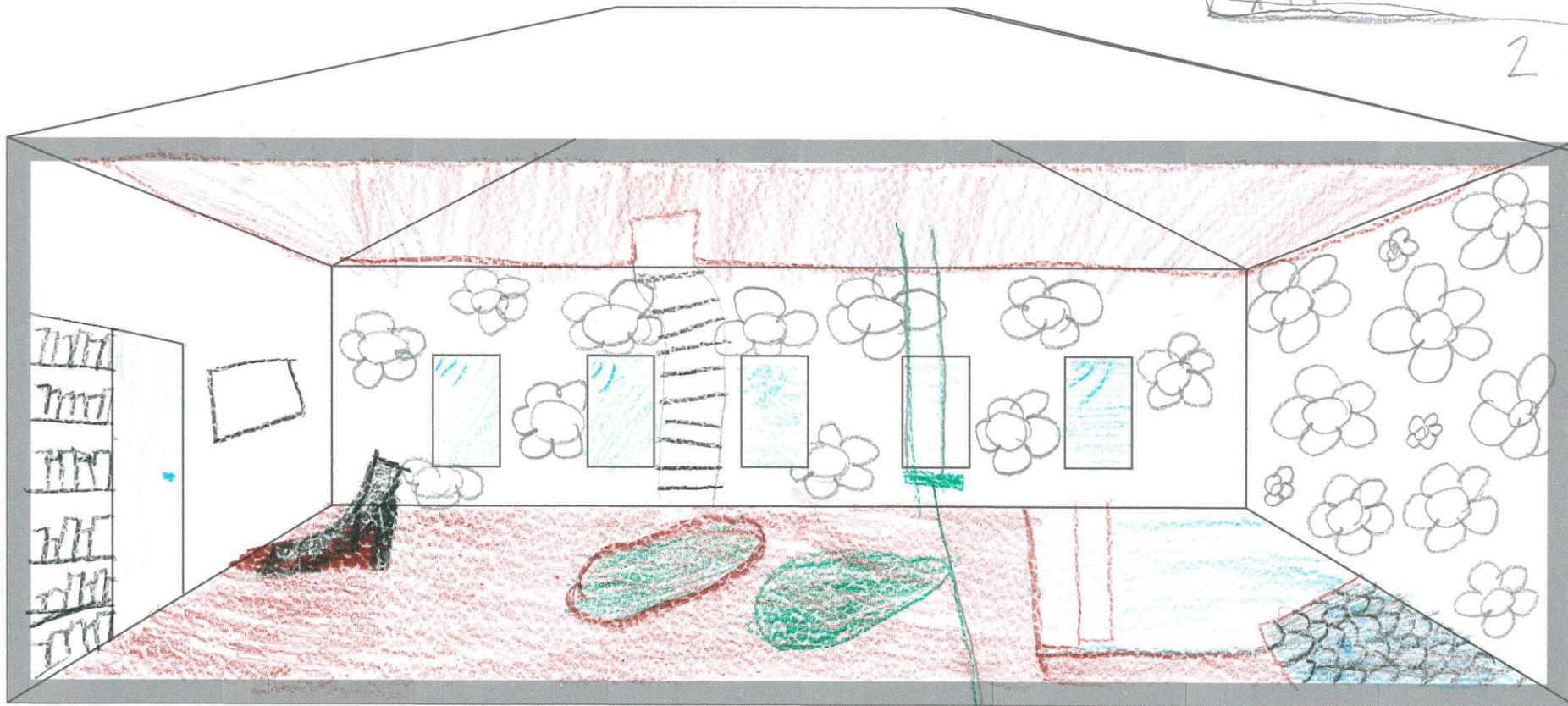
PASĀKUMI AR JAUNIEŠIEM



KĀDA BŪTU TAVA IDEĀLĀ BIBLIOTĒKA?



2 STĀVS



SŪ POLES LAI LEKTVŪDENTĪ

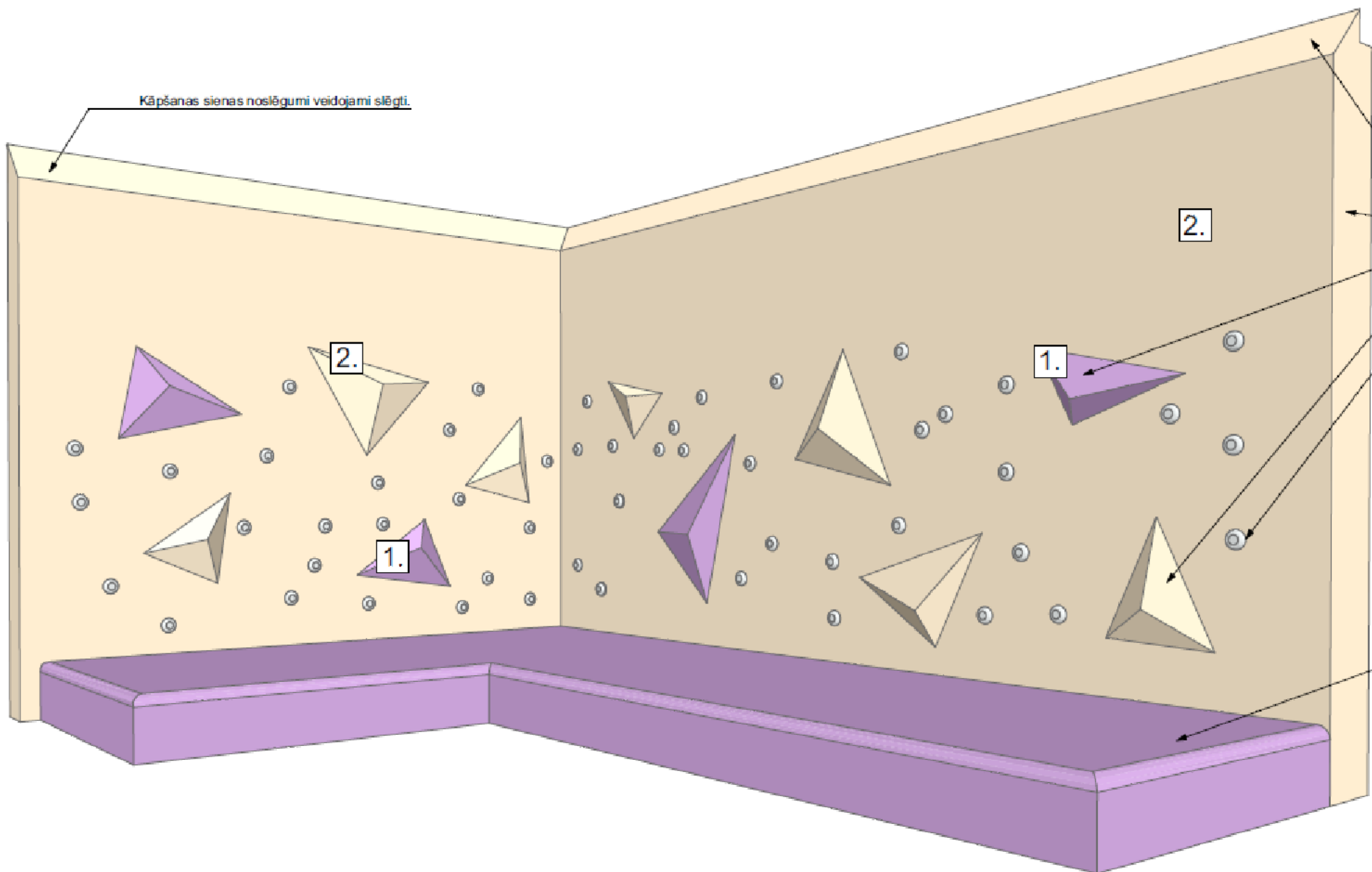
leguvumi no
sabiedrības iesaiste



SPECIĀLA ZONA MAZUĻIEM UN MAZUĻU
KOPŠANAS TELPA

A 3D architectural rendering of a modern children's furniture store interior. The space is bright and open, featuring several white modular shelving units and display cases. A woman is standing in the center, looking at a product. The ceiling has exposed wooden beams and recessed lighting. A large window on the right side shows a view of the outdoors with a potted plant. The overall design is clean and functional, aimed at creating an attractive environment for children's furniture.

IEDVESMA ATRAKTĪVAM BĒRNU MĒBEĻU
UN IEKĀRTU PIEDĀVĀJUMAM



Kāpšanas sienas noslēgumi veidojami slēgti.

1. [Purple box]

2. [Brown box]

Augšējais noslēgums kāpšanas sienai

Kāpšanas sienas noslēgumi veidojami

Forma ar graudainu, neslīdošu, taču n...

Forma ar gludo pārklājumu, tajā skaitā

Aizķeres, izvietotas augstumā līdz 180

Sporta matracis, izmēri saskaņojami ar ra...

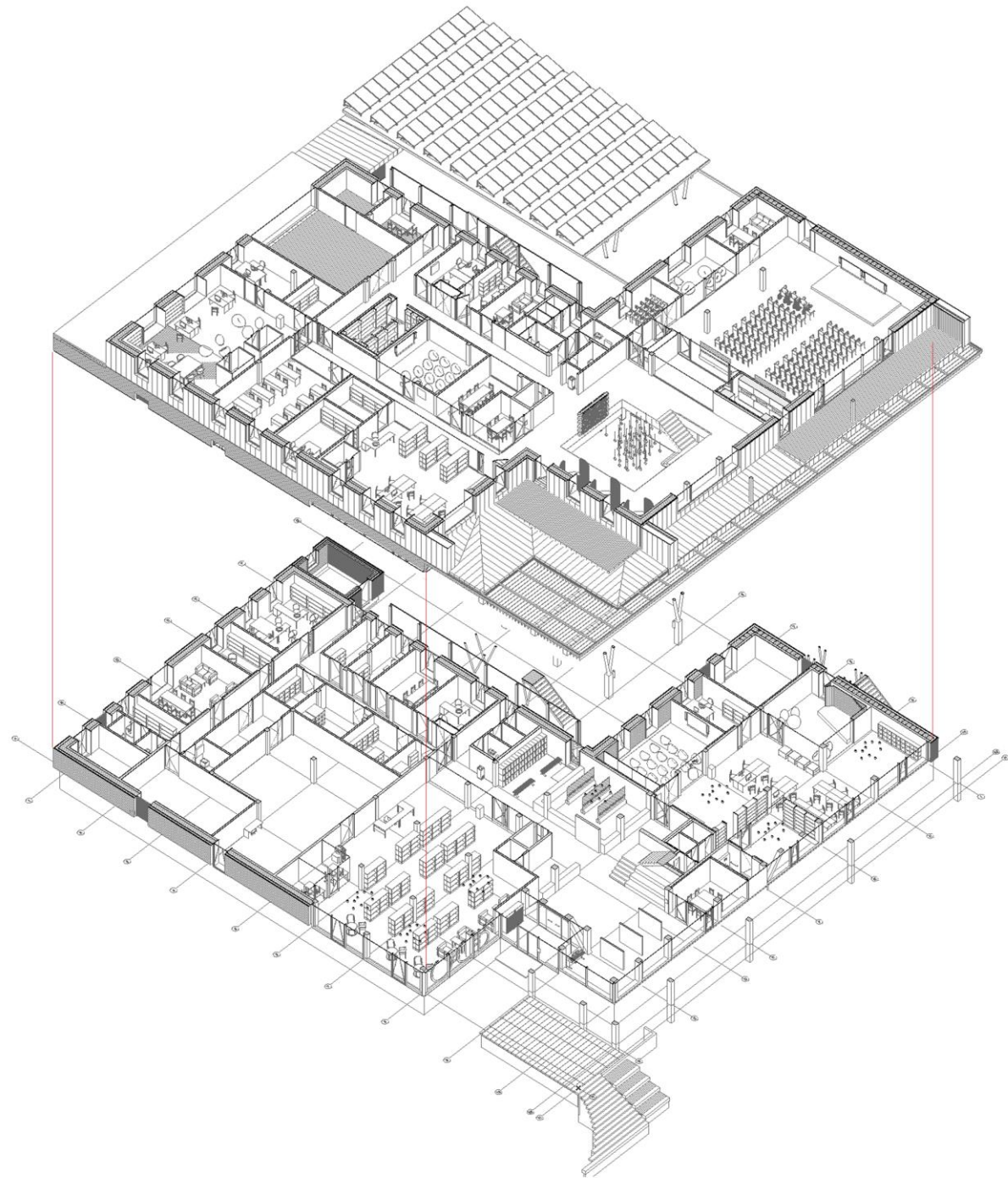


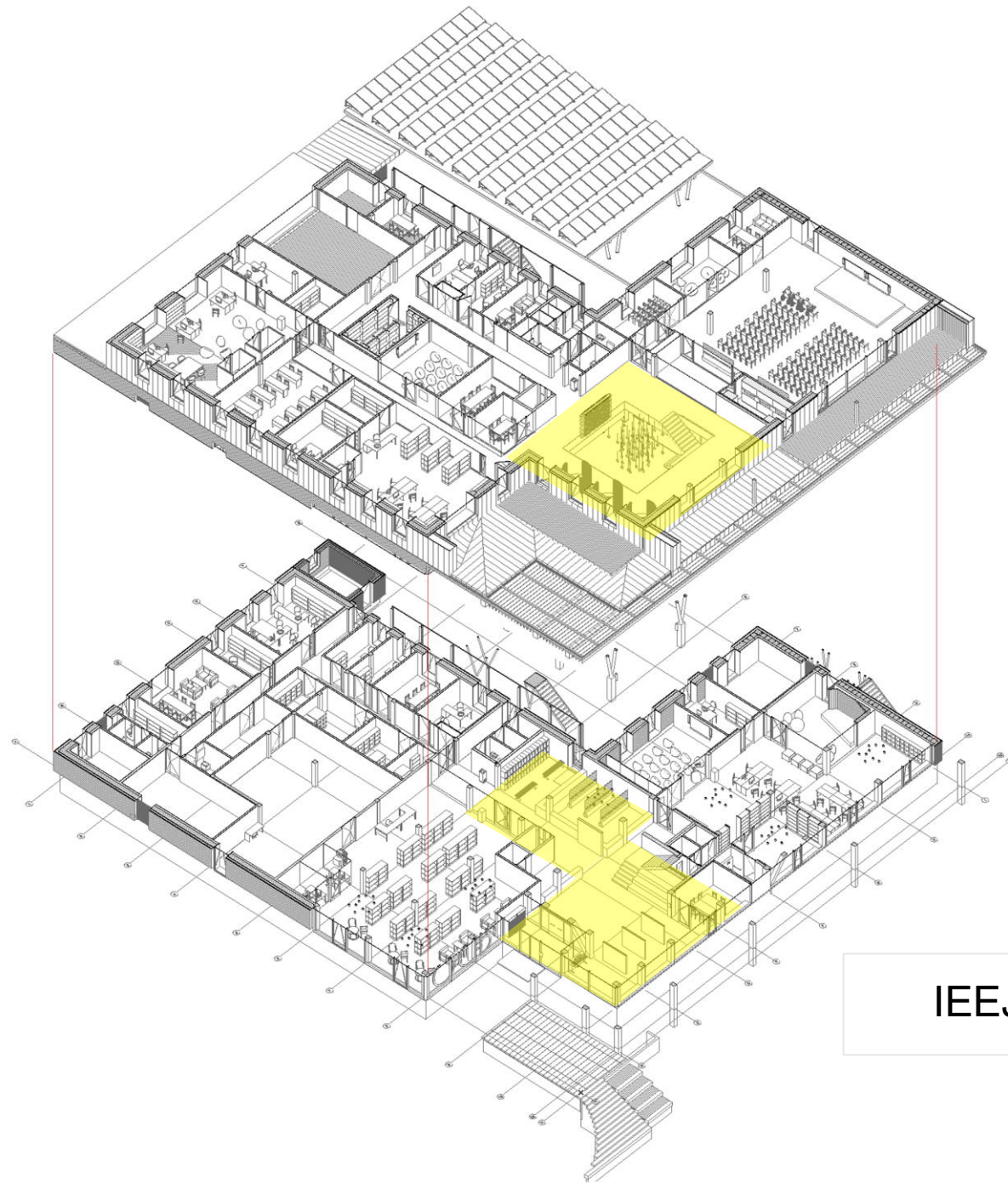
IEDVESMA ATRAKTĪVAM BĒRNU MĒBEĻU
UN IEKĀRTU PIEDĀVĀJUMAM



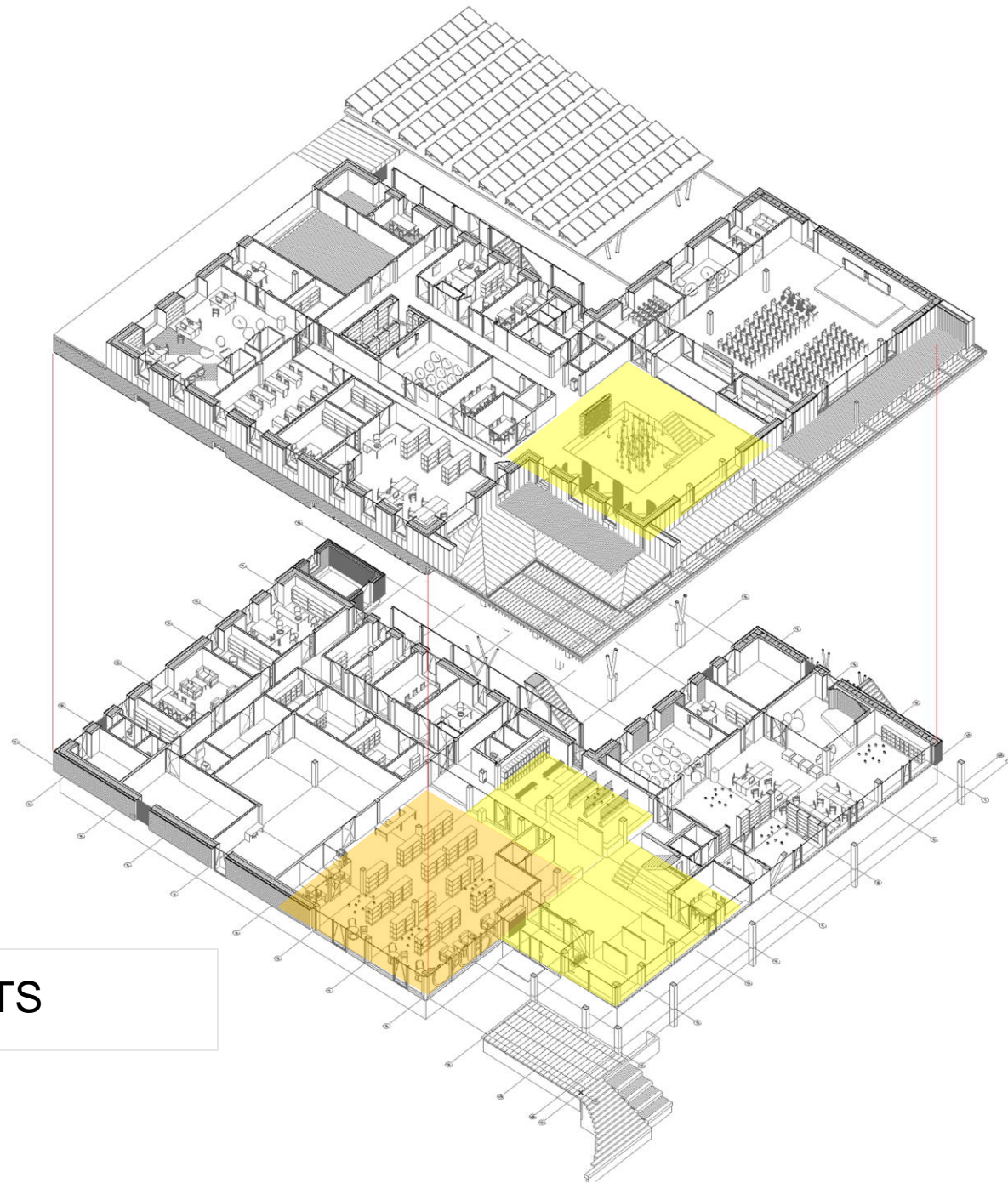
NODALĪTA DARBINIEKU ZONA JAUNIEŠU
LASĪTAVĀ

2. Funkcionālā programma





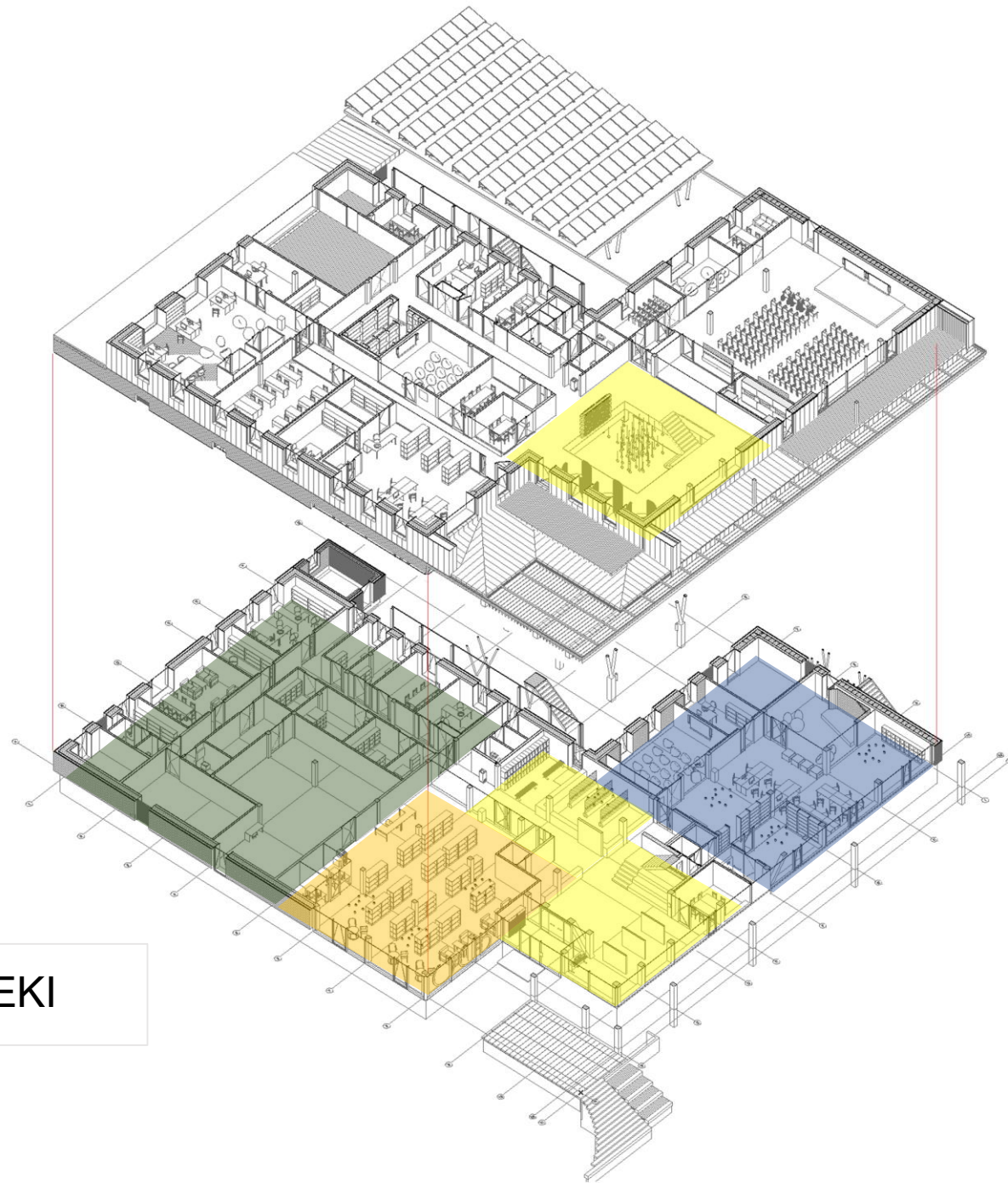
IEEJAS BLOKS, ĀTRIJS



ABONAMENTS



BĒRNU BIBLIOTĒKAS DAĻA



KRĀJUMS, DARBINIEKI

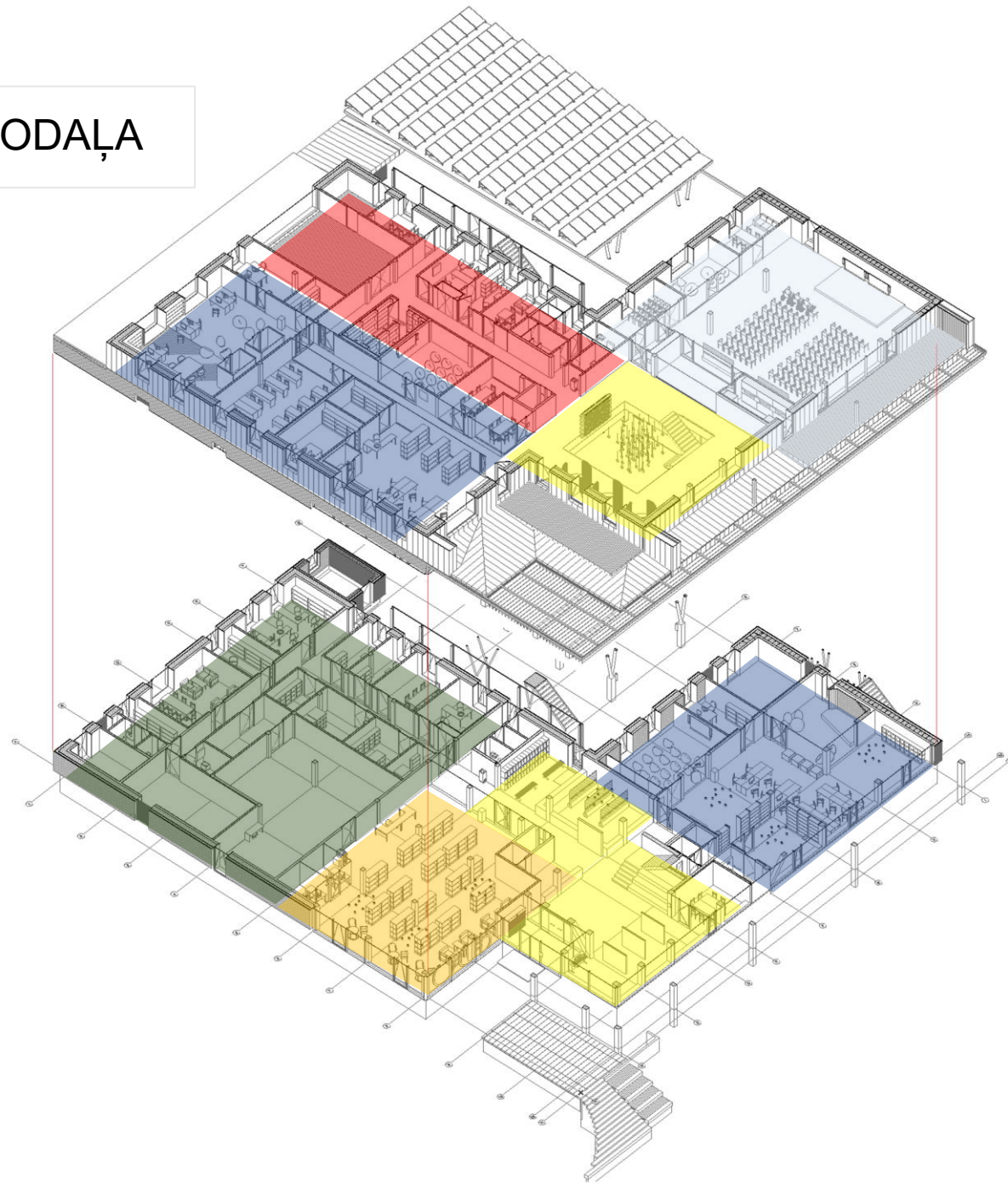
LASĪTAVAS



KONFERENČU ZĀLE



DZIMTSARAKSTU NODAĻA



Video ekskursija



Oodi Helsinki Central Library



Open today 08:00 - 21:00

All opening times →

Suomi Svenska



What is Oodi? (+)

Services (+)

Facilities (+)

Events

Arrival

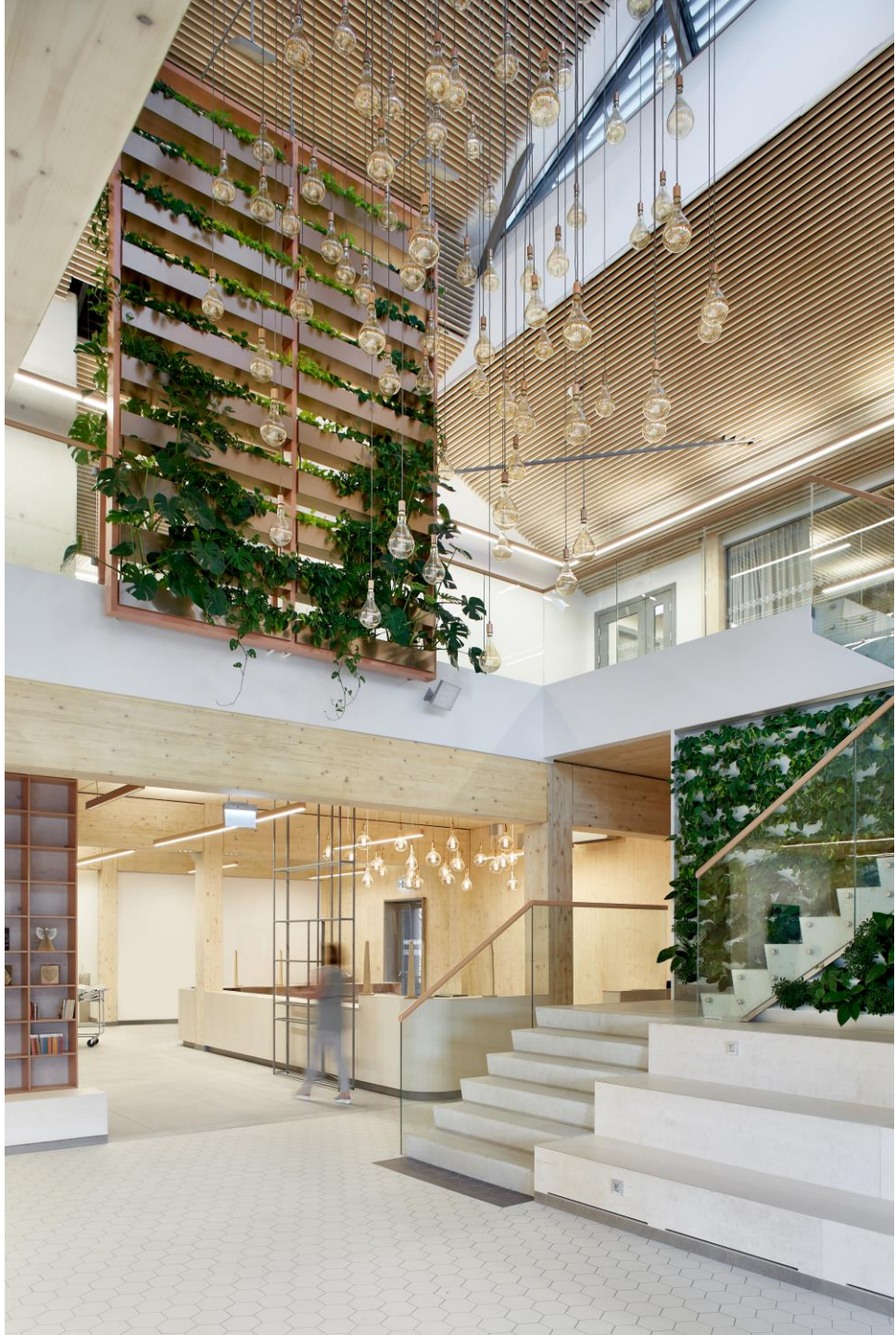
Contact

For media

Search 🔍















2017



2018



2020



2021

Secinājumi

- Kā pārbaudīt, cik atvērti pārmaiņām esat – cik gatavi jūs būtu veidot jaunu ēku kopā ar jauniešu centru, dzimtsarakstu nodaļu, bāru...
- Paradumi grāmatu lietošanā tiešām ļoti izmainās
- Vide jauniešiem – kāda ir vide kurā viņi uzturās, nevis kā viņus pievilināt grāmatām.
- Iniciatīva - gan no pasūtītāja (pašvaldības), gan ēkas saimniekiem (bīliotēkas personāla)
- Arī arhitekta vai kāda cita konsultanta loma var būt ļoti būtiska





PALDIES!