
Par iecerēto sadarbību kultūras mantojuma digitālajā pārvaldībā (ERAF)

Seminārs «Datu semantiskās integrācijas iespējas: arhīvi, bibliotēkas, muzeji»

Jana Ķikāne
LNB Digitālā mantojuma centra vadītāja

Par ERAF projektiem

- Laika posmā no 2017. gada līdz 2022. gada septembrim tiek realizēti 2 ERAF līdzfinansēti projekti
 - «Kultūras mantojuma satura digitalizācija (1.kārta)»
 - «Kultūras mantojuma satura digitalizācija (2. kārtā)»
- Projekta partneri
 - Latvijas Nacionālā bibliotēka
 - Latvijas Nacionālais arhīvs
 - Kultūras informācijas sistēmu centrs
 - Nacionālā kultūras pieminekļu pārvalde
- Finansējums
 - 8 miljoni 1. kārtā un 3.9 miljoni 2. kārtā



Kultūras ministrija



Kultūras informācijas
sistēmu centrs



Latvijas Nacionālais
arhīvs



Nacionālā kultūras
mantojuma pārvalde

NACIONĀLAIS
ATTĪSTĪBAS
PLĀNS 2020



EIROPAS SAVIENĪBA

Eiropas Reģionālās
attīstības fonds

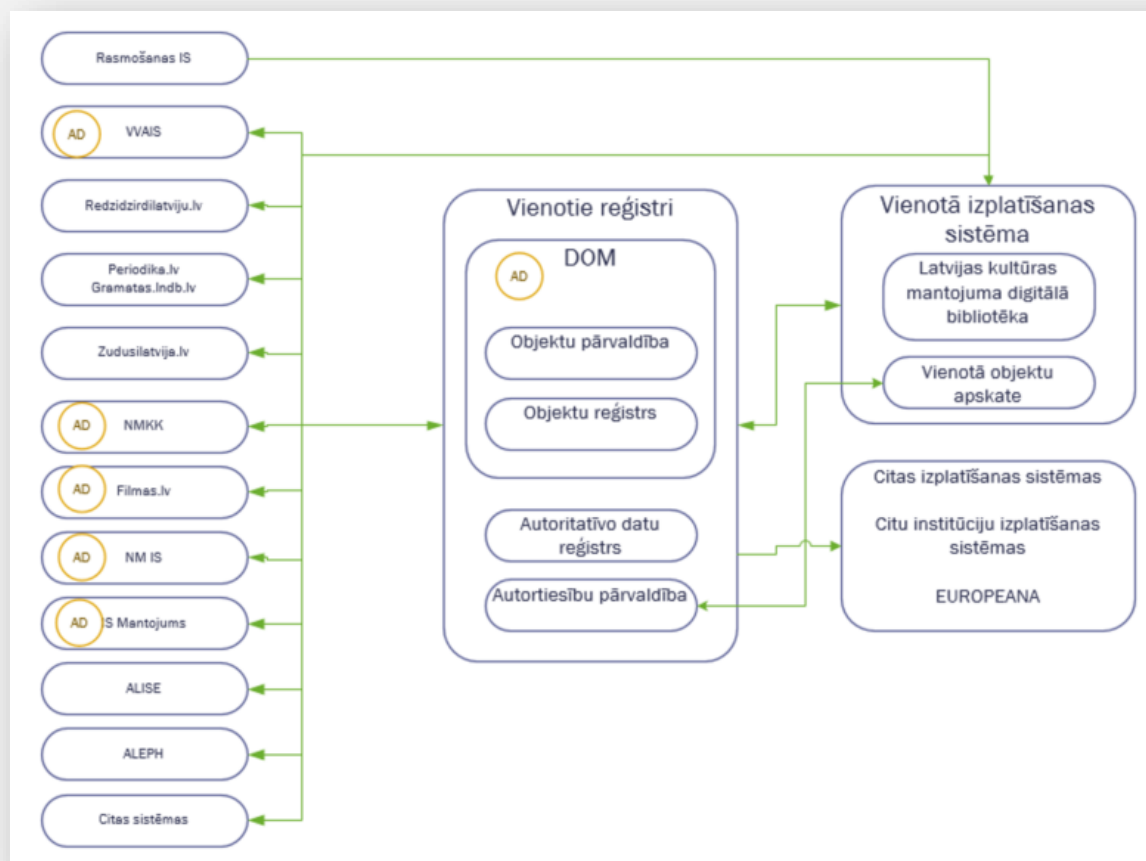
Projektu kopējie mērķi (1)

- Kultūras mantojuma vērtību digitalizācija
 - Teksts, attēli, audio, video, kino, muzeju priekšmeti, kultūras pieminekļu 3D, digitāli radītā satura vākšana, nemateriālā mantojuma un kultūras norišu fiksēšana
 - Pētījumi un digitalizācijas vadlīniju izstrāde
- Darbības procesu izstrāde un kompetenču centru ieviešana
 - 15 darbības procesu izstrāde un ieviešana
 - 2 kompetences centru ieviešana (kompetences centrs ir virtuāla vienība, kurā dalību ņem vairākas institūcijas)
- IKT infrastruktūras attīstība
 - Datu centru infrastruktūra
 - Digitalizācijas infrastruktūra
 - 29 kultūras centru reģionos aprīkošana ar video satura izplatīšanas infrastruktūru

Projektu kopējie mērķi (2)

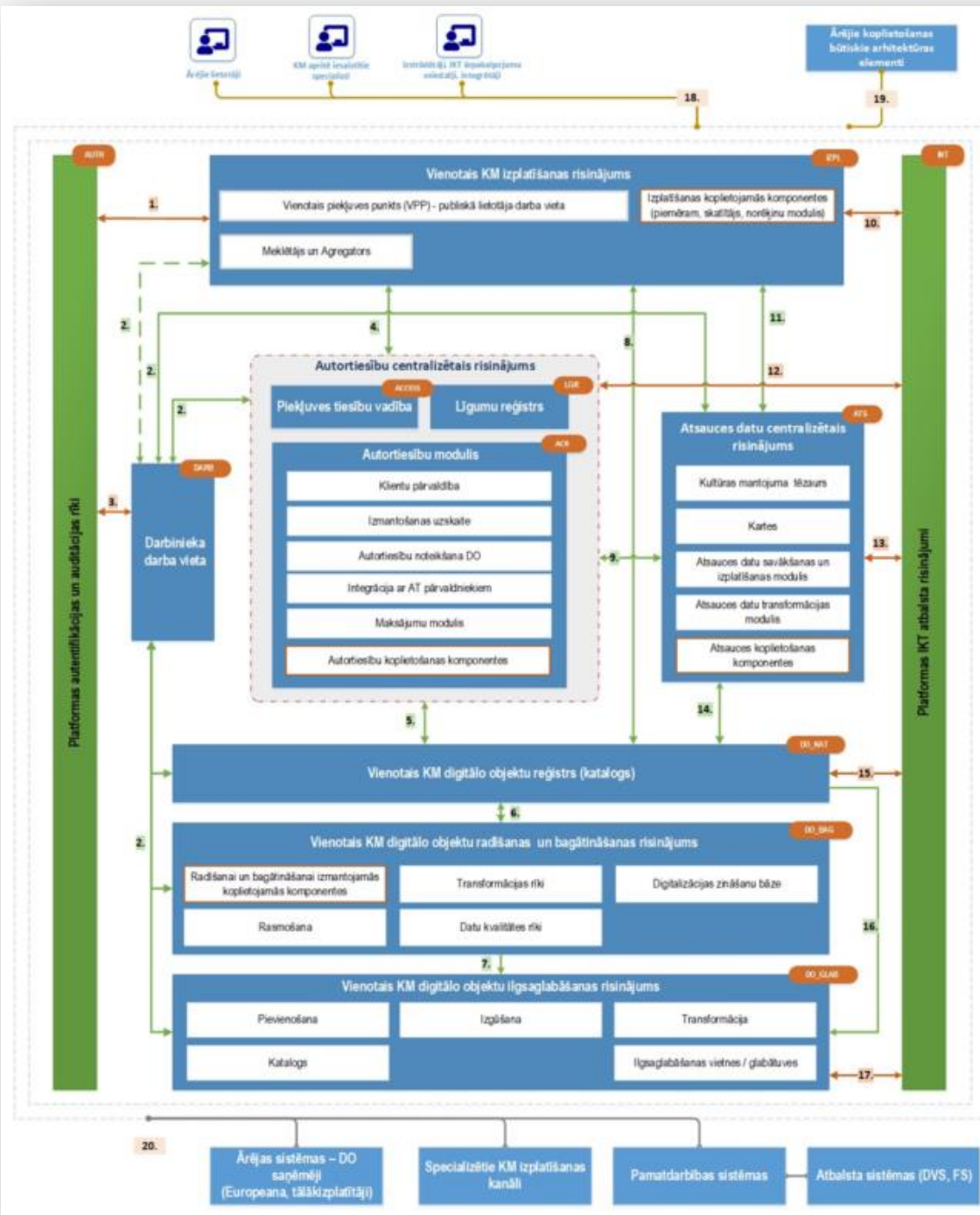
- Latvijas kultūras mantojuma integrētās platformas izveide
 - Vienotā digitālo objektu (DO) kataloga izveide
 - Vienotās izplatīšanas sistēmas izveide
 - Autortiesību pārvaldības un licencēšanas sistēmas izveide
 - Autoritatīvo datu reģistra pilnveide
 - Latvijas tīmekļa rasmošanas sistēmas pilnveide
 - Nemateriālā mantojuma pārvaldības sistēmas izstrāde
 - Kultūras pieminekļu informācijas pārvaldības sistēmas pilnveide
 - Digitālā mantojuma kolekciju izveide
 - Esošo sistēmu integrācija un pilnveide

Vienotā Latvijas kultūras mantojuma platforma

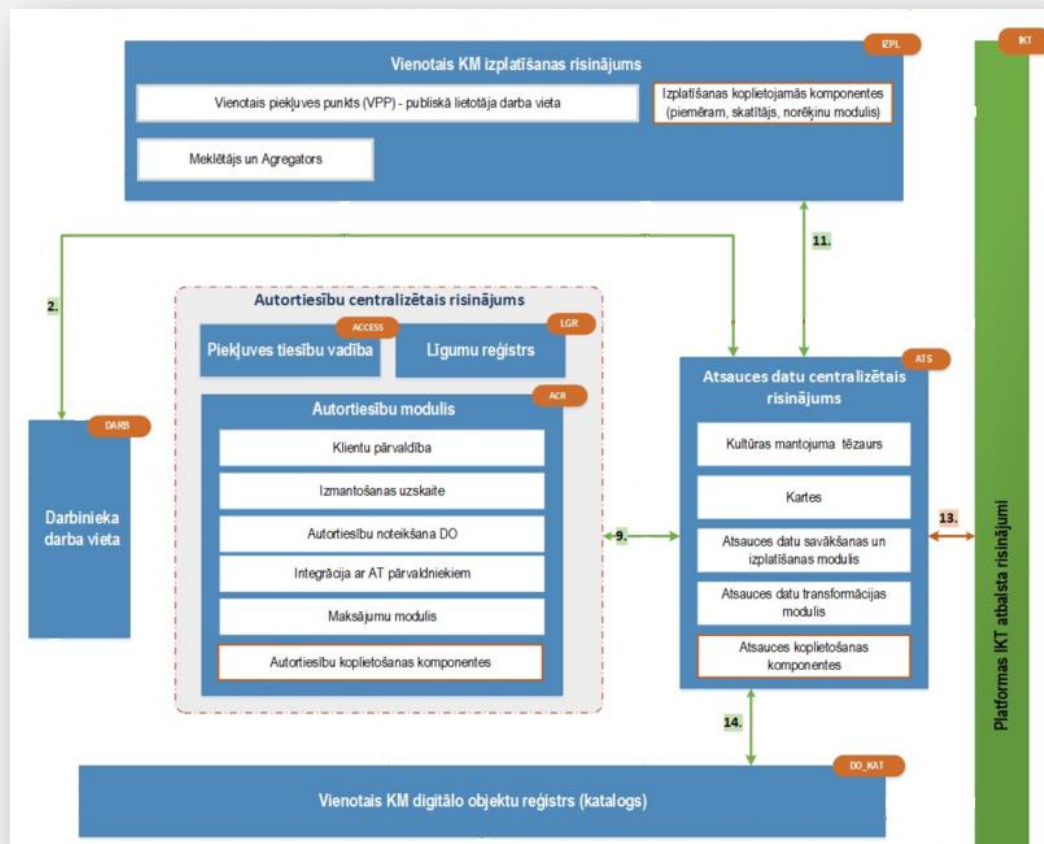


AD – atvērto datu kopa; Rasmošanas IS – LNB Tīmekļa rasmošanas informācijas sistēma (IS); VVAIS – LNA Vienotā valsts arhīvu IS; Redzidzirdilatviju.lv – LNA audiovizuālo, foto un skaņas dokumentu digitālā krātuve; Periodika.lv – LNDB periodikas portāls; Gramatas.Indb.lv – LNDB grāmatu portāls; Zudusilatvija.lv – LNDB vēsturisko attēlu kolekcija; NMKK – Nacionālais muzeju krājumu kopkatalogs (KISC); Filmas.lv – filmu portāls (KISC); NM IS – Nemateriālā mantojuma informācijas sistēma; IS Mantojums – NKMP kultūras pieminekļu pārvaldības informācijas sistēma “Mantojums”; ALISE – Bibliotēku informācijas sistēma, ko pamatā izmanto Latvijas publiskās bibliotēkas; ALEPH – Bibliotēku informācijas sistēma, ko pamatā izmanto Latvijas zinātniskās bibliotēkas; DOM – LNB digitālo objektu pārvaldības sistēma; EUROPEANA – Eiropas digitālā bibliotēka.

Kopējā Platformas arhitektūra



Atsauces datu centralizētais risinājums



Izveides mērķis

- Nodrošināt visu platformas darbībai nepieciešamo atsauces datu (autoritatīvo datu, ģeotelpisko references datu, datu pārņemšanu no ārējiem reģistriem, tezauriem, vārdnīcām, atvērto datu kopām) pieejamību vienotai DO objektu aprakstīšanai un atrādīšanai
- Būtiska sastāvdaļa ir kultūras mantojuma kontrolētā vārdnīca jeb tezaurs (autoritatīvo datu kopa)
- Vienotie atsauces dati tiks izmantoti gan DO katalogā, gan izplatīšanas risinājumā, gan pamatdarbības IS
- Kopumā var tikt uzturēti dažādas ticamības un izmantojuma atsauces dati, kas nepieciešami atšķirīgu vajadzību realizācijai

Atsauces datu risinājuma lietotāji

- Ārējie lietotāji
 - Gala patērētājs
 - Lietpratējs (gala patērētājs ar padziļinātu interesi un zināšanām)
- Iestādes darbinieki, speciālisti
 - DO radītājs / bagātinātājs
 - Atsauces datu redaktors
 - Vienotā piekļuves punkta satura moderators
 - Risinājuma administrators
 - Autortiesību speciālists
 - Klientu attiecību vadītājs
- IKT risinājumu attīstītājs
 - Platformas risinājumu uzturētājs
 - Integrējamo risinājumu izstrādātājs

Atsauces datu kopas

- Datu kopas, kuras būtu nepieciešams izvietot centralizētā risinājumā, lai visi projekta partneri tās varētu izmantot kā atsauces datus (*reference data*) gan savās pamatdarbības sistēmās, gan izplatīšanas risinājumos
 - Valstu klasifikators
 - Valodu klasifikators
 - Latvijas administratīvo robežu karte
 - Iestāžu saraksts, t.sk. kultūras un izglītības iestāžu saraksti
 - Adrešu reģistrs
 - Vietvārdi
 - Digitālo objektu veidi
 - U.c.

Autoritatīvo datu objektu veidi

- Objekti, kas iekļaujami Autoritatīvo datu tezaurā
 - Personas
 - Vietas
 - Notikumi
 - Objekti
 - Nozares
 - Priekšmeti
 - Institūcijas
 - Laiks
 - Savstarpējās saites
 - Dzimtas
 - U.c.

Veidošanas stratēģija

- Tiek veidots uz esošo risinājumu bāzes, kur atsevišķām sadaļām (piemēram, Kultūras mantojuma tezauram) tiek izmantotas esošās DOM komponentes un Autoritatīvo datu sistēma, kurā jau izveidota Autoritatīvo datu bāze, kurā tiek uzturēts centrālais autoritatīvo datu saraksts, datu apmaiņas serviss, interfeiss datu pievienošanai, apvienošanai, labošanai un pārvaldībai; nodrošināta datu nodošana vienotajam meklētājam
- Jāplāno datu migrācija, kas uz atsauces datiem pārnes datus no dažādiem datu avotiem, vai arī izveido datu sinhronizācijas mehānismu, kas izgūst datus no konkrētā datu avota