



Publisko bibliotēku sadarbība ar skolu bibliotēkām

Madara Freivalde
LNB Bibliotēku attīstības centra
nozares speciāliste darbā ar bērniem un jaununiešiem
madara.freivalde@lnb.lv

BIBLIOTĒKU LIKUMS

12.pants. Reģiona galvenā bibliotēka

- 2) tās krājums ir universāls un tiek veidots atbilstoši attiecīgās administratīvās teritorijas attīstības interesēm;
- 3) tā nodrošina sava krājuma, datu bāzu un informācijas sistēmu, kā arī citu bibliotēku krājumu pieejamību ikvienam lietotājam, izmantojot starpbibliotēku abonementu pakalpojumus;
- 4) tā veido attiecīgās administratīvās teritorijas bibliotēku krājuma kopkatalogu un nodrošina tā pieejamību ikvienai no šīm bibliotēkām;
- 5) tā nodrošina attiecīgās administratīvās teritorijas bibliotēku krājumu komplektēšanas koordināciju;
- 6) tā sadarbībā ar bērnu bibliotēkām veic bērnu galvenās bibliotēkas funkcijas attiecīgajā administratīvajā teritorijā;
- 7) tā sniedz konsultatīvu un metodisko palīdzību visām attiecīgās administratīvās teritorijas bibliotēkām un popularizē to darbu;
- 9) tā nodrošina bibliotēku lietotājus ar valsts un attiecīgās administratīvās teritorijas pašvaldību institūciju sagatavoto un publicēto informāciju.

Ieskats skolu bibliotekāru anketās

Kopš 2020. gada anketēšanu veic LNB Bibliotēku attīstības centrs

Tiešsaistes anketas rezultāti sniedz iespēju izvērstāk apzināt reālo situāciju skolu bibliotēkās. Iegūtā informācija apkopotā veidā tiek izmantota, lai veidotu pārskata ziņojumu par Latvijas bibliotēkām, veiksmīgāk plānotu profesionālās pilnveides pasākumus, t. sk. skolu bibliotekāru semināru, kā arī dažādu informācijas materiālu veidā informētu par skolu bibliotēku darbību plašāku auditoriju.

Skolu bibliotekāriem tika vaicāts arī par to, kā viņi vērtē sadarbību ar reģiona galveno bibliotēku (RGB). Lielākā daļa atbilžu bija pozitīvas – tiek nodrošinātas konsultācijas gan klātienē, gan elektroniski, tiek piedāvāti profesionālās pilnveides pasākumi, notiek sadarbība pasākumu rīkošanā, RGB sniedz iespēju izmantot savas telpas, ja skolas bibliotēkā nav pietiekami daudz vietas kāda pasākuma nodrošināšanā, tiek izmantoti SBA un grāmatu apmaiņas pakalpojumi.

PAR DARBU 2019. GADĀ

NEZINA, KURA IR RGB.
DAĻA MINĒJA, KA LNB
IR RGB.

BIS ALISE

Reģionu galvenās bibliotēkas 2020. gadā bija liels atbalsts skolu bibliotekāriem, jo tika sniegts konsultatīvs un informatīvs atbalsts (galvenokārt telefoniski un ar e-pasta starpniecību), skolu bibliotekāri tika aicināti piedalīties profesionālās pilnveides pasākumos (galvenokārt tiešsaistē, kas šajā gadījumā bija ļoti ērti, jo lielāki reģioni varēja sasniegt visus bibliotekārus un noteikta veida pasākumus varēja apmeklēt visi bibliotekāri), regulāri tika saņemta informācija un palīdzība par jauninājumiem bibliotēku informācijas sistēmā “ALISE”.

PAR DARBU 2020. GADĀ

IZVEIDOTAS WHATSAPP
GRUPAS, LAI BŪTU
VIEGLĀK UN ĀTRĀK
SAZINĀTIES

RGB NEPĀRZINA SKOLU
BIBLIOTĒKU SPECIFIKU

Sadarbība ar reģiona galveno bibliotēku ir nemainīga kā iepriekšējo gados un skolu bibliotekāri atzīst, ka tiek saņemta palīdzība (atbildēts uz neskaidriem jautājumiem, saziņa par BIS ALISE, komunikācija par parādniekiem utt.), kad tā nepieciešama, tiek rīkoti pieredzes apmaiņas braucieni, dažādi semināri, notiek regulāra informācijas aprīte gan e-pastos, gan WhatsApp grupās.

PAR DARBU 2021. GADĀ

DAŽĀDI RGB KOLĒĢI
SNIEDZ ATBALSTU

ATBALSTS PANDĒMIJAS
LAIKĀ

Profesionālā sadarbība ar reģiona galveno bibliotēku (RGB) skolu bibliotēkām ar katru gadu ir arvien labāka un kvalitatīvāka. RGB veic izglītojošo darbību un arī skolu bibliotekāri saņem aktuālo informāciju par to, kas notiek nozarē, tiek aicināti uz metodiskajiem semināriem, profesionālās pilnveides pasākumiem utt. RGB speciālisti konsultē skolu bibliotekārus par dažādiem jautājumiem gan klātienē, gan attālināti. RGB organizē arī profesionālos pieredzes apmaiņas braucienus un aicina tajos piedalīties arī skolu bibliotekārus. Skolu bibliotekāri ļoti atzinīgi novērtē šos braucienus, jo tie ļauj smelties iedvesmu un paskatīties, kā citi bibliotekāri strādā.

PAR DARBU 2022. GADĀ

Sadarbība ar RGB

KONSULTATĪVAIS ATBALSTS

Saziņa e-pastos

Saziņa telefoniski

Klātienes tikšanās

Aktualitātes par BIS ALISE

Statistika

TEHNISKAIS ATBALSTS

BIS ALISE jautājumi

Statistikas datu apkopošana

Grāmatu ievade BIS ALISE

Telpu nodrošinājums

PROFESIONĀLĀS

PILNVEIDES PASĀKUMI

Semināri, konferences

Pieredzes apmaiņas braucieni

LASĪŠANAS VEICINĀŠANA

BJVŽ un Skaļās lasīšanas sacensība

BJVŽ plakātu, grāmatu, balviņu sadale

Dažādi pasākumi (tikšanās ar rakstniekiem, ilustratoriem)

Sadarbība ar RGB

KRĀJUMS

SBA pakalpojumi

Sadarbība BJVŽ ietvaros

Parādnieki

NAV SADARBĪBA

Nav informācija, kura ir RGB

RGB RĪKOTIE PASĀKUMI

Dažādi pasākumi un aktivitātes skolēniem, skolotājiem, skolu bibliotekāriem

Tā kā iepriekšējā pieredze ir publiskajās bibliotēkās, kur šī metodiskā sadarbība bija ļoti aktīva, tad te strādājot rodas sajūta, ka skolu bibliotēku darbība norit par sevi. Nav metodiskās uzraudzības, savstarpējās sadarbības, pieredzes apmaiņas. Ja pats izrādi iniciatīvu, interesējies, tad arī uzzini. Varbūt tāpēc, ka tehnikuma bibliotēkas nav pašvaldības pārraudzībā...

Sākumā sadarbība bija plaša. Braucām uz semināriem, konsultācijām, piedāvāja kursus un tikšanās. Tikām aicināti kopā ar pilsētas skolu bibliotekāriem, dažreiz arī ar pagastu bibliotekāriem. Pēdējā laikā tas, galvenokārt, ir konsultatīvais atbalsts, par ko liels paldies. Tiek organizētas konsultācijas par darbu ar skolu Alisi, atskaitēm un tamlīdzīgi. Komunikācija pretimnākoša, bez aizķeršanās.

Tā kā strādājam vienotā bibliotēku informācijas sistēmā, tad šī sadarbība ir regulāra. Metodiskā sadarbība un atbalsts līgumā neietilpst.

Nav bijusi nepieciešama. Pamatā sadarbojos ar pagasta bibliotēku. Klātienes mācību laikā organizējam dažādus koppasākumus, attālināto mācību laikā, tas nenotika.



Esam ļoti maza bibliotēka, kurā vairāk ir speciālās skolas mācību grāmatas, tāpēc sadarbība ir tikai tad, kad jāaizpilda informācija Kultūras kartē.

Par šo laiku runājot, .. vienmēr var vēlēties kaut ko vairāk.. bija tā, kā bija...

Sadarbība nebija nepieciešama.

Mums pietrūkst skolu bibliotēku metodiskās vadības. Šāds amats pie Izglītības pārvaldes likvidēts.



Vadīju praksi publiskās bibliotēkas darbiniecei, lai iepazīstinātu ar skolu bibliotēkas darba specifiku.

Atskaites gadā sadarbībā ar RGB skolas bibliotekāre gatavojās kvalifikācijas eksāmenam, kuru 2019. gada novembrī veiksmīgi nokārtoja un ieguva profesionālo kvalifikāciju BIBLIOTEKĀRS (trešais profesionālās kvalifikācijas līmenis).

RGB vadīja skolu bibliotēku iesaistīšanos BIS Skolu Alise, piedāvājot apmācības, individuālās konsultācijas, organizējot krājumu inventarizācijas, aicināja uz semināriem arī par citiem bibliotekārā darba jautājumiem. Pēdējos gados sadarbība pārsvarā notiek saistībā ar BIS Skolu Alise – sistēmbibliotekāre informē par atjauninājumiem, “vēro” mūsu kļūdas, konsultē. Piedāvātas arī konsultācijas par statistikas datu aizpildīšanu.

Sadarbība ir ļoti laba- tiek organizēti semināri, tiek sniegta dažāda veida informācija un konsultācijas. Vienmēr izjūtam ieinteresētību un laipnu atbalstu. Liels prieks par to, jo līdz šim skolu bibliotēkas īsti nevienam nebijām vajadzīgas.

Kopš RGB ir nomainījusies vadība - viss tagad notiek. Ir pieejams konsultatīvais atbalsts, dalība profesionālās pilnveides pasākumos, komunikācija utt.



RBG nekad neaizmirst skolu bibliotekārus. Novadā palikuši trīs skolu bibliotekāri. Ar RGB vadītāju bieži sazvanamies. Ja nepieciešams vadītāja ienāk skolas bibliotēkā apskatīties, apvaicāties vai kas nepieciešams.

RCB regulāri komunicē ar skolu bibliotekāriem, palīdz ar padomu, iedvesmo, piedāvā iespēju pilnveidot zināšanas.

Visbiežākā sadarbība ir ar reģiona galvenās bibliotēkas metodiķi, jo viņa ir vienīgais cilvēks, kurš spēj palīdzēt pie atskaišu sagatavošanas, ja ir kādas neskaidrības. Metodiķe arī regulāri informē par aktualitātēm bibliotēku jomā gan Latvijā, gan novadā.

Sadarbojamies gan ar bērnu bibliotekārēm reģionālajā bibliotēkā, gan ar metodiķēm, kas atbild par skolu bibliotēkām, kā arī ar sistēmu administratoru.

Sadarbojoties ar visām bibliotēkām: reģiona galveno bibliotēku, ar publisko bibliotēku un ar citām skolas bibliotēkām, noskaidrojam, kurā ir interesanti pasākumi, tad pēc iespējas cenšamies ar kolēģiem un skolēniem piedalīties. Aicinām viens otru apskatīt izveidotās izstādes.

Sadarbība ar reģionālo bibliotēku bija ļoti laba. Saņēmām atbalstu, veicot inventarizāciju.



Noslēgumā



____ VAI SKOLU BIBLIOTĒKĀM
IR ZINĀMAS RGB
ATBILDĪBAS?

____ VAI SKOLU BIBLIOTĒKAS
ZINA PIE KĀ GRIEZTIES?

____ VAI NOTIEK REGULĀRA
SAVSTARPĒJA SAZIŅA?

____ NE VISAS PUBLISKĀS
BIBLIOTĒKAS IR RGB

Bibliotēku portālā ir pieejami
tiešsaistes anketu kopsavilkumi

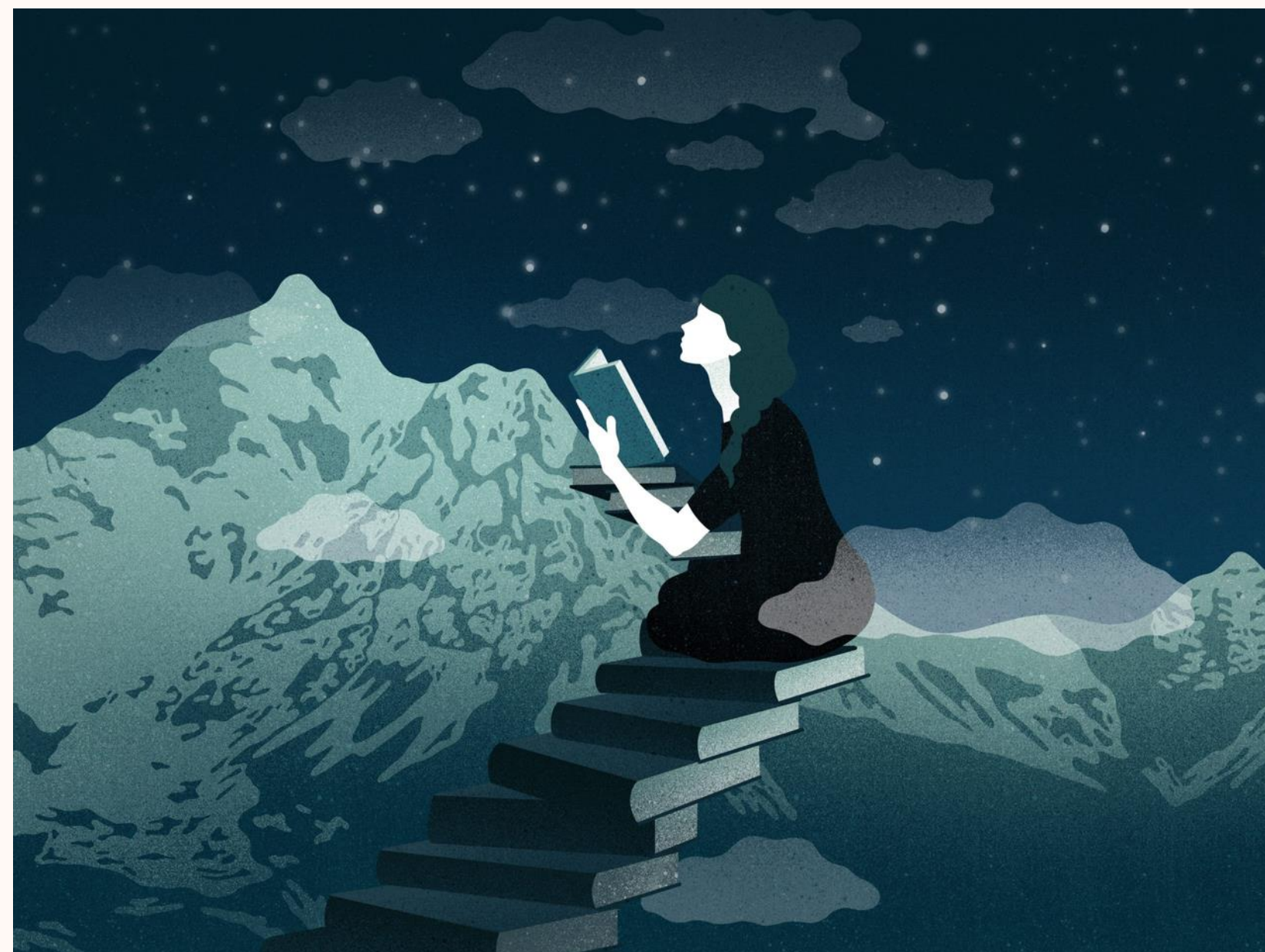
Skolu bibliotēkas

[2019. gadā](#)

[2020. gadā](#)

[2021. gadā](#)

[2022. gadā](#)



Pētniecība un izglītība



Pieejams IFLA "Ziņojuma par attīstības tendencēm" 2022. gada atjauninājuma tulkojums latviešu valodā

Portāls Bibliotēka.lv, 23. oktobris, 2023



LU Bibliotēka aicina uz pasākumiem Starptautiskā atvērtās piekļuves nedēļā 2023

Portāls Bibliotēka.lv, 20. oktobris, 2023

Medijpratība



Jūrmalas bibliotēkas aicina apgūt medijpratību

Portāls Bibliotēka.lv, 23. oktobris, 2023



Medijpratības un informācijpratības nedēļā Smiltenes bibliotēka aicina uz nodarbību

Portāls Bibliotēka.lv, 20. oktobris, 2023

Skatīt vairāk

Skatīt vairāk

Latviešu grāmatai 500



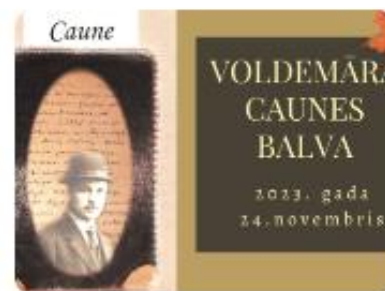
Jūrmalas Centrālajā bibliotēkā notiks sarunu pēcpusdiena "Jāņa Rozes Jūrmalas stāsti"

Portāls Bibliotēka.lv, 20. oktobris, 2023



Dobeles novada Centrālajā bibliotēkā skatāma novadpētniecības izstāde "Divi Jāņi Rapas"

Portāls Bibliotēka.lv, 20. oktobris, 2023



Liepājas Centrālā zinātniskā bibliotēka izsludina konkursu Voldemāra Caunes balvai "Gada bibliotekārs darbā ar bērniem un jauniešiem"

Portāls Bibliotēka.lv, 23. oktobris, 2023



Medijpratība pirmsskolai

Portāls Bibliotēka.lv, 19. oktobris, 2023

Skatīt vairāk

Bērni un jaunieši

Jautājums bibliotekāriem!

Vai gaidāt sociālo mediju rubrikas "Ko dara bibliotekārs?" turpinājumu?

Jā, ļoti!

Ne īpaši.

Nezinu tādu rubriku.

Balsot

7

Tīmekļvietne "Literatūras ceļvedis"





*attēls ģenerēts izmantojot mākslīgo intelektu

LAI IZDODAS!

Madara Freivalde

LNB Bibliotēku attīstības centra
nozares speciāliste darbā ar bērniem un jaununiešiem
madara.freivalde@lnb.lv