

DIGITALIZĒTO KULTŪRAS PIEMINEKĻU
MATERIĀLU IZMANTOŠANA PRAKTISKAJĀ
KULTŪRAS PIEMINEKĻU UZRAUDZĪBAS
DARBĀ

ELĪNA ORNA
NACIONĀLĀ KULTŪRAS MANTOJUMA PĀRVALDES
KURZEMES REĢIONĀLĀS NODAĻAS VADĪTĀJA
KULDĪGA, 09.11.2023.

NACIONĀLĀ KULTŪRAS MANTOJUMA PĀRVALDE



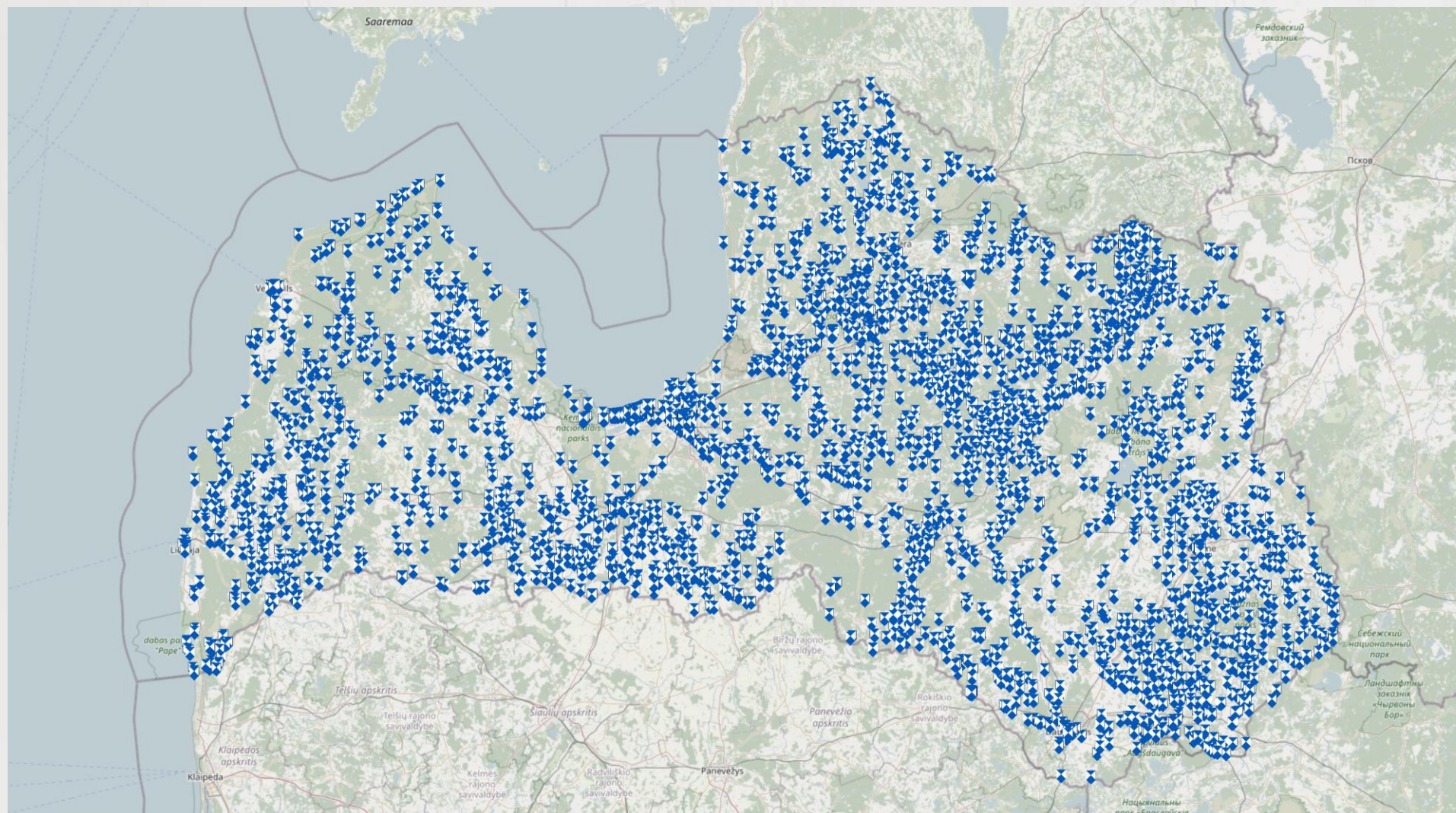
VALSTS PĀRVALDI KULTŪRAS PIEMINEKĻU AIZSARDZĪBĀ UN IZMANTOŠANĀ
NODROŠINA MINISTRU KABINETS, UN TO REALIZĒ NACIONĀLĀ KULTŪRAS
MANTOJUMA PĀRVALDE (NKMP)

KULTŪRAS PIEMINEKĻI IR KULTŪRVĒSTURISKĀ MANTOJUMA DAĻA —

*KULTŪRVĒSTURISKAS AINAVAS UN ATSEVIŠĶAS TERITORIJAS (SENKAPI,
KAPSĒTAS, PARKI, VĒSTURISKO NOTIKUMU NORISES UN IEVĒROJAMU
PERSONU DARBĪBAS VIETAS), ATSEVIŠĶI KAPI, ĒKU GRUPAS UN
ATSEVIŠĶAS ĒKAS, MĀKSLAS DARBI, IEKĀRTAS UN PRIEKŠMETI,*

KURIEM IR VĒSTURISKA, ZINĀTNISKA, MĀKSLINIECISKA VAI CITĀDA
KULTŪRAS VĒRTĪBA UN KURU SAGLABĀŠANA NĀKAMAJĀM PAAUDZĒM
ATBILST LATVIJAS VALSTS UN TAUTAS, KĀ ARĪ STARPTAUTISKAJĀM
INTERESĒM

KULTŪRAS PIEMINEKĻU AIZSARDZĪBA IR PASĀKUMU SISTĒMA, KAS NODROŠINA KULTŪRVĒSTURISKĀ MANTOJUMA SAGLABĀŠANU UN IETVER TĀ UZSKAITI, IZPĒTI, PRAKTISKO SAGLABĀŠANU, KULTŪRAS PIEMINEKĻU IZMANTOŠANU UN TO POPULARIZĒŠANU



KULTŪRAS PIEMINEKĻUS ATBILSTOŠI TO VĒSTURISKAJAI, ZINĀTNISKAJAI, MĀKSLINIECISKAJAI VAI CITĀDAI KULTŪRAS VĒRTĪBAI IEDALA VALSTS, REĢIONA UN VIETĒJĀS NOZĪMES KULTŪRAS PIEMINEKĻOS UN MINISTRU KABINETA NOTEIKTAJĀ KĀRTĪBĀ IEKĻAUJ KĀ VALSTS, REĢIONA VAI VIETĒJĀS NOZĪMES KULTŪRAS PIEMINEKĻUS VALSTS AIZSARGĀJAMO KULTŪRAS PIEMINEKĻU SARAKSTĀ.

KULTŪRAS PIEMINEKĻI 8951

VALSTS NOZĪMES 3984

REĢIONA NOZĪMES 3397

VIETĒJAS NOZĪMES 1570

TIPOLOĢISKĀS GRUPAS

ARHITEKTŪRA 3505

PILSĒTBŪVNICĪBA 47

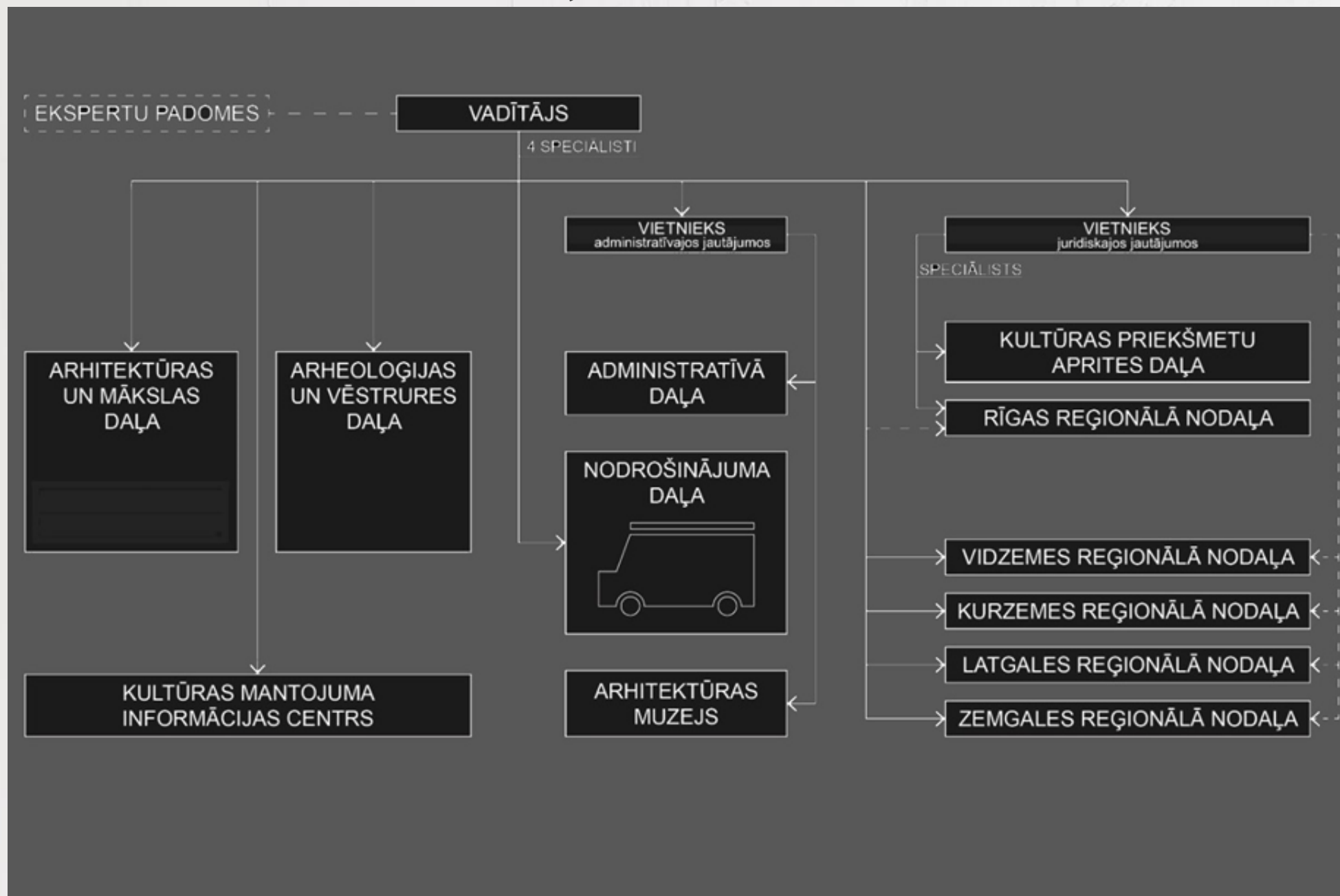
ARHEOLOĢIJA 2475

MĀKSLA 2746

INDUSTRIĀLIE 29

VĒSTURISKU NOTIKUMU VIETAS 153

NACIONĀLO KULTŪRAS MANTOJUMA PĀRVALDI VEIDO 12 STRUKTŪRVIENĪBAS



NACIONĀLĀ KULTŪRAS MANTOJUMA PĀRVALDE KULTŪRAS PIEMINEKĻU UZRAUDZĪBAS UN KONTROLES NODROŠINĀŠANAI IZVEIDO NACIONĀLĀS KULTŪRAS MANTOJUMA PĀRVALDES REĢIONĀLĀS NODAĻAS, KURU INSPEKTORI DARBOJAS SASKAŅĀ AR REGLAMENTU.

KURZEMES REĢIONĀ NODAĻA VEIC UZRAUDZĪBU UN KONTROLI - VALSTPILSĒTĀS LIEPĀJĀ, VENTSPILĪ UN DIENVIDKURZEMES, KULDĪGAS, SILDUS, TALSU, TUKUMA UN VENTSPILS NOVADOS

REĢIONĀLAJĀ NODAĻĀ IR NODARBNĀTI ČETRI VALSTS INSPEKTORI UN NODAĻAS VADĪTĀJS

KURZEMES REĢIONĀ IR 1583 KULTŪRAS PIEMINEKĻI



REĢIONĀLO NODAĻU PIENĀKUMI

KULTŪRAS PIEMINEKĻU SAGLABĀTĪBAS STĀVOKĻA PĀRBAUDES JEB APSEKOŠANAS



ĪPAŠNIEKU KONSULTĒŠANA KULTŪRAS MANTOJUMA AIZSARDZĪBAS JAUTĀJUMOS



NORĀDĪJUMU IZDOŠANA PAR KULTŪRAS PIEMINEKĻU SAGLABĀŠANU UN UZTURĒŠANU



LĒMUMUMU PIENĒMŠANA ADMINISTRATĪVO PĀRKĀPUMU PROCESOS



ATZINUMU SNIEGŠANA PAR PAVEIKTO DARBU ATBILSTĪBU NKMP IZSNIEGTAJĀM ATĻAUJĀM



ATZINUMU SNIEGŠANA PAR MEŽSAIMNIECISKO DARBĪBU UN KOKU CIRŠANU



ATZINUMU SNIEGŠANA PAR REKLĀMU IZVIEOTŠANU



PIETEIKUMU IZSKATĪŠANA NKMP KULTŪRAS PIEMINEKĻU KONSERVĀCIJAS UN RESTAURĀCIJAS PROGRAMMĀ



PIETEIKUMU IZSKATĪŠANA SAKRĀLĀ MANTOJUMA SAGLABĀŠANAS PROGRAMMĀ



KULTŪRAS PIEMINEKĻU POPULARIZĒŠANA

REĢIONĀLO NODAĻU STATISTIKA (2022.GADS)

25 DARBINIEKI

APSEKOŠANAS ~ 3000 GADĀ

~ 200 OBJEKTU MĒNESĪ

~120 APSEKOŠANAS GADĀ KATRAM VALSTS
INSPEKTORAM

SAGATVOTI 4093 NOSŪTĀMIE DOKUMENTI



KULTŪRAS PIEMINEKĻU SAGLABĀTĪBAS STĀVOKĻA PĀRBAUDES JEB APSEKOŠANAS



1961.gads



2020.gads



KULTŪRAS PIEMINEKĻU SAGLABĀTĪBAS STĀVOKĻA PĀRBAUDES JEB APSEKOŠANAS

ĒKAS TEHNISKĀS APSEKOŠANAS ATZINUMS

Tā kā ēkai paredzēti renovācijas darbi, racionāli un ekonomiski pamatoti būtu ēkas esošās konstrukcijas pilnībā demontēt. Pēc kā atjaunot esošās pamatu konstrukcijas (nodrupušo mūra pamatu labošana, nosēdušos sektoru izmēģošana, ja nepieciešams arī pamatu pastiprināšana), novērtēt zem ēkas izvietoto akmens krāvēju pamatu nestspējas rādītājus, lai novērstu turpmāku iespējamu pamatu sēšanas. Tāpat rekomendējams ierīkot horizontālo hidroizolāciju virs pamatiem.



8 att. Ēkas ziemeļrietumu stūrī. Lentveida pamati, ko veido kombinēts māla ķieģeļu un laukakmens mūris. Mūris ar acīmredzamiem izdrupumiem.



9 att. Lentveida pamati ar ruberoida horizontālo hidroizolāciju ēkas rietumu malā. Spriežot pēc konstrukcijas, visdrīzāk pamati šajā sektorā ekspluatācijas laikā pastiprināti ar betona aizsargkārtu.



10 att. Ēkas ziemeļu fasādē izbūvēti stabiņveida betona pamati ar šķērsgriezuma laukumiem – 60 x 60 cm.



11 att. Ēkas austrumu malā izbūvēti stabiņveida pamati, ko veido viengabala laukakmeņi, vai to krāvējus bez saistvielām.

PSRS KULTŪRAS MINISTRIJA ● PSRS KULTŪRAS UN VĒSTURES PIEMINEKĻU SAGLABĀTĪBAS STĀVOKĻA PĀRBAUDES AKTA FORMULA

Latvijas PSR Kultūras ministrija
Adrese: Talsu rajons, Leudienas ciems, b.i.j. Durvju iela 33

UZSKAITES KARTĪTE Nr. 16488 IV

I. PIEMINEKĻA NOSAUKUMS: Kapa plāksne Georgija un Annas Pīlsonu

II. PIEMINEKĻA TIPI: arhitektoniska

III. PIEMINEKĻA DATEIJAUS: 1600. gads

IV. PASABEŽĒJA IZMANTOŠANA: restaurācija

V. TIPISSKAIS STĀVOKĻIS: kapa plāksne

VI. AIZSARGĪBAS KATEGORIJA: 3

Objekts: Nogaļes pils, Talsu novads, Restaurācijas darbu foto, 1983-g.



8. Grunte 28.06.2021.

Fotogrāfija vai shematiskais plāns

Ivs apraksts

Kapa plāksnē, un, pirmkārt, lepam izcilu vīstu Leudienā XVII g. sākuma gēnu rādītājā tēlniecībā un augstā mākslinieciskā līmenī, gan arī cilvēciski trektējuma zīn. Tas kompozīcija daļēji veidots ar vienlaiku sēmas ar savu mātām ieviešanu tekstā un augstā un spēkā jā mātā novietotā, senā garboļiem.

Kapa plāksnē centrālā kompozīcija - vidē, augstā sēmi kalta abu mirušo sēmas pilsētā kājas brūņņņņņ, plāksnē, kāda sēma monierisms gerā stilis tu sēmas ielokā Kristus valdnieks figūra.

Atbilsto figūru tērpus rotā rūpīgi kalta monierisms ornamenti, bet to sējās sēmas portretiskās izsīms.

Kapa plāksne kalta ķelķņņņņ; tās izmēri 245 x 175 (cm).

Kapa plāksne sēmas spoīdas daļē sēmas priekšā.

Kapa plāksnē autors nav zināms.

Foto V. Bērziņš, 1979. gada

ARHITEKTONISKĀS IZPĒTES GRUPA

VĒSTURISKO CELTŅU IZPĒTE REKONSTRUKCIJAS - RESTAURĀCIJAS PROJEKTI MĒBEĻU UN BŪVĢALDNIECĪBAS RESTAURĀCIJA KONSULTĀCIJAS

LR UR NR. 000304152 LR EM Licēnce Nr. 3936 par tiesībām nodarboties ar: būvju arhitektūras projektēšanu, arhitektoniskās piemēņu restaurācijas projektu izstrādāšanu; būvju konstrukciju projektēšanu

OBJEKTS: NOGALES PILS
Talsu rajons, Valdemārpils pilsēta ar lauku teritoriju, Nogaļes pagasts, Valsts nozīmes kultūras piemineklis Nr. 6776

PASŪTĪTĀJS: SIA "NOGALES PILS"

ARHITEKTONISKI MĀKSLINIECISKĀ INVENTARIZĀCIJA

VALDES PRIEKŠSĒDĒTĀJA: B. EGLĀJA
IZPĒTES GRUPAS VADĪTĀJA: D. LĒVALDE
AUTORI: LLŪSE, Z. BĪKŠE

2008. gada 31. marts VKPAI Nr. 2431, 2008

ARHITEKTONISKĀS IZPĒTES GRUPA

VĒSTURISKO CELTŅU IZPĒTE REKONSTRUKCIJAS - RESTAURĀCIJAS PROJEKTI MĒBEĻU UN BŪVĢALDNIECĪBAS RESTAURĀCIJA KONSULTĀCIJAS

LR UR NR. 000304152 LR EM Licēnce Nr. 3936 par tiesībām nodarboties ar: būvju arhitektūras projektēšanu, arhitektoniskās piemēņu restaurācijas projektu izstrādāšanu; būvju konstrukciju projektēšanu

OBJEKTS: NOGALES PILS PĀRKA
Talsu rajons, Valdemārpils pilsēta ar lauku teritoriju, Nogaļes pagasts, Valsts nozīmes kultūras piemineklis Nr. 6776

PASŪTĪTĀJS: SIA "NOGALES PILS"

PARKA APSEKOŠANA UN MATERIĀĻU APKOPOŠANA

VALDES PRIEKŠSĒDĒTĀJA: B. EGLĀJA
IZPĒTES GRUPAS VADĪTĀJA: D. LĒVALDE
AUTORI: I. M. JANELIS

2008. gada 31. marts VKPAI Nr. 2448, 2008

SIA "Struņskrogs", reģ. Nr. 41203022868 "Struņskrogs", Padures pagasts, Kuldīgas novads, LV-3312

Būvkomersanta reģistrācijas numurs: 4274-R

Pasūtītājs: Nodbinājums "Ezeru klēts fonds"

Reģistrācijas Nr., adrese: 40008300158, Ozolieme iela 18-181, Rīga, LV-1058

Pasūtījuma Nr.: 03/09/20P

Objekta nosaukums: MEŽMUIŽAS KLĒTS

Adrese: "Ezeri 2", Rendas pag., Kuldīgas nov., LV-3319

Dokumenta nosaukums: TEHNISKĀS APSEKOŠANAS ATZINUMS

Sējums: 1.
Marka: TAA

Būvspeciālists: inž. D. Šāls Sert Nr. 3-02030

Uzņēmuma pilnvarotais pārstāvis: K. Šāls

2020. gada 25. novembris

KULTŪRAS PIEMINEKĻU SAGLABĀTĪBAS STĀVOKĻA PĀRBAUDES JEB APSEKOŠANAS

- KULTŪRAS MANTOJUMA PĀRVALDĪBAS INFORMĀCIJAS SISTĒMA «MANTOJUMS» - VALSTS INFORMĀCIJAS SISTĒMA, KURA IETVER KULTŪRAS PIEMINEKĻU AIZSARDZĪBAS PROCESAM NEPIECIEŠAMOS DATUS UN KURAS MĒRĶIS IR NODROŠINĀT ŠO DATU UZGLABĀŠANU UN APRITI, SADARBĪBU STARP PUBLISKĀS PĀRVALDES INSTITŪCIJĀM UN KULTŪRAS PIEMINEKĻU ĪPAŠNIEKIEM (VALDĪTĀJIEM), KĀ ARĪ VEICINĀT SABIEDRĪBAS IESAISTI

The screenshot shows the 'MANTOJUMS' web application interface. The main header includes navigation links like 'KP SARAKSTS', 'PAR MUMS', 'KONTAKTI', and 'WIKI'. The user is logged in as 'Elina Orna, Nacionālā kultūras mantojuma pārvalde'. The main content area displays a document entry for 'Apsekošanas akts 3579_Kauss_2023-05-19.pdf'. A modal window is open, showing detailed information about the document, including its type, author, and publication status. The document is identified as a 'Vienkāršs dokuments' (Simple document) with the number 'Nr. AA-1082/2023' and the date '07.11.2023'. The author is listed as 'Darbinieku radītais dokuments' (Document created by employees). The document is published as 'Nav publiski' (Not public). The modal window also shows the document's title 'Apsekošanas akts 3579_Kauss_2023-05-19.pdf' and a 'Rediģēt' (Edit) button.

The screenshot shows the 'APSEKOŠANAS AKTS' (Inspection Act) form for object 3579 - Kauss. The form is issued by the National Cultural Heritage Administration (Nacionālā kultūras mantojuma pārvalde) in the Kurzeme region. The act number is 'Nr. AA-1082/2023' and the date is '2023. gada 07. novembrī' (November 7, 2023). The inspection was conducted on '2023. gada 19. maijs' (May 19, 2023). The location is 'Kuldīgas nov., Alsungas pag., Alsunga'. The inspected object is '3579 - Kauss'. The form includes a table with the following data:

Nr.	VAN/KVO NR	Nosaukums	Statuss
1.	3579	Kauss	Apsekots

The form also includes a table for the inspection results, with columns for 'Faktiskā pieejamība' (Actual availability), 'Saglabātības stāvoklis' (Preservation status), 'Apdraudējums' (Threat), 'Norādījumu ievērošana' (Compliance with recommendations), and 'Tipoloģiska grupa: Māksla' (Typological group: Art). The table includes the following data:

Tipoloģiska grupa: Māksla	Novērtējums	Piezīmes
Saglabājamā vērtība		
Originālais materiāls un izpildījuma tehnika	Labs	
Mākslinieciskā kompozīcija	Labs	
Objekta forma	Labs	
Virsmas apdare	Apmierinošs	Sīki bojājumi, skrāpējumi. Lokāls nodilums.
Dekoratīvais risinājums	Labs	
Vizuālā informācija	Labs	
Laikmetu raksturojoša tehnoloģija	Labs	
Izpildījuma amatnieciskā kvalitāte	Labs	

The form also includes a section for the inspection results, with a table for the inspection results, including the date, location, and the name of the inspector. The inspector is 'KRISTA SAVINA'. The form is signed by 'Līga Skujāne'.





IZAICINĀJUMI

NKMP REĢIONĀLO NODAĻU PIEMINEKĻU LIETAS - NEDIGITALIZĒTAS


PIEMINEKĻU LIETU NODOŠANA PAŠVALDĪBĀM, ĪPAŠNIEKIEM

PIEMINEKĻU LIETU SATURS

PERSONU DATU AIZSARDZĪBA



PALDIES!

 **ELĪNA ORNA**
KURZEMES REĢIONĀLĀS NODAĻAS VADĪTĀJA
NACIONĀLĀS KULTŪRAS MANTOJUMA PĀRVALDE

 **ELINA.ORNA@MANTOJUMS.LV**

 **[HTTPS://WWW.NKMP.GOV.LV](https://www.nkmp.gov.lv)**