

Izraksts no
Latvijas Vides, ģeoloģijas un meteoroloģijas centra
Derīgo izrakteņu krājumu akceptēšanas komisijas sēdes
protokola Nr.16

Rīgā, Maskavas ielā 165

2010.gada 23.martā

Sēdē piedalījās:

Komisijas priekšsēdētājs: A.Graudiņš, LVĢMC Vides un zemes dziļu nodaļas
Zemes dziļu daļas vadošais ģeologs

Komisijas priekšsēdētāja vietnieks: L.Stiebrīna, LVĢMC Vides un zemes dziļu
nodaļas Ūdens daļas vecākais speciālists

Sekretāre: D. Rutka, LVĢMC Vides un zemes dziļu nodaļas
Zemes dziļu daļas vadošais ģeologs

Komisijas locekļi: A.Kregžde, LVĢMC Vides un zemes dziļu nodaļas Zemes dziļu
daļas vadošais ģeologs

R.Muizniece, LVĢMC Vides un zemes dziļu nodaļas Zemes
dziļu daļas vadošais ģeologs

I.Nulle, LVĢMC Vides un zemes dziļu nodaļas Zemes dziļu daļas
vadošais ģeologs

J.Demidko, LVĢMC Vides un zemes dziļu nodaļas Ūdens
daļas vecākais speciālists

Darba kārtībā:

...

3.Par dolomīta atradnes "Lauce" krājumu koriģēšanu un akceptēšanu
(Jaunjelgavas novads).

...

**3.Par dolomīta atradnes "Lauce" krājumu koriģēšanu un akceptēšanu
(Jaunjelgavas novads).**

Ziņojumu sniedz D.Rutka, Vides un zemes dziļu nodaļas Zemes dziļu daļas vadošā
ģeoloģe.

Dolomīta atradne "Lauce" izvietota Jaunjelgavas novada Sērenes pagastā ap 4
km uz dienvidiem no Aizkraukles, starp Lauces upi un autoceļu Aizkraukle – Nereta.
Atradnes izpēti 1959.- 1960.gadā un 1976.-1978.gadā veica Latvijas Ģeoloģijas
pārvalde. Atradnē aprēķinātie krājumi (C₁ un C₂ kategorija) atbilst pašreizējai A un N
krājumu kategorijai, kaut gan jāatzīmē, ka urbumu tīkls A kategorijas laukumā ir ļoti
rets (400-500 m).

2007.gadā SIA "Geo Consultants" veica iecirkņa "Pelši" izpēti. Iecirkņa
krājumi akceptēti Latvijas Vides ģeoloģijas un meteoroloģijas aģentūras (LVĢMA)
Derīgo izrakteņu krājumu akceptēšanas komisijā 2008.gada 8.jūlijā (protokols Nr.43).
Sakarā ar iecirkņa krājumu akceptēšanu, atradnes "Lauce" N kategorijas krājumus
bija nepieciešams samazināt par 692 tūkst.m³.

2009.gadā SIA "Geo Consultants" veica atradnes iecirkņa "Sīļi" izpēti.
Iecirkņa krājumi akceptēti LVĢMA Derīgo izrakteņu krājumu akceptēšanas komisijā
2009.gada 25.jūnijā (protokols Nr.54), vienlaikus samazinot atradnes "Lauce" A

Latvijas Vides, ģeoloģijas
un meteoroloģijas centrs
VALSTS ĢEOLĢIJAS FONDS
Inv. Nr. 2297
2010. g. 23. aprīlis

kategorijas krājumus par 25,2 tūkst.m³ un N kategorijas krājumus - par 2207,0 tūkst.m³.

Ievērojot minētās izpētes, LVĢMC Derīgo izrakteņu krājumu akceptēšanas komisija 2009.gada 26.novembrī (protokols Nr.89) atradnē "Lauce" ārpus iecirkņu "Sīļi" un "Pelši" robežām akceptēja šādus dolomīta krājumus:

1960.g. iecirknī – A kategorija (01.01.1960.) – 9196,8 tūkst.m³;

1978.g. iecirknī – N kategorija (01.01.1978.) – 4930,0 tūkst.m³.

SIA "LatGranīts" 2009.gada decembrī- 2010.gada janvārī veica papildu ģeoloģiskās izpētes darbus dolomīta atradnē "Lauce" zemes gabalā "Ģēģeri"(kadastra Nr.3280 002 0057). Iecirknis "Ģēģeri" izvietots uz A un N kategorijas krājumu robežas, pārklājot gan A, gan N kategorijas krājumus (skat.1. pielikumu protokolam). Iecirkņa "Ģēģeri" izpētes rezultātā 1960.g. iecirkņa platība samazināma par 150,29 tūkst.m². Aprēķinot krājumus minētajā teritorijā pēc tuvāko urbumu (Nr.85, 89, 90 un 91) datiem vidējais derīgā slāņa biezums ir 7,8 m, krājumu apjoms, par kuru samazināmi 1960.g. iecirkņa krājumi – 1172,3 tūkst.m³ (aprēķinu skat.2.pielikumā protokolam).1978.gada iecirknis pārklājas ar iecirkni "Ģēģeri" 100,25 tūkst.m² platībā, kurā aprēķinātais N kategorijas krājumu apjoms ir 388,0 tūkst.m³ (aprēķinu skat.2.pielikumā protokolam).

Augstāk minētā rezultātā atradnē "Lauce" uzskaitīti šādi dolomīta krājumi:

1960.g. iecirknī – A kategorija (01.01.1960.) – 8024,5 tūkst.m³;

1978.g. iecirknī – N kategorija (01.01.1978.) – 4542,0 tūkst.m³;

Pelšu iecirknī – A kategorija (01.11.2007.)– 892,8 tūkst.m³, no tiem 235,6 tūkst.m³ – karsta procesos pārveidots dolomīts;

Sīļu iecirknī - A kategorija (01.04.2009.)– 3573,0 tūkst.m³, no tiem zem pazemes ūdens līmeņa – 1588,0 tūkst.m³;

Ģēģeru iecirknī – N kategorija (01.01.2010.) – 2573,5 tūkst.m³, no tiem 154,9 tūkst.m³ – vājo iežu starpkārtas.

Tā kā iepriekš no minētajiem krājumiem nav akceptēti koriģētie 1960.g. un 1978.g. iecirkņa krājumi, ziņotāja ieteic tos akceptēt minētajos apjomos, kā arī uzskatīt par spēkā neesošu LVĢMC Derīgo izrakteņu krājumu akceptēšanas komisijas 2009.gada 26. novembra (protokols Nr.89) lēmumu par minēto iecirkņu krājumu akceptēšanu.

Derīgo izrakteņu krājumu akceptēšanas komisija nolēma:

...

3.1. Akceptēt atradnes "Lauce" 1960. un 1978.g. iecirknī šādus dolomīta krājumus:

1960.g. iecirknī – A kategorija (01.01.1960.) – 8024,5 tūkst.m³;

1978.g. iecirknī – N kategorija (01.01.1978.) – 4542,0 tūkst.m³.

3.2. Uzskatīt par spēkā neesošu LVĢMC Derīgo izrakteņu krājumu akceptēšanas komisijas 2009.gada 26. novembra (protokols Nr.89) lēmumu par dolomīta atradnes "Lauce" 1960.g. un 1978.g. iecirkņa krājumu akceptēšanu.

Derīgo izrakteņu krājumu akceptēšanas

komisijas priekšsēdētājs: (paraksts)

A.Graudiņš

Derīgo izrakteņu krājumu akceptēšanas komisijas sekretāre:

(paraksts) D.Rutka

IZRAKSTS PAREIZS

LVĢMC

Derīgo izrakteņu krājumu akceptēšanas komisijas sekretāre:

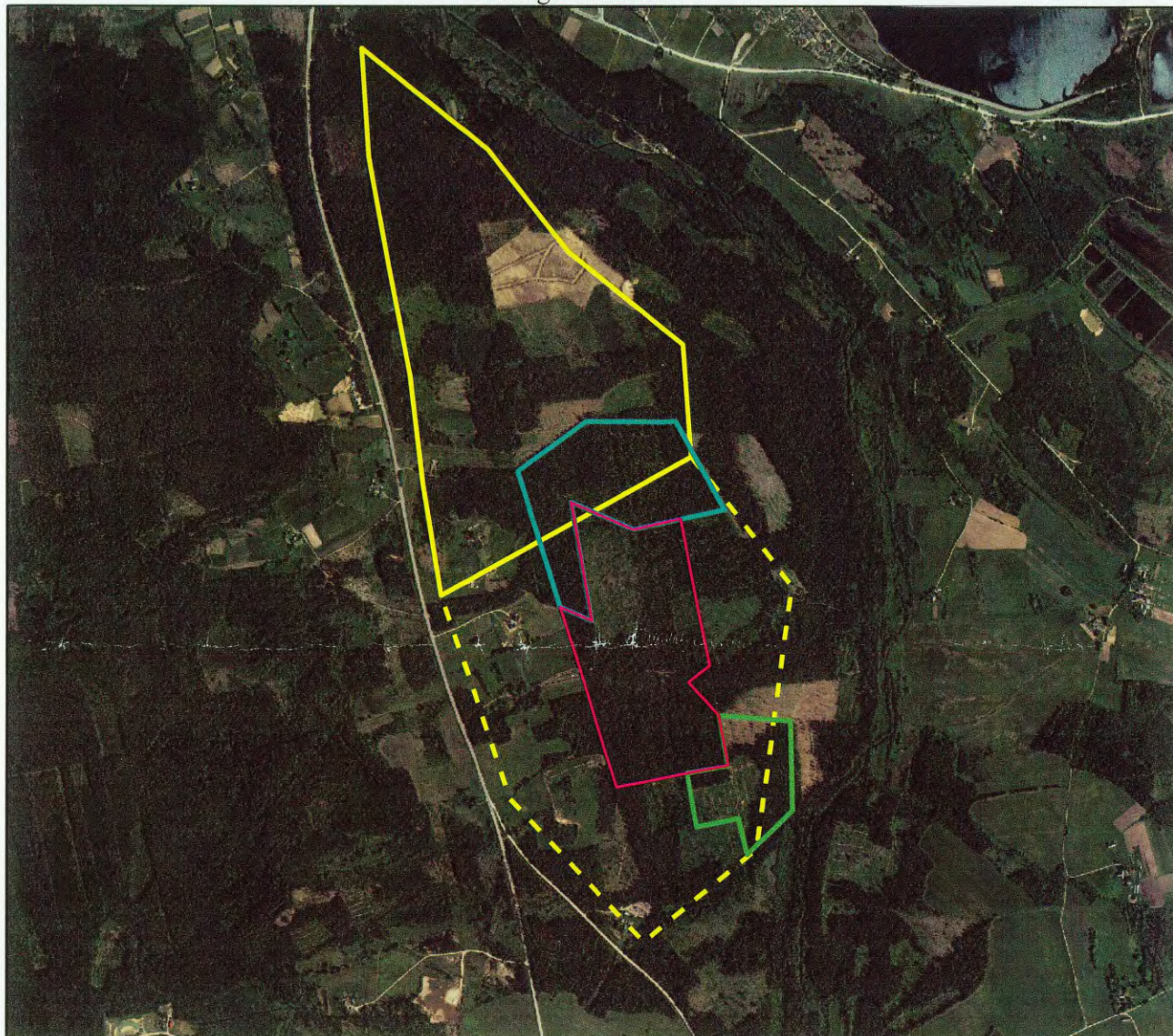
D.Rutka D.Rutka

Rīgā, 13.04.2010.








**Dolomīta atradnes "Lauce" un iecirkņu "Pelši", "Sīļi" un
"Ģēģeri" izvietojuma plāns**

Mērogs 1:25 000



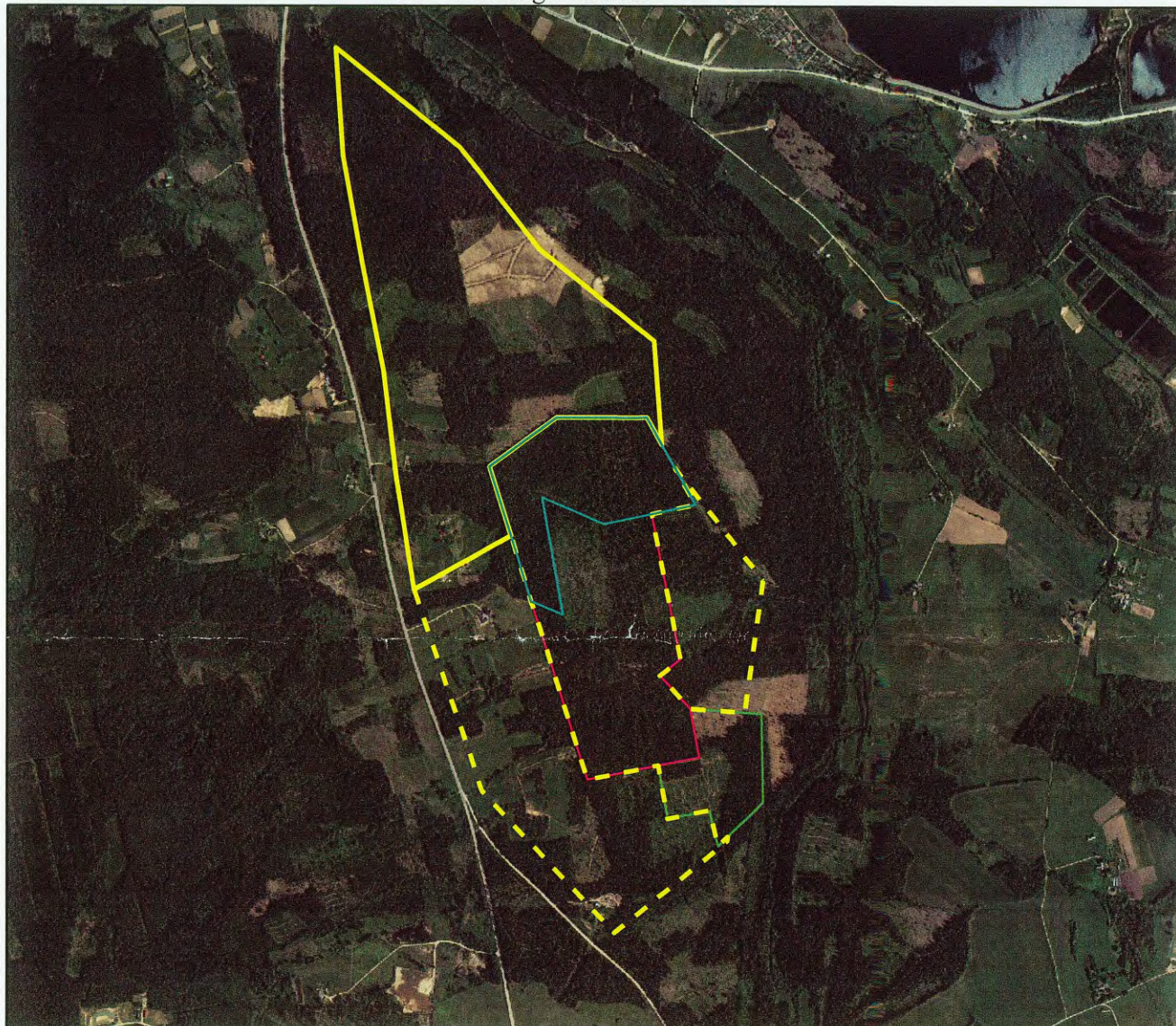
Par kartogrāfisko pamatni izmantota Ortofotokarte mērogā 1:10 000
© Latvijas Ģeotelpiskās informācijas aģentūra

Apzīmējumi

-  Dolomīta atradnes "Lauce" A kategorijas derīgo izrakteņu krājumu robeža saskaņā ar Latvijas Vides, ģeoloģijas un meteoroloģijas centra Derīgo izrakteņu krājumu akceptēšanas komisijas 2009. gada 26. novembra sēdes protokolu Nr. 89
-  Dolomīta atradnes "Lauce" N kategorijas derīgo izrakteņu krājumu robeža saskaņā ar Latvijas Vides, ģeoloģijas un meteoroloģijas centra Derīgo izrakteņu krājumu akceptēšanas komisijas 2009. gada 26. novembra sēdes protokolu Nr. 89
-  Dolomīta atradnes "Lauce" iecirkņa "Pelši" robeža
-  Dolomīta atradnes "Lauce" iecirkņa "Sīļi" robeža
-  Dolomīta atradnes "Lauce" iecirkņa "Ģēģeri" robeža


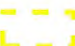



Dolomīta atradnes "Lauce" un iecirkņu "Pelši", "Sīļi" un "Ģēģeri" izvietojuma plāns

Mērogs 1:25 000



Par kartogrāfisko pamatni izmantota Ortofotokarte mērogā 1:10 000
© Latvijas Ģeotelpiskās informācijas aģentūra

Apzīmējumi

-  Dolomīta atradnes "Lauce" A kategorijas derīgo izrakteņu krājumu robeža saskaņā ar Latvijas Vides, ģeoloģijas un meteoroloģijas centra Derīgo izrakteņu krājumu akceptēšanas komisijas 2010. gada 23. marta sēdes protokolu Nr. 16
-  Dolomīta atradnes "Lauce" N kategorijas derīgo izrakteņu krājumu robeža saskaņā ar Latvijas Vides, ģeoloģijas un meteoroloģijas centra Derīgo izrakteņu krājumu akceptēšanas komisijas 2010. gada 23. marta sēdes protokolu Nr. 16
-  Dolomīta atradnes "Lauce" iecirkņa "Pelši" robeža
-  Dolomīta atradnes "Lauce" iecirkņa "Sīļi" robeža
-  Dolomīta atradnes "Lauce" iecirkņa "Ģēģeri" robeža

2.pielikums LVĢMC

Derīgo izrakteņu krājumu akceptēšanas komisijas

2010.gada 23.marta protokolam Nr.16

**Atradnes "Lauce" 1960.g. un 1978.g. iecirkņa krājumu aprēķins
platībās, kas pārklājas ar iecirkni "Ģēģeri"**

1960.g. iecirknis

Nr.p.k.	Urbuma Nr.	Biezumi, m		
		Segkārtas	Starpkārtu	Derīgā slāņa
1.	85k	0,5	0,9	8,6
2.	89k	4,6	0,2	11,85
3.	90k	3,1	0	2,9
4.	91k	0,8	3,95	7,95
Vidējais biezums, m		2,25	1,3	7,8
Platība, tūkst.m ²		150,29		
Krājumi, tūkst.m ³		338,2	195,4	1172,3

1978.g. iecirknis

Nr.p.k.	Urbuma Nr.	Biezumi, m	
		Segkārtas	Derīgā slāņa
1.	90k	3,1	2,9
2.	91k	0,3	5,3*
3.	121	4,3	3,4
Vidējais biezums, m		2,57	3,87
Platība, tūkst.m ²		100,25	
Krājumi, tūkst.m ³		257,6	388,0

*Krājumu aprēķinā 1978.g. pieņemtais derīgā slāņa biezums, kas nesakrīt ar 1960.g. datiem.