

Latvijas Vides, ģeoloģijas un meteoroloģijas aģentūras  
Derīgo izrakteņu krājumu akceptēšanas komisijas sēdes

protokols Nr.21

Rīgā, Maskavas ielā 165

2009.gada 4.martā

Sēdē piedalījās:

Derīgo izrakteņu krājumu akceptēšanas komisijas priekšsēdētāja:

A. Reuta, Licencēšanas nodaļa

Komisijas priekšsēdētāja vietnieks A. Graudiņš, Licencēšanas nodaļa

Sekretāre: D. Rutka, Ģeoloģijas nodaļa

Komisijas locekļi: V. Krutofals, Licencēšanas nodaļa

S. Kondratjeva, Ģeoloģijas nodaļa

Ā. Kampare, Licencēšanas nodaļa

Uzaicinātie:

I. Temščuka, Ģeoloģijas nodaļa

V. Bauļina, Ģeoloģijas nodaļa

R. Muizniece, Ģeoloģijas nodaļa

**Darba kārtībā:**

1. Par dolomīta atradnes "Purmales" krājumu akceptēšanu (Bauskas rajons).

2. Par smilts-grants un smilts atradnes "Elerne" III iecirkņa krājumu akceptēšanu (Daugavpils rajons).

**1. Par dolomīta atradnes "Purmales" krājumu akceptēšanu (Bauskas rajons).**

Ziņojumu sniedz D. Rutka, Ģeoloģijas nodaļas vadošā ģeoloģe.

Dolomītu atradne "Purmales" pirmoreiz apzināta 1960.-1963. gadā, Latvijas Ģeoloģijas pārvaldes Ģeoloģiskās izpētes ekspedīcijai veicot dolomīta meklēšanas darbus Iecavas apkārtnē. Atradnē 138,2 ha platībā aplēsti 6360 tūkst. m<sup>3</sup> C<sub>2</sub> kategorijas dolomīta krājumu.

1979.-1982. gadā Latvijas Ģeoloģijas pārvaldes Kompleksā ģeoloģiskās izpētes ekspedīcija veic atradnes "Purmales" detalizētāku izpēti. Izpētes laikā izurbti 125 urbumi dziļumā no 7,8 līdz 15,8 m. Derīgais slānis - augšdevona Stipinu svītas dolomīti. Izpētes rezultātā 127,5 ha platībā aprēķināti 5942,2 tūkst. m<sup>3</sup> C<sub>1</sub> kategorijas un 373,1 ha platībā - 16865,2 tūkst. m<sup>3</sup> C<sub>2</sub> kategorijas dolomīta krājumu. Krājumi pieņemti Latvijas Ģeoloģijas pārvaldes Zinātniskās padomes sēdē 1982. gada 15. aprīlī (protokols Nr.5). Pēc izpētes detalitātes C<sub>1</sub> kategorijas krājumi pielīdzināmi tagadējai A kategorijai, bet C<sub>2</sub> kategorijas krājumi - tagadējai N kategorijai.

LVĢMA Derīgo izrakteņu krājumu akceptēšanas komisijā atradnes "Purmales" dolomīta krājumi akceptēti 2006. gada 31. augustā (protokols Nr.36) šādos apjomos (krājumu stāvoklis 15.04.1982.):

A kategorija - 5942,2 tūkst. m<sup>3</sup>;

N kategorija - 16865,2 tūkst. m<sup>3</sup>.

2006. gadā SIA "Būvnieki" veica dolomīta atradnes "Jaunbemberi" izpēti. Tās krājumi akceptēti LVĢMA Derīgo izrakteņu krājumu akceptēšanas komisijā 2007. gada 16. janvārī (protokols Nr.4). Atradne "Jaunbemberi" pilnībā ietilpst

atradnes "Purmales" N kategorijas krājumu kontūrā (skat.1.pielikumu protokolam). Tādēļ pēdējās krājumi tika samazināti par 766 tūkst.m<sup>3</sup>.

Ievērojot augstāk minēto, atradnē "Purmales" akceptējami šādi dolomīta krājumi (nosacīti 15.04.1982.):

A kategorija – 5942,2 tūkst.m<sup>3</sup>;

N kategorija – 16099,2 tūkst.m<sup>3</sup>.

Ziņotāja ieteic akceptēt minētos krājumus.

## **2.Par smilts-grants atradnes "Elerne" III iecirkņa krājumu akceptēšanu (Daugavpils rajons).**

Ziņojumu sniedz D.Rutka, Ģeoloģijas nodaļas vadošā ģeoloģe.

Latvijas Ģeoloģijas pārvalde 1961.gadā veic smilts-grants atradnes "Elerne" III iecirkņa izpēti, kuras rezultātā 663,75 tūkst.m<sup>2</sup> platībā aprēķināts 3749,5 tūkst.m<sup>3</sup> B+C<sub>1</sub> (tagad A) kategorijas smilts-grants krājumu. 1966.gadā atradnē "Elerne" tika veikti papildizpētes darbi, kuru rezultātā III iecirknī krājumu apjoms samazināts līdz 2577,28 tūkst.m<sup>3</sup>, bez norādes par krājumu aprēķina laukuma izmaiņām.

Digitāli sagatavojot atradnes III iecirkņa plānu, konstatēts, ka 1961.gada izpētes laukuma platība ir 553,3 tūkst.m<sup>2</sup> (skat.2.pielikumu protokolam).

Sākot ar 1977.gadu atradnē (arī III iecirknī) notiek intensīva derīgā izrakteņa ieguve, bet netiek veikta ticama iegūtā derīgā izrakteņa un zudumu uzskaitē. Ieguve tiek veikta arī ārpus 1961.gada krājumu aprēķina laukuma. 1989.-1990. gadā ekspedīcija "Centrgeolnerud" veic atradnes ģeoloģiskās revīzijas darbus, kuru rezultātā aprēķināti krājumi 1989.01.07. (apstiprināti "Centrgeolnerud" zinātniski tehniskajā padomē) 1961. gada izpētes laukuma robežās – 1033,25 tūkst.m<sup>3</sup>. Šie krājumi iekļauti Derīgo izrakteņu bilancē.

Projektēšanas institūts "Latgiprodortrans" 1988. gadā uz austrumiem no III iecirkņa (daļēji pārklājot arī tā platību) veic smilts-grants atradnes papildizpētes darbus. Šo darbu rezultātā 77,4 tūkst.m<sup>2</sup> platībā aprēķināts 270,9 tūkst.m<sup>3</sup> C<sub>1</sub> (tagad A) kategorijas krājumu (ar 1961.gada izpētes laukumu pārklājas 3,9 tūkst.m<sup>2</sup>).

Sastādot SIA SAU "Preiļi" atradnes pasi, Valsts ģeoloģijas dienesta Licencēšanas daļā veikta 1961. un 1988. gada izpētes laukumu apvienošana, ievērojot to savstarpējo pārklāšanos un veikto revīzijas darbu rezultātus – 1988.gada izpētes krājumiem pieskaitīti revīzijas darbos aprēķinātie krājumi un atņemti krājumi 1961. un 1988.gada izpētes pārklāšanās laukumā (21,85 tūkst.m<sup>3</sup>). Kopējie krājumi atradnes III iecirknī 1989.01.07.bija 1282,3 tūkst.m<sup>3</sup> A kategorijas smilts-grants (734,25 tūkst.m<sup>2</sup> platībā). Digitāli noteiktā kopējā atradnes III iecirkņa platība ir 627,45 tūkst.m<sup>2</sup>.

Elernes atradnes III iecirkņa krājumi (klūdaini noteiktajā platībā) tika akceptēti Valsts ģeoloģijas dienesta Derīgo izrakteņu krājumu akceptēšanas komisijā 2004.gada 30.jūlijā (protokols Nr.7).

Ziņotāja ieteic akceptēt pārrēķinātos Elernes atradnes III iecirkņa krājumus 1989.01.07. – A kategorija – 1282,3 tūkst.m<sup>3</sup> smilts-grants (627,45 tūkst.m<sup>3</sup> platībā), kā arī uzskatīt par spēku zaudējušu Valsts ģeoloģijas dienesta Derīgo izrakteņu krājumu akceptēšanas komisijas 2004.gada 30.jūlija lēmumu par Elernes atradnes III iecirkņa krājumu akceptēšanu.

**Derīgo izraķteņu krājumu akceptēšanas komisija nolēma:**


1. Akceptēt atradnē "Purmales" šādus dolomīta krājumus (nosacīti 15.04.1982.):


A kategorija – 5942,2 tūkst.m<sup>3</sup>;

N kategorija – 16099,2 tūkst.m<sup>3</sup>.

2.1. Akceptēt pārrēķinātos Elernes atradnes III iecirkņa krājumus 1989.01.07. – A kategorija – 1282,3 tūkst.m<sup>3</sup> smilts-grants ( 627,45 tūkst.m<sup>3</sup> platībā).

2.2. Uzskatīt par spēku zaudējušu Valsts ģeoloģijas dienesta Derīgo izraķteņu krājumu akceptēšanas komisijas 2004.gada 30.jūlija lēmumu par Elernes atradnes III iecirkņa krājumu akceptēšanu.

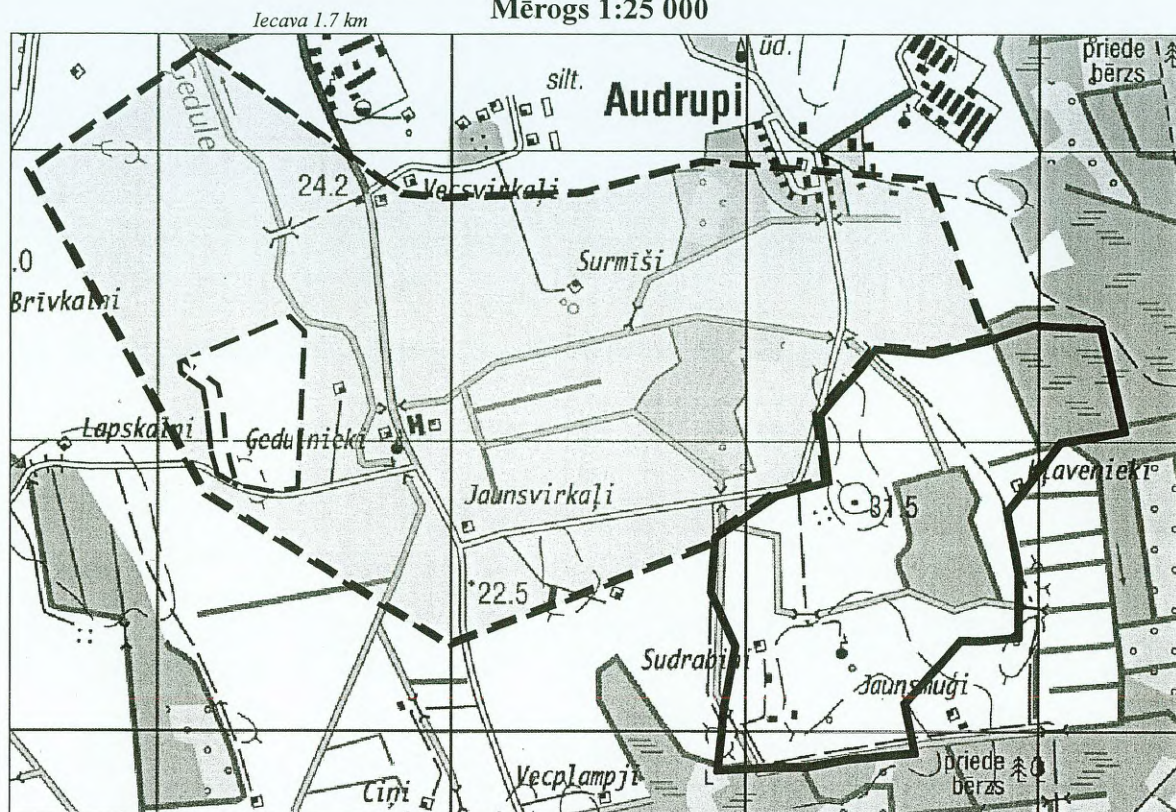
Derīgo izraķteņu krājumu akceptēšanas komisijas priekšsēdētāja:  A.Reuta

Derīgo izraķteņu krājumu akceptēšanas komisijas sekretāre:  D.Rutka

1. pielikums LVĢMA  
Derīgo izrakteņu krājumu akceptēšanas komisijas  
2009. gada 4. marta protokolam Nr. 21

## Dolomīta atradnes "Purmales" izvietojuma plāns

Mērogs 1:25 000



Par kartogrāfisko pamatni izmantota Topogrāfiskā karte mērogā 1:50 000  
© Latvijas Ģeotelpiskās informācijas aģentūra

### Apzīmējumi

Dolomīta atradnes "Purmales" robežas:



A kategorijas krājumu robeža (Latvijas ģeoloģijas pārvaldes 1982. gada  
C<sub>1</sub> kategorijas derīgā izrakteņa krājumu aprēķina robeža)



N kategorijas krājumu robeža (Latvijas ģeoloģijas pārvaldes 1982. gada  
C<sub>2</sub> kategorijas derīgā izrakteņa krājumu aprēķina robeža)

Dolomīta atradnes "Jaunbemberi" robežas (SIA "Būvnieki" 2006. gada  
derīgā izrakteņa krājumu aprēķina robežas):

A kategorijas krājumu robeža



N kategorijas krājumu robeža

Dolomīta atradnes "Purmales" robežas:

(saskaņā ar LVĢMA Derīgo izrakteņu krājumu akceptēšanas komisijas 04.03.2009. sēdes  
protokolu Nr. 21):



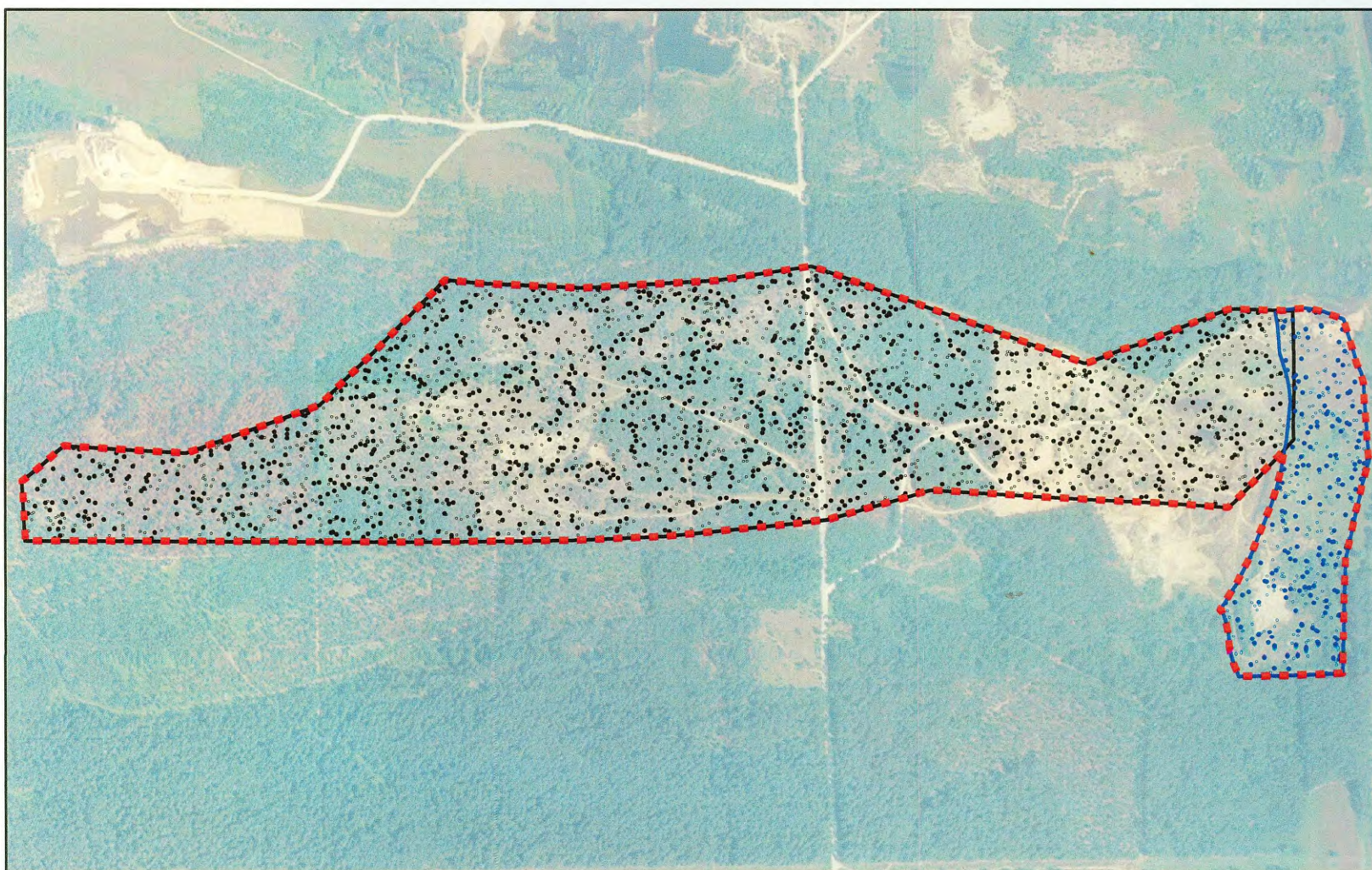
A kategorijas krājumu robeža




N kategorijas krājumu robeža


## Smilts - grants un smilts atradnes "Elerne" III iecirkņa izvietojuma plāns


Mērogs 1 : 10 000



### APZĪMĒJUMI

 Smilts-grants atradnes "Elerne" III iecirkņa A kategorijas krājumu laukuma robeža, atbilstoši "Latvijas Ģeoloģijas pārvaldes" 1961. un 1966.gada derīgo izrakteņu krājumu aprēķinam

 Smilts-grants atradnes "Elerne" III iecirkņa papildizpētes A kategorijas krājumu laukuma robeža, atbilstoši "Latgiprodortrans" 1988.gada derīgo izrakteņu krājumu aprēķinam

 Smilts-grants atradnes "Elerne" III iecirkņa robeža saskaņā ar Derīgo izrakteņu krājumu akceptēšanas komisijas 2009.gada 4.marta protokolu Nr.21

Sagatavoja ģeoloģe

A.Jansone

**Smilts-grants atradnes "Elerne" III iecirkņa robežpunktu koordinātas (LKS-92)**

| Robežpunkta Nr. | X           | Y           |
|-----------------|-------------|-------------|
| 1               | 199571,298  | 668537,041  |
| 2               | 199566,232  | 668589,8818 |
| 3               | 199559,2568 | 668751,9292 |
| 4               | 199562,9618 | 668817,6924 |
| 5               | 199570,3718 | 668962,1862 |
| 6               | 199592,6016 | 669109,4588 |
| 7               | 199526,3752 | 669759,2178 |
| 8               | 199563,4249 | 669193,2837 |
| 9               | 199443,9397 | 669535,5302 |
| 10              | 199445,329  | 669544,3295 |
| 11              | 199465,7064 | 669597,1254 |
| 12              | 199473,1163 | 669621,6708 |
| 13              | 199526,8384 | 669771,722  |
| 14              | 199524,1091 | 669846,1923 |
| 15              | 199524,9585 | 669850,2939 |
| 16              | 199526,9393 | 669862,7652 |
| 17              | 199527,7462 | 669874,2828 |
| 18              | 199527,5262 | 669881,1787 |
| 19              | 199526,1264 | 669891,5677 |
| 20              | 199523,7114 | 669902,6734 |
| 21              | 199521,9507 | 669909,4959 |
| 22              | 199517,2557 | 669921,8205 |
| 23              | 199510,213  | 669939,5004 |
| 24              | 199486,7376 | 669946,6164 |
| 25              | 199466,0499 | 669953,3656 |
| 26              | 199444,9954 | 669959,4545 |
| 27              | 199428,7827 | 669966,7172 |
| 28              | 199414,9909 | 669970,3852 |
| 29              | 199387,7741 | 669971,4123 |
| 30              | 199352,1942 | 669974,6401 |
| 31              | 199326,8848 | 669976,1807 |
| 32              | 199297,7606 | 669978,9684 |
| 33              | 199290,6044 | 669977,1503 |
| 34              | 199275,0188 | 669973,393  |
| 35              | 199260,0533 | 669968,6979 |
| 36              | 199243,4738 | 669965,1766 |
| 37              | 199204,8127 | 669955,8598 |
| 38              | 199171,7396 | 669948,6228 |
| 39              | 199151,6996 | 669943,902  |
| 40              | 199144,5103 | 669942,9484 |
| 41              | 199112,8918 | 669941,6279 |
| 42              | 199088,5343 | 669940,8117 |

| Robežpunkta Nr. | X           | Y           |
|-----------------|-------------|-------------|
| 43              | 199052,1492 | 669940,234  |
| 44              | 199018,1832 | 669939,207  |
| 45              | 198977,8332 | 669938,1594 |
| 46              | 198976,1712 | 669908,5198 |
| 47              | 198975,3402 | 669885,6207 |
| 48              | 198973,9147 | 669853,0215 |
| 49              | 198972,9931 | 669797,9144 |
| 50              | 198972,773  | 669776,4931 |
| 51              | 198977,9901 | 669774,2312 |
| 52              | 198992,2869 | 669767,9099 |
| 53              | 198999,7253 | 669765,2314 |
| 54              | 199010,0402 | 669761,7476 |
| 55              | 199035,8631 | 669759,2533 |
| 56              | 199051,4156 | 669755,3652 |
| 57              | 199063,5201 | 669750,0832 |
| 58              | 199066,3866 | 669746,6419 |
| 59              | 199078,2337 | 669754,2852 |
| 60              | 199094,8578 | 669764,4125 |
| 61              | 199106,2894 | 669772,4582 |
| 62              | 199138,0423 | 669788,6799 |
| 63              | 199146,1975 | 669792,9258 |
| 64              | 199159,3437 | 669798,8532 |
| 65              | 199179,7234 | 669806,5709 |
| 66              | 199199,9709 | 669815,2275 |
| 67              | 199214,2762 | 669821,0963 |
| 68              | 199222,566  | 669824,5443 |
| 69              | 199229,902  | 669827,7721 |
| 70              | 199253,6709 | 669835,2549 |
| 71              | 199280,5942 | 669841,8574 |
| 72              | 199302,4557 | 669845,5988 |
| 73              | 199312,4597 | 669847,6126 |
| 74              | 199305,4664 | 669841,1902 |
| 75              | 199235,9983 | 669773,1114 |
| 76              | 199223,494  | 669759,6809 |
| 77              | 199229,9777 | 669669,3723 |
| 78              | 199235,072  | 669563,7806 |
| 79              | 199238,3139 | 669502,6486 |
| 80              | 199250,355  | 669296,0966 |
| 81              | 199217,9365 | 669179,8532 |
| 82              | 199205,4323 | 669136,3198 |
| 83              | 199198,9486 | 669077,0403 |
| 84              | 199180,4237 | 668880,6769 |

2.pielikuma 3. lapa LVĢMA  
Derīgo izrakteņu krājumu akceptēšanas komisijas  
2009. gada 4.marta  
protokolam Nr. 21

**Smilts-grants atradnes "Elerne" III iecirkņa robežpunktu koordinātas (LKS-92)**

| <b>Robežpunkta<br/>Nr.</b> | <b>X</b>    | <b>Y</b>    |
|----------------------------|-------------|-------------|
| 85                         | 199174,4032 | 668739,425  |
| 86                         | 199171,6244 | 668498,1388 |
| 87                         | 199173,4769 | 667884,9664 |
| 88                         | 199263,7855 | 667879,8721 |
| 89                         | 199287,8678 | 667909,975  |
| 90                         | 199309,6345 | 667934,5204 |
| 91                         | 199317,9707 | 667944,7091 |
| 92                         | 199312,4133 | 668034,0914 |
| 93                         | 199306,8558 | 668133,6625 |
| 94                         | 199346,6842 | 668246,2009 |
| 95                         | 199380,4921 | 668341,6039 |
| 96                         | 199419,8574 | 668381,8954 |
| 97                         | 199461,0752 | 668426,8182 |