

Izraksts no
Latvijas Vides, ģeoloģijas un meteoroloģijas centra
Derīgo izrakteņu krājumu akceptēšanas komisijas sēdes

protokola Nr.33

Latvijas vides, ģeoloģijas
un meteoroloģijas centrs
VALSTS ĢEOLOĢIJAS FONDS
Inv. Nr. 3683
20 11. g. 23. maijā
2011.gada 23.maija

Rīgā, Maskavas ielā 165

Sēdē piedalījās:

Komisijas priekšsēdētājs:

A.Graudiņš, LVĢMC Zemes dziļu daļas vadošais ģeologs

Komisijas priekšsēdētāja vietnieks:

L.Stiebrīna, LVĢMC Ūdens daļas vecākais speciālists

Komisijas sekretāre:

D.Rutka, LVĢMC Zemes dziļu daļas vadošais ģeologs

Komisijas locekļi:

A.Kregžde, LVĢMC Zemes dziļu daļas vadošais ģeologs

R.Muizniece, LVĢMC Zemes dziļu daļas vadošais ģeologs

J.Demidko, LVĢMC Ūdens daļas vecākais speciālists

Uzaicinātie:

I.Piese, LVĢMC Zemes dziļu daļas ģeologs

A.Jansone, LVĢMC Zemes dziļu daļas ģeologs

Z.Pavlovska, LVĢMC Zemes dziļu daļas ģeoloģe

Darba kārtībā:

[..]

2.Par smilts-grants atradnes "Lībāgi – Vinteri" krājumu akceptēšanu (Talsu novads)

[..]

2.Par smilts-grants atradnes "Lībāgi – Vinteri" krājumu akceptēšanu (Talsu novads)

Ziņojumu sniedz D.Rutka, Zemes dziļu daļas vadošais ģeologs.

Smilts-grants atradne "Lībāgi – Vinteri" izpētīta 1960.- 1963.gadā (Latvijas Ģeoloģijas pārvalde). Atradnē 4 teritoriāli atdalītos iecirkņos aprēķināti C₁ un C₂ kategoriju smilts-grants krājumi.

Sagatavojot digitāli atradnes izpētes materiālus, konstatēts, ka Strazdes laukuma platība ir 55,2 ha (pārskatā – 53,1 ha), Aklāciema laukuma platība – 20,3 ha (pārskatā – 20,15 ha), Vinteru laukuma platība - 110,8 ha (pārskatā – 110,7 ha).

Lībāgu laukuma ziemeļu daļa gandrīz pilnībā iekļaujas atradnes "Kurzeme" N kategorijas 5.bloka laukumā, savukārt Lībāgu laukuma dienvidu daļā divos atsevišķos laukumos izpētīta atradne "Baložciems", kuras izpēti 1986.gadā veicis Latvijas meliorācijas projektēšanas institūts, apzinot C₁ kategorijas krājumus (skat.1. pielikumu protokolam).

Lai krājumus neuzskaitītu atkārtoti, ziņotāja ieteic uzskatīt Lībāgu laukuma ziemeļu daļu par vēlākajos gados atkārtoti izpētītu un izslēgt šo laukumu no datu bāzes "Būvmateriālu izejvielu atradnes" un Derīgo izrakteņu atradņu reģistra. Lībāgu laukuma dienvidu daļas platību samazināt par pārklāšanās platību ar atradni "Baložciems". Rezultātā Lībāgu laukuma platība ir

84,75 ha, C₁ (tagad A) kategorijas krājumi – 2415,4 tūkst.m³ smilts-grants (vidējais derīgā slāņa biezums – 2,85 m).

Ziņotāja ieteic pārējos atradnes “Lībagi – Vinteri” laukumos pieņemt digitāli noteiktās platības, nemainot aprēķināto krājumu apjomu. Līdz ar to atradnē “Lībagi – Vinteri” akceptējami šādi sākotnēji (krājumu stāvoklis 01.01.1963.) izpētītie smilts-grants krājumi:

Lībagu laukums - A kategorija – 2415,4 tūkst.m³ (platība - 84,75 ha);

Vinteru laukums - N kategorija – 3864,3 tūkst.m³ (platība – 110,8 ha);

Strazdes laukums - N kategorija – 2002,4 tūkst.m³ (platība – 55,2 ha);

Aklāciema laukums - N kategorija – 677,0 tūkst.m³ (platība – 20,3 ha).

[..]

Derīgo izrakteņu krājumu akceptēšanas komisija nolēma:

[..]

2. Akceptēt atradnē “Lībagi – Vinteri” šādus sākotnēji izpētītos smilts-grants krājumus (krājumu stāvoklis 01.01.1963.):

Lībagu laukums - A kategorija – 2415,4 tūkst.m³ (platība - 84,75 ha);

Vinteru laukums - N kategorija – 3864,3 tūkst.m³ (platība – 110,8 ha);

Strazdes laukums - N kategorija – 2002,4 tūkst.m³ (platība – 55,2 ha);

Aklāciema laukums - N kategorija – 677,0 tūkst.m³ (platība – 20,3 ha).

[..]

Derīgo izrakteņu krājumu akceptēšanas komisijas priekšsēdētājs:

(personiskais paraksts)

A. Graudiņš

Derīgo izrakteņu krājumu akceptēšanas komisijas sekretāre:

(personiskais paraksts)

D. Rutka

IZRAKSTS PAREIZS

Latvijas Vides, ģeoloģijas un meteoroloģijas centra

Derīgo izrakteņu krājumu akceptēšanas komisijas sekretāre:



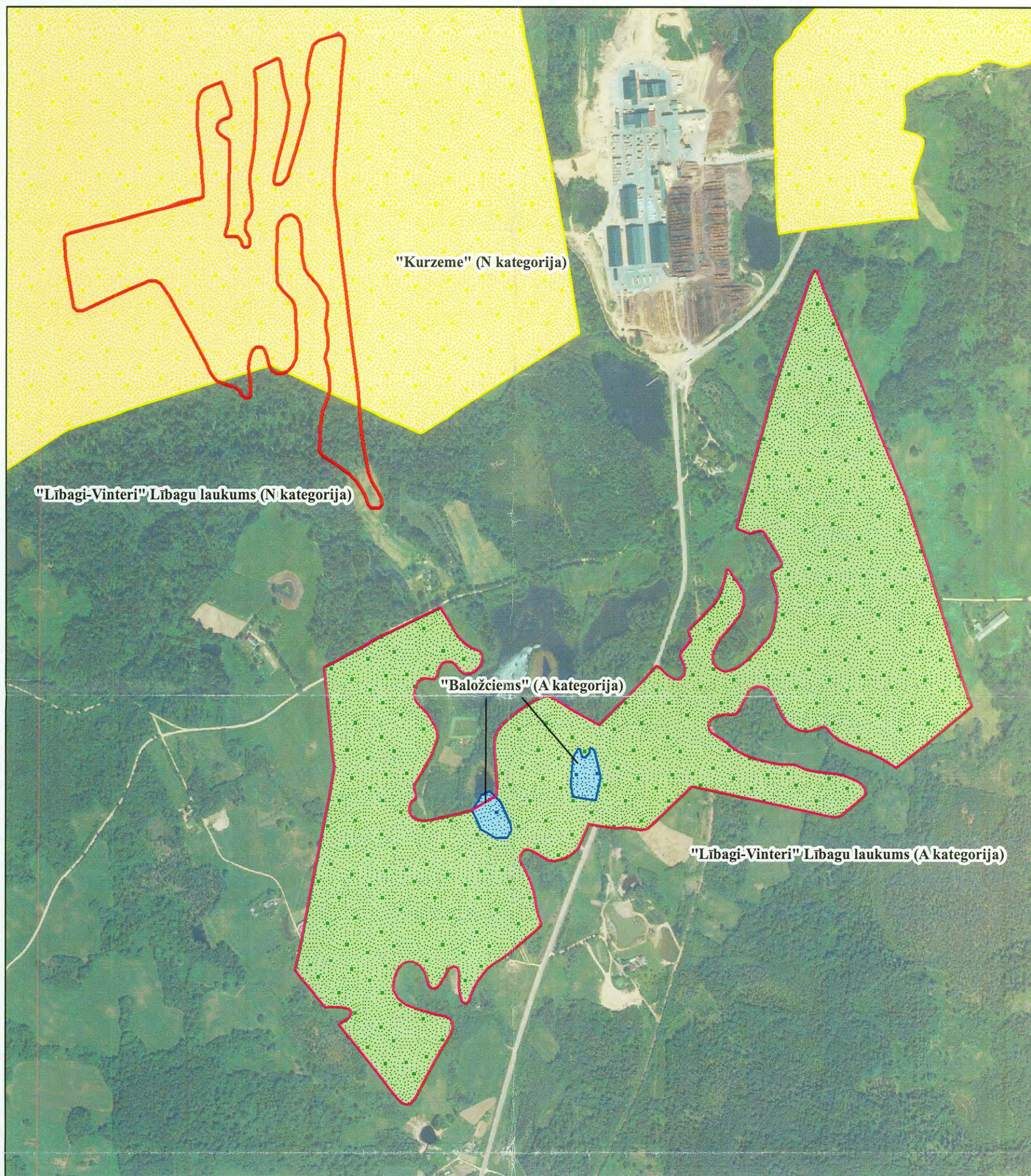
D. Rutka

Rīgā 2011. gada 25. maijā



Smilts-grants atradnes "Lībagi-Vinteri" Lībagu laukuma, "Kurzeme" N kategorijas krājumu laukuma un "Baložciems" izvietojuma plāns

Mērogs 1 : 10 000



Par kartogrāfisko pamatni izmantota Ortofotokarte mērogā 1:10 000, 2007
© Latvijas Ģeotelpiskās informācijas aģentūra

Apzīmējumi

- Smilts-grants atradnes "Lībagi-Vinteri" Lībagu laukuma A kategorijas krājumu laukums, atbilstoši Latvijas Ģeoloģijas pārvaldes 1963.gada derīgo izrakteņu krājumu aprēķinam
- Smilts-grants atradnes "Lībagi-Vinteri" Lībagu laukuma A kategorijas krājumu laukums, atbilstoši Derīgo izrakteņu krājumu akceptēšanas komisijas 2011.gada 23.maija protokolam Nr.33
- Smilts-grants atradnes "Lībagi-Vinteri" Lībagu laukuma N kategorijas krājumu laukums, atbilstoši Latvijas Ģeoloģijas pārvaldes 1963.gada derīgo izrakteņu krājumu aprēķinam
- Smilts-grants un smilts atradnes "Baložciems" A kategorijas krājumu laukums, atbilstoši "Meliorprojekts" 1986.gada derīgo izrakteņu krājumu aprēķinam
- Smilts-grants atradnes "Kurzeme" N kategorijas krājumu laukums, atbilstoši Latvijas Ģeoloģijas pārvaldes 1973.gada derīgo izrakteņu krājumu aprēķinam