



Izraksts no
Latvijas Vides, ģeoloģijas un meteoroloģijas centra
Derīgo izrakstu krājumu akceptēšanas komisijas sēdes
protokola Nr.88

Rīgā, Maskavas ielā 165

2017.gada 15.decembrī

Sēdē piedalījās:

Komisijas priekšsēdētājs: **R.Ošs**, LVĢMC Ģeoloģijas nodaļas ģeologs

Komisijas priekšsēdētāja vietnieks: **A.Jansone**, LVĢMC Ģeoloģijas nodaļas vadošais ģeologs

Komisijas sekretāre: **Z.Caune**, LVĢMC Ģeoloģijas nodaļas vadošais ģeologs

Komisijas locekļi:

I.Piese, LVĢMC Ģeoloģijas nodaļas ģeoloģijas eksperts
L.Matisone, LVĢMC Ģeoloģijas nodaļas ģeologs
I.Bukovska, LVĢMC Ģeoloģijas nodaļas ģeologs
S.Karuša, LVĢMC Hidroģeoloģijas nodaļas hidroģeologs
L.Stiebrīna, LVĢMC Hidroģeoloģijas nodaļas vadošais speciālists

Uzaicinātie: **J.Saušs**, LVĢMC Ģeoloģijas nodaļas speciālists

Darba kārtībā:

1. Par smilts-grants un smilts atradni "Garkalne" (Garkalnes novads).
[..]

1. Par smilts-grants un smilts atradni "Garkalne" (Garkalnes novads).
Ziņojumu sniedz J.Saušs, Ģeoloģijas nodaļas speciālists.

Smilts-grants un smilts atradne „Garkalne” atrodas Garkalnes un Inčukalna novados. Atradnes “Garkalnes” izpēte, sākot no 1956.gada, notikusi vairākkārtīgi. Ģeoloģiskās izpētes veiktas arī 1957., 1964., 1980., 1986. gadā. Atradnē jau 1956.gada izpētes laikā bijis ierīkots karjers, kurā notikusi derīgo izrakstu ieguve. 1991.-1992.gadā ģeoloģijas apvienība “Latvģeoloģija” veic papildizpētes darbus karjeram piegulošajās platībās, kā arī tiek aprēķināts krājumu atlikums esošajā karjerā. Izpētes darbu rezultātā atradnes “Garkalne” 1992.gada papildizpētes laukumā 116.63 ha platībā aprēķināti 3171.0 tūkst.m³ smilts-grants un 6345.0 tūkst.m³ smilts A kategorijas krājumi (krājumu stāvoklis 01.12.1992.). Atradnes „Garkalne” 1992.gada papildizpētes laukumā aprēķinātie krājumi akceptēti ar valsts aģentūras “Latvijas Vides,

Izraksts no Latvijas Vides, ģeoloģijas un meteoroloģijas centra
Derīgo izrakstu krājumu akceptēšanas komisijas
2017.gada 15.decembra sēdes protokola Nr.88
lapa 1(5)

ģeoloģijas un meteoroloģijas aģentūra” (turpmāk – LVĢMA) Derīgo izrakteņu krājumu akceptēšanas komisijas 2006.gada 15.maija sēdes lēmumu (protokols Nr.20).

2005. gadā SIA “Leonīda Lobānova” veic ģeoloģiskās izpētes darbus zemes īpašumā “Grantskalni”, kas piekļaujas atradnes „Garkalne” 1992.gada papildizpētes teritorijai. Ar LVĢMA Derīgo izrakteņu krājumu akceptēšanas komisijas 2006.gada 15.augusta sēdes lēmumu (protokols Nr.34) 2005.gada izpētes laukums tiek izdalīts kā atradnes “Garkalne” iecirknis “Grantskalni”, savukārt 1992.gada papildizpētes laukums – kā atradnes “Garkalne” 1992.gada izpētes iecirknis. Ar minēto sēdes lēmumu iecirknī „Grantskalni” 6.8 ha platībā akceptēti aprēķinātie 129.2 tūkst.m³ smilts-grants un 163.2 tūkst.m³ smilts A kategorijas krājumi (krājumu stāvoklis 20.08.2005.).

Ar valsts SIA “Latvijas Vides, ģeoloģijas un meteoroloģijas centrs” (turpmāk – LVĢMC) Derīgo izrakteņu krājumu akceptēšanas komisijas 2015.gada 7.jūlija sēdes lēmumu (protokols Nr.65) digitāli precizēta atradnes 1992.gada izpētes iecirkņa krājumu aprēķina laukuma platība – 1142.3 tūkst.m² – un iecirkņa „Grantskalni” krājumu aprēķina laukumu platība – 68.0 tūkst.m².

2017.gadā SIA “Zemes puse” veica ģeoloģiski izpētīto un atlikušo krājumu aprēķinu atradnes “Garkalne” 1992.gada izpētes iecirknī ietilpstošajos nekustamajos īpašumos “Dzīles” (z.v. kad. apz. 8060 005 0074), “Grantslejas” (z.v. kad. apz. 8060 005 0108) un “Karjers” (z.v. kad. apz. 8060 005 0055). Minētais krājumu aprēķina laukums tiek izdalīts kā atradnes “Garkalne” iecirknis “Grantslejas”. 2017.gada pārskatā tika veikts krājumu un segkārtas apjoma aprēķins pārklāšanās laukumā. Krājumu aprēķinam pārklāšanās teritorijā izmantota atradnes “Garkalne” 1992.gada iecirkņa aprēķina metodika – vidējā aritmētiskā metode pa atsevišķiem blokiem. Izdalītais iecirknis “Grantslejas” daļēji pārklājas ar 1992.gada aprēķinos izdalīto V, X, I un II bloku. 2017.gada pārskatā atradnes “Garkalne” 1992.gada izpētes iecirkņa blokus, kuri pārklājas ar atradnes iecirkni “Grantslejas”, aprēķināti šādi krājumi (krājumu stāvoklis uz 01.12.1992.):

- *V blokā* 76.10 tūkst.m² platībā aprēķināti 920.8 tūkst.m³ kopējie derīgo izrakteņu krājumi, t.sk. 471.8 tūkst.m³ zem gruntsūdens līmeņa, aprēķinātais smilts-grants apjoms – 220.7 tūkst.m³;
- *X blokā* 7.40 tūkst.m² platībā aprēķināti 116.9 tūkst.m³ kopējie derīgo izrakteņu krājumi, t.sk. 67.3 tūkst.m³ zem gruntsūdens līmeņa, aprēķinātais smilts-grants apjoms – 25.9 tūkst.m³;
- *I blokā* 294.26 tūkst.m² platībā aprēķināti 1147.6 tūkst.m³ kopējie derīgo izrakteņu krājumi, t.sk. 500.2 tūkst.m³ zem gruntsūdens līmeņa, aprēķinātais smilts-grants apjoms – 882.8 tūkst.m³;
- *II blokā* 246.47 tūkst.m² platībā aprēķināti 2119.6 tūkst.m³ kopējie derīgo izrakteņu krājumi, t.sk. 1232.4 tūkst.m³ zem gruntsūdens līmeņa, aprēķinātais smilts-grants apjoms – 665.5 tūkst.m³.

Kopējie derīgo izrakteņu krājumi iecirkņa “Grantslejas” pārklāšanas platībā ar 1992.gada izpētes iecirkni ir 4304.9 tūkst.m³, t.sk. 2271.7 tūkst.m³ zem gruntsūdens līmeņa, aprēķinātais smilts-grants apjoms – 1794.9 tūkst.m³. Smilts krājumi pārklāšanas platībā aprēķināti, no kopējiem krājumiem atņemot smilts-grants krājumus, tādējādi iegūtais smilts krājumu apjoms ir 2510.0 tūkst.m³. Šāda aprēķina metode pielietota, akceptējot derīgo izrakteņu krājumus atradnes 1992.gada iecirknī.

Lai atradnes “Garkalne” 1992.gada izpētes iecirknī smilts-grants un smilts krājumi netiktu uzskaitīti dubultā, LVĢMA Derīgo izrakteņu krājumu akceptēšanas komisijas 2006.gada 15.maija sēdes lēmuma (protokols Nr.20) 1.punktā atradnes „Garkalne” 1992.gada izpētes iecirknī akceptētos 3171 tūkst.m³ smilts-grants un 6345 tūkst.m³ smilts krājumus, matemātiski jāsamazina par pārklāšanas platībā aprēķinātajiem 1794.9 tūkst.m³ smilts-grants un 2510.0 tūkst.m³ smilts krājumiem.

Izraksts no Latvijas Vides, ģeoloģijas un meteoroloģijas centra
Derīgo izrakteņu krājumu akceptēšanas komisijas
2017.gada 15.decembra sēdes protokola Nr.88
lapa 2(5)

Ievērojot iepriekš minēto, koriģētajā 1992.gada iecirknī aprēķināti 1376.1 tūkst.m³ smilts-grants (3171.0-1794.9=1376.1) un 3835.0 tūkst.m³ smilts (6345.0-2510.0=3835.0) krājumi. Krājumi iegūļ virs un zem gruntsūdens līmeņa. Krājumu stāvoklis uz 01.12.1992.

Atlikusī atradnes "Garkalne" 1992.gada iecirkņa platība tika noteikta digitāli, veicot robežas korekciju, platību samazinot par iecirkņa "Grantslejas" platību. Atradnes 1992.gada iecirkņa platība pēc korekcijas ir 518.03 tūkst.m² (skatīt protokola grafisko pielikumu).

Turpmāk pirms jaunas ģeoloģiskās dokumentācijas saņemšanas citās atradnes "Garkalne" 1992.gada izpētes iecirkņa daļās, derīgo izrakteņu ieguvējiem ieteicams veikt ģeoloģiski izpētīto krājumu pārrēķinu un atlikušo krājumu aprēķinu atbilstoši 2012.gada 21.augusta Ministru kabineta noteikumos Nr.570 „Derīgo izrakteņu ieguves kārtība” noteiktajām prasībām vai tā brīža aktuālajiem normatīvajiem aktiem.

Lai nodrošinātu nepieciešamās izmaiņas Derīgo izrakteņu atradņu reģistrā ziņotājs iesaka:

1. Pieņemt zināšanai digitāli noteikto atradnes "Garkalne" 1992.gada izpētes iecirkņa platību 518.03 tūkst.m² (skatīt pielikumu protokolam).
2. Lai nodrošinātu nepieciešamās izmaiņas Derīgo izrakteņu atradņu reģistrā, pieņemt zināšanai atradnes „Garkalne” 1992.gada izpētes iecirknī 518.03 tūkst.m² platībā šādus ģeoloģiski izpētītos krājumus (krājumu stāvoklis uz 01.12.1992.):
 - smilts-grants – 1376.1 tūkst.m³;
 - smilts – 3835.0 tūkst.m³.

Ģeoloģiski izpētīto krājumu apjoms iegūts matemātiski, tos samazinot, neveicot pārrēķinu atradnes daļā.

3. Atzīt par spēku zaudējušu LVĢMA Derīgo izrakteņu krājumu akceptēšanas komisijas 2006.gada 15.maija sēdes protokola Nr.20 1.punktu:

Akceptēt Garkalnes atradnē A kategorijas krājumus 01.12.1992.:

smilts-grants – 3171 tūkst.m³;

smilts – 6345 tūkst.m³.

4. Atzīt par spēku zaudējušu LVĢMC Derīgo izrakteņu krājumu akceptēšanas komisijas 2015.gada 7.jūlija sēdes protokola Nr.65 1.1.punkta lēmuma daļu, kas attiecināta uz atradnes "Garkalne" 1992.gada izpētes iecirkņa digitāli noteikto platību:

Pieņemt smilts-grants un smilts atradnes „Garkalne” 1992.gada iecirkņa (platība - 114.23 ha).

[..]

Derīgo izrakteņu krājumu akceptēšanas komisija nolēma:

1.1. Pieņemt zināšanai digitāli noteikto atradnes "Garkalne" 1992.gada izpētes iecirkņa platību 518.03 tūkst.m² (skatīt pielikumu protokolam).

1.2. Lai nodrošinātu nepieciešamās izmaiņas derīgo izrakteņu atradņu reģistrā, pieņemt zināšanai atradnes „Garkalne” 1992.gada izpētes iecirknī 518.03 tūkst.m² platībā šādus ģeoloģiski izpētītos krājumus (krājumu stāvoklis uz 01.12.1992.):

– smilts-grants – 1376.1 tūkst.m³;

– smilts – 3835.0 tūkst.m³.

Ģeoloģiski izpētīto krājumu apjoms iegūts matemātiski, tos samazinot, neveicot pārrēķinu atradnes daļā.

Izraksts no Latvijas Vides, ģeoloģijas un meteoroloģijas centra
Derīgo izrakteņu krājumu akceptēšanas komisijas
2017.gada 15.decembra sēdes protokola Nr.88
lapa 3(5)

1.3. Atzīt par spēku zaudējušu LVĢMA Derīgo izrakteņu krājumu akceptēšanas komisijas 2006.gada 15.maija sēdes protokola Nr.20 1.punktu: *Akceptēt Garkalnes atradnē A kategorijas krājumus 01.12.1992.:*

- *smilts-grants – 3171 tūkst.m³;*
- *smilts – 6345 tūkst.m³.*

1.4. Atzīt par spēku zaudējušu LVĢMC Derīgo izrakteņu krājumu akceptēšanas komisijas 2015.gada 7.jūlija sēdes protokola Nr.65 1.1.punkta lēmuma daļu, kas attiecināta uz atradnes "Garkalne" 1992.gada izpētes iecirkņa digitāli noteikto platību: *Pieņemt smilts-grants un smilts atradnes „Garkalne” 1992.gada iecirkņa (platība - 114.23 ha).*

[..]

Derīgo izrakteņu krājumu akceptēšanas komisijas priekšsēdētājs: (personiskais paraksts)

R.Ošs

Derīgo izrakteņu krājumu akceptēšanas komisijas sekretāre: (personiskais paraksts)

Z.Caune

IZRAKSTS PAREIZS

Latvijas Vides, ģeoloģijas un meteoroloģijas centra
Derīgo izrakteņu krājumu akceptēšanas komisijas sekretāre:

Z.Caune

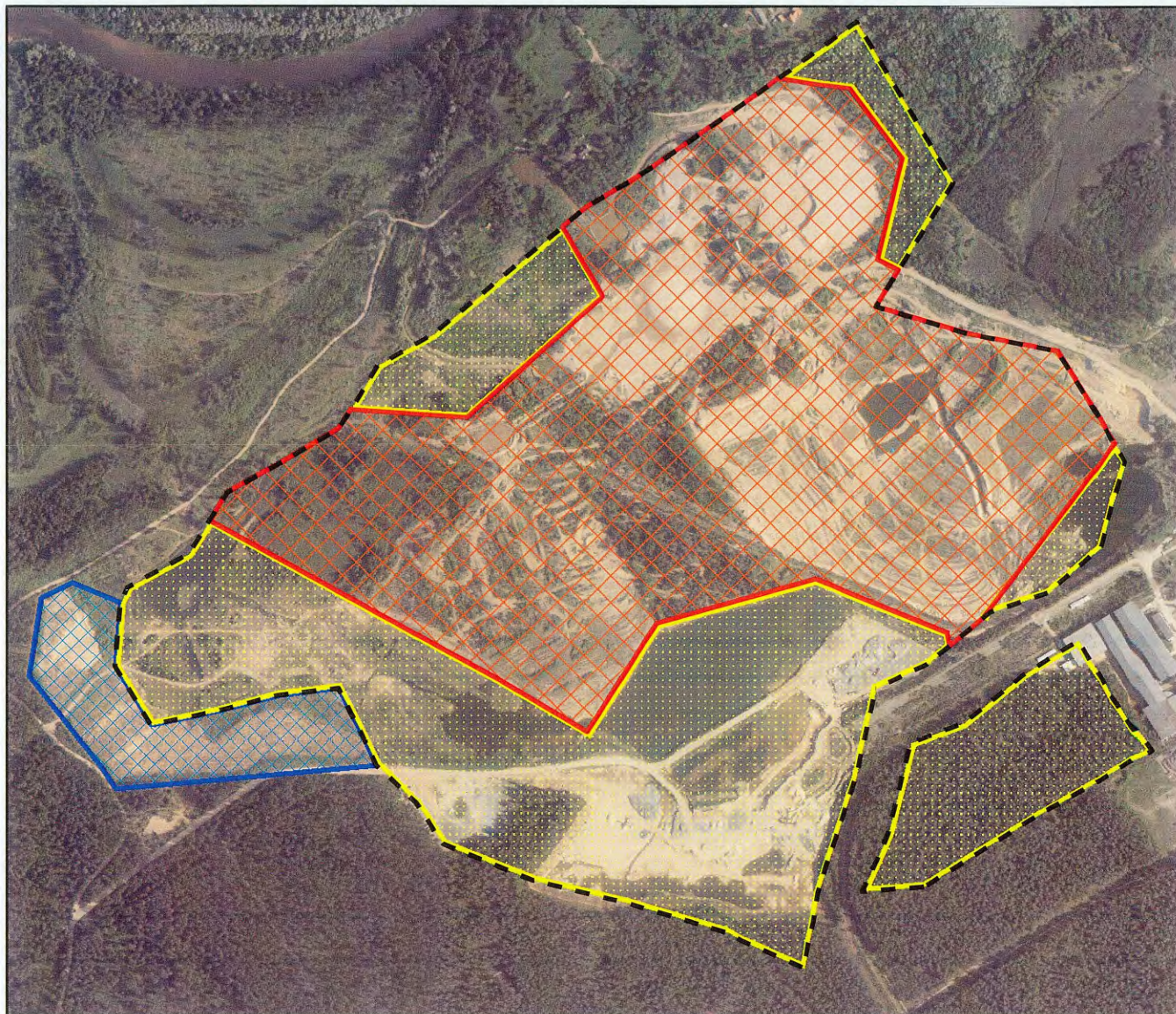

Rīgā, 2017.gada 15.decembrī



Izraksts no Latvijas Vides, ģeoloģijas un meteoroloģijas centra
Derīgo izrakteņu krājumu akceptēšanas komisijas
2017.gada 15.decembra sēdes protokola Nr.88
lapa 4(5)





Smilts-grants un smilts atradnes "Garkalne" izvietojuma plāns

0 150 300 450 600 metri



Par kartogrāfisko pamatni izmantota Ortofotokarte mērogā 1:10 000
© Latvijas Ģeotelpiskās informācijas aģentūra

Apzīmējumi

-  Smilts-grants un smilts atradnes "Garkalne" 1992.gada iecirkņa krājumu aprēķina laukums atbilstoši LVĢMC Derīgo izrakteņu krājumu akceptēšanas komisijas 2017.gada 15.decembra sēdes protokolam Nr.88
-  Smilts-grants un smilts atradnes "Garkalne" iecirkņa "Grantslejas" krājumu aprēķina laukums
-  Smilts-grants un smilts atradnes "Garkalne" iecirkņa "Grantskalni" krājumu aprēķina laukums
-  Smilts-grants un smilts atradnes "Garkalne" 1992.gada iecirkņa krājumu aprēķina laukuma robeža