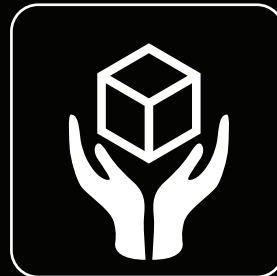
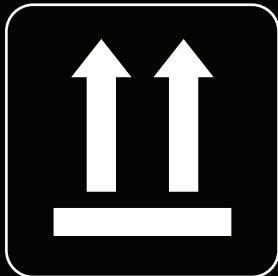


Ražotājs: Rīgas Tehniskā universitāte
Arhitektūras fakultāte
Ķīpsalas iela 6
Rīga LV-1048



Uzglabāšanas norādījumi:



Produkta nosaukums:

Arhitekti[®]

Produkta sastāvdaļas:

Arhitektūras projektēšana (70%), Arhitektūras vēsture (30%), Zīmēšana (20%), Gleznošana (5%)
Būvmehānika (10%) Ēku daļas (5%), Ēku tipoloģija (5%), Ģeodēzija (5%), Ārtelpu detaliekārtas (1%), Tēlotāja ģeometrija (1%), Ūdensapgāde un kanalizācija (1%), Tērauda konstrukcijas (1%), Koka konstrukcijas (1%), Betona un mūra konstrukcijas (1%), Pilsētībūvniecības pamati (1%), Būvniecības siltumfizika (1%), Ēku klimata sistēmas (1%), Projektēšanas plānošanas un vadības principi (1%)
Integrētas pilsētvides projektēšana (1%), Ilgtspējīga pilsētu attīstība (1%), Arhitektūras morfoloģija un pētniecība (1%), Arhitektūras akustika (1%), Vēsturisko ēku saglabāšana (1%), Elektrosistēmas arhitektūrā (1%), Darba aizsardzības pamati (1%), Angļu valoda (1%), Tiesību pamati (1%), Materiālu mācība (1%), Kompozīcija (1%), Grāmatu grafika un skulptūra (1%), Matemātika (1%), Vispārējā socioloģija (1%), Ekonomika (1%), Politoloģija (1%), Civilā aizsardzība (0,5%).

Partijas Nr:

**Rīgas Tehniskās univeristātes
Arhitektūras fakultātes
Diplomprojektu gadagrāmata
2020**

Riga Technical University
Faculty of Architecture
Graduation Yearbook
2020



**100%
ORGANISKS**

**RĪGAS TEHNISKĀS UNIVERISTĀTES ARHITEKTŪRAS FAKULTĀTES
DIPLOMPROJEKTU GADAGRĀMATA
2020**

RIGA TECHNICAL UNIVERSITY FACULTY OF ARCHITECTURE
GRADUATION YEARBOOK
2020

100% ORGANISKI ARHITEKTI
100% ORGANIC ARCHITECTS

Rīgas Tehniskās universitātes Arhitektūras fakultātes
diplomprojektu gadagrāmata 2020 /
Riga Technical University Faculty of Architecture
Graduation Yearbook 2020

Izdevējs / Publisher
RTU Izdevniecība / RTU Press

Teksti / Texts
Uģis Bratuškins, RTU AF studenti / Uģis Bratuškins, RTU AF students

Grafiskais saturs / Art section
AF studentu iesniegtie materiāli / Submitted by AF students

Koncepcija, dizains un makets / Concept, design and layout
Helmuts Nežborts, Raivis Mucenieks

Sastādītāji / Editors
Helmuts Nežborts, Raivis Mucenieks

Autortiesības / Copyright
RTU AF

Izdošanas gads – 2020 / Release date – 2020

Rīgas Tehniskā universitāte
Kaļķu iela 1, Rīga, LV-1658
Tel: +371 67089333
www.rtu.lv
rtu@rtu.lv

Arhitektūras fakultāte
Ķīpsalas iela 6-407, Rīga, LV-1048
Tel: +371 67089212
af@rtu.lv
apf.rtu.lv

ISBN 978-9934-22-429-4 (print)
ISBN 978-9934-22-430-0 (pdf)

01 / 8

KALNU BIOTOPA DZĪVNIEKU EKSPŪZĪCIJU KOMPLEKSS / EXHIBIT COMPLEX OF MOUNTAIN ANIMALS' HABITAT

ALISE LEITE

02 / 10

RAŽOŠANAS FUNKCIJA VĒSTURISKOS MUIŽU KOMPLEKSOS: KABILES MUIŽAS VĪNA DARĪTAVA / PRODUCTION FUNCTION IN THE HISTORICAL MANOR COMPLEXES: KABILE MANOR WINERY

ANETE LUSTE

03 / 12

SENIORU DIENAS CENTRS KĀ MŪSDIENĪGA ALTERNATĪVA PANSIONĀTIEM / SENIOR DAY CARE CENTER AS A MODERN ALTERNATIVE TO NURSING HOMES

ANNA OĻHA

04 / 14

ZUDUŠĀS APBŪVES REĢENERĀCIJA CĒSU KONTEKSTĀ / REGENERATION OF THE LOST BUILDINGS IN THE CONTEXT OF CĒSIS, LATVIA

DĀVIS ARĀJS

05 / 16

VĒSTURISKĀS LIDOSTAS MŪSDIENĀS: SPILVES AVIĀCIJAS MUZEJS / HISTORIC AIRPORTS NOWADAYS: AVIATION MUSEUM SPILVE

DIĀNA BALODE

06 / 18

3D TEHNOĻĪJAS ĒKU PROJEKTĒŠANĀ: KVARTĀLS RĪGĀ, MASKAVAS PRIEKŠPILSĒTĀ / 3D TECHNOLOGIES IN THE BUILDING DESIGN: THE BUILDING BLOCK IN RIGA MASKAVAS SUBURB AREA

EGĪLS MARKUS

07 / 20

NEĒRTĀ MANTOJUMA REĢENERĀCIJA: INICIATĪVAS CENTRS BRASĀ / REGENERATION OF DISSONANT HERITAGE: INITIATIVE CENTRE IN BRASA

ELZA TAUBE

08 / 22

KOSMOSA IZPĒTES STACIJA MARSA EKSTREMĀLOS VIDES APSTĀKĻOS / SPACE RESEARCH STATION IN AN EXTREME MARS ENVIRONMENT

HELMUTS NEŽBORTS

09 / 24

REINDUSTRIĀLIZĀCIJA KĀ PILSĒTVIDES REĢENERĀCIJAS INSTRUMENTS: "SLOKAS PAPIĒRFABRIKAS TERITORIJAS REVITALIZĀCIJA" / REINDUSTRIALIZATION AS THE TOOL FOR URBAN REGENERATION: REVITALIZATION OF PAPER MILL AREA IN SLOKA, LATVIA

JĀNIS MELDERS

10 / 26

VĒSTURISKO MUIŽU APBŪVES KOMPLEKSU ATJAUNOŠANA KĀ KULTŪRAS MANTOJUMA SAGLABĀŠANAS VEIDS: ZŪRU MUIŽAS REVITALIZĀCIJA / THE HISTORIC MANOR HOUSE COMPLEX RENOVATION IN PRESERVATION OF CULTURAL HERITAGE: REVITALIZATION OF ZŪRU MANOR HOUSE, LATVIA

KATERĪNA IEVA NUDIENA

11 / 28

OPERAS ZĀĻU EVOLŪCIJA EIROPĀ: LATVIJAS NACIONĀLĀS OPERAS UN BALETA RADOŠAIS KVARTĀLS LĀČPLĒŠA IELĀ, RĪGĀ / EVOLUTION OF EUROPEAN OPERA HALLS: LATVIAN OPERA AND BALLET CREATIVE QUARTER AT LĀČPLĒŠA STREET, RIGA

LAILA RUŽA

12 / 30

MULTIMODĀLI TRANSPORTA MEZGLI ARHITEKTŪRĀ UN PILSĒTVIDĒ: TORŅAKALNA SATIKSMES CENTRS / MULTIMODAL TRANSPORTATION HUBS IN ARCHITECTURE AND URBAN ENVIRONMENT: TORŅAKALNS TRAFFIC NODE, RIGA

LAURA KARABULUTA

13 / 32

PĒCKARA INDUSTRIĀLO TERITORIJU REVITALIZĀCIJA: MULTIFUNKCIONĀLA ĒKA LĪVĀNU STIKLA FABRIKAS TERITORIJĀ / REVITALIZATION OF POST – WAR INDUSTRIAL AREAS: MULTIFUNCTIONAL BUILDING IN THE LIVANI GLASS FACTORY AREA

LAURA LIEPNIECE

14 / 34

RĪGAS PAŠVALDĪBAS ADMINISTRATĪVĀ CENTRA TĒLPISKĀ ORGANIZĀCIJA / SPATIAL STRUCTURE ORGANIZATION OF RIGA MUNICIPAL ADMINISTRATIVE CENTER

MĀRIS LĪDAKA

15 / 36

VIEGLATLĒTIKAS MANĒŽAS INTEGRĀCIJA PILSĒTVIDĒ: DAUDZFUNKCIONĀLS SPORTA CENTRS TORŅAKALNĀ, RĪGĀ / INTEGRATION OF ATHLETIC ARENAS IN URBAN ENVIRONMENT: MULTIFUNCTIONAL SPORT CENTRE IN TORŅAKALNS, RIGA

PĀRSLA ESMERALDA SIETIŅA

16 / 38

MŪSDIENĪGU IESLŪDZĪJUMA VIETU PROJEKTĒŠANAS PRINCIPI EIROPAS PIEREDZES KONTEKSTĀ: IESLŪDZĪJUMA VIETA PIERĪGĀ / PRINCIPLES OF MODERN PRISON DESIGN IN THE CONTEXT OF EUROPEAN EXPERIENCE: THE PRISON IN PIERĪGA AREA, LATVIA

RAIVIS JĀNIS MUCENIEKS

17 / 40

VECPILSĒTU DZĪVOJAMĀS APBŪVES REĢENERĀCIJA: DAUDZFUNKCIONĀLA ĒKA VECPĪGĀ / REGENERATION OF RESIDENTIAL DEVELOPMENT IN HISTORICAL CITIES: MIXED-USE BUILDING IN RIGA OLD TOWN

SABĪNE KRĒGERE

18 / 42

OLIMPISKO STADIONU ARHITEKTŪRA: MULTIFUNKCIONĀLAIS STADIONS KLEISTU APKAIMĒ RĪGĀ / ARCHITECTURE OF OLYMPIC ARENAS: MULTIFUNCTIONAL STADIUM AT KLEISTI AREA, RIGA

TATJANA ŪDRE

19 / 44

LIELMĒROGA DZĪVOJAMO RAJONU REVITALIZĀCIJA: ILGTSPĒJĪGAIS RAJONS "GRĪVA" RĪGĀ / REVITALIZATION OF THE LARGE HOUSING ESTATES: THE SUSTAINABLE ESTATE "GRĪVA" IN RIGA

UNDĪNE ĢEMZE

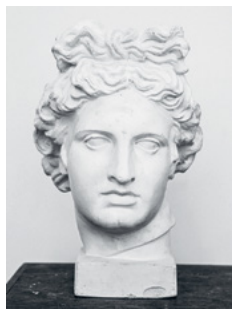
20 / 46

SABIEDRISKĀ CENTRA NOZĪME SARŪKOŠĀ PILSĒTAS RAJONA REVITALIZĀCIJĀ: LOKĀLS SABIEDRISKAIS CENTRS MASKAVAS PRIEKŠPILSĒTĀ / THE ROLE OF COMMUNITY CENTRE IN THE DEVELOPMENT OF SHRINKING CITY DISTRICT: LOCAL COMMUNITY CENTRE IN MASKAVA SUBURB, RIGA

VIKTORIJA VERENKOVA



Alise Leite



Anete Luste



Anna Oļha



Dāvis Arājs



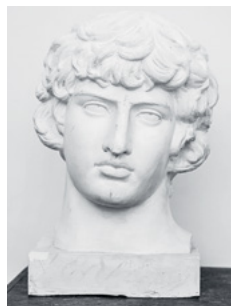
Diāna Balode



Egīls Markus



Elza Taube



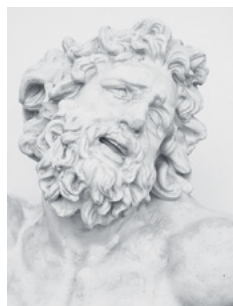
Helmutš Nežborts



Jānis Melders



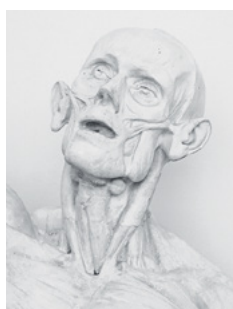
Katerīna Ieva
Nudiena



Laila Ruža



Laura Karabuluta



Laura Liepniece



Māris Līdaka



Pārsla Esmeralda
Sietiņa



Raivis Jānis
Mucenīks



Sabīne Krēgere



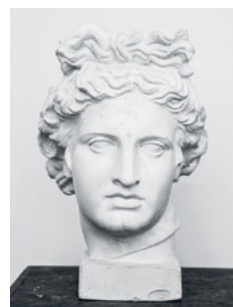
Tatjana Ūdre



Undīne Ģemze



Viktorija Verenkova





UĢIS BRATUŠKINS

Profesors *Dr. arch.* / Professor *Dr. arch.*
Rīgas Tehniskās universitātes Arhitektūras fakultātes dekāns /
Dean of the Faculty of Architecture, Riga Technical University

PRIEKŠVārds

Arhitektūras izglītība Latvijā ir uzkrājusi pieredzi 150 gadu garumā, un šī gada Rīgas Tehniskās universitātes Arhitektūras fakultātes absolventi arhitektūras maģistra un profesionālās kvalifikācijas darbus aizstāvējuši, iezīmējot nākamās simt piecdesmitgades aprises. Robežšķirtni pārejai uz nākamo posmu raksturo gan agrāko gadu desmitu sasniegumi un kļūdas, gan arī ar to pārvērtēšanu saistītās jaunākās teorētiskās atziņas un nostādnes, kuru mūsdienu atslēgvārdi ir *Davosas deklarācija* jeb *augstas kvalitātes būv kultūra (Baukultur)*, UNESCO rekomendācijas par *vēsturisko pilsēt ainavu (Historical Urban Landscape)*, *viēdpilsēta (Smart City)* un citi. Tie raksturo visu vides veidošanas procesā iesaistīto pušu atbildību sabiedrības priekšā ne tikai par lokālo risinājumu ilgtspēju, salāgojot vēsturiskās kultūrtelpas saudzīgas izmantošanas un attīstības plānošanas atbilstību jaunākajām zinātniskajām atziņām un tehnoloģiskajiem sasniegumiem, bet arī par to ietekmi uz globālajiem procesiem un izaicinājumiem kopumā.

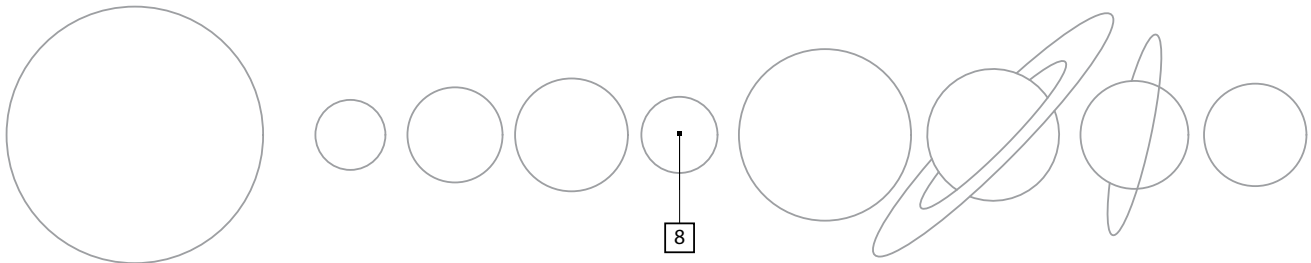
Divdesmit profesionālos stāstus par divdesmit vides attīstības problēmām šī gada absolventi risina gan balstoties uz iepriekšējo paaudžu pieredzē pārbaudītām grafiskās un telpiskās modelēšanas metodēm, gan arī neviļoties no jaunu pieeju un digitālu rīku intensīvas izmantošanas projektēšanas praksē. Pirmos jaunu ceļu meklēšanas mēģinājumus likumsakarīgi apgrūtina pirmie klupšanas akmeņi, tomēr, tikai pārvarot tos, ir iespējams taku iestaigāt un pārvērst par drošu ceļu. Jaunie kolēģi nav vairījušies risināt tēmas, kur nepieciešams ievērtēt un līdzsvarot dažādus, pat savstarpēji pretrunīgus vides attīstību ietekmējošus faktoros – atzītā un *neērtā* vēsturiskā mantojuma attīstības perspektīvas, dzīvojamās vides un urbānās publiskās telpas revitalizācijas jautājumus, vai arī iezīmēt telpiskas aprises nākotnes civilizācijas attīstības teorētiskajam iespējam – dzīves telpas paplašināšanai aiz mūsu planētas robežām.

FOREWORD

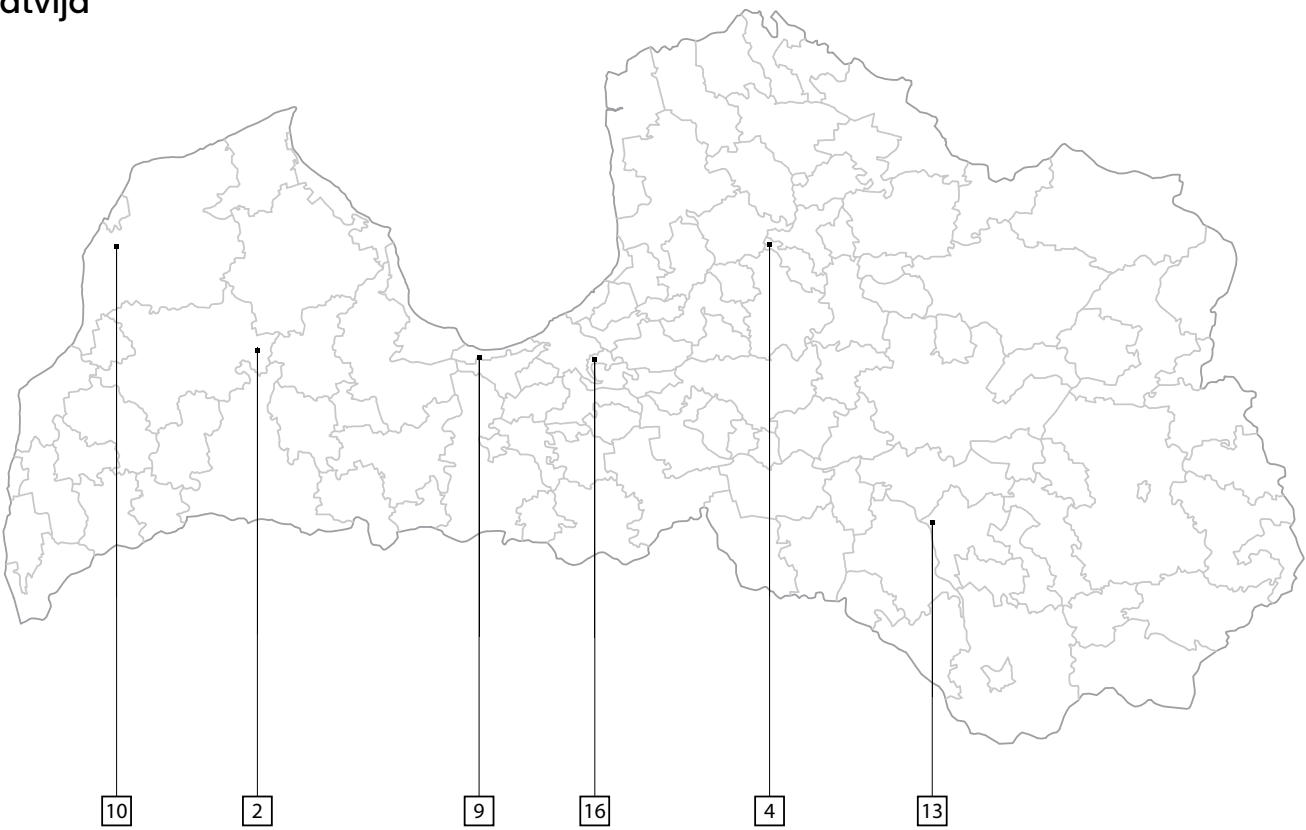
Architectural education has accumulated 150 years of experience in Latvia, and this year the graduates of Faculty of Architecture of Riga Technical University have defended their Architectural Master's Thesis and Professional Qualification Project, highlighting the outlines of the next hundred-and-fifty years. The boundary line for the transition to the next decades is characterised by both past achievements and errors and the latest theoretical lessons and guidelines related to their re-evaluation, the modern keywords of which are the *Davos Declaration* or the *High-Quality Baukultur*, UNESCO recommendations on *Historical Urban Landscape*, concept of the *Smart City* and others. They describe the public responsibility of all the involved parties in the urban development process, not only in terms of the sustainability of local solutions, by matching conservation of the historical cultural space and development planning with the latest scientific findings and technological achievements, but also in terms of their overall impact on global processes and challenges.

This year graduates address twenty professional stories about twenty environmental development issues, both based on graphic and spatial modelling techniques tested by the experience of the previous generations, and on the basis of the intensive use of new approaches and digital tools in design practice. The first attempts to find new roads are, as usual, hampered by the first stumbling stones, but it is the only possible way to subvert the path and turn it into a safe road. The young colleagues have not avoided addressing topics where it is necessary to assess and balance diverse, even conflicting environmental factors, prospects for the development of the recognized and *dissonant* historical heritage, the revitalization of the living environment and urban public space, or to highlight the spatial outlines of the theoretical possibilities of future development of civilisation – up to extending the urbanization beyond the borders of our planet.

Saules sistēma / Solar system



Latvija



Rīga





ALISE LEITE

+371 25745220
aliseleite@gmail.com

IZGLĪTĪBA

2013–2019 / RTU Arhitektūras fakultāte / profesionālā maģistra grāds arhitektūrā un arhitekta kvalifikācija

DARBA PIEREDZE

Kopš 2017 / SIA "Arhitekta G. Vīksnas birojs"

SASNIEGUMI

Dalīta 1. vieta "ISOVER" "Multi Comfort Student Contest 2019" nacionālās atlasēs kārtā / dalība starptautiskajā konkursa kārtā Milānā, Itālijā

EDUCATION

2013–2019 / RTU Faculty of Architecture / professional Master's degree and architect qualification

WORK EXPERIENCE

2017–present / "Arhitekta G. Vīksnas birojs" Ltd.

ACHIEVEMENTS

Shared 1st place "ISOVER" "Multi Comfort Student Contest 2019" National Stage / participation in the international stage in Milan, Italy

KALNU BIOTOPA DZĪVNIĒKU EKSPOZĪCIJU KOMPLEKSS

Darba vadītājs / docents Dr. arch. Edgars Bondars

Viena no lielākajām 21. gadsimta pieaugošajām problēmām ir planētas biotopa iznīcināšana, pret ko cenšas cīnīties neskaitāmas organizācijas, to skaitā pasaules zooloģiskie dārzi, veicot pētniecību un sabiedrības izglītošanu.

Diplomprojekta koncepta mērķis paredz piesaistīt sabiedrības uzmanību klimatu pārmaiņu un cilvēku negatīvās darbības ietekmes sekām uz planētas biotopu, veicinot Latvijas sabiedrības izglītošanu, attīstot degradēto Rīgas Nacionālā zooloģiskā dārza vidi un veicot jaunu kalnu biotopa dzīvnieku kompleksa izbūvi, ņemot vērā zooloģiskā dārza ainavas kontekstu.

Būvapjomu telpisko sistēmu veido pieci apjomi un gājēju taka, kuras telpiskā konfigurācija pakārtota dabiskajam reljefam, saglabājot dārza ainavu. Taka telpiski kalpo kā vienojošs telpas elements, kas izliecas apkārt apjomiem, apvienojot tos vienotā sistēmā un veidojot telpisku gājēju vadlīniju apmeklētāju plūsmas virzīšanai. Uzsverot apmeklētāju pieredzi kompleksā, to kustība virzīta pa to kā ceļojums uz kalna virsotni, izdalot divus galvenos kustību ceļus – iekštelpu un ārtelpu. Kopējā kompleksa estētika atvasināta no Mežaparka priežu audzes, veidojot apdaru un konstrukciju ažūru ansambli.

EXHIBIT COMPLEX OF MOUNTAIN ANIMALS' HABITAT

Tutor / Assistant Professor Dr. arch. Edgars Bondars

One of the biggest growing challenges of the 21st century is the destruction of the planet's habitat, which is being challenged by countless organizations, including the world's zoos, doing work through research and public education.

The project concept aims to attract attention to the consequences of climate change and human impact on the planet's habitat by promoting education of Latvian society, developing the degraded environment of Riga National Zoo and carrying out the construction of a new exhibit complex of mountain animals' habitat considering the context of the zoo landscape.

The building spatial system consists of 5 volumes and a pedestrian trail whose spatial configuration is subordinate to terrain, preserving the garden landscape. The trail spatially unifies space around building volumes, combining them into a single system and creating a spatial pedestrian guideline for visitor flows. Emphasizing the visitors' experience in the complex, their movement is guided as a journey to the top of the mountain, distinguishing between the two main movement routes – indoor and outdoor. The overall aesthetics of the complex are derived from pine stands, forming an openwork and construction ensemble.



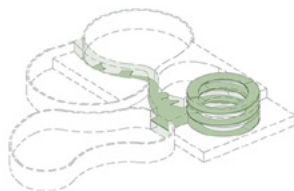
STRATĒGIJA

ZOOLOĢISKĀ DĀRZA STRATĒGIJĀ IETILPST SABIEDRĪBAS UN NĀKAMO PAAUDŽU AUDZINĀŠANAS FUNKCIJA
DABASZINĀTNĒS, NODROŠINOT IZGLĪTOJOŠU PIEREDZI
KONTEKSTĀ AR 21. GADSIMTA CILVĒKA EKONOMISKĀS
DARBĪBAS NEGATĪVO IETEKMI UZ PLANĒTAS BIOSFĒRU



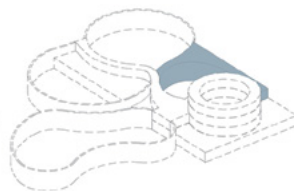
CEĻŠ KALNĀ

LAI UZSVERTU APMEKLĒTĀJU PIEREDZI KALNU BIOTOPA DZĪVNIĒKU KOMPLEKSĀ APMEKLĒTĀJU KUSTĪBA VIRZĪTA PA TO KĀ CEĻOJUMS UZ KALNA VIRSOTNI, IZDALOT DIVUS KUSTĪBU CEĻUS.



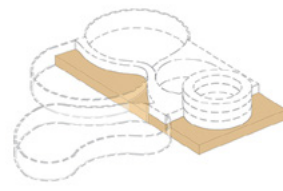
PUBLISKĀ ZONA

KOMPLEKSA IEKŠĒJĀ PUBLISKĀ ZONA IZZIŅAS CENTRA INFORMĀCIJAS INSTALĀCIJU UN DZĪVNIĒKU EKSPOZĪCIJU APLŪKOŠANAI



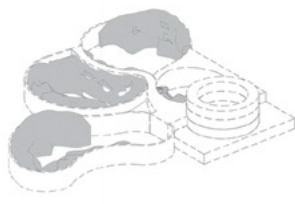
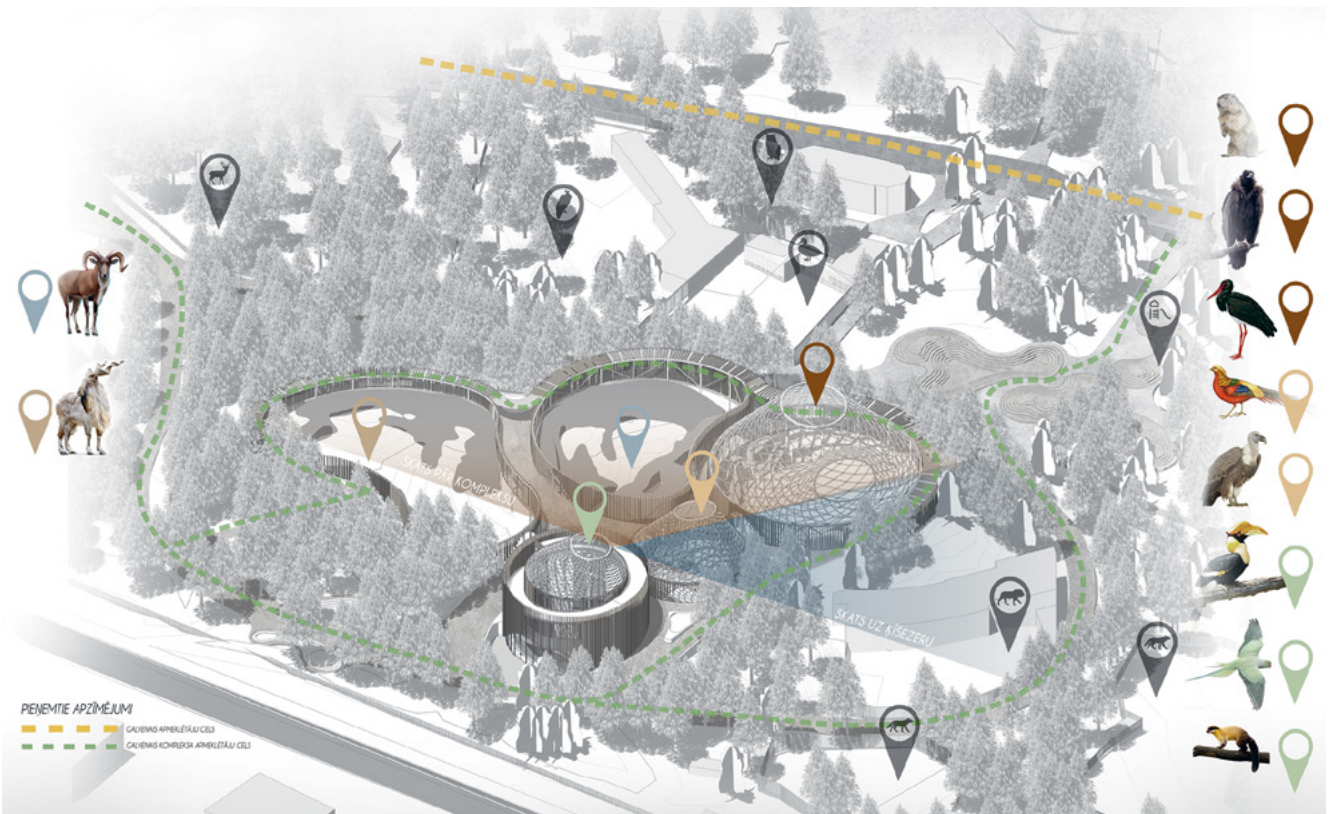
TEHNISKĀS TELPAS
PLĒSĪGAJIEM PUTNIEM

TELPA DZĪVNIĒKU APKOPEI STARP AVIĀRIJĒM - ALPU KALNU AVIĀRIJUS UN HIMALAJU KALNU AVIĀRIJUS



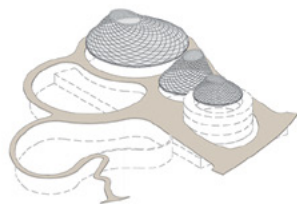
TEHNISKĀS TELPAS
KOPĒJIEM

TELPA TEHNISKAJIEM DARBINIEKIEM EKSPOZĪCIJU KOPŠANAI, NEAKCENTĒJOT, TĀS PASLEPTAS PAZEMES STĀVĀ



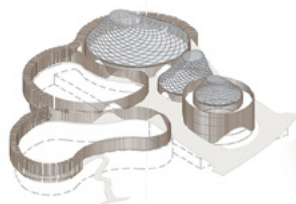
ĀRĒJĀS EKSPOZĪCIJAS

MĀKLSĪGĀS KLINTS UZBĒRUMS, LAI NODROŠINĀTU EKSPOZĪCIJU DZĪVNIEKIEM EKOSISTĒMAS AUTENTISKU SIMULĀCIJU



SEDZOŠĀS KONSTRUKCIJAS

AVIĀRIJU SEDZ TĒRAUDA ROMBEIDA REŽĢA KUPOLA PĀRSEGUMS, VEIDOJOT CAURSPĪDĪGU AŽŪRU ANSAMBLI AR ZAĻŅO PRIEŽU ZARU MASU



FASĀDES

AVIĀRIJU UN EKSPOZĪCIJU FASĀDES DAĻAS APDARINĀTAS AR KOKA LAMEĻĀM VEIDOJOT AŽŪRU ANSAMBLI AR MEŽAPARKA PRIEŽU AUDŽI



PĀRSEGUMA KONSTRUKCIJA ĀRTELĀ

PĀRSEGUMA KONSTRUKCIJA KALPO KĀ PUBLISKA ĀRTELPA, APVIENOJOT EKSPOZĪCIJAS VIENĀ SISTĒMĀ UN IEKĻAUJOTIES KOPĒJĀ ZOOĻĪGSKĀ DĀRZA TAKU TĪKLĀ



ANETE LUSTE

+371 20464817
luste.anete@gmail.com

IZGLĪTĪBA

2014–2019 / RTU Arhitektūras fakultāte / profesionālā maģistra grāds arhitektūrā un arhitekta kvalifikācija
2018–2019 / Florences Universitāte / *Erasmus+* apmaiņas programma

DARBA PIEREDZE

Kopš 2016 / SIA "M.A. Design" / arhitekta palīdzē

SASNIEGUMI

2020 / Baltijas–Amerikas Brīvības fonda stipendija
2019 / Dalība RTU 60. studentu zinātniski tehniskajā konferencē

EDUCATION

2014–2019 / RTU Faculty of Architecture / professional Master's degree and architect's qualification
2018–2019 / University of Florence / *Erasmus+* exchange programme

WORK EXPERIENCE

2016–present / "M.A. Design" Ltd. / Architects Assistant

ACHIEVEMENTS

2020 / Baltic–American Freedom Foundation scholarship
2019 / Participation in the 60th Student Scientific and Technical Conference of RTU

RAŽOŠANAS FUNKCIJA VĒSTURISKOS MUIŽU KOMPLEKSOS: KABILES MUIŽAS VĪNA DARĪTAVA

Darba vadītāja / docente *Dr. arch. Agate Eņiņa*

21. gs. sākums ir vēl viens pagrieziena punkts muižu attīstībā. Caur latvisko apziņu to sākam uztvert kā augstvērtīgu kultūrvēsturisko mantojumu, kura saglabāšanas nolūkos ir svarīgi ne tikai spēt novērtēt, bet piešķirt arī funkcionālu nozīmi. Lauksaimnieciska ražošana spēj atdzīvināt lauku vidi, turklāt vēsturiski muižā tai bijusi liela nozīme, kas kalpo par pamatnostādni mūsdienīgas ražošanas funkcijas integrēšanai muižas kompleksā. Vins savukārt uzvaras gājienu uzsāka ilgi pirms muižu izveidošanās un turpina vēl šodien, no kā izriet vadlīnija vīna darīšanas latvisko tradīciju iedibināšanai.

Vīna darītava integrēta parka struktūrā, kur Kabiles pašā centrā atrodas degradētā PSRS laikā celta ražošanas zona. Ražošanas ēku sedz plašs apzaļumots jumts ar vīnogulāju stādījumiem dienvidu nogāzē. Projekta vīzijā paredzēts arī pašreiz neapsaimniekotajās muižas ansambļa ēkās ieviest sabiedriski nozīmīgas un ar rekreāciju saistītas funkcijas, kā arī pārvirzīt šosejas trasējumu aiz jaunā apjoma, kas uzlabotu parka sajūtu Kabiles centrālajā daļā.

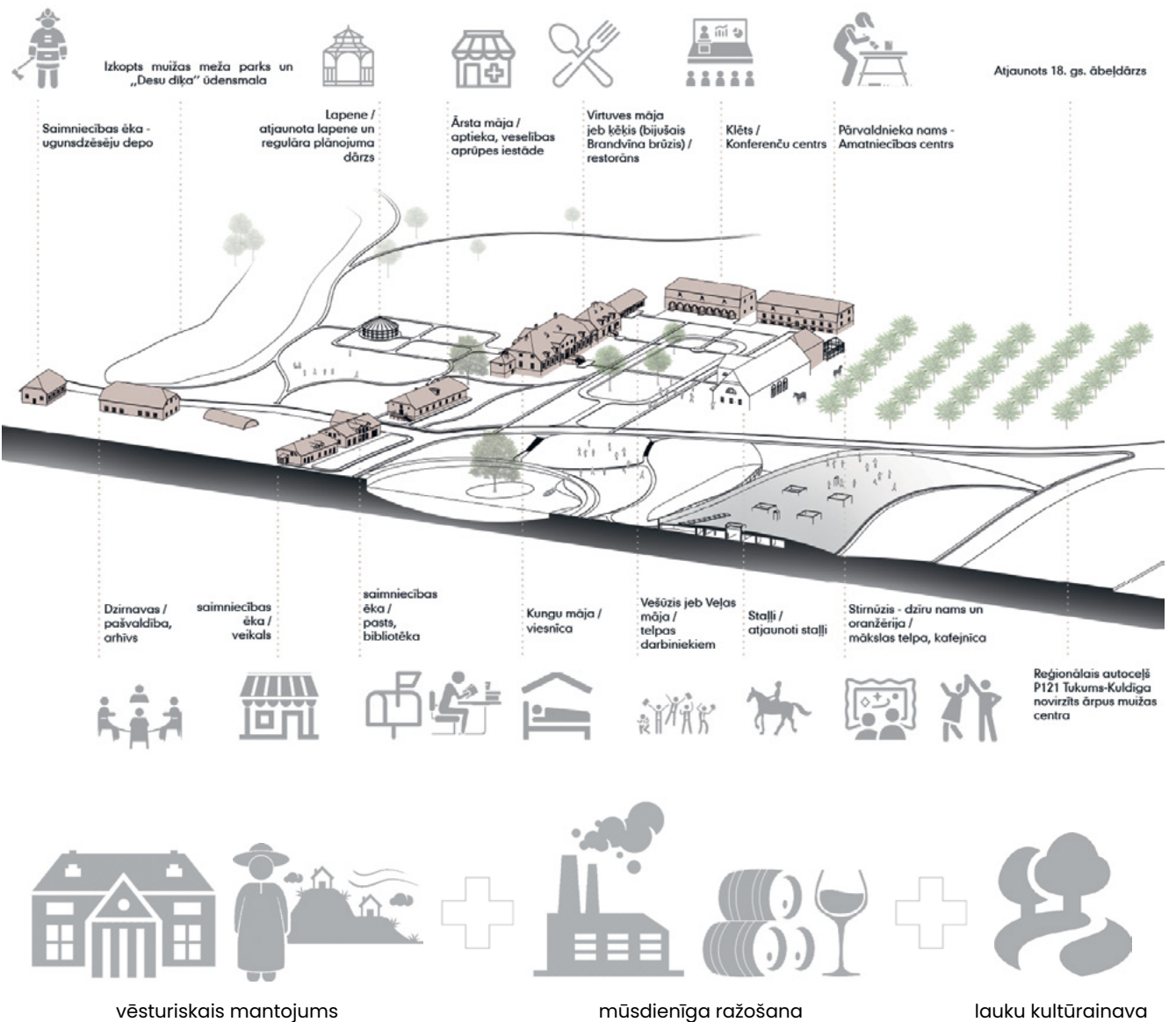
PRODUCTION FUNCTION IN THE HISTORICAL MANOR COMPLEXES: KABILE MANOR WINERY

Tutor / Assistant Professor *Dr. arch. Agate Eņiņa*

The beginning of the 21st century is another milestone in the development of manors. Through Latvian consciousness, we begin to perceive it as a high-value cultural and historical heritage, of which it is important not only to be able to appreciate, but also to assign a functional meaning in order to preserve. Agricultural production has the potential to revitalize the rural environment and, historically, it has played an important role in manor complexes. One of the main ideas of the project concept is integrating modern production function into the manor area. Wine, however, started the victory march long before the manors were formed, and continues today, which is the guideline for the establishment of Latvian traditions of winemaking.

The winery is integrated into the structure of a park, wherein the very centre of Kabile lies a degraded production area built during the USSR. The production building is covered with a wide green roof and vineyards on the southern slope. Public and recreational functions are integrated in currently empty buildings of manor complex. Highway crossing the manor complex is now being moved behind the new building, thus improving the park's feel in the centre of Kabile.







ANNA OĻHA

+371 29274275
anna@rais.lv

IZGLĪTĪBA

2017–2019 / RTU Arhitektūras fakultāte / profesionālā maģistra grāds arhitektūrā un arhitekta kvalifikācija
2014–2017 / Biznesa, mākslas un tehnoloģiju augstskola "RISEBA" / inženierzinātņu bakalaura grāds arhitektūrā
2012–2014 / University of Reading (UK), Business School of Real Estate & Planning / M. sc. in Real Estate (Investment & Finance)
2003–2005 / Latvijas Universitātes Biznesa, vadības un ekonomikas fakultāte / maģistra grāds starptautiskā uzņēmējdarbībā

DARBA PIEREDZE

Kopš 2018 / Arhitektu birojs "ARHIS ARHITEKTI" (LV) / arhitekta palīdzība
Kopš 2000 / SIA "RAIS GROUP" (LV) / partnere
2007–2013 / "Norvik Banka" (LV, BG) / projektu vadītāja
2000–2007 / SIA "Multiprese" (LV) / CFO
1998–2004 / SIA "Rīgas kuģniecība" (LV, UK) / Shipping Agent, Financial Controller
1996–1998 / "OPPORTUNITY GROUP" (LV, NL) / Operation Manager

EDUCATION

2017–2019 / RTU Faculty of Architecture / professional Master's degree, architect's qualification
2014–2017 / RISEBA University of Applied Sciences / bachelor of engineering sciences in architecture
2012–2014 / University of Reading (UK) Business School of Real Estate & Planning / M. sc. in Real Estate (Investment & Finance)
2003–2005 / University of Latvia, Faculty of Business, Management and Economics / Master's degree in business administration

WORK EXPERIENCE

2018–present / Architecture office "ARHIS ARHITEKTI" (LV) / Architect Assistant
2000–present / "RAIS GROUP" Ltd. (LV) / Partner
2007–2013 / "Norvik Banka" (LV, BG) / Project Manager
2000–2007 / "Multiprese" Ltd. (LV) / CFO
1998–2004 / "Riga Shipping Co" Ltd. (LV, UK) / Shipping Agent, Financial Controller
1996–1998 / "OPPORTUNITY GROUP" (LV, NL) / Operation Manager

SENIORU DIENAS CENTRS KĀ MŪSDIENĪGA ALTERNATĪVA PANSIONĀTIEM

Darba vadītājs / prakt. docents Guntis Grabovskis

Viena no galvenajām mūsdienu tendencēm, kam pilsētai šobrīd jāpielāgojas, ir iedzīvotāju novecošanās. Latvijā pieejamā aprūpe novecojošo cilvēku izolē no sabiedrības, tādēļ ir nepieciešama esošās telpiskās vides programmu pārvērtēšana tās telpiskajos un sociālajos aspektos.

Novecošanās procesā pienāk brīdis, kad seniors vairs nav tik laba fiziskā veselībā, lai bez citu palīdzības spētu darboties. No otras puses, Latvijā ir daudz ģimeņu, kuras psiholoģiski nav gatavas savu mīlo cilvēku nosūtīt uz pensionātu, bet dienas aprūpe viņiem sagādā ne mazums problēmu.

Viens no efektīvajiem aprūpes veidiem šādā situācijā būtu dienas pieskaitīšanas centrs – vieta, kur senioru (tāpat ka bērnu bērnudārzā) var atvest no rīta un savākt vakarā pēc darba. Vieta, kur seniors nezaudētu ne socializēšanās iespējas, ne saikni ar ģimeni.

Dienas pieskaitīšanas centrs ir paredzēts vecāka un izteikti vecāka gadagājuma cilvēkiem, kam ir nepieciešama ikdienas uzraudzība. Priekšlikums paredz senioriem pielāgotas vides izveidi, kura, neraugoties uz kustību ierobežojumiem, veicinātu viņu labsajūtu un kuras elementi netraucētu rehabilitācijas procesam.

SENIOR DAY CARE CENTER AS A MODERN ALTERNATIVE TO NURSING HOMES

Tutor / Assistant Professor Guntis Grabovskis

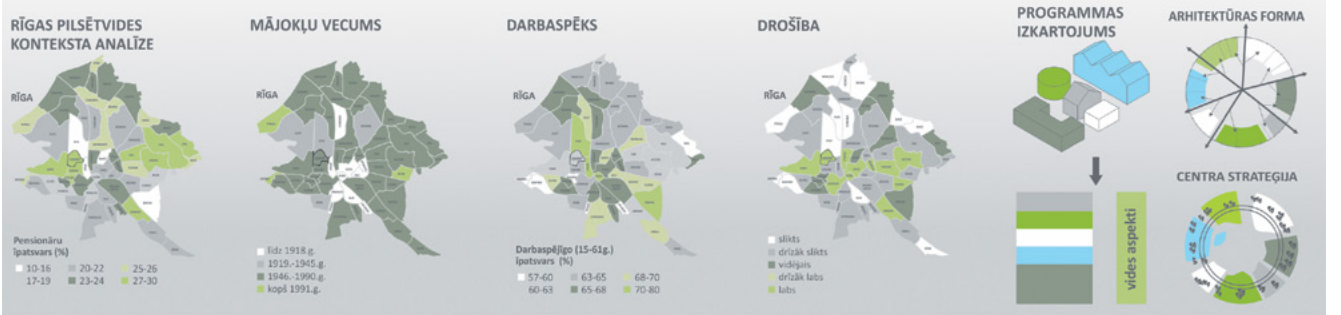
One of the major trends of today, which the city currently needs to adapt to, is the phenomena of "Population ageing". At-home and institutional health care, available in Latvia, isolates the elderly from society. This requires a fundamental re-evaluation of existing built environment and program, both in its spatial and social dimensions.

While ageing, comes the moment when a senior is no longer in good physical health to be able to function without the help of others. On the other hand, there are many families in Latvia who psychologically are not ready to send out their loved ones to a nursing home, but day-to-day at-home care becomes a huge problem for them.

One of the most effective forms of care in such cases would be a Day Care & Rehabilitation Center – a place where a senior (similarly to kindergarten for children) can be brought in the morning and gathered in the evening after work. A place where a senior would lose neither socializing opportunities nor family ties.

The Day Care Center is designed for older and severely elderly people who need daily supervision. The proposal foresees the creation of an environment suitable for seniors, which, despite the restrictions on movement, will enhance their well-being and whose elements will not hinder the rehabilitation process.







DĀVIS ARĀJS

+371 9730316
davis.arajs@gmail.com

IZGLĪTĪBA

2013–2019 / RTU Arhitektūras fakultāte / profesionālā maģistra grāds arhitektūrā un arhitekta kvalifikācija

DARBA PIEREDZE

2016–2019 / "Diānas Zalānes projektu birojs" / arhitekta palīgs


EDUCATION

2013–2019 / RTU Faculty of Architecture / professional Master's degree, architect's qualification

WORK EXPERIENCE

2016–2019 / "Diānas Zalānes projektu birojs" / Architect Assistant



- | | |
|---|--|
|  Esošā apbūve |  Jaunizveidots apjoms, kas atvērīts no būvlaides |
|  Jaunizveidotie apjomi |  Izvēlētas teritorijas spēkā esošās zemesgabalu robežas |

ZUDUŠĀS APBŪVES REĢENERĀCIJA CĒSU KONTEKSTĀ

Darba vadītājs / prakt. docents Guntis Grabovskis

Maģistra darba ietvaros tiek pētītas un konstatētas zudušās apbūves reģenerācijas pieejas un to attīstības iespējas. Darbā tiek izklāstīti dažādi reģenerācijas pieeju ietekmējoši faktori, apkopoti un analizēti kritiķu, arhitektūras vēsturnieku un citu teorētisku arhitektūras valodas izvērtējums, kā arī tiek apskatīti dažādi vēsturisko centru reģenerācijas pieeju piemēri. Darba gaitā iegūtie secinājumi kalpo par pamatu diplomprojekta izstrādei.

Diplomprojekta ietvaros Cēsu vecpilsētā tiek izstrādāts priekšlikums zudušās apbūves reģenerācijai. Izvēlētajā teritorijā atrodas pašā vecpilsētas sirdī, tā robežojas ar Rožu laukumu un atrodas tikai dažu soļu attālumā no Cēsu Svētā Jāņa baznīcas.

Darba mērķis ir radīt apbūvi, kas veiksmīgi ierakstās kopējā Cēsu vecpilsētas tēlā, respektējot tās mērogu un raksturu. Daļa no izvēlētajā teritorijas tiek izstrādāta detalizēti. Tiek radīta daudzfunkcionāla apbūve, kas ietver tirdzniecības, darba, dzīvošanas un atpūtas funkciju.

REGENERATION OF THE LOST BUILDINGS IN THE CONTEXT OF CĒSIS, LATVIA

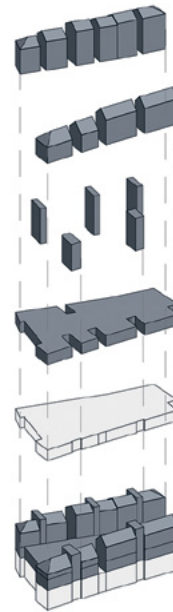
Tutor / Assistant Professor Guntis Grabovskis

Within the framework of the Master's thesis, the approaches to regeneration of lost buildings and their development possibilities are investigated and identified. The thesis presents various factors influencing the regeneration approach, summarizes and analyses critics, architectural historians and other theorists' assessment of the architectural language, as well as examines various examples of historical centre regeneration approaches. The conclusions obtained during the work serve as the basis for the elaboration of the diploma project.

Within the framework of the diploma project, a proposal for the regeneration of the lost building is being developed in the Old Town of Cēsis. The chosen area is located in the heart of the Old Town, bordering Rose Square and just a few steps away from Cēsis St. John's Church.

The aim of the work is to create a building that successfully fits into the overall image of Cēsis Old Town, respecting its scale and character. Part of the selected area is refined in detail. Multifunctional housing is created that includes commercial, work, living and leisure functions.





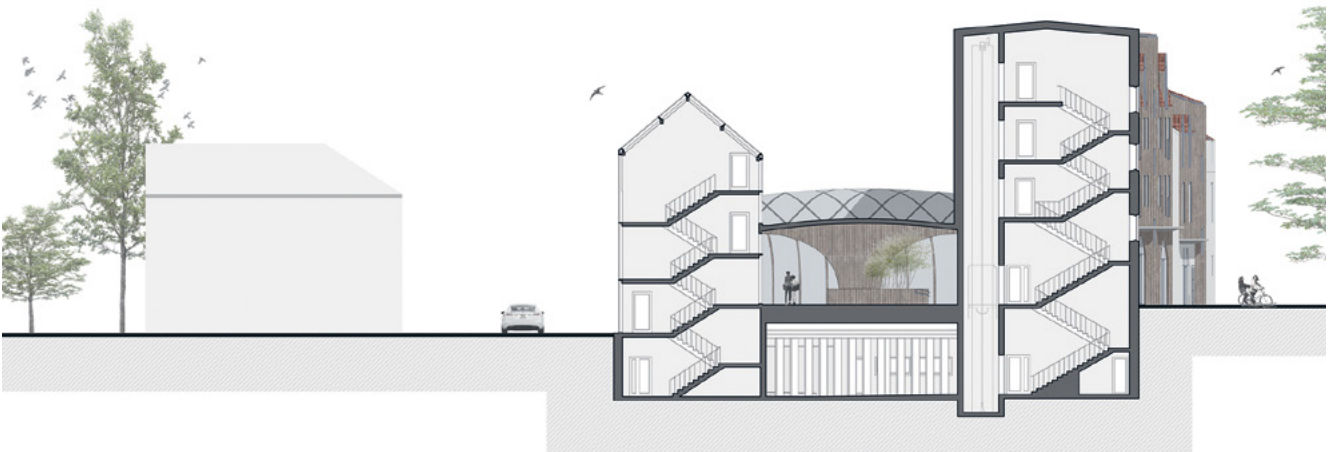
2. - 4. stāvā apjomi ar dzīvokļiem

2. - 3. stāvā biroju telpu apjomi

Apbūvei kopumā 5 vertikālās komunikācijas

1. stāva ātrijs un tam pieslēdzošās tirdzniecības platības

-1. stāvs ar autostāvētām, velonovietnēm, tehniskajām un noliktnu telpām





DIĀNA BALODE

+371 26348806
diaana.balode@gmail.com

IZGLĪTĪBA

2018–2019 / RTU Arhitektūras fakultāte / profesionālā maģistra grāds arhitektūrā un arhitekta kvalifikācija
2014–2017 / RTU Arhitektūras fakultāte / bakalaura grāds arhitektūrā

DARBA PIEREDZE

Kopš 2018 / Arhitektu birojs "TECTUM" / arhitekta palīdzē
2017–2018 / "AB Architekti" / arhitekta palīdzē

EDUCATION

2018–2019 / RTU Faculty of Architecture / professional Master's degree and architect qualification
2014–2017 / RTU Faculty of Architecture / bachelor degree in architecture

WORK EXPERIENCE

2018–present / Architecture office "TECTUM" / Architect Assistant
2017–2018 / "AB Architekti" / Architect Assistant

VĒSTURISKĀS LIDOSTAS MŪSDIENĀS: SPILVES AVIĀCIJAS MUZEJS

Darba vadītājs / profesors *Dr. habil. arch.* Jānis Krastiņš

Spilves lidostas teritorijai ir nepieciešama jauna konceptuāla vīzija, lai tā nezaudētu savu nozīmību un vietzīmi. Projekta priekšlikuma koncepcijas mērķis ir izveidot aviācijas, pētniecības, kultūras, izklaides un dažādu radošo aktivitāšu kompleksu, lai kopumā radītu mūsdienīgu vidi.

Diplomprojektā paredzēts vēsturiskajā Spilves lidostas ēkā iekārtot aviācijas tehnikas muzeju. Vēsturiskajā lidostā telpu struktūra saglabāta maksimāli neskarta, paredzot tikai nelielas transformācijas, lai nodrošinātu telpu atbilstību mūsdienu komforta un vides pieejamības prasībām. Muzejam nepieciešamas plašākas telpas, tāpēc piedāvātas divas jaunbūves – aviācijas tehnikas muzejs un aviācijas tehnikas multifunkcionālas darbnīcas.

Projekta risinājumu arhitektoniskā dažādība atgādina par vēsturiskās lidostas ēkas nozīmību (gan vēsturē, gan mūsdienās), taču jaunbūves apmeklētāju "atgriež" mūsdienās. Jaunbūvju konceptuālais risinājums atveido salocītas papīra lidmašīnas spārnus, tā simbolizējot ar lidošanu saistītās aktivitātes.

HISTORIC AIRPORTS NOWADAYS: AVIATION MUSEUM SPILVE

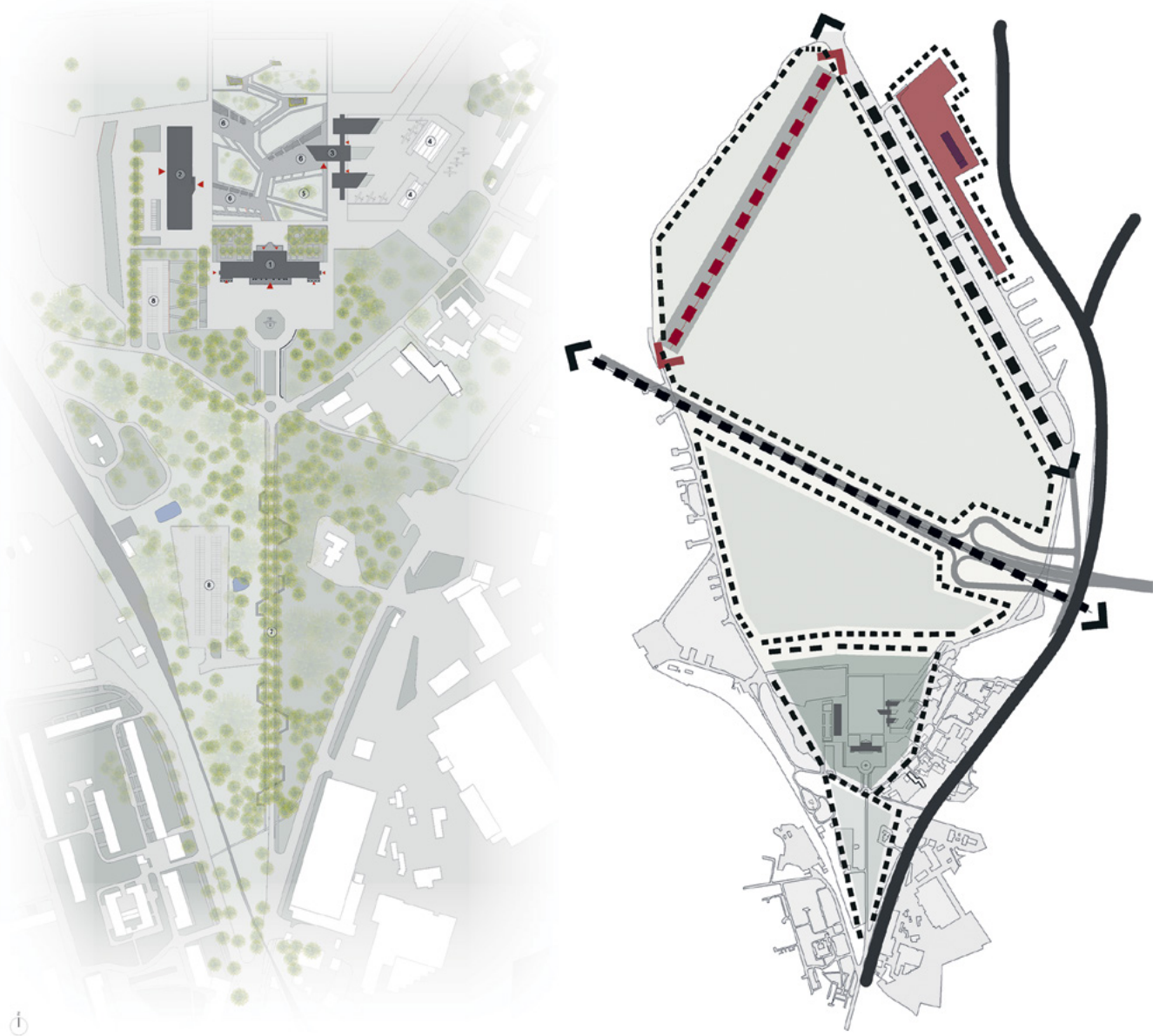
Tutor / Professor *Dr. habil. arch.* Jānis Krastiņš

The area of Spilve airport needs a new conceptual vision so that it does not lose its significance and identity. The concept of the project proposal aims to create an aviation complex, including research, culture, entertainment and various creative activities in order to create a modern environment.

In the project, the aviation museum will be housed in the historic Spilve Airport building. At the historic airport, the structure has been kept as intact as possible, with only minor transformations to ensure that the premises meet today's comfort and accessibility requirements. The Aviation Museum needs more space, so two new buildings are planned – Technical Aviation Museum and Aviation Multifunctional Workshops.

The architectural diversity of the project's design reminds of the significance of the historic airport building (both in history and today), but the new buildings bring the visitor back to the present time. The conceptual designs of the new buildings represent wings of a folded paper airplane, symbolizing the flight-related activities.







EGĪLS MARKUS

+371 28633042
+1 949 4322923
egils.markus@gmail.com

IZGLĪTĪBA

2012–2019 / RTU Arhitektūras fakultāte / profesionālā maģistra grāds arhitektūrā un arhitekta kvalifikācija

DARBA PIEREDZE

Kopš 2019 / "Free Architecture" / arhitekts un līdzdibinātājs

Kopš 2018 / "SEE Design Studios INTL™, LLC, ASV" / arhitekts un līdzdibinātājs

Kopš 2017 / "UDP International", LLC, Hongkonga / partneris arhitektūrā un pilsētplānošanā

SASNIEGUMI

2019 / "ISOVER" "Multicomfort House in Milan" / 2. vieta nacionālajā kārtā

2018 / Arhitektūras metu konkurss "Peldbaseina ēkas ar rehabilitācijas centru un viesnīcas būvniecība zemes gabalā Kuldīgas ielā 71, Ventspilī" / 2. vieta

2017 / Baltijas-Amerikas Brīvības fonda profesionālās prakses programma

2016 / 2. vieta metu konkurss "Daudzdzīvokļa nama projekts Matīsa ielā 52, Rīgā"

2016 / 1. vieta nacionālajā kārtā "ISOVER Multi-Comfort House" Baltkrievijā

EDUCATION

2012–2019 / RTU Faculty of Architecture / professional Master's degree, architect's qualification

WORK EXPERIENCE

2019–present / "Free Architecture" / Architect, Co-founder

2018–present / SEE Design Studios INTL™, LLC, USA / Architect, Co-founder

2017–present / "UDP International", LLC, Hong Kong / Associate in Architecture and Urban Planning

ACHIEVEMENTS

2019 / Competition "ISOVER" "Multicomfort House in Milan" / 2nd place in national stage

2018 / Competition "Peldbaseina ēkas ar rehabilitācijas centru un viesnīcas būvniecība zemes gabalā Kuldīgas ielā 71, Ventspilī" / 2st place

2017 / Baltic-American Freedom Foundation Professional Internship Program

2016 / Competition "Daudzdzīvokļa nama projekts Matīsa ielā 52, Rīgā" / 2nd place

2016 / Competition "ISOVER" "Multi-Comfort House" in Belarus / 1st place in national stage

3D TEHNOLOĢIJAS ĒKU PROJEKTĒŠANĀ: KVARTĀLS RĪGĀ, MASKAVAS PRIEKŠPILSĒTĀ

Darba vadītāja / Lektore Mgr. arch. Sandra Levāne

Projekta mērķis ir ar jaunākās paaudzes 3D tehnoloģiju iespējām projektēšanā veicināt Maskavas priekšpilsētas sociālo un ekonomisko izaugsmi, veidojot vienotu kvartāla attīstības scenāriju ar definētu identitāti, kas ir unikāla un raksturīga konkrētajai videi, lai tā panāktu atpazīstamību vietējā un starptautiskā mērogā.

Apskatāmā apkārtnē ir bagāta ar vismaz 200 gadu vecām kultūrvēsturiski nozīmīgām būvēm. Apkārtējās teritorijas pārmaiņas un milzīgo potenciālu ir saredzējuši biedrība "FREE RIGA", kas ir viens no kvartāla īrniekiem un tālākās vīzijas attīstītājiem. Kvartāls tiek attīstīts ar centrālo elementu – pagalmu –, kuru plānots pārveidot par eksperimentālās apbūves teritoriju, kas ļautu vietējās kopienas māksliniekiem radīt atraktīvu un dinamisku vidi pilsētai, šī teritorija būtu jaunā apkārtnes identitāte un sabiedrisko aktivitāšu centrs.

Kvartāla attīstība paredz saglabāt un aizsargāt kultūrvēsturiski nozīmīgās ēkas un radīt jaunus apjomus, kas integrējas kvartāla esošajā situācijā, kā arī integrē kvartālu apkārtējā pilsētvides kontekstā. Tiek radīta augstvērtīga, daudzfunkcionāla un telpiski kvalitatīva publiskā un privātā telpa, kas veicina kvartāla dzīvīgumu visā dienas un gada garumā.

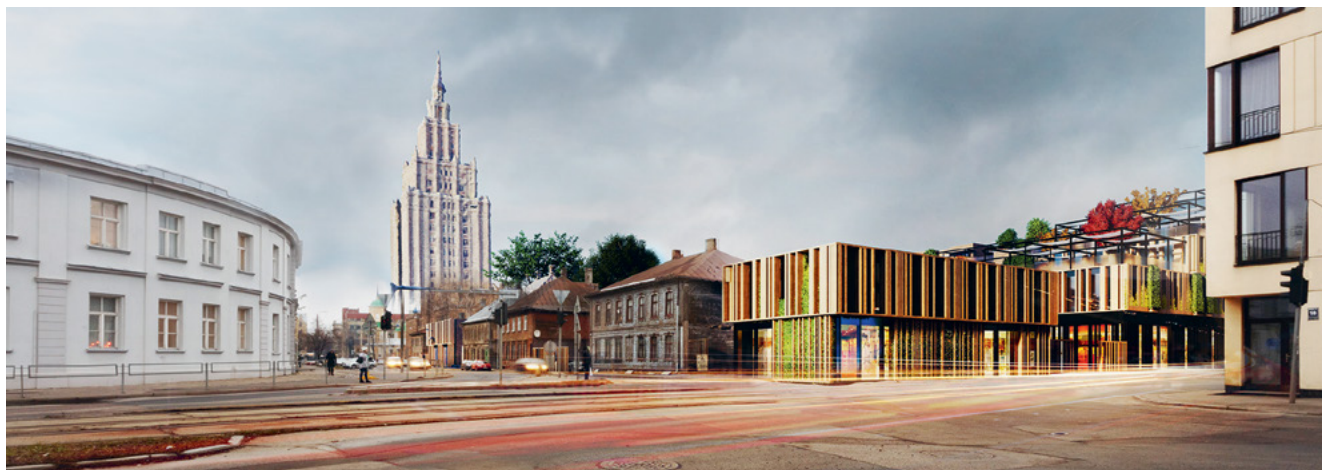
3D TECHNOLOGIES IN THE BUILDING DESIGN: THE BUILDING BLOCK IN RIGA MASKAVAS SUBURB AREA

Tutor / Lector Mgr. arch. Sandra Levāne

The aim is to use the possibilities that new generation 3D technologies are offering in the building design to promote the social and economic growth while creating uniform development scenario of the city block with a defined identity that is unique and related to the surrounding environment to ensure recognition locally and internationally.

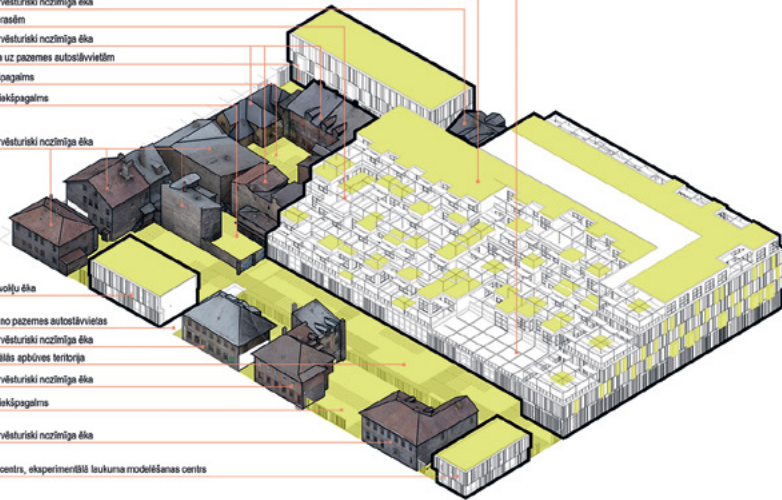
The territory under consideration is rich in cultural and historical significantly important buildings that are at least 200 years old. Changes and huge potential in the area has been recognized by the organization "FREE RIGA", that are one of the tenants of the city block and developers of the vision of the area. The city block is planned to have a backyard that will be used as experimental development territory that would allow artists from the local community to create attractive and dynamic environment for the entire city. This would be the new identity of this certain area and a new public space for activities to happen.

Development of the area is planned to keep and protect culturally and historically significantly important buildings and to create new volumes, which would integrate into the existing conditions and to integrate into the surrounding urban context. High quality, multifunctional and spatially qualitative public and private space would be created to ensure the liveliness of the city block for the entire day and year.

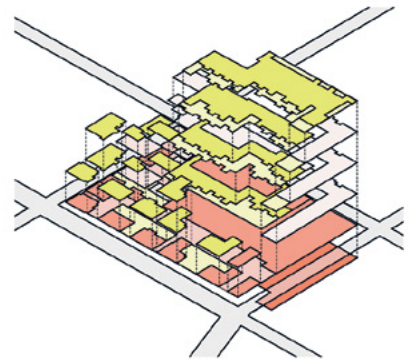




- Puspūbiska terase
- Daudzfunkcionāla ēka
- Esāca, kultūrvēsturiski nozīmīga ēka
- Dzīvokļi ar terasēm
- Esāca, kultūrvēsturiski nozīmīga ēka
- Nobraukšana uz pazemes autostāvvietām
- Publiska iekāpāgāms
- Puspūbiska iekāpāgāms
- Esāca, kultūrvēsturiski nozīmīga ēka
- Biroju un dzīvokļu ēka
- Izbraukšana no pazemes autostāvvietas
- Esāca, kultūrvēsturiski nozīmīga ēka
- Ekspērimētālais apbūves teritorija
- Esāca, kultūrvēsturiski nozīmīga ēka
- Puspūbiska iekāpāgāms
- Esāca, kultūrvēsturiski nozīmīga ēka
- Informācijas centrs, eksperimentālās iekāpāgāmas modeļveidēšanas centrs



AKSONOMETRIJA

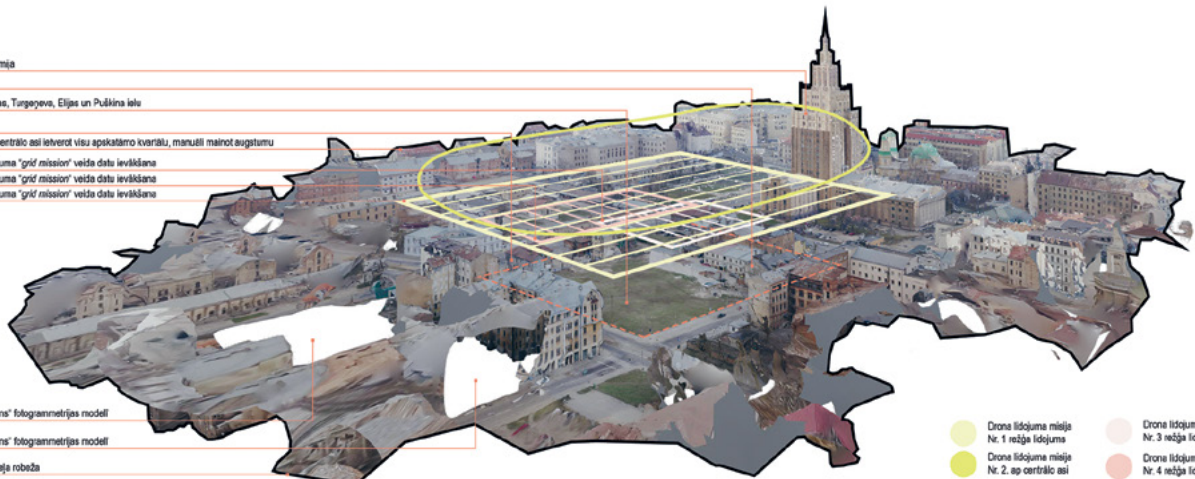


- Puspūbiska terase, iekāpāgāmi, terases
- Dzīvokļi
- Biroji, izīrējama puspūbiska platība
- Publiska terase
- Publiska terase, iekāpāgāmi
- Veikali, pakalpojuma esietzāji, izīrējama publiska platība
- Autostāvvietas

ĒKU FUNKCIONĀLĀ KONCEPCIJA

- Latvijas Zinātņu akadēmija
- Pūkīna iela 11
- Kvartāls starp Maskavas, Turgejevas, Elijas un Pūkīna ielu
- Turgejeva iela 13
- Misija Nr. 4, veikta ap centrālo asi ielverot visu apskatāmo kvartālu, manuāli mainot augstumu
- Misija Nr. 2, režģa lidojuma "grid mission" veida datu ievākšana
- Misija Nr. 3, režģa lidojuma "grid mission" veida datu ievākšana
- Misija Nr. 1, režģa lidojuma "grid mission" veida datu ievākšana

- Datu izstrūkums "ceonums" fotogrammetrijas modelī
- Datu izstrūkums "ceonums" fotogrammetrijas modelī
- Fotogrammetrijas modeļa robeža



- Drona lidojuma misija Nr. 1 režģa lidojums
- Drona lidojuma misija Nr. 2, ap centrālo asi
- Drona lidojuma misija Nr. 3 režģa lidojums
- Drona lidojuma misija Nr. 4 režģa lidojums

ESOŠĀS SITUĀCIJAS FOTOGRAMMETRIJAS 3D MODELIS AR DRONA MISIJĀM



ELZA TAUBE

+371 27723112
elza.taube@gmail.com

IZGLĪTĪBA

2013–2019 / RTU Arhitektūras fakultāte / profesionālā maģistra grāds arhitektūrā un arhitekta kvalifikācija
2015 / Oulu Universitāte, Oulu arhitektūras skola / Erasmus+ apmaiņas programma

DARBA PIEREDZE

Kopš 2016 / "Diānas Zalānes projektu birojs" / arhitekta palīdzība

SASNIEGUMI

2019 / I. Strautmaņa Latvijas reģionālās arhitektūras prēmija
2015 / Oulu tirgus laukuma dizaina konkurss / 2. vieta

EDUCATION

2013–2019 / RTU Faculty of Architecture / professional Master's degree, architect qualification
2015 / University of Oulu, Oulu School of Architecture / Erasmus+ exchange programme

WORK EXPERIENCE

2016–present / "Diānas Zalānes projektu birojs" / Architectural Assistant

ACHIEVEMENTS

2019 / I. Strautmaņa Latvian regional architecture prize
2015 / Oulu market square design contest / 2nd place

NEĒRTĀ MANTOJUMA REĢENERĀCIJA: INICIATĪVAS CENTRS BRASĀ

Darba vadītāja / profesore *Dr. arch. Sandra Treija*

Ieslodzījuma vietu reformas dēļ liela daļa vēsturisko ieslodzījuma vietu tiek slēgtas, aiz sevis atstājot pamestas ēkas un teritorijas, taču kultūras mantojums, lai arī kāda būtu tā noskaņa, cilvēcei nodrošina identitātes un turpinātības sajūtu strauji mainīgajā pasaulē. Diplomprojekta mērķis ir reģenerēt bijušā Brasas cietuma kompleksu un nodrošināt Daugavas labā krasta apkaimi ar sociāli aktīvu satikšanās punktu. Prioritārā apmeklētāju grupa ir Brasas apkaimes iedzīvotāji, tādējādi cenšoties saglabāt tās vēsturisko apdzīvotību.

Reģenerācijas projekta risinājumi ietver vēsturiskās un esošās situācijas izpēti, kultūrvēsturiski vērtīgu objektu saglabāšanu, kā arī to pārbūvi, pielāgošanu mūsdienu funkciju nodrošināšanai. Teritorijā ietvertas arī jaunas arhitektūras formas, kas kompozicionāli un funkcionāli veido jaunas sasaistes ar apkārtējo pilsētas telpu.

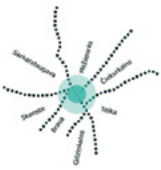
REGENERATION OF DISSONANT HERITAGE: INITIATIVE CENTRE IN BRASA

Tutor / Professor *Dr. arch. Sandra Treija*

Due to the reform of prisons, many historical prisons are being closed, leaving behind abandoned buildings and areas, but cultural heritage, whatever its mood, provides a sense of identity and continuity for mankind in a rapidly changing world. The purpose of the diploma project is to provide the right bank of Daugava with a socially active meeting point. The priority group of visitors are inhabitants of Brasa, that way the historical population is being preserved.

The solutions of the regeneration project include the study of the historical and current situation, preservation of the objects with cultural and historical value, as well as their reconstruction and adaptation to ensure modern functions. The area also includes new architectural forms that form new connections with the surrounding urban space in a compositional and functional way.





APKAIMJU
KRUSTPUNKTS



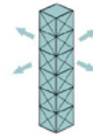
SLĒGTA TIPA
CIETUMS



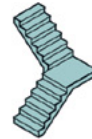
ATVĒRTA TIPA
CENTRS



kādreiz SLĒGTI VĀRTI
tagad VIENMĒR ATVĒRTI VĀRTI



kādreiz SARGU TORNIS
tagad SASAISTE AR PILSĒTU

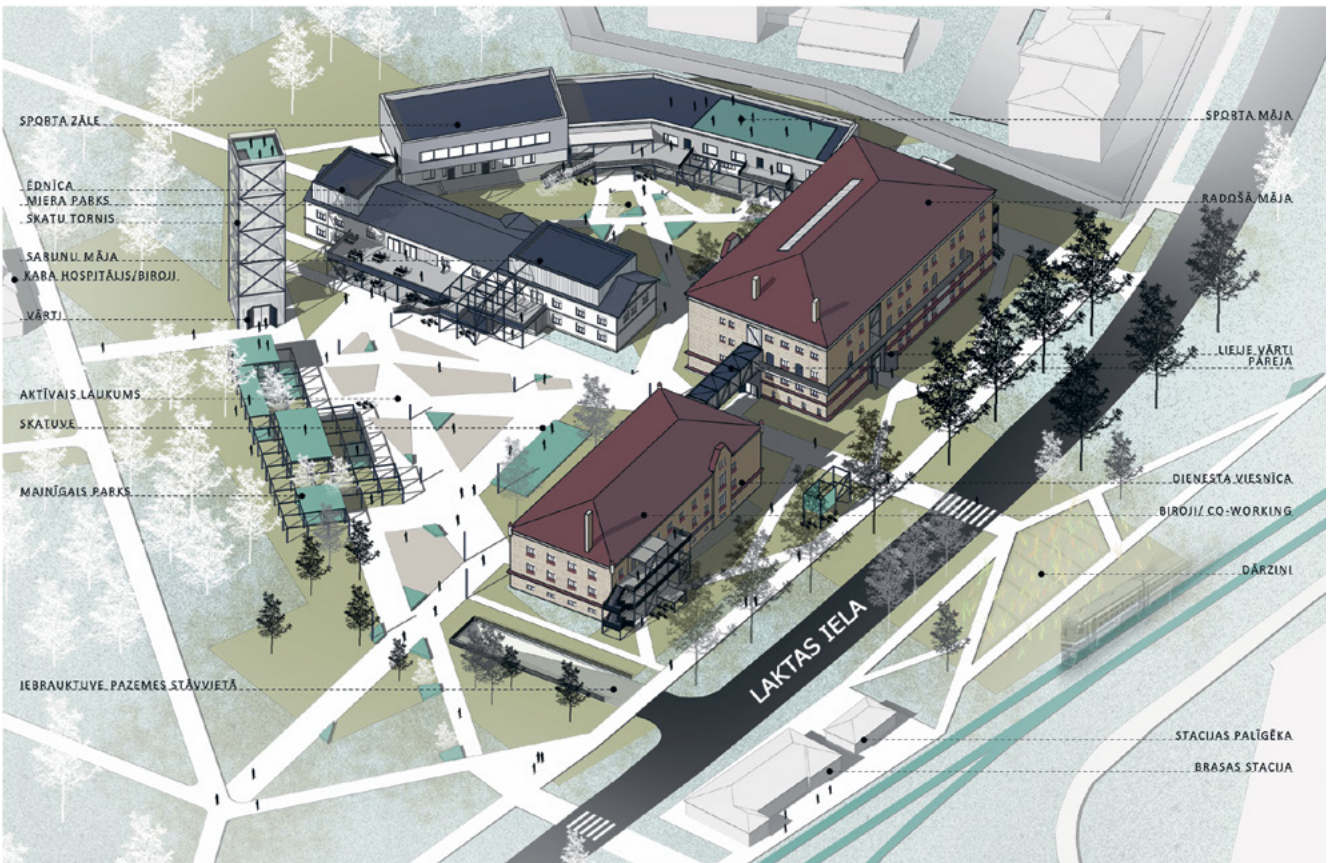


kādreiz KONTROLE
tagad PIEKĻUVE



kādreiz IERĒBOŽOŠANA
tagad DAŽĀDI LĪMĒŅI

21





HELMUTS NEŽBORTS

+371 20280579
helmutš.nezborts@gmail.com

IZGLĪTĪBA

2018–2019 / RTU Arhitektūras fakultāte / profesionālā maģistra grāds arhitektūrā un arhitekta kvalifikācija
2016–2017 / Āhenes Tehniskā universitāte, Arhitektūras fakultāte / Erasmus+ apmaiņas programma

DARBA PIEREDZE

Kopš 2017 / "OPEN Architecture and Design" / arhitekta palīgs

SASNIEGUMI

2019 / Multicomfort House Student Contest / 1. vieta nacionālās atlasēs kārtā
2018 / Multicomfort House Student Contest / 1. vieta nacionālās atlasēs kārtā

EDUCATION

2018–2019 / RTU Faculty of Architecture / professional Master's degree, architect's qualification
2016–2017 / RWTH Aachen University, Faculty of Architecture / Erasmus+ exchange programme

WORK EXPERIENCE

2017–present / "OPEN Architecture and Design" / Architect Assistant

ACHIEVEMENTS

2019 / Multicomfort House Student Contest / 1st place in national stage
2018 / Multicomfort House Student Contest / 1st place in national stage

KOSMOSA IZPĒTES STACIJA MARSA EKSTREMĀLOS VIDES APSTĀKĻOS

Darba vadītājs / prakt. docents Guntis Grabovskis

Pēc teju 50 gadu ilgas stagnācijas globālā sabiedrība pieredz otro piegājienu kosmosa pētīšanai, tomēr šoreiz tie ir ekonomisku un filozofisku mērķu vadīti izpētes pasākumi. Plānotie lidojumi uz Mēnesi un Marsu tiek veikti ar mērķi izveidot patstāvīgas orbitālas un ar virsmu saistītas stacijas, tādējādi aizvien aktuālāks jautājums ir iemītnieku pilnvērtīgas dzīves nodrošināšana, dzīvojot ekstrēmos vides apstākļos, kā arī arhitekta loma tajā.

Izpētes stacijas galvenie uzdevumi ir sekmēt zinātnisko izaugsmi un veikt bāzes stacijas funkciju tālākai Marsa apgūšanai. Projekta centrālais elements ir cilvēka psiholoģiskās lab sajūtas nodrošināšana, izveidojot mākslīgu biotopu un lietojot cilvēkam labvēlīgus telpiskās plānošanas paņēmienus. Būves ārējo veidolu ietekmē faktori, kuri izriet, ņemot vērā uz Marsa esošo radiāciju, Marsa ekstremālo klimatu, gravitāciju un tam pakārtotos būvnieciskos un inženiertehniskos risinājumus.

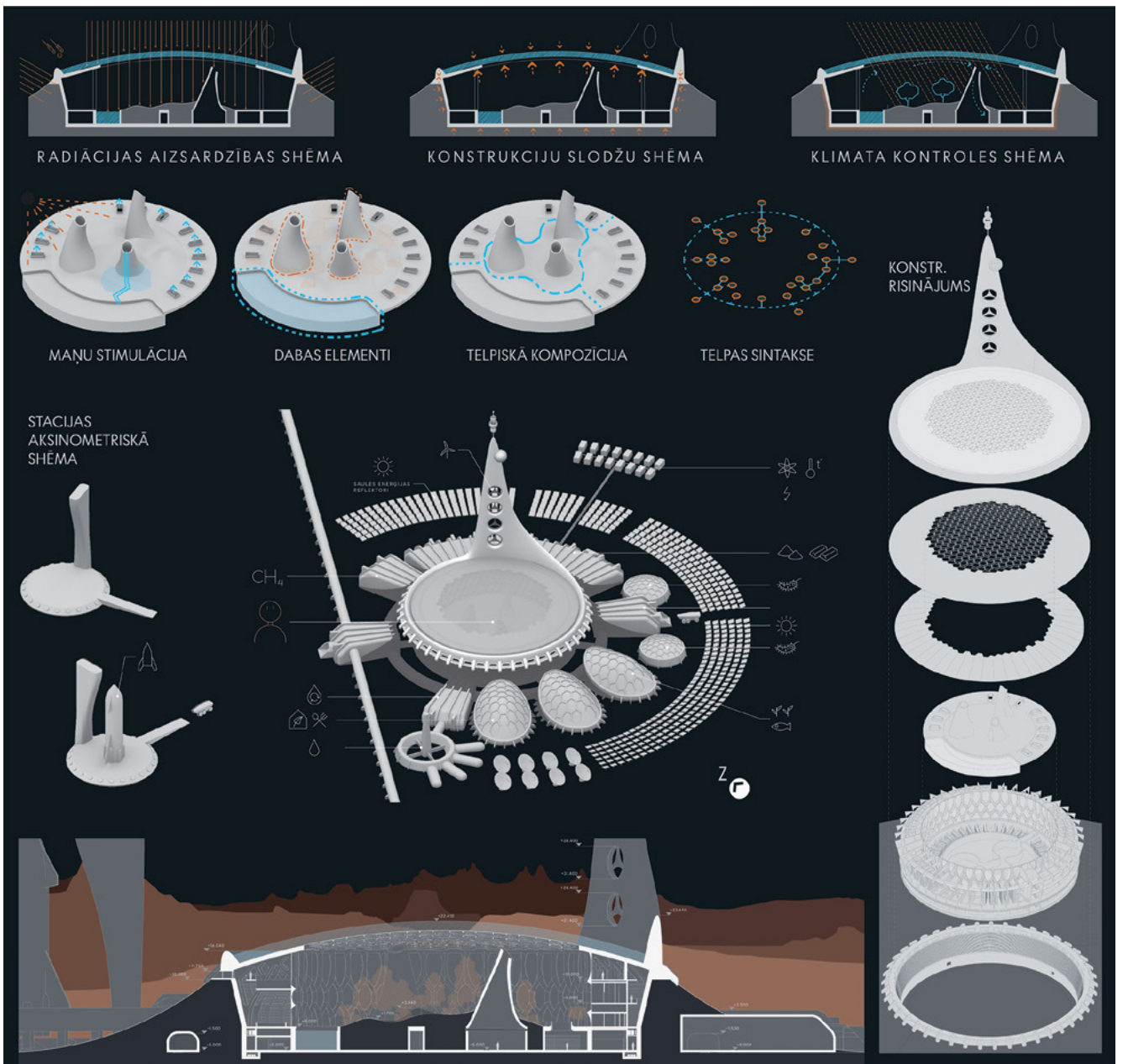
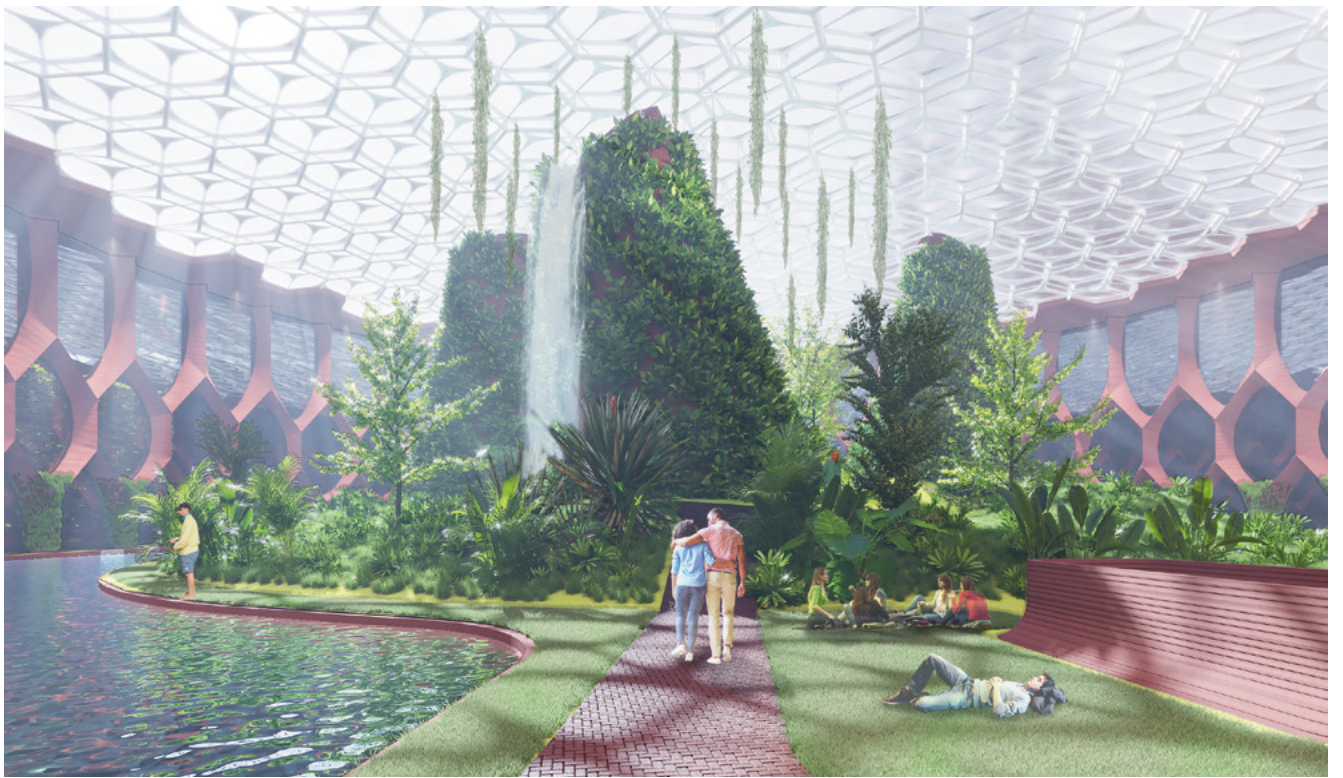
SPACE RESEARCH STATION IN AN EXTREME MARS ENVIRONMENT

Tutor / Assistant Professor Guntis Grabovskis

After nearly 50 years of stagnation, the global community is witnessing a second push to explore space, but this time it is a research effort driven by economic and philosophical objectives. Scheduled flights to Moon and Mars are being conducted with the aim of creating independent orbital and surface-based stations, and thus it is an increasingly pressing issue of ensuring the full life of the occupiers, living in extreme environmental conditions, as well as the role of the architect in it.

The main tasks of the research station are to promote scientific growth and to function as the base station for further learning Mars. A central element of the project is to ensure human psychological well-being by creating an artificial habitat and applying human-friendly spatial planning techniques. The external shape of the structure is influenced by factors as the radiation on Mars, the extreme climate on Mars, gravity, and the underlying structural and engineering solutions.







JĀNIS MELDERS

+ 371 26153571
janis.meldersq@gmail.com

IZGLĪTĪBA

2018–2020 / RTU Arhitektūras fakultāte / profesionālā maģistra grāds arhitektūrā un arhitekta kvalifikācija
2011–2015 / Nortumbrijas Universitāte, Ņūkāsla, Apvienotā Karaliste / BA Architecture (Hons) RIBA part I, First Class Honours
2005–2009 / Rīgas Celtniecības koledža / vidējā speciālizglītība, arhitektūras tehnika kvalifikācija

DARBA PIEREDZE

2016–2018 / SIA "Arhitekta J. Pogas birojs" / projekts "Dziesmu svētku estrādes Mežaparkā pārbūve"
2015–2016 / SIA "ArhStudio 25" / projekts "Ventspils Mūzikas vidusskola ar koncertzāles funkciju"
2014 / "Ryder Architecture Limited", Ņūkāsla, Apvienotā Karaliste / izglītības iestāžu kompleksu projektēšana
2012–2013 / SIA "Arhitekta J. Pogas birojs" / projekts "Vidzemes mūzikas un kultūras centrs – Cēsis"
2007–2011 / SIA "Arhitekta Gertmanņa birojs" / projekts "Daudzdzīvokļu dzīvojamā māja, Pulkveža Brieža ielā 35; 39, Rīgā"

EDUCATION

2018–2020 / RTU Faculty of Architecture / professional Master's degree, architect's qualification
2011–2015 / Northumbria University / BA Architecture (Hons) RIBA part I, First Class Honours
2005–2009 / Riga Civil Engineering College / Architectural Technician's qualification

WORK EXPERIENCE

2016–2018 / "Arhitekta J. Pogas birojs" Ltd. / Project "Reconstruction of the National Open Air Stage Mežaparks"
2015–2016 / "ArhStudio 25" Ltd. / Project "Ventspils Music High School with Concert Hall Function"
2014 / "Ryder Architecture Limited", Newcastle Upon Tyne, United Kingdom
2012–2013 / "Arhitekta J. Pogas birojs" Ltd. / Project "Vidzemes Music and Culture Center – Cēsis"
2007–2011 / "Arhitekta Gertmanņa birojs" Ltd. / Project "Apartment Houses Quarter, Pulkveža Brieža Street 35; 39, Riga"

REINDUSTRIALIZĀCIJA KĀ PILSĒTVIDES REĢENERĀCIJAS INSTRUMENTS: "SLOKAS PAPĪRFABRIKAS TERITORIJAS REVITALIZĀCIJA"

Darba vadītājs / prakt. docents Mrg. arch. Egons Bērziņš

Darba mērķis ir izpētīt degradētās industriālās teritorijas un aplūkot šo teritoriju potenciālo reindustrializāciju kā instrumentu pilsētvides reģenerācijai, kā arī apskatīt reindustrializācijas metodes.

Sloka vēsturiski ir attīstījusies un veidojusies kā rūpnieciska rakstura pilsēta. Šodien bijušās Slokas papīra fabrikas teritorijā strādājošie rūpniecības uzņēmumi ar savu veiksmīgo darbību apliecina vietas potenciālu un iespējamo industriālā parka izveides pamatotību. Līdzīgi, kā tas apskatīts pētnieciskā darba precedentos, vēsturiskais pamats un ģeogrāfiski izdevīgā novietne ir viens no svarīgākajiem priekšnoteikumiem degradētas industriālās teritorijas reindustrializācijai.

Par galveno maģistra darba uzdevumu tiek izvirzīta Slokas papīra fabrikas teritorijas detalizēta izpēte un analogu situāciju analīze gan Latvijā, gan pasaulē, lai noteiktu atbilstošākās metodes un pieejas veiksmīgai teritorijas attīstībai.

Projekts paredz degradēto Slokas papīra fabrikas teritoriju veidot kā vietu atpūtai un daudzveidīgai uzņēmējdarbībai, respektējot un atjaunojot, kā arī papildinot esošo vidi un arhitektūru.

REINDUSTRIALIZATION AS THE TOOL FOR URBAN REGENERATION: REVITALIZATION OF PAPER MILL AREA IN SLOKA, LATVIA

Tutor / Assistant Professor Mrg. arch. Egons Bērziņš

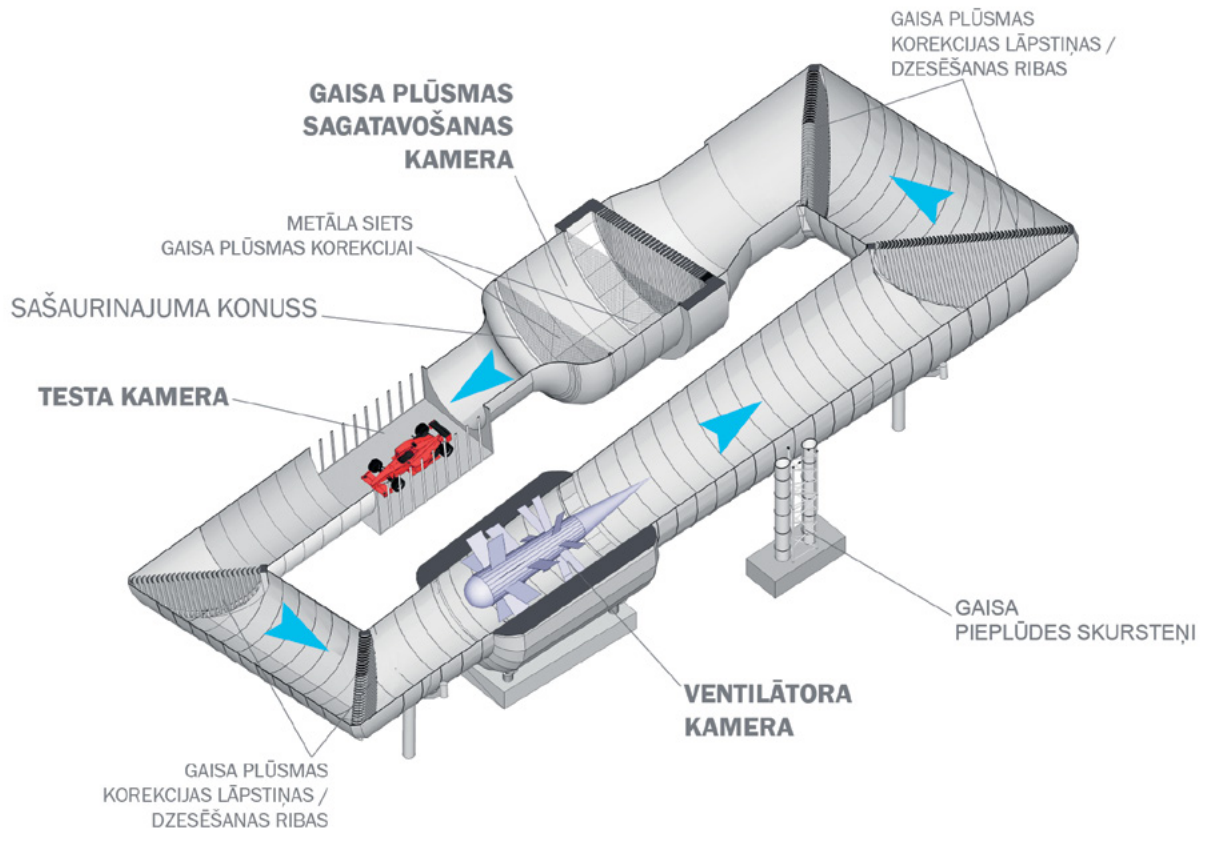
Work aims to explore degraded industrial areas and look at the potential reindustrialisation of these areas as a tool for urban environments for reclamation, as well as look at the methods of reindustrialisation.

Sloka has historically developed and formed as an industrial city. Today, industry companies working in the area of the former Sloka paper factory demonstrate the potential of the site and the feasibility of setting up an industrial park. Similarly, the historical basis for research precedents and geographically beneficial accommodation is one of the most important prerequisites for the reindustrialisation of degraded industrial areas.

Detailed research and analysis of Sloka paper factory and analogue situations in Latvia and around the world, in order to identify the most appropriate methods and approaches for the successful development of the territory, are being put forward as the main task of the master's work.

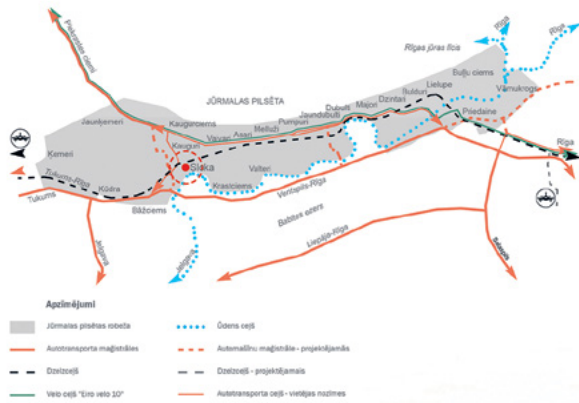
The project envisions creating the degraded Sloka paper factory area as a place for recreation and diversified business, respecting and restoring, as well as supplementing the existing environment and architecture.





TESTA KAMERAS DIMENSIJAS: 2,5 x 3,5 x 10 m
VĒJA TUNEĻA JAUDA: 3 MW
GAISA PLŪSMAS ĀTRUMS: 10 - 70 m/s

SLOKAS NOVIETOJUMS JŪRMALAS PILSĒTĀ



PAPĪRFABRIKAS TERITORIJAS ESOŠĀ SITUĀCIJĀ



TERITORIJAS FUNKCIONĀLĀ ZONĒJUMA PRIEKŠLIKUMS



JAUNĀS APBŪVES STRUKTŪRAS SHĒMA





KATERĪNA IEVA NUDIENA

+371 29525098
kateriina.nudiena@gmail.com

IZGLĪTĪBA

2013–2019 / RTU Arhitektūras fakultāte / profesionālā maģistra grāds arhitektūrā un arhitekta kvalifikācija

DARBA PIEREDZE

Kopš 2019 / Arhitektu birojs "A+Sh" / arhitekta palīdzē
2018–2019 / "wHY Architecture", Los Angeles / prakticante (intern)

2015–2018 / Arhitektu birojs "Arteks" / arhitekta palīdzē

SASNIEGUMI

2018 / Baltijas–Amerikas Brīvības fonda profesionālās prakses programma

2016 / LNAK konkurss "Pasaules pieredze un Latvijas iespējas būvniecības kvalitātes attīstības nodrošināšanai" / 1. vieta

EDUCATION

2013–2019 / RTU Faculty of Architecture / professional Master's degree, architect's qualification

WORK EXPERIENCE

2019–present / Architecture office "A+Sh" / Architect Assistant

2018–2019 / "wHY Architecture", Los Angeles / Intern

2015–2018 / Architecture office "Arteks" / Architect Assistant

ACHIEVEMENTS

2018 / Baltic–American Freedom Foundation Professional Internship Program

2016 / LNFC competition "World Experience and Opportunities for Latvian Construction Quality Growth" / 1st place

VĒSTURISKO MUIŽU APBŪVES KOMPLEKSU ATJAUNOŠANA KĀ KULTŪRAS MANTOJUMA SAGLABĀŠANAS VEIDS: ZŪRU MUIŽAS REVITALIZĀCIJA

Darba vadītājs / docents *Dr. arch. Ilmārs Dirveiks*

Projekta mērķis ir veicināt ciema sociālo un ekonomisko izaugsmi, veidot vienotu projekta teritorijas attīstību un nodrošināt tā darbību visās sezonās un gadalaikos, savstarpēji pakārtojot ēku funkcijas un nodrošinot to nepārtrauktu darbību un efektīvu izmantošanu.

Muižas teritorija ir bagāta ar dabas un vēsturiskajām vērtībām. Jau šobrīd esošais Zūru muzejs aktīvi darbojas un veido ekspozīcijas par Zūru muižas un ciema vēsturi, kā arī veido nodarbinātību programmas tūristiem un skolēniem. Kompleksa centrālais tēls ir kungu māja – tā tiek projektēta kā ciema kultūras centrs. Galvenās plānotas kompleksa funkcijas ir tūrisms, izglītojošo ekskursiju un nodarbinātību programmas un vietējā ražošana.

Tiek saglabāts vēsturiskais muižas kompleksa ēku arhitektoniskais tēls, veidojot jaunus vizuālos akcentus – kungu mājas piebūvi un ziemas dārzu. Projektā izstrādāta visu kompleksa ēku konceptuālā attīstība un funkcija, bet detalizēti plānojumi un risinājumi izstrādāti kungu mājai un ziemas dārzam.

THE HISTORIC MANOR HOUSE COMPLEX RENOVATION IN PRESERVATION OF CULTURAL HERITAGE: REVITALIZATION OF ZŪRU MANOR HOUSE, LATVIA

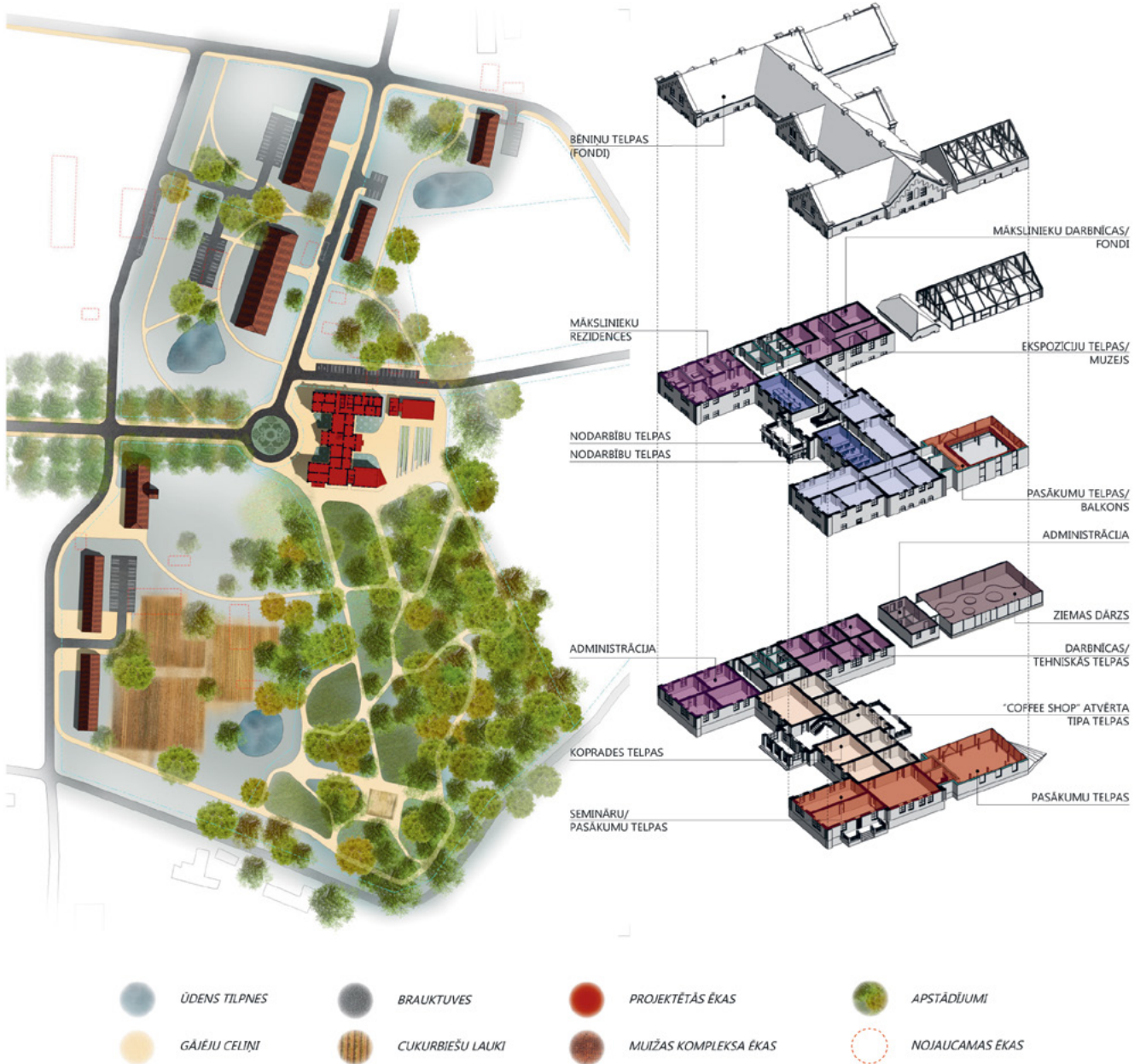
Tutor / Assistant Professor *Dr. arch. Ilmārs Dirveiks*

The aim of the project is to promote the social and economic growth of the village, to create a uniform development of the project area and to ensure its operation in all seasons by mutually subordinating the functions of the buildings and ensuring their continuous operation and efficient use.

The territory of the manor house is rich in natural and historical values. The Zūru Museum is already functioning, creating exhibitions on the history of Zūru Manor and village as well as organizing classes for tourists and student. The central image of the complex is the manor house – it is designed as a cultural centre of the village. The main planned functions of the complex are tourism, educational excursion programs and local production.

The architectural image of the buildings of the manor house complex is preserved in its historical form as the new accents – the manor house extension and the winter garden – are visualized. The project develops the conceptual proposal for all complex buildings, while detailed plans and solutions are developed for the manor house and winter garden.







LAILA RUŽA

+371 25306194
laila.ruza@gmail.com

IZGLĪTĪBA

2018–2019 / RTU Arhitektūras fakultāte / profesionālā maģistra grāds arhitektūrā un arhitekta kvalifikācija
2013–2017 / RTU Arhitektūras fakultāte / bakalaura grāds arhitektūrā

DARBA PIEREDZE

Kopš 2017 / Arhitektu birojs "ARH studija" / arhitekta palīdzība
2012 / Arhitektu birojs "Kleinelützum + Hiller" (DE) / arhitekta palīdzība

EDUCATION

2018–2019 / RTU Faculty of Architecture / professional Master's degree, architect's qualification
2013–2017 / RTU Faculty of Architecture / Bachelor's degree

WORK EXPERIENCE

2017–present / Architecture firm "ARH studija" / Architect Assistant
2012 / Architecture firm "Kleinelützum + Hiller" (DE) / Architect Assistant

OPERAS ZĀĻU EVOLŪCIJA EIROPĀ: LATVIJAS NACIONĀLĀS OPERAS UN BALETA RADOŠAIS KVARTĀLS LĀČPLĒŠA IELĀ, RĪGĀ

Darba vadītāja / lektore Mg. arch. Dace Kalvāne

Operas teātru tipoloģija, funkcionālā uzbūve un akustiskā kvalitāte mūsdienās ir augstākā līmenī kā jebkad agrāk. Straujā kultūras attīstība un temps, kādā tā mainās, ir sabiedrībā aktualizējusi jautājumu par tradicionālo kultūras vērtību saglabāšanu 21. gadsimtā. Operas pieejamība un popularitāte ir tieši mērā saistīta ar operas teātru struktūru un kontekstu pilsētvidē.

19. gs. celtā LNOB ēka nespēj nodrošināt mūsdienu prasību izpildei nepieciešamos apstākļus un funkcionālās telpas. To apgrūpina arī tās novietojums blīvi apbūvētajā Rīgas vēsturiskajā centrā. Diplomprojekta ietvaros tiek risināts operai nepieciešamo funkcionālo telpu trūkums, veidojot radošo kvartālu neapbūvētā zemes teritorijā Lāčplēša ielā 76, Rīgā.

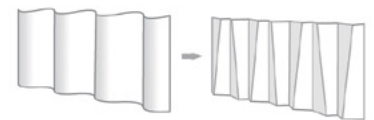
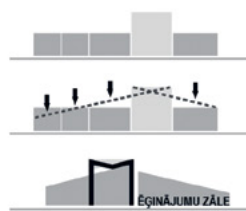
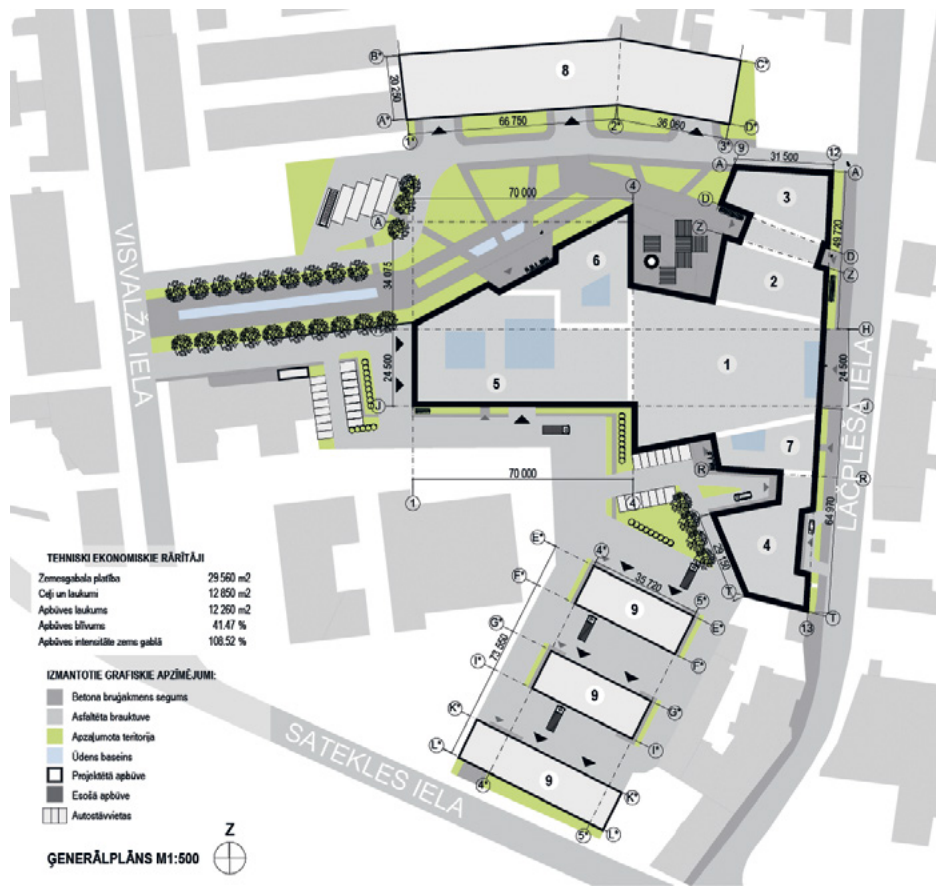
EVOLUTION OF EUROPEAN OPERA HALLS: LATVIAN OPERA AND BALLET CREATIVE QUARTER AT LĀČPLĒŠA STREET, RIGA

Tutor / Lector Mg. arch. Dace Kalvāne

The typology, functional structure and acoustic quality in opera houses are nowadays better than ever. The rapid cultural revolution in the 21st century has brought up the societies interest in preservation of traditional cultural values. The popularity and availability of opera are directly connected to the structure of an opera house and its placement in the modern city landscape.

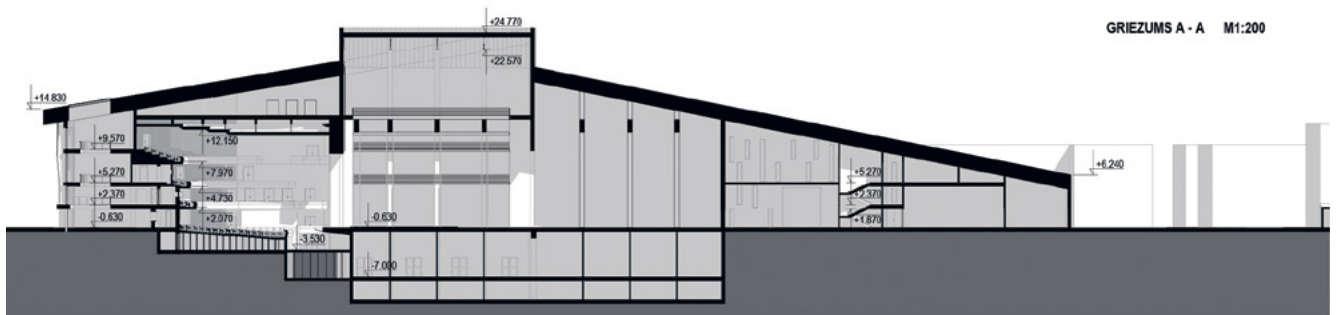
The 19th-century LNOB building is unable to provide the necessary conditions and functional space needed in the densely build old town structure. The project solves the lack of functional space by creating a creative quarter at the freestanding territory in 76 Lāčplēša Street, Riga.





MEĢINĀJUMU ZĀLES GALVENĀS FASĀDES ARHITEKTONISKAIS RISINĀJUMS ATVASINĀTS NO SKATUVES PRIEKŠKĀRĀ.

29



NR. 11 / LAILA RUŽA



LAURA KARABULUTA

+371 28364517
laura.karabuluta@gmail.com

IZGLĪTĪBA

2018–2019 / RTU Arhitektūras fakultāte / profesionālā maģistra grāds arhitektūrā un arhitekta kvalifikācija
2011–2015 / RTU Arhitektūras fakultāte / inženierzinātņu akadēmiskais bakalaura grāds arhitektūrā
2014 / Lihtenšteinas Universitāte / Erasmus apmaiņas programma

DARBA PIEREDZE

Kopš 2018 / SIA "BM-projekts"
2012–2018 / SIA "Art Zone Architects"
2015–2017 / "Studio Vertebra", Stambula, Turcija

SASNIEGUMI

Dalīta 2. vieta "ISOVER" "Multi Comfort Student Contest 2019" nacionālās atlasē kārtā / dalība starptautiskajā konkursa kārtā Milānā, Itālijā.

EDUCATION

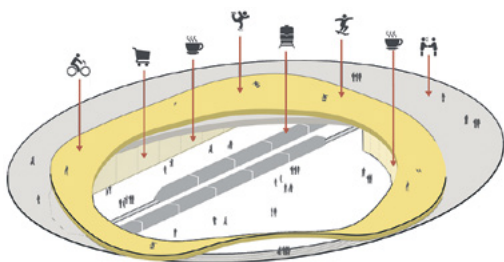
2018–2019 / RTU Faculty of Architecture / professional Master's degree and Architect qualification
2011–2015 / RTU Faculty of Architecture / Bachelor of Science in Architecture
2014 / University of Liechtenstein / Erasmus exchange program

WORK EXPERIENCE

2018 / SIA "BM-projekts"
2012–2018 / SIA "Art Zone Architects"
2015–2017 / "Studio Vertebra", Istanbul, Turkey

ACHIEVEMENTS

Shared 2nd place "ISOVER" "Multi Comfort Students Contest 2019" national stage / participation in the international stage in Milan, Italy.



MULTIMODĀLI TRANSPORTA MEZGLI ARHITEKTŪRĀ UN PILSĒTVIDĒ: TORŅAKALNA SATIKSMES CENTRS

Darba vadītājs / docents *Dr. arch. Edgars Bondars*

Patiesi multimodāla transporta sistēma ir visaptveroša, iekļaujot sevī sabiedrisko transportu, privāto transportu, velosipēdus, gājējus, kā arī ilgtspējīgas mobilitātes principus.

Projekta priekšlikums paredz izveidot transporta mezglā integrētu daudzfunkcionālu centru, izmantojot apkāmes potenciālu kļūt par Daugavas kreisā krasta centrālo teritoriju, akcentējot pilsētvides ainavas un kultūrvēsturiskās vērtības.

Konceptuālais priekšlikums uzsvēr nepieciešamību pilsēt-būvnieciskas problēmas risināt kompleksi lielākai teritorijai, nevis lokāli tikai sava zemes gabala robežās. Respektējot Rīgas domes Pilsētas attīstības departamenta perspektīvās ieceres, "Rail Baltica" savienojumus, LU akadēmisko centru un multimodālu savienojumu nepieciešamību, izstrādāts koncepta piedāvājums, lai izveidotu Torņakalna izvēlēto teritoriju par iedzīvotāju sabiedrisku aktivitāšu un ilgtspējīgas mobilitātes apkaime.

Projekta ietvaros izveidota reģionālā autoosta, "Rail Baltica" atspoles vilciena stacija, "Latvijas dzelzceļa" Torņakalna pietura, sarkanais skatu tornis, stāvparks, kā arī sporta aktivitāšu elements, lai jauno satiksmes centru padarītu ne tikai par pieturvietu, bet arī par galamērķi.

MULTIMODAL TRANSPORTATION HUBS IN ARCHITECTURE AND URBAN ENVIRONMENT: TORŅAKALNS TRAFFIC NODE, RIGA

Tutor / Assistant Professor *Dr. arch. Edgars Bondars*

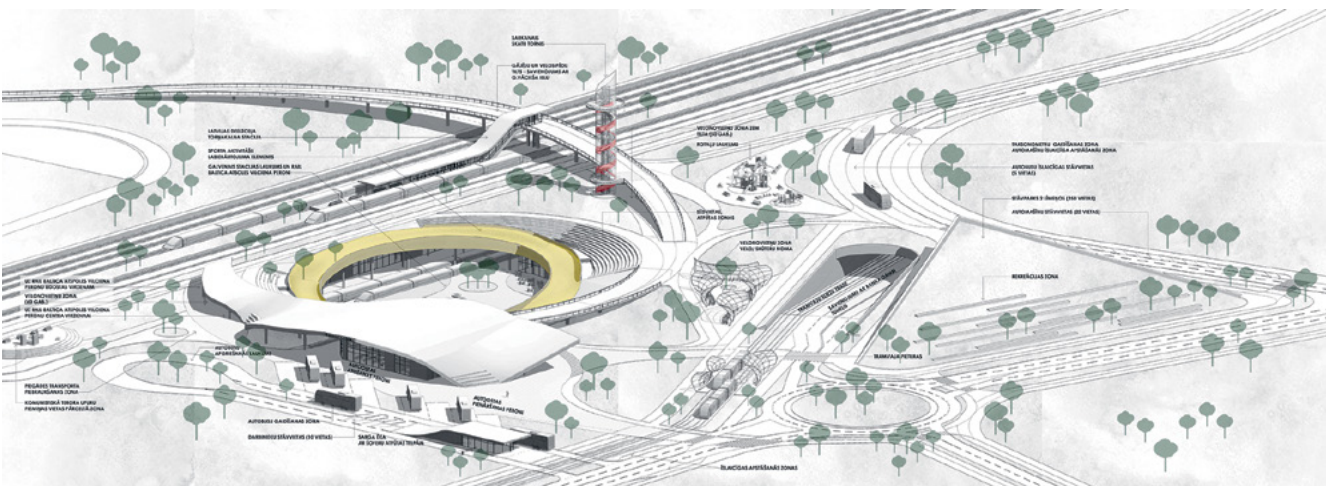
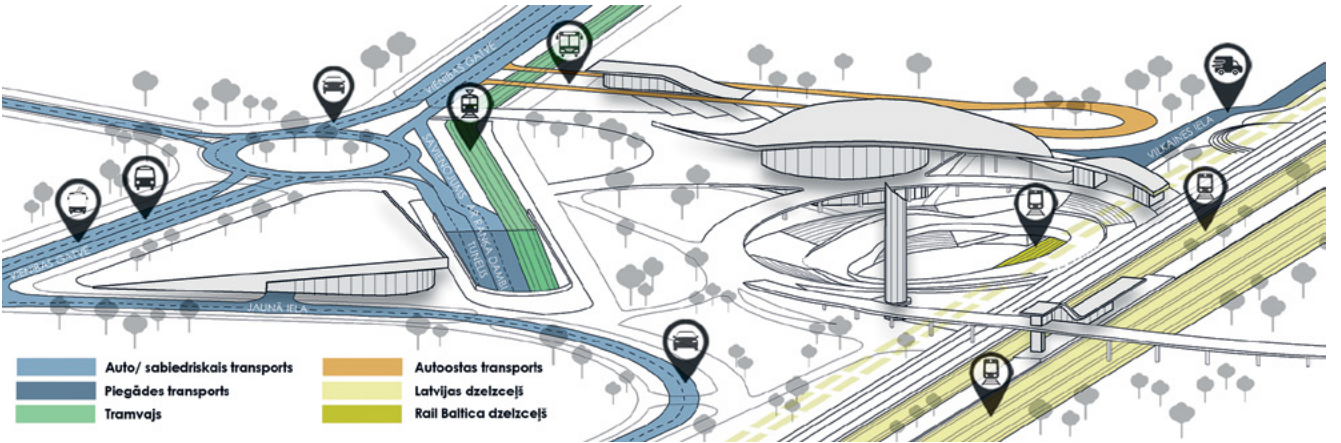
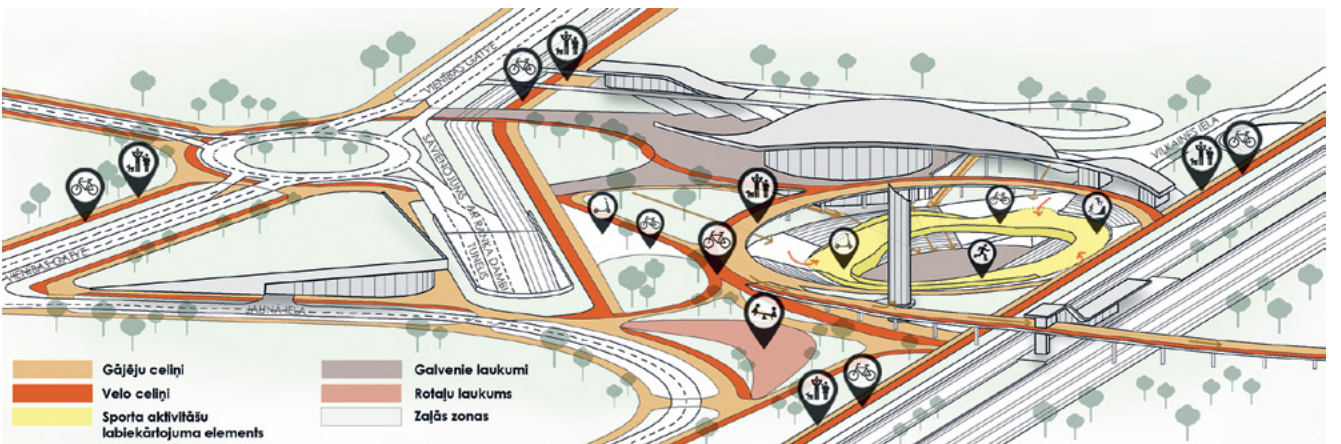
A truly multimodal transport system is comprehensive, including public transport, private transport, bicycles, pedestrians, and the principles of sustainable mobility.

The proposal sets out to place of a multifunctional centre that is integrated within the transport network, utilizing the surrounding area's potential to become the new Riga centre territory for the left side of the river Daugava, and developing it as one whole entity, by accenting the urban landscape and cultural values.

The conceptual proposal emphasizes the need to address urban development problems in a complex way over a larger area, rather than only within its own plot. Respecting the prospective plans of the Riga City Council City Development Department, "Rail Baltica" connections, the UL academic centre and the need for multimodal connections, a concept proposal has been developed to create Torņakalns' area as a neighbourhood for social activities and sustainable mobility.

The project includes a regional bus station, "Rail Baltica" shuttle train station, the Latvian Railway's Torņakalns stop, a watchtower, park&ride, as well as an attractive element of sports activities to make the new traffic hub not only a stop for transfer but also a destination.







LAURA LIEPNIECE

+371 29701676
lauraliepniece@gmail.com

IZGLĪTĪBA

2014–2019 / RTU Arhitektūras fakultāte / profesionālā maģistra grāds arhitektūrā un arhitekta kvalifikācija

DARBA PIEREDZE

Kopš 2019 / Arhitektu birojs "Arhis Arhitekti" / arhitekta palīdzība
2017–2019 / SIA "Arhitektoniskās izpētes grupa" / arhitekta palīdzība

EDUCATION

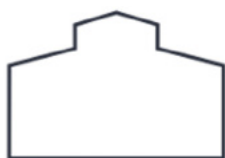
2014–2019 / RTU Faculty of Architecture / professional Master's degree and Architect qualification

WORK EXPERIENCE

2019–present / Architecture office "Arhis Arhitekti" / Architect Assistant
2017–2019 / "Arhitektoniskās izpētes grupa" Ltd. / Architect Assistant



PSRS LAIKĀ BŪVĒTĀS FABRIKAS
ŠĶĒRSGRIEZUMA KONTŪRA



PIRMĀS RAŽOTNES ŠĶĒRSGRIEZUMA KONTŪRA
LĪVĀNU STIKLA FABRIKAS TERITORIJĀ

PĒCKARA INDUSTRIĀLO TERITORIJU REVITALIZĀCIJA: MULTIFUNKCIONĀLA ĒKA LĪVĀNU STIKLA FABRIKAS TERITORIJĀ

Darba vadītājs / prakt. docents Mgr. arch. Marts Švēde

Diplomprojektā izstrādāts teritorijas attīstības priekšlikums, paredzot bijušās Līvānu stikla fabrikas teritorijas revitalizāciju. Tās ietvaros paredzēts degradēto industriālo teritoriju padarīt par publisku pilsētvides sastāvdaļu, integrējot tajā pilsētai nepieciešamās funkcijas, vienlaikus respektējot vēsturisko apbūvi un stikla tradīciju vēsturi Līvānos.

Teritorija veidota kā pilsētas esošo funkciju savienojums, piedāvājot daudzfunkcionālu pilsētelpu ar brīvdabas rekreācijām, tūrisma piesaistes objektiem, uzņēmējdarbības kvartālu un publiskām telpām. Teritorijas centrālajā daļā – kādreizējā pēckara ražotnē – izstrādāts pārbūves projekts, veidojot daudzfunkcionālu ēku ar sporta un biroja pamatfunkcijām, kā arī kultūras, tirdzniecības, izglītības un saviesīgu pasākumu blakusfunkcijām.

Šāda veida attīstības priekšlikums ir spējīgs ne tikai piesaistīt tuvējo reģionu interesi un izmantošanas iespējas, bet arī palielināt tūrisma attīstības iespējas kopējās revitalizētās teritorijas kontekstā. Teritorija palielinātu pilsētvides attīstības iespējas un atrisinātu šī brīža nepievilcīgās industriālās zonas pilsētas centra teritorijā problēmu, un piesaistītu tuvējo reģionu interesi.

REVITALIZATION OF POST – WAR INDUSTRIAL AREAS: MULTIFUNCTIONAL BUILDING IN THE LIVANI GLASS FACTORY AREA

Tutor / Assistant Professor Mgr. arch. Marts Švēde

The diploma project addresses the revitalization of Former Livani Glass Factory Area. It is intended to make the brownfield site a public part of the urban environment by integrating the functions that the city needs. While respecting the historical building and the history of glass traditions in Livani.

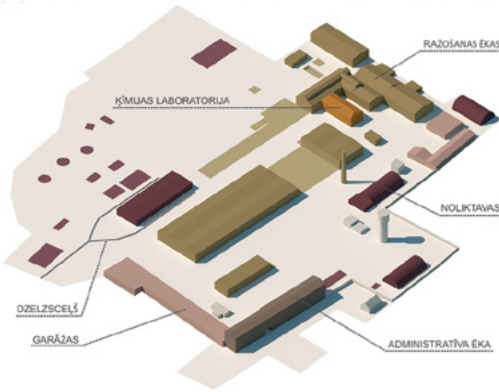
The area has been designed as a connection of existing city functions, offering a multifunctional urban space with outdoor recreation, tourist attractions, a business district and public spaces. In the central part of the area – a rebuilding project developed in a former post-war factory, creating a multifunctional building with basic functions as sport, office and side functions as culture, commerce, education and social events.

This type of development proposal is not only capable of attracting the interest and use of the surrounding regions, but also of increasing the potential for tourism development in the context of the entire revitalized area. The area would increase the potential for urban development and solve the current unattractive industrial zone in the city centre area and attract the interest of the surrounding regions.

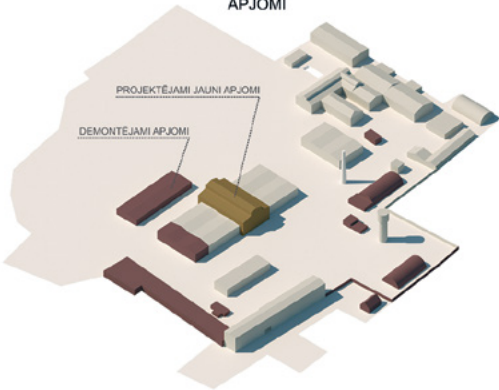




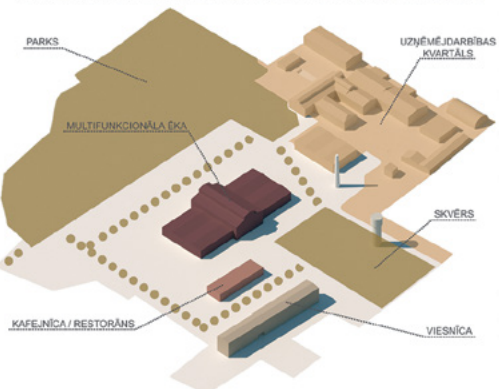
TERITORIJAS KĀDREIZĒJĀ APBŪVE UN FUNKCIONĀLAIS ZONĒJUMS



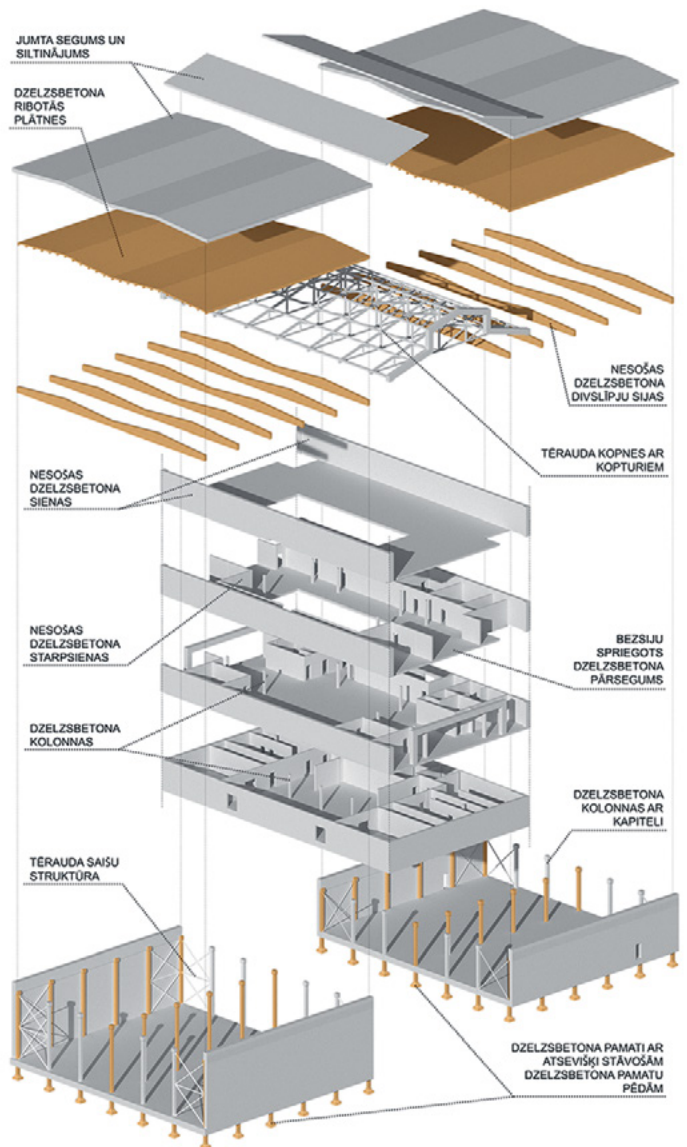
ESOŠĀS APBŪVES SITUĀCIJA, DEMONTĒJAMIE UN PROJEKTĒJAMIE APJOMI



TERITORIJAS PROJEKTĒJAMĀIS FUNKCIONĀLAIS ZONĒJUMS



ĒKAS STRUKTURĀLĀ SHĒMA





MĀRIS LĪDAKA

+371 29222626
maris.lidaka29@gmail.com

IZGLĪTĪBA

2014–2019 / RTU Arhitektūras fakultāte / profesionālā maģistra grāds arhitektūrā un arhitekta kvalifikācija

DARBA PIEREDZE

Kopš 2017 / SIA "Transparence" / Pētniecības un attīstības daļas vadītājs

2018 / SIA "Projektēšanas birojs A.I.D.E." / arhitekta palīgs

2016–2017 / SIA "Arčers SK" / rasētājs

2015 / SIA "Projektēšanas birojs A.I.D.E." / arhitekta palīgs

EDUCATION

2014–2019 / RTU Faculty of Architecture / professional Master's degree and architect qualification

WORK EXPERIENCE

2017–present / "Transparence" Ltd. / Research and Development Manager

2018 / "Projektēšanas birojs A.I.D.E." Ltd. / Architects Assistant

2016–2017 / "Arčers SK" Ltd. / Architectural Draftsman

2015 / "Projektēšanas birojs A.I.D.E." Ltd. / Architects Assistant

RĪGAS PAŠVALDĪBAS ADMINISTRATĪVĀ CENTRA TĒLPISKĀ ORGANIZĀCIJA

Darba vadītājs / Prakt. doc. Guntis Grabovskis

Vēsturiski Rīgas pārvaldes struktūra attīstījies bez konkrētas pilsētībūvnieciskās struktūras, kā rezultātā pašvaldības struktūrvienības ir izkaisītas visā Rīgas teritorijā. Rīgas ilgtspējības attīstības stratēģija līdz 2030. gadam plāno Rīgu kā centriski orientētu pilsētu ar spēcīgu centra kodolu. Lielākā daļa struktūrvienību ēku nav sākotnēji paredzētas šī brīža lietošanai, no kā izriet vadlīnijas jauna vienota kompleksa veidošanai.

Administratīvā centra projekts paredz kvartāla attīstību un tā integrāciju kopējā pilsētas struktūrā. Kvartāla attīstība saglabā vēsturisko koka apbūvi un nodrošina UNESCO Pasaules mantojumā iekļautā Rīgas vēsturiskā centra un tā aizsardzības zonas saglabāšanu. Jaunais apjoms kvartālā apvieno visus Rīgas pašvaldības departamentus un aģentūras. Apvienojot iestādes, tiek veidota tieša savstarpēja sadarbība starp departamentiem un aģentūrām, kā arī pilsētas infrastruktūra tiek stiprināta un akcentēta tās nozīme. Jaunajos apjomos liela nozīme piešķirta dienasgaismai, zaļajai telpai un ilgtspējībai.

Projekts rada piemēru ikvienam pilsētas iedzīvotājam un viesim, kā nepieciešams integrēt moderno vēsturiskajā, vienlaicīgi stiprinot ne tikai konkrētu lokāciju, bet arī visu pilsētu.

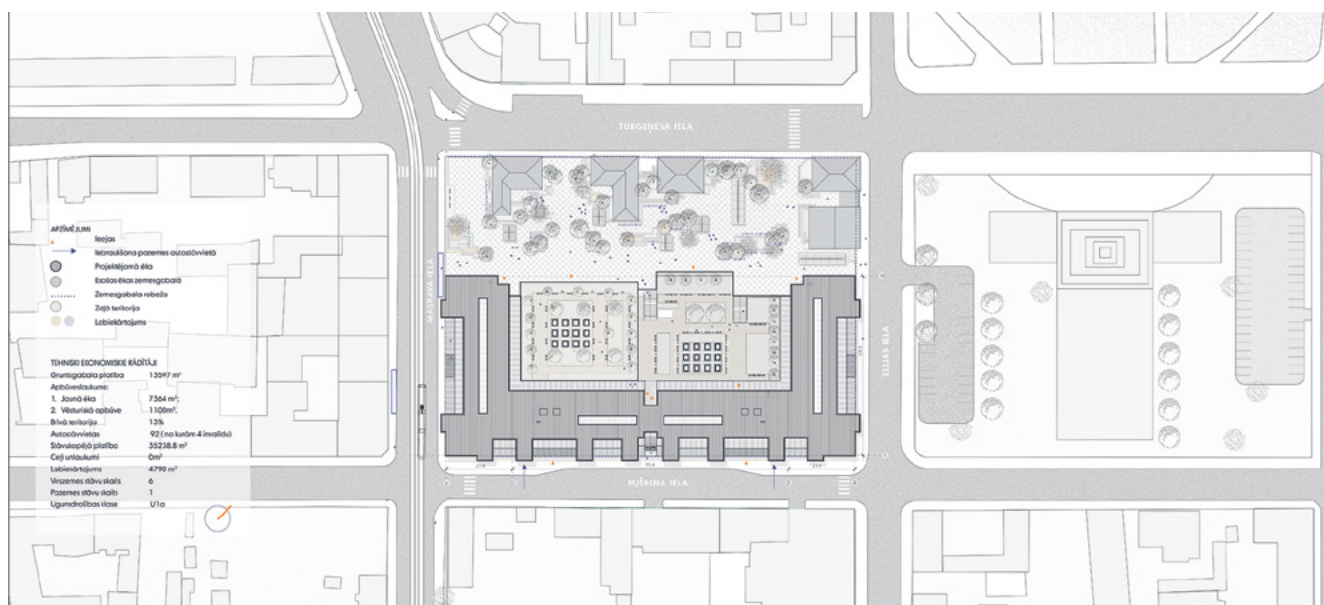
SPATIAL STRUCTURE ORGANIZATION OF RIGA MUNICIPAL ADMINISTRATIVE CENTER

Tutor / Assistant Professor Guntis Grabovskis

Historically the structure of Riga administration has been developed without any specific city-building concept, as a result of which municipal units are scattered throughout the territory of Riga. Sustainable Development Strategy of Riga until 2030 plans Riga to be a centrally oriented city with a strong core centre. Most of the buildings are not originally built for current use.

The project of the administrative centre creates development of the block and binds further integration into the city. Block development preserves the historic wooden buildings and provision from the UNESCO Foundation of Riga Historical Centre and its Protection Zone. The new building contains Riga Municipality departments and agencies. Adding institutions together provide direct interaction between departments and agencies, as well as urban infrastructure that strengthens and emphasizes its importance. In the new volume, daylight, green space and sustainability have been the most important aspects of developing the project.

The project makes it suitable for every citizen and visitor of the city, it is important to integrate the modern into historical, making sure that not only one place is developed, but also the whole city.





PĀRSĻA ESMERALDA SIETIŅA

+371 26062006
parslasietina@inbox.lv

IZGLĪTĪBA

2014–2019 / RTU Arhitektūras fakultāte / profesionālā maģistra grāds arhitektūrā un arhitekta kvalifikācija
2016–2017 / Romas Universitāte "La Sapienza" / *Erasmus+* apmaiņas programma
2016–2017 / Fernandu Peseas Universitāte / *Erasmus+* apmaiņas programma

DARBA PIEREDZE

Kopš 2019 / Arhitektu birojs / arhitekta palīdzība
2018 / "MASSlab" / *Erasmus+* prakse / arhitekta palīdzība
2017–2018 / SIA "PBR" / arhitekta palīdzība
2015–2016 / SIA "ADZ birojs" / arhitekta palīdzība

SASNIEGUMI

2016 / Konkurss par ekspozīciju "Latvijas ceļu attīstības vēsture" / 2. vieta

EDUCATION

2014–2019 / RTU Faculty of Architecture / professional Master's degree, architect's qualification
2016–2017 / Sapienza University of Rome / *Erasmus+* exchange program
2016–2017 / Fernando Pessoa University / *Erasmus+* exchange program

WORK EXPERIENCE

2018–present / Arhitektu birojs / Architect Assistant
2018 / "MASSlab" / *Erasmus+* internship / Architect Assistant
2017–2018 / "PBR" Ltd. / Architect Assistant
2015–2016 / "ADZ birojs" Ltd. / Architect Assistant

ACHIEVEMENTS

2016 / Contest of exposition "The History of Latvia Roads Development" / 2nd place

VIEGLATLĒTIKAS MANĒŽAS INTEGRĀCIJA PILSĒTVIDĒ: DAUDZFUNKCIONĀLS SPORTA CENTRS TORŅAKALNĀ, RĪGĀ

Darba vadītājs / prakt. docents Guntis Grabovskis

Maģistra darba tēmas aktualitāte saistīta ar vieglatlētikas un citu sporta veidu centru trūkumu Rīgā, kas atbilstu normatīvajām sporta veidu prasībām. Par projekta novietni izvēlēts Torņakalns pie LU Akadēmiskā centra, kas ir ērti sasniedzams potenciālajiem sporta centra lietotājiem. Torņakalna stacijas, multimodālā transporta mezgla attīstība, stāvparks un sabiedriskā transporta tīkls nodrošinātu ērtu sporta centra sasniedzamību.

Ēka ar gājēju tuneli sadalīta divos lielākos apjomos: vieglatlētikas manēžā, sporta hallē, hokeja hallē un baseina kompleksā. Pirmais stāvs paredzēts sportistiem, noliktavām un tehniskajām telpām, bet otrais stāvs – sportam un publiskajai skatītāju zonai. Ēka veidota telpiski viegla un gaisīga, izmantojot paneļus, kas apvijas ap to kā otrā ādā, bet funkcionē kā žalūzijas, kas pasargā sporta telpas no nevēlamas tiešās gaismas un pārkaršanas.

Ap ēku veidotas labiekārtotas teritorijas – parki, sporta laukumi, skvēri un velosipēdu novietnes –, veidojot ciešu saikni ar apkārtni un tās potenciālajām attīstības iespējām.

INTEGRATION OF ATHLETIC ARENAS IN URBAN ENVIRONMENT: MULTIFUNCTIONAL SPORT CENTRE IN TORŅAKALNS, RIGA

Tutor / Assistant Professor Guntis Grabovskis

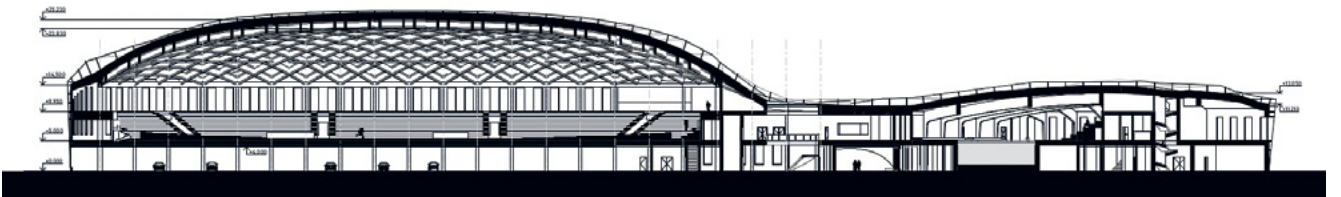
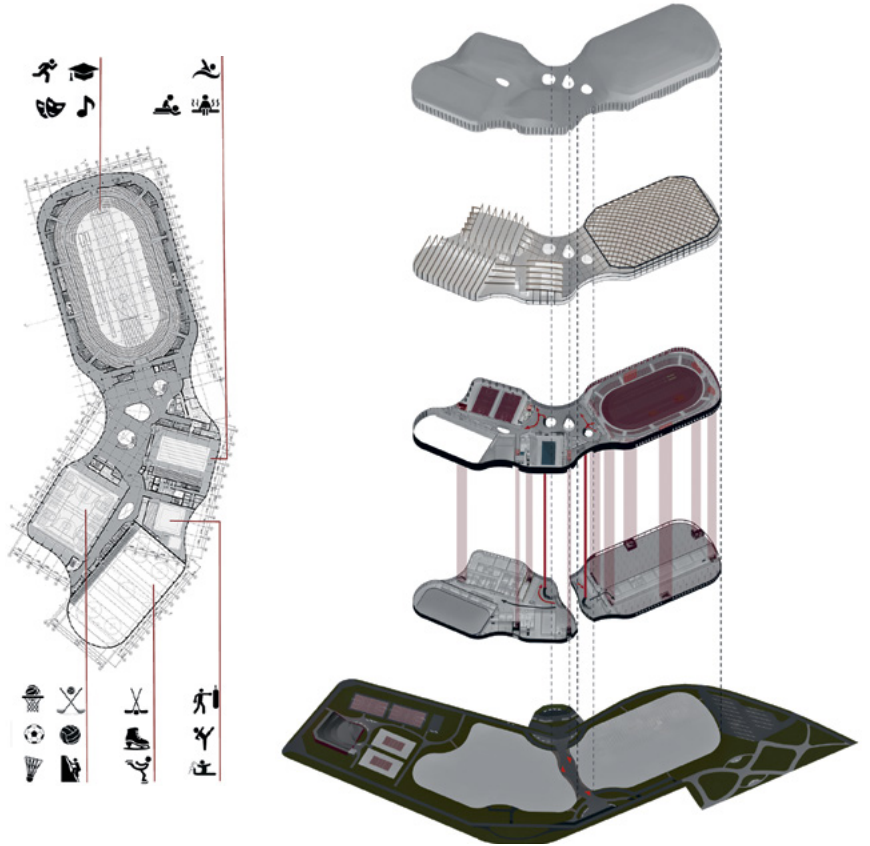
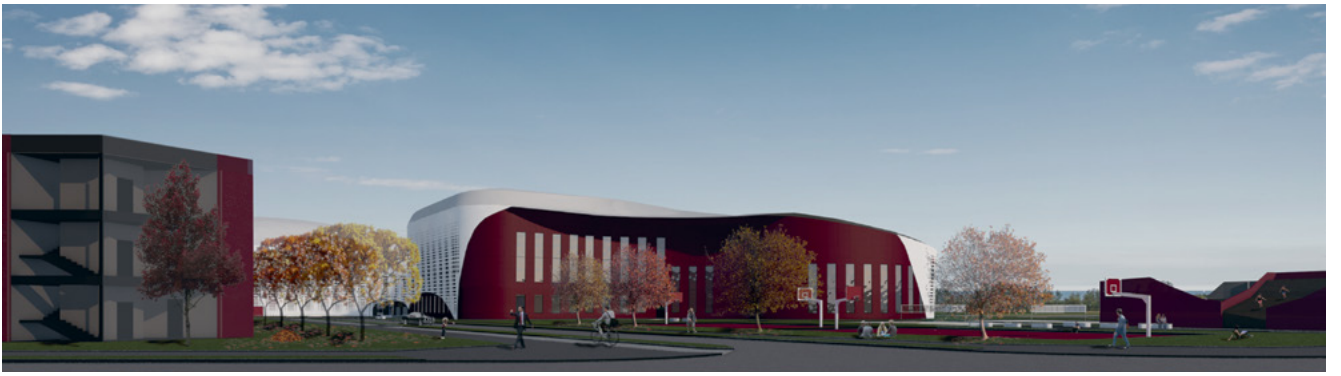
The topic of Master thesis was picked due to insufficient athletic and other sports training and competition institutions in Riga that matches to necessary regulations and requirements of sports. The location is convenient in Torņakalns next to the Academic centre of University of Latvia with developing infrastructure to centre and other areas (multimodal transport connection, public transportation, many vehicle parking options) providing reachability.

Pedestrian path divides the sports hall into several parts: athletic arena, sports hall, ice hockey hall and swimming pool. The first floor is intended for athletics, equipment storage and technical services, but the second floor is intended for sports halls and public area.

The airy and light building is wrapped in resembling panels that protects from direct sunlight and overheating.

There are parks, sport fields, squares, bicycle parks in the territory of the centre, establishing a close relationship with surrounding area and the opportunities of possible development.







RAIVIS JĀNIS MUCENIEKS

+371 29326453
r.j.mucenieks@gmail.com

IZGLĪTĪBA

2014–2019 / RTU Arhitektūras fakultāte / profesionālā maģistra grāds arhitektūrā un arhitekta kvalifikācija

DARBA PIEREDZE

Kopš 2017 / SIA "Zenico projekts" / arhitekta palīgs

SASNIEGUMI

2019 / "Multicomfort House Student Contest" / 1. vieta nacionālās atlasēs kārtā

2019 / Gunta Boles prēmija

EDUCATION

2014–2019 / RTU Faculty of Architecture / professional Master's degree, architect's qualification

WORK EXPERIENCE

2017–present / "Zenico projekts" Ltd. / Architect Assistant

ACHIEVEMENTS

2019 / "Multicomfort Student House Contest" / 1st place in national stage

2019 / Guntis Boles Award

MŪSDIENĪGU IESLODZĪJUMA VIETU PROJEKTĒŠANAS PRINCIPI EIROPAS PIEREDZES KONTEKSTĀ: IESLODZĪJUMA VIETA PIERĪGĀ

Darba vadītājs / prakt. docents *Mgr. arch. Marts Švēde*

Ieslodzījuma vietas ne tikai pasaulē, bet arī Latvijā ir novecojušas, un tās nespēj nodrošināt mūsdienu ideoloģijai atbilstošu ieslodzīto resocializāciju un sabiedrības drošību. Šajā kontekstā arhitektūra ir būtisks ietekmes faktors, kas var radikāli mainīt ieslodzītā spējas atgriezties sabiedrībā, līdz ar to darbā meklēta jauna pieeja ieslodzījuma vietu arhitektoniskajam un funkcionālajam veidolam.

Diplomdarba risinājumu pamatā ņemts Skandināvijas valstīs izplatītais ieslodzījuma vietu koncepts, kas balstās uz cietuma ēku diferencēšanu pēc funkcijas, sadalot tās mazākās vienībās un brīvi kārtojot ciematam līdzīgā centriskā kompozīcijā. Šāds risinājums pilnībā nojauc ierasto izpratni par ieslodzījuma vietu, tuvinot to normālai dzīvei ārpus cietuma sienām.

Ieslodzījuma vietas ēkas risinātas kā vienots komplekss, iedvesmojoties no dabiskās ainavas ritmiem – ēku horizontālie būvapjomi turpina horizontālās zemes līnijas, līdzsvarojot vertikālos priežu stumbrus. Līdzsvars kalpo kā harmoniskas vides pamatnosacījums, palīdzot rast mieru un spēju laboties.

PRINCIPLES OF MODERN PRISON DESIGN IN THE CONTEXT OF EUROPEAN EXPERIENCE: THE PRISON IN PIERĪGA AREA, LATVIA

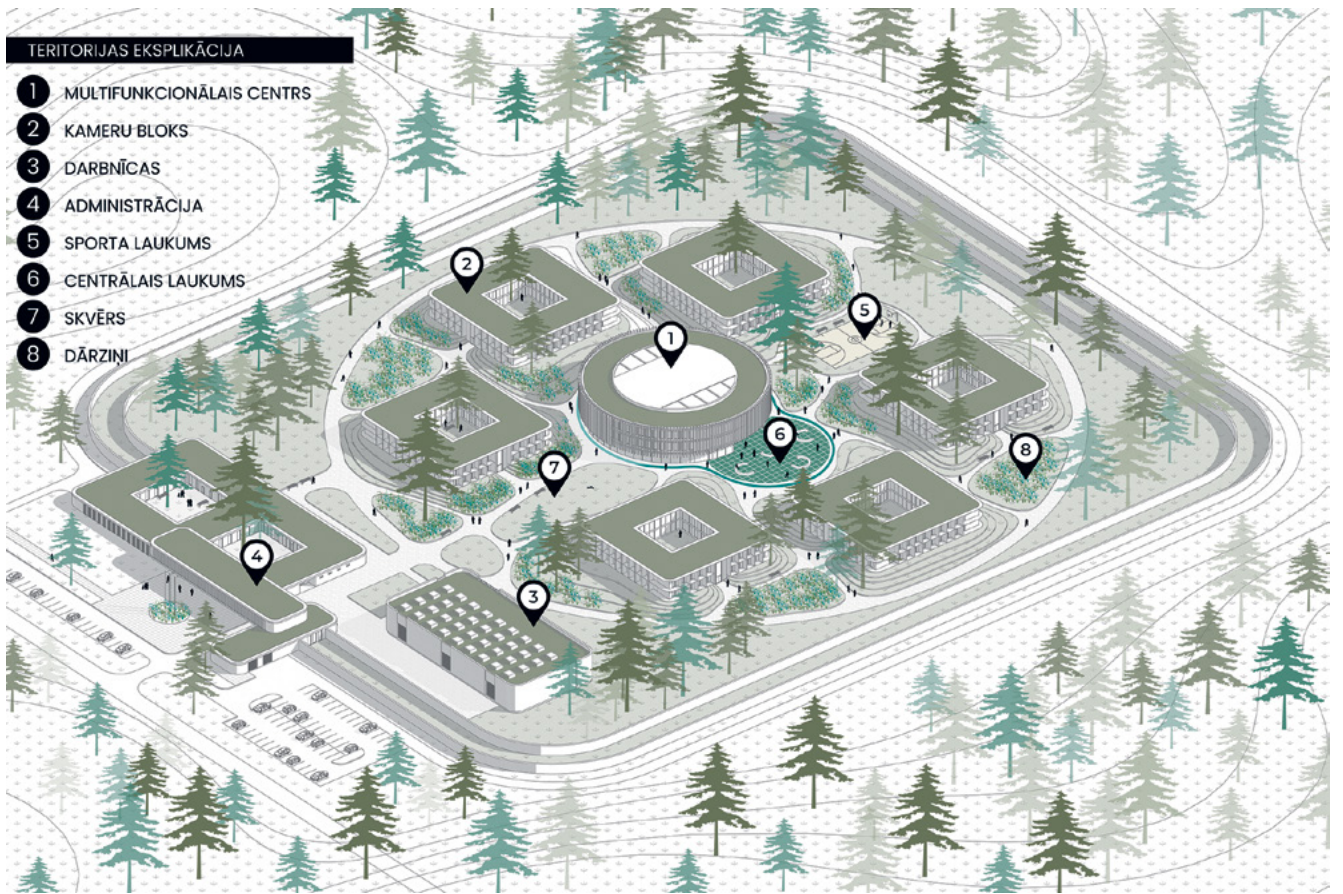
Tutor / Assistant Professor *Mgr. arch. Marts Švēde*

Prisons, not only in the world but also in Latvia, are outdated and fail to ensure the re-socialization of prisoners based on modern imprisonment ideology and endangers the society. In this context, architecture is an important factor that can radically change a prisoner's ability to reintegrate into society, thus it is necessary to find a new approach to the architectural and functional design of prisons.

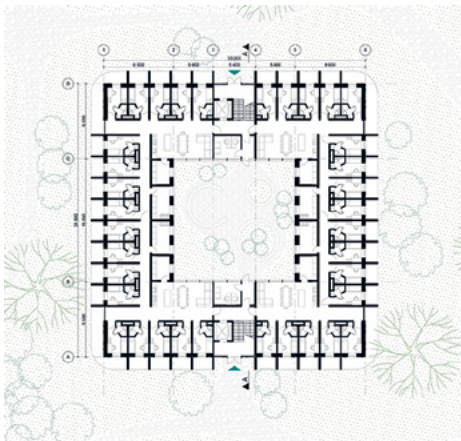
The solution of the project is based on the concept of prisons in Scandinavian countries. This concept radically changes the traditional understanding of the prison, bringing it closer to normal life outside prison walls.

The prison buildings have been designed as a single complex, inspired by the surrounding landscape – the horizontal volumes of the buildings continue the horizontal lines of the landscape, meanwhile balancing vertical pine trees. Balance serves as a key factor for a peaceful environment, helping to find peace and the ability to rehabilitate.





Kameru bloka 1. stāva plāns

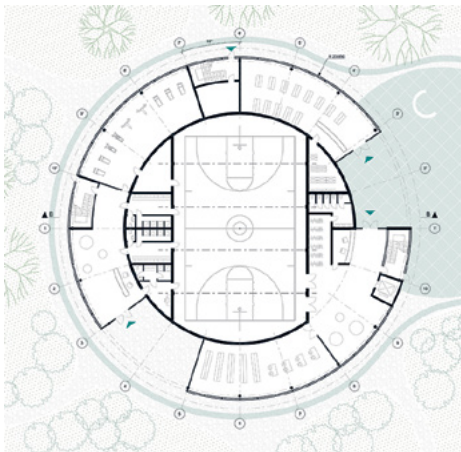


Kameru aprīkojums

- Privāts sanmezgls
- Skapis mantām
- Gulta
- Galds
- Balkons



Multifunkcionālā centra 1. stāva plāns



Kameru bloka fasāde





SABĪNE KRĒGERE

+371 26527877
sabine.kregere@gmail.com

IZGLĪTĪBA

2014–2019 / RTU Arhitektūras fakultāte / profesionālā maģistra grāds arhitektūrā un arhitekta kvalifikācija
2018–2019 / Florences Universitātes Arhitektūras fakultāte / Erasmus+ apmaiņas programma

DARBA PIEREDZE

2018–2019 / Arhitektu birojs "AB ARCHITEKTI" / arhitekta palīdzība
2016 / Arhitektu birojs "OZOLA & BULA" / arhitekta palīdzība

SASNIEGUMI

2019 / Publicēts darbs "IMPARARE ARCHITETTURA I LABORATORI DI PROGETTAZIONE E LE PRATICHE DI INSEGNAMENTO, Atti del VII Forum di ProArch" Milānas Politehnikumā

EDUCATION

2014–2019 / RTU Faculty of Architecture / professional Master's degree and architects qualification
2018–2019 / University of Florence, Faculty of Architecture / Erasmus+ exchange programme

WORK EXPERIENCE

2018–2019 / Architecture office "AB Architekti" / Architect Assistant
2016 / Architecture office "Ozola & Bula" / Architect Assistant

ACHIEVEMENTS

2019 / Publication in conference book "IMPARARE ARCHITETTURA I LABORATORI DI PROGETTAZIONE E LE PRATICHE DI INSEGNAMENTO, Atti del VII Forum di ProArch", Politecnico of Milan

VECPILSĒTU DZĪVOJAMĀS APBŪVES REĢENERĀCIJA: DAUDZFUNKCIONĀLA ĒKA VECCRĪGĀ

Darba vadītāja / lektore Mgr. arch. Sandra Levāne

Maģistra darba pētījuma priekšmets ir vēsturisko pilsētu kodolu dzīvojamās apbūves saglabāšanas nepieciešamība. Tēma ir aktuāla, jo Eiropas reģionā ir novērojama iedzīvotāju aizplūšana no vēsturiskajiem pilsētu kodoliem – vecpilsētām. Bez pastāvīgiem apkaimes iedzīvotājiem vieta var zaudēt identitāti, tādēļ vēsturiskā pamatfunkcija – dzīvojamā funkcija – ir jāatjauno.

Par diplomprojekta novietni tiek izvēlēta Tirgoņu ielas 1 adrese Vecrīgā, jo ir jānoslēdz Doma laukuma telpiskā kompozīcija. Vecpilsētām ir raksturīga polifunkcionalitāte, tādēļ ir jāveicina daudzfunkcionālu ēku projektēšana. Ēkas funkcijas ir risinātas līmeņos – 1. stāvs publisks, pazeme un 2. stāvs daļēji publisks, 3., 4. un 5. stāvs ir dzīvojamā zona. Ēkas apjoms veidots tā, lai tas iekļautos gan ielas, gan laukuma apbūvē, reaģējot uz apkārtējo vides raksturu.

Ar daudzfunkcionālas ēkas projektēšanu, kurā ir publisks pirmais stāvs, pilsētas centrā tiek panākta iespēja visiem pilsētas iedzīvotājiem izmantot ēku. Ēka kļūst ne tikai par ielas telpas veidojošo elementu, bet arī fiziski apdzīvojamu publisko iekštelpu pilsētas iedzīvotājiem un viesiem.

REGENERATION OF RESIDENTIAL DEVELOPMENT IN HISTORICAL CITIES: MIXED-USE BUILDING IN RIGA OLD TOWN

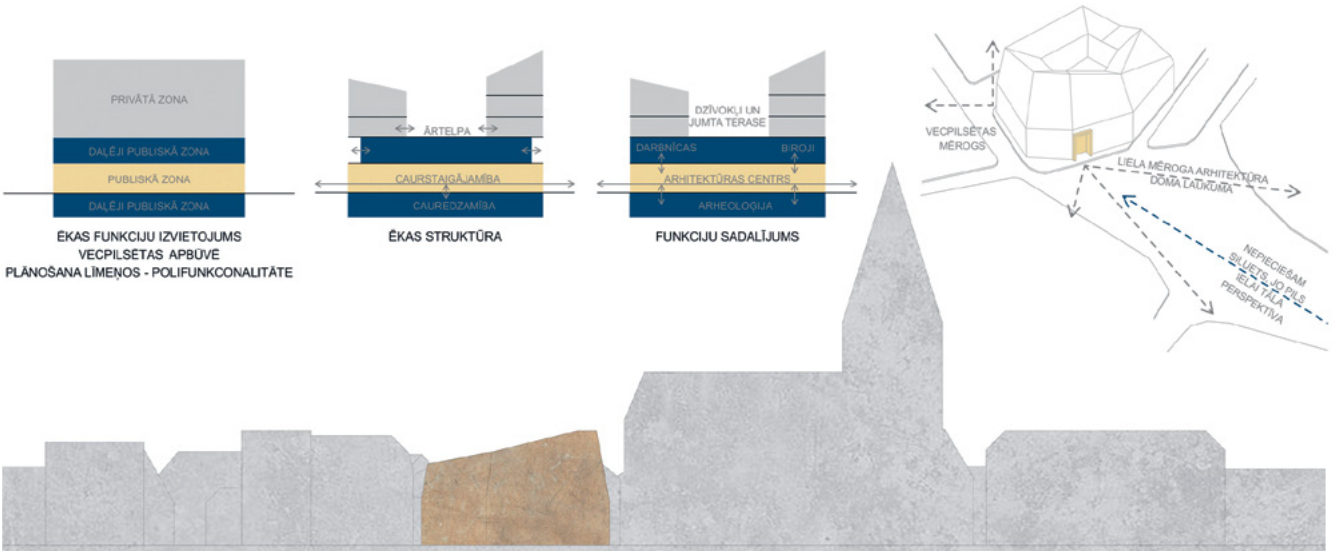
Tutor / Lector Mgr. arch. Sandra Levāne

The subject of Master's thesis is the necessity of preserving the residential development of historical cities. The European region is experiencing depopulation in the core of historical cities – the old towns. Without permanent inhabitants of the neighbourhood, the place can lose its identity.

The address of 1 Tirgoņu Street is chosen because the spatial composition of Dome Square has to be completed. Old towns are characterized by polyfunctionality, therefore the design of mixed-use buildings should be encouraged. The functions of the building – the 1st floor public, underground and 2nd floor semi-public, 3rd, 4th and 5th floor residential. Buildings design fits into the street and the square space.

Designing a mixed-use building with a public 1st floor makes it usable for all citizens in the city. The building becomes not only an element of the street space but also a physically habitable public indoor space.







TATJANA ŪDRE

+371 29955044
tatjana.udre@inbox.lv

IZGLĪTĪBA

2012–2019 / RTU Arhitektūras fakultāte / profesionālā maģistra grāds arhitektūrā un arhitekta kvalifikācija
2007–2012 / RTU Enerģētikas un elektrotehnikas fakultāte / profesionālā maģistra grāds elektrotehnikā un elektroinženiera kvalifikācija

DARBA PIEREDZE

2009–2018 / Projektēšanas birojs SIA "Olimps"

EDUCATION

2012–2019 / RTU Faculty of Architecture / professional Master's degree, architect's qualification
2007–2012 / RTU Faculty of Power and Electrical Engineering / professional Master's degree, electrical engineer's qualification

WORK EXPERIENCE

2009–2018 / Design office "Olimps" Ltd.

OLIMPISKO STADIONU ARHITEKTŪRA: MULTIFUNKCIONĀLAIS STADIONS KLEISTU APKAIMĒ RĪGĀ

Darba vadītāja / lektore Mgr. arch. Ieva Miķelsone

Maģistra darba tēmas aktualitāti pamato Rīgas pašvaldības ieceres uzbūvēt Rīgas pilsētas centrālo stadionu zemesgabālā Kleistu ielā, jo Rīgā esošās sporta būves neapmierina lielā mēroga sacensību rīkošanas nosacījumus un neatbilst starptautisko sporta federāciju prasībām.

Stadions ir multifunkcionāls. To paredzēts izveidot par atraktīvu vietu plašam cilvēku lokam un lietderīgi izmantot ārpus sacensību sezonu laikā. Stadiona plānojums ir izveidots ar mērķi atdalīt tā ikdienas funkcijas no pasākumu norisēm, lai cilvēku plūsmas netraucētu viena otrai. Piekļuve sacensību skatītājiem tiek īstenota otrajā stāvā. Stadiona pirmajā stāvā, zem tribīnēm atrodas izklaides, komerciālā un izglītojošā rakstura telpas.

Tribīņu izvietojums noapaļotā taisnstūra veidā noteic ēkas formu un nodrošina labāku redzamību skatītājiem, kas atrodas telpas stūros. Mūsdienu materiālu un tehnoloģiju kombinācija – metāla rāmji ar piekārtiem gaismas caurlaidīgiem paneļiem – izceļ sporta būves arhitektūras semantiku.

Stadionam ir izliekta forma. Metāla konstrukcijas piešķir tam plastiskumu un ļauj organiskāk iekļauties apkārtējā ainavā, kur dominē meža masīvs un pļavas. Iekšējo telpu vizuālā caurredzamība veido pietiekami fundamentālās ēkas uztveres vieglumu un piesaista garāmgājēju uzmanību, aicinot tos aktīvāk iesaistīties sporta dzīvē.

ARCHITECTURE OF OLYMPIC ARENAS: MULTIFUNCTIONAL STADIUM AT KLEISTI AREA, RIGA

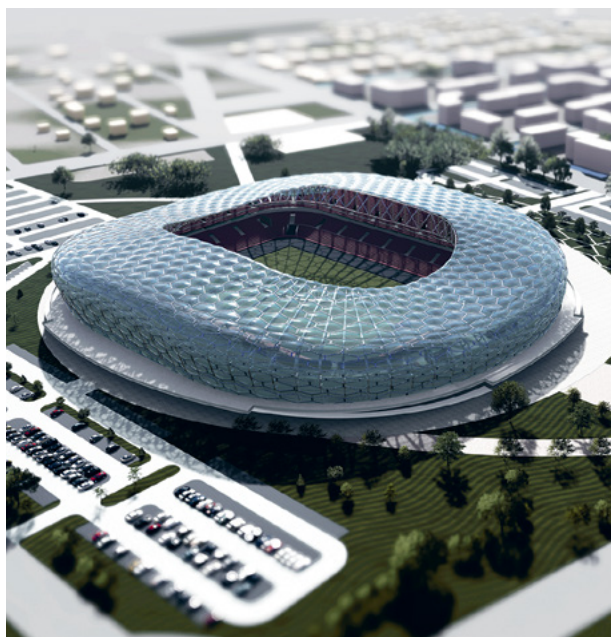
Tutor / Lecturer Mgr. arch. Ieva Miķelsone

The topic of the Master's thesis is substantiated by the Riga Municipality's plans to build the central Stadium of Riga in Kleisti neighbourhood, because of sports facilities in Riga do not correspond to conditions for national competitions and requirements of international sports federations.

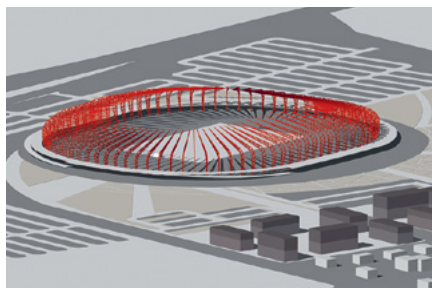
The stadium is multifunctional and has intended to be an attractive place for a wide range of people and it has to be used in non-competition season. The stadium's zoning is designed to separate its day-to-day functions from events so that people's flows are not intersected. Access to competition spectators is provided on the first floor. The entertainment, commercial and educational spaces are located on the ground floor.

Rounded rectangular stands' layout defines a form of the stadium and provides better visibility for spectators around the corner. Combination of modern materials and technologies – the metal frames with suspended light-transmitting panels – emphasizes an architecture semantics of the sports building.

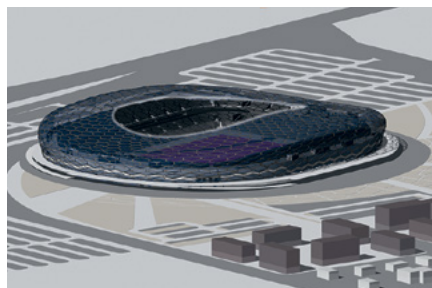
The stadium has a curved shape. The metal structures give plasticity and organically integrate the stadium into the surrounding landscape with forests and meadows. Visual transparency of interiors creates an easy basic perception of the stadium and attracts the attention of passers-by.



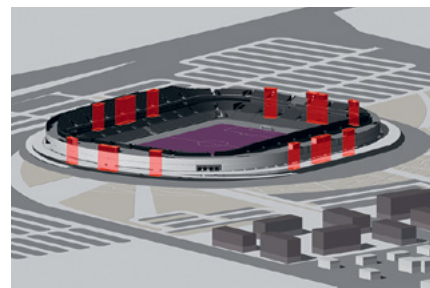
Liellaiduma konstrukcijas

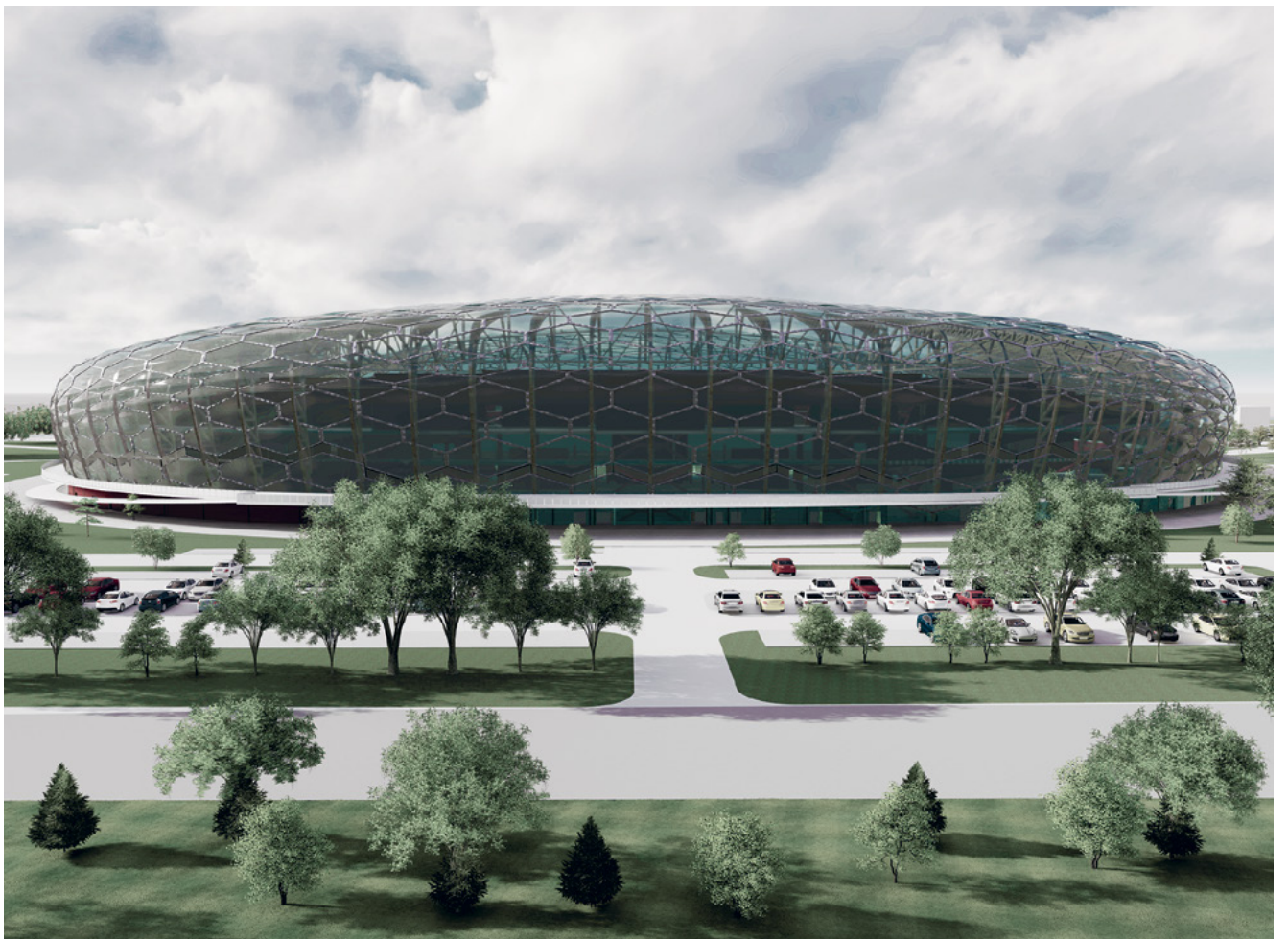


Fasādes režģis



Evakuācijas izejas





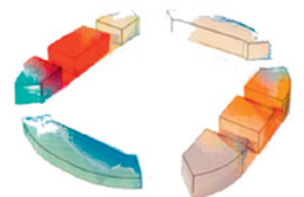
VIP ložas,
mediju tribīnes



Tribīnes
18000
apmeklētājiem



Publiskā funkcija:
Sporta muzejs
komercietelpas,
SPA, restorāns



Futbola laukums





UNDĪNE ĢEMZE

+371 26050996
undine.gemze@gmail.com

IZGLĪTĪBA

2014–2019 / RTU Arhitektūras fakultāte / profesionālā bakalaura un maģistra grāds arhitektūrā un arhitekta kvalifikācija

2018–2019 / *Universidad del Pais Vasco*, Spānija / *Erasmus+* apmaiņas programma

DARBA PIEREDZE

2019 / Arhitektu birojs "Rosario Marijuan de la Asuncion estudio de arquitectura", Spānija / arhitekta palīdzība

2014–2018 / Arhitektu birojs "Veisbergs" / arhitekta palīdzība

SASNIEGUMI

2019 / Iegūta 3. vieta "Tarkett" rīkotajā studentu konkursā

2018, 2019 / SIA "ITERA Latvija" stipendijas laureāte

2018 / Latvijas Universitātes fonda K. Morberga stipendijas laureāte

EDUCATION

2014–2019 / RTU Faculty of Architecture / professional Master's degree, architect's qualification

2018–2019 / *Universidad del Pais Vasco*, Spain / *Erasmus+* exchange program

WORK EXPERIENCE

2019 / Architecture studio "Rosario Marijuan de la Asuncion estudio de arquitectura", Spain / Architect Assistant

2014–2018 / Architecture studio "Veisbergs" / Architect Assistant

ACHIEVEMENTS

2019 / 3rd place in "Tarkett" students contest

2018, 2019 / SIA "ITERA Latvija" scholarship winner

2018 / The University of Latvia Foundation K. Morbergs scholarship winner

LIELMĒROGA DZĪVOJAMO RAJONU REVITALIZĀCIJA: ILGTSPĒJĪGAIS RAJONS "GRĪVA" RĪGĀ

Darba vadītāja / profesore Dr. arch. Sandra Treija

Rajons "Grīva" ir viens no vecākajiem lielmēroga rajoniem Rīgā. Tas ir celts 1959. gadā un atrodas Ilģuciema apkaimē. No 316. sērijas ēkām veidotais rajons ir novecojis gan morāli, gan fiziski. Lai padarītu šo rajonu mūsdienīgāku un pievilcīgāku, tika izveidota visaptveroša stratēģija, kas risināja rajona "Grīva" problēmas visos līmeņos – no vispārējiem teritorijas risinājumiem līdz pat dzīvokļa mērogam.

Projekta galvenais mērķis bija pielāgot rajonu "Grīva" aktīvākajai mājokļu meklētāju paaudzei – 20 līdz 35 gadus veciem cilvēkiem. Gan vispārējās teritorijas, gan ēku revitalizācijas risinājumos tika īstenotas mērķauditorijas vēlmes pēc ilgtspējīgas, ekonomiskas dzīvojamās vides, kas ir komfortabla, droša, gājējiem draudzīga, multifunkcionāla un ar iespējām socializēties un atpūsties.

REVITALIZATION OF THE LARGE HOUSING ESTATES: THE SUSTAINABLE ESTATE "GRĪVA" IN RIGA

Tutor / Professor Dr. arch. Sandra Treija

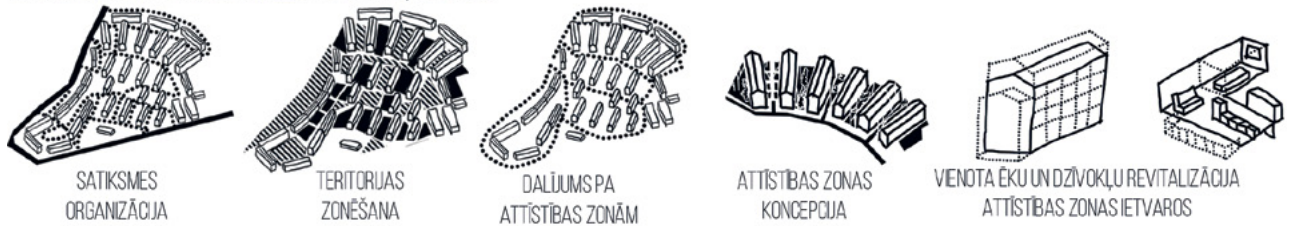
Built in 1959 "Grīva" is one of the oldest large-scale housing projects in Riga. It is in Inčukalna district and is built with type 316. series dwellings. Nowadays this housing estate is physically and morally degraded. In order to revitalize this housing estate general strategy was made – a multi-scale approach was used starting from the solutions for the whole area up until solutions for the apartments.

The main goal of the project was to adapt this area to make it appealing to the most active home seekers – young adults aged from 20 to 35 years. The solutions for the overall revitalization for area and dwellings were chosen to fulfil the needs of the target audience – sustainable and economical living space that is comfortable, safe, multifunctional, walkable and with possibilities to socialize and entertainment facilities.

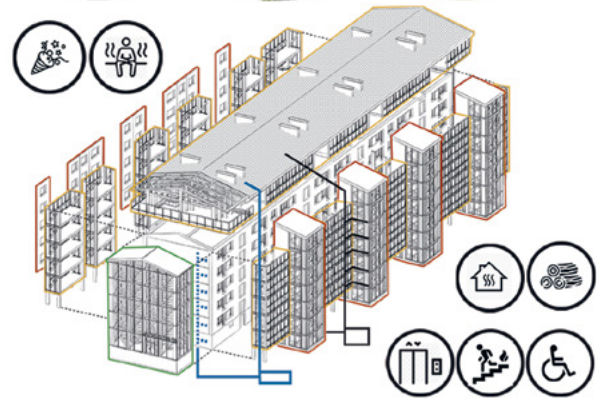




DZĪVĪJAMĀ RAJONA "GRĪVA" REVITALIZĀCIJAS STRATĒGIJAS FĀZES



JAUNĀS ĀRTELPAS ZONAS DZĪVĪJAMĀJĀ RAJONĀ "GRĪVA"





VIKTORIJA VERENKOVA

+371 28340036
viktorija.verenkova@gmail.com

IZGLĪTĪBA

2013–2019 / RTU Arhitektūras fakultāte / profesionālā

maģistra grāds arhitektūrā un arhitekta kvalifikācija

2018 / Lisabonas Universitātes Arhitektūras fakultāte /

Erasmus+ apmaiņas programma

2015 / Fernandu Peseas Universitāte Porto / Erasmus+

apmaiņas programma

DARBA PIEREDZE

Kopš 2017 / Arhitektu birojs "Teeja"

EDUCATION

2013–2019 / RTU Faculty of Architecture / professional

Master's degree and architect's qualification

2018 / University of Lisbon, Faculty of Architecture /

Erasmus+ exchange program

2015 / Fernando Pessoa University / Erasmus+ exchange

program

WORK EXPERIENCE

2017–present / Architecture office "Teeja"

SABIEDRISKĀ CENTRA NOZĪME SARŪKOŠĀ PILSĒTAS RAJONA REVITALIZĀCIJĀ: LOKĀLS SABIEDRISKAIS CENTRS MASKAVAS PRIEKŠPILSĒTĀ

Darba vadītājs / prakt. docents *Mgr. arch.* Marts Švēde

Paralēli pilsētu straujajai augšanai un urbanizācijai, pilsētas saraušanās jeb *shrinking city* princips raisa nepieciešamību pievērsties jaunu risinājumu meklēšanai. Sarūkot iedzīvotāju skaitam un arī pasliktinoties vides kvalitātei, mūsdienās sabiedrības aktivizēšanai un iesaistīšanai pilsētas urbānajā dzīvē tiek aktualizēts kopienas un saliedēšanās vides princips.

Diplomprojektā tiek risināta sabiedriskā kvartāla integrācija esošajā vēsturiskajā apbūvē Maskavas priekšpilsētā ar mērķi veicināt apkaimes attīstību un sabiedrības iesaisti. Koncepta pamatā ir daudzfunkcionāla lokāla centra izveide, kā mērķauditorija ir vietējie priekšpilsētas iedzīvotāji un apmeklētāji. Projekta realizācijas vieta ir teritorija blakus vēsturiskajam Siena tirgus laukumam, un tās attīstībā ņemts vērā gan esošo ēku izvietojums, gan apkaimes apbūves raksturīgākās īpatnības. Projekta ietvaros risināts daudzfunkcionāls sabiedriskais kvartāls, kas piedāvātu vietējiem iedzīvotājiem gūt gan atpūtas, gan darba, gan izklaides un izglītošanās iespējas.

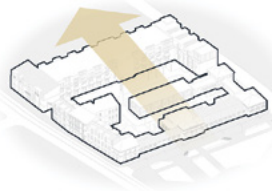
THE ROLE OF COMMUNITY CENTRE IN THE DEVELOPMENT OF SHRINKING CITY DISTRICT: LOCAL COMMUNITY CENTRE IN MASKAVA SUBURB, RIGA

Tutor / Assistant Professor *Mgr. arch.* Marts Švēde

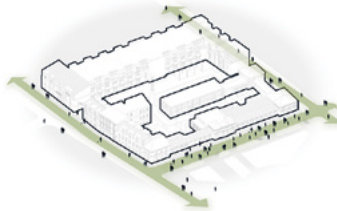
Along with rapid city growth and urbanization, shrinking city principle is a phenomenon that requires new solutions for urban area development. A decrease in inner-city population and urban space deteriorations in a contemporary problem that seeks wider involvement from the society and support from the community.

Diploma project addresses the integration of a public centre in an existing historic territory in Maskava suburb, Riga with the aim of promoting neighbourhood development and community engagement. The concept is based on the development of a multifunctional local centre targeting local residents and visitors. The project is situated in an area near the historic market "Siena tirgus", and during the project development factors have been taken into account such as existing building structure and main building characteristics of Maskava suburb. The project program is a multifunctional district that offers leisure, work, education and entertainment possibilities to local inhabitants.

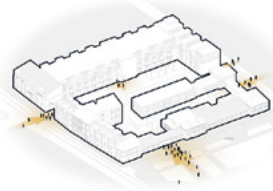




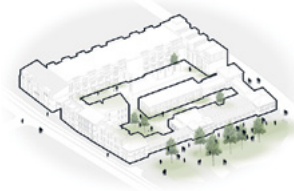
mainīgs apbūves augstums



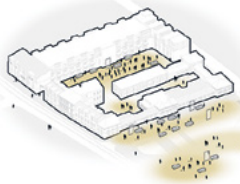
perimetrāla gājēju kustība



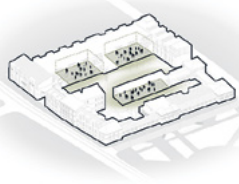
ieejas kvartālā



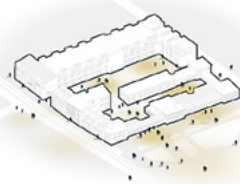
zaļās zonas



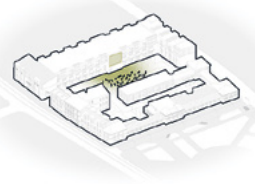
pasākumi un izstādes



iekštelpu pasākumi



īkdiēnas aktivitātes



brīvdabas kino

Mūs atbalsta: Latvijas Finieris, Komforts, Estēts, Baumit, Forbo Flooring, Balex Metal, Saint-Gobain, Open AD, Agni, Red Bull

