

Valsts ģeoloģijas dienesta
Derīgo izrakteņu krājumu akceptēšanas komisijas sēdes

protokols Nr.9.

Rīgā, Eksporta ielā 5

2004.gada 7.oktobrī

Sēdē piedalījās:

Derīgo izrakteņu krājumu akceptēšanas komisijas priekšsēdētāja

A.Reuta, Valsts ģeoloģijas fonds

priekšsēdētājas vietnieks A.Lācis, Zemes dzīļu resursu pārvalde

sekretāre D.Rutka, Zemes dzīļu resursu pārvalde

Komisijas locekļi: S.Kondratjeva, Zemes dzīļu resursu pārvalde

V.Krutofals, Licencēšanas daļa

Ielūgti (uzaicinātie): V.Bauļina, Licencēšanas daļa

I.Temščuka, Licencēšanas daļa

Darba kārtībā:

- 1.Par Odebianu smilts un smilts-grants atradni Krāslavas rajonā.
- 2.Par Gritānu un Gritānu II smilts un smilts-grants atradnēm Jēkabpils rajonā.
- 3.Par atlikušo krājumu aprēķinu Lejas Romuļu smilts-grants atradnē Krāslavas rajonā.
- 4.Par **Kaparāmuru** smilts un smilts-grants atradni Ogres rajonā.

1.Par Odebianu smilts-grants un smilts atradni Krāslavas rajonā.

Ziņojumu sniedz V.Bauļina, Licencēšanas daļas ģeoloģe.

Projektēšanas institūts "Latgiprozem" 1971.- 1972. gadā veic Odebianu smilts-grants un smilts atradnes izpēti Krāslavas rajona Ūdrīšu pagastā. Izpētes rezultātā atradnē aprēķināts 161,6 tūkst.m³ smilts-grants un smilts krājumu, tos atsevišķi neizdalot. Krājumu kategorija nav noteikta.

Sastādot atradnes pasi Valsts ģeoloģijas dienesta Licencēšanas daļā veikts atradnes krājumu sadalījums, izdalot atsevišķi smilts –grants un smilts krājumus. Saskaņā ar veiktajiem aprēķiniem atradnē uzskaitīts 103 tūkst.m³ smilts-grants un 58,6 tūkst.m³ smilts krājumu. Tā kā derīgā slāņa paraugošana veikta ar punktveida metodi un vairākos urbemos no derīgā slāņa paraugi nav noņemti, ziņotāja ieteic atradnes krājumus klasificēt kā atbilstošus N kategorijai.

2.Par Gritānu un Gritānu II smilts un smilts-grants atradnēm Jēkabpils rajonā.

Ziņojumu sniedz V.Bauļina, Licencēšanas daļas ģeoloģe.

SIA "Pētnieks" 2004. gadā veica atradnes "Gritāni" papildizpēti. Papildizpētes darbi veikti divos licences laukumos, no kuriem viens (1.) izvietots 1978. un 1982. gadā pētītās Gritānu atradnes A un N kategorijas krājumu aprēķina laukuma robežās, bet otrs (2.) – vairāk nekā 2 km attālumā no minētās atradnes. Iesniegtajā ģeoloģiskās izpētes darbu pārskatā 2004. gadā izpētītie laukumi saukti "1. licences laukums" un "2. licences laukums".

Tā kā nav korekti izpētītas atradnes nosaukumā lietot vārdus "licences laukums" un 1.licence laukums atrodas atradnē "Gritāni", ziņotāja ieteic turpmāk to nosaukt "Gritānu atradnes 2004.gada izpētes iecirknis". 2. licence laukumu ziņotāja ieteic turpmāk uzskatīt par atsevišķu atradni un nosaukt to "Gritāni II".

3.Par atlikušo krājumu aprēķinu Lejas Romuļu smilts-grants atradnē Krāslavas rajonā.

Ziņojumu sniedz S.Kondratjeva, Zemes dzīļu resursu pārvaldes vadošā ģeoloģe.

SIA "Pētnieks" 2000. gadā pēc Ūdrīšu pagasta padomes pasūtījuma veica smilts-grants atradnes Lejas Romuļi (kadastra NR. 6069-001-0057) derīgās slāņkopas atlikušo krājumu aprēķinu 2000. gada 1. novembrī. Izskatot SIA "Pētnieks" sagatavoto darbu pārskatu, VĢD krājumu komisija konstatēja, ka krājumu aprēķins veikts daļēji, izejot ārpus izpētītās atradnes teritorijas, dati krājumu aprēķina tabulās, grafikā un pārskata tekstā ir pretrunīgi, un pēc tiem nav iespējams viennozīmīgi noteikt krājumu atlikumu Lejas Romuļu atradnē. Ziņotāja ieteic nepieņemt akceptēšanai SIA "Pētnieks" pārskatā uzrādītos A un N kategorijas krājumus.

4.Par Kaparāmuru smilts un smilts-grants atradni Ogres rajonā.

Ziņojumu sniedz I.Temščuka, Licencēšanas daļas ģeoloģe.

Licencēšanas daļā 2004.gada septembrī iesniegts V.Lohmanova pieprasījums sagatavot jaunu Kaparāmuru atradnes pasi. Atradne ietver viņam piederošo zemes īpašumu "Ķūrēni" un nomāto zemes īpašumu "Kaparāmuru karjers – Ezeri". Iepriekšējā atradnes pase sastādīta 2003.gada 31.oktobrī, izmantojot SIA "ĢEO" 2003.gada izpēti, kas veikta zemes īpašumā "Ķūrēni", datus. Izpētītie krājumi akceptēti ar Derīgo izrakteņu krājumu akceptēšanas komisijas lēmumu 2003.gada 30.oktobrī (protokols Nr.12), pazeminot to kategoriju no A uz N. Protokolā atzīmēts, ka līdz 2003.gadam atradne pētīta vairākkārt – 1955., 1957., 1978., 1992. un 1998.gadā. Tomēr 2003. gadā, sastādot atradnes pasi, iepriekšējo gadu izpēti netika ņemtas vērā.

Sakarā ar jauno pieteikumu, Licencēšanas daļā tika izskatīti iepriekšējo gadu izpēti darbu materiāli un, izmantojot dažādos gados sastādītos kartogrāfiskos materiālus, izdevās noteikt projektēšanas institūta "Latgiprogorstroj" 1957.gada, a/s "Ceļuprojekts" 1992.gada un SIA "ĢEO" 1998. un 2003. gada izpēti iecirkņu savstarpējo izvietojumu (sk. 1.pielikumu) un aprēķināt kopējos šajos gados izpētīto derīgo izrakteņu krājumu apjomus.

1957.gadā projektēšanas institūts "Latgiprogorstroj" 46,0 tūkst.m² platībā izpēti 379,68 tūkst.m³ smilts-grants un smilts krājumu atbilstoši B+C₁ (tagad A) kategorijai. Izpētīto atradni nosauca - "Ikšķile".

A/s "Ceļuprojekts" 1992.gadā veic izpēti esošajā karjerā, kas iekļauj lielu daļu no 1957.gadā pētītās atradnes "Ikšķile". 1992. gadā 60,3 tūkst.m² platībā aprēķināti C₁ (tagad A) kategorijas krājumi, kas iegūļ pārsvarā zem gruntsūdens līmeņa – 337,7 tūkst.m³ smilts-grants un 241,2 tūkst.m³ smilts. Atradne nosaukta – "Kaparāmuri".

SIA "ĢEO" 1998.gadā veic atradnes papildizpēti esošā karjera rietumu daļā. Darbu rezultātā aprēķināti A kategorijas krājumi 19,6 tūkst. m² platībā – 95,1 tūkst.m³ smilts-grants un 20,4 tūkst.m² platībā – 67,3 tūkst.m³ smilts. Bez tam 7 tūkst.m² platībā aprēķināti 5,9 tūkst.t kūdras krājumu.

SIA "ĢEO" 2003.gadā esošajā karjerā 20,3 tūkst.m² platībā izpēti 116,4 tūkst.m³ smilts-grants un 50,2 tūkst.m² platībā – 281,9 tūkst.m³ smilts. Šie krājumi saskaņā ar jau minēto Derīgo izrakteņu krājumu akceptēšanas komisijas protokolu Nr.12 klasificēti ar N kategoriju.

Licencēšanas daļā ievērojot dažādu gadu izpēti iecirkņu pārklāšanos, veikts Kaparāmuru atradnes sākotnējo krājumu pārrēķins. Saskaņā ar to atradnē uzskaitīts:

A kategorija (nosacīti attiecināmi 1992.01.01.)
smilts-grants – 134 tūkst.m³ (no tiem 100 tūkst.m³ – zem gruntsūdens līmeņa) – platība -35 tūkst.m²,

smilts –193 tūkst.m³ (no tiem 151 tūkst.m³ – zem gruntsūdens līmeņa) – platība –46 tūkst.m².

N kategorija (2003.01.01.)

smilts-grants - 116,4 tūkst.m³ (no tiem 82,1 tūkst.m³ - zem gruntsūdens līmeņa) – platība – 20,3 tūkst.m²,

smilts- 281,9 tūkst.m³ (no tiem 174,1 tūkst.m³ – zem gruntsūdens līmeņa) – platība 50,2 tūkst.m².

Bez tam krājumu aprēķina laukuma teritorijā 7 tūkst.m² platībā aprēķināti 5,9 tūkst.t kūdras krājumu.

Ziņotāja ieteic akceptēt pārrēķinātos Kaparāmuru atradnes krājumus.

Derīgo izrakteņu krājumu akceptēšanas komisija nolēma:

1. Akceptēt Odebianu atradnē N kategorijas sākotnējos krājumus 1972.01.01.:
smilts-grants - 103,0 tūkst.m³,
smilts - 58,6 tūkst.m³.
2. 2004.gadā veiktās Gritānu atradnes papildizpētes 1.licences laukumu turpmāk saukt "Gritānu atradnes 2004.gada izpētes iecirknis", 2.licences laukumu - atradne "Gritāni II".
3. Neakceptēt SIA "Pētnieks" 2000. gadā veikto krājumu atlikuma aprēķinu Lejas Romuļu smilts-grants atradnē.
4. Akceptēt Kaparāmuru atradnes pārrēķinātos krājumus:
A kategorija (nosacīti attiecināmi 1992.01.01.)
smilts-grants - 134 tūkst.m³ (no tiem 100 tūkst.m³ - zem gruntsūdens līmeņa) - platība - 35 tūkst.m²,
smilts - 193 tūkst.m³ (no tiem 151 tūkst.m³ - zem gruntsūdens līmeņa) - platība - 46 tūkst.m².
N kategorija (2003.01.01.)
smilts-grants - 116,4 tūkst.m³ (no tiem 82,1 tūkst.m³ - zem gruntsūdens līmeņa) - platība - 20,3 tūkst.m²,
smilts - 281,9 tūkst.m³ (no tiem 174,1 tūkst.m³ - zem gruntsūdens līmeņa) - platība 50,2 tūkst.m².

Derīgo izrakteņu krājumu akceptēšanas komisijas priekšsēdētāja:



A.Reuta

Derīgo izrakteņu krājumu akceptēšanas komisijas sekretāre:

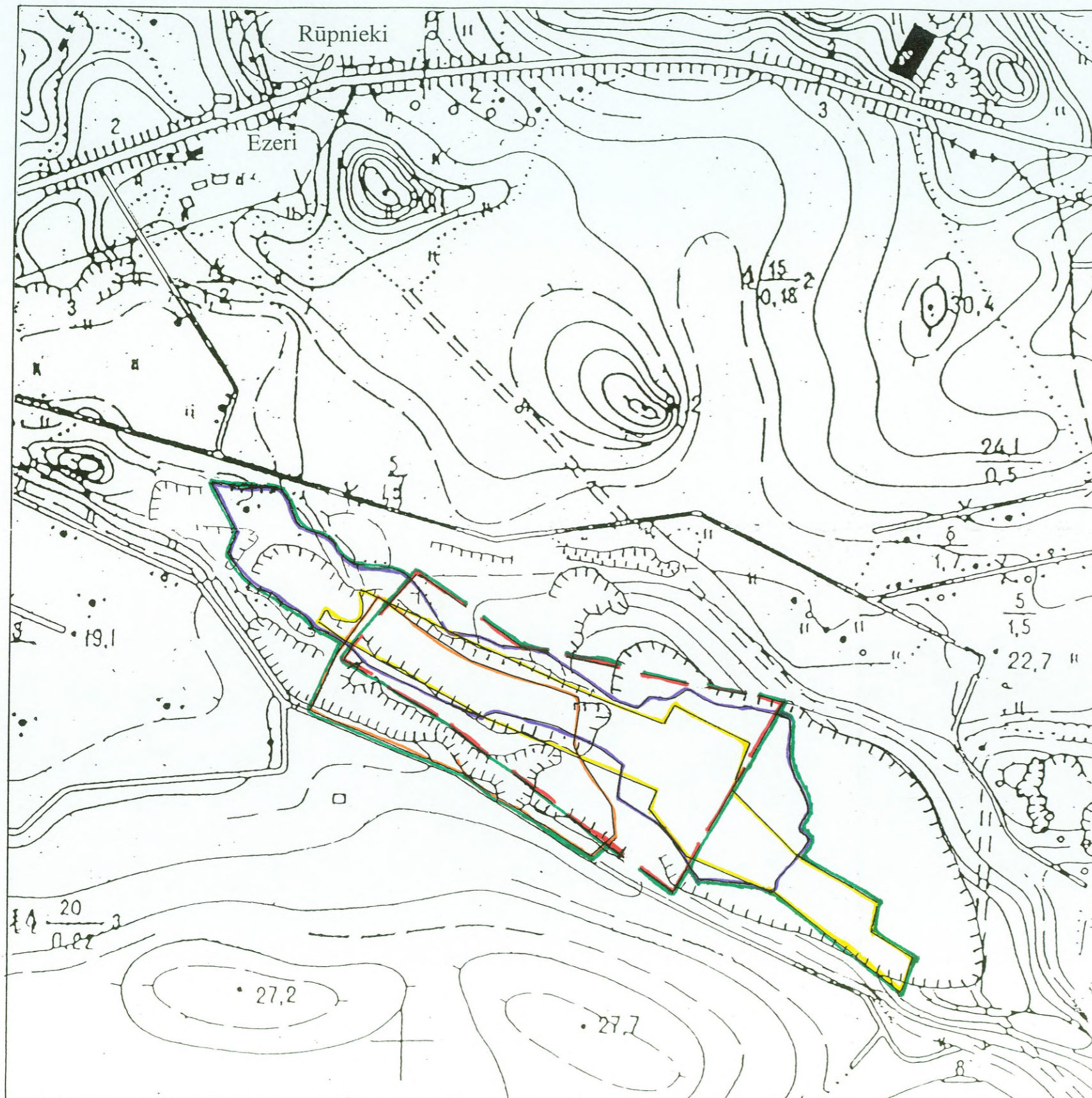


D.Rutka







Smilts-grants un smilts atradne "Kaparāmuri"

Mērogs 1 : 5000

Ārlietņu ministrija
Derīgo izrakteņu krājumu akceptēšanas komisijas
2004. gada 7. oktobra protokolam Nr. 9



Apzīmējumi

-  Projektēšanas institūta "Latgiprogorstroj" 1957. gadā izpētītās atradnes "Ikšķile" derīgo izrakteņu C₁ kategorijas krājumu robeža
-  A/s "Ceļuprojekts" 1992. gadā izpētītās atradnes "Kaparāmuri" C₁ kategorijas krājumu robeža
-  SIA "ĢEO" 1998. gadā izpētītās atradnes "Kaparāmuri" A kategorijas krājumu robeža
-  SIA "ĢEO" 2003. gadā izpētītās atradnes "Kaparāmuri" N kategorijas krājumu robeža
- Smilts-grants un smilts atradnes "Kaparāmuri" robežas:
 -  A kategorijas krājumu robeža
 -  N kategorijas krājumu robeža