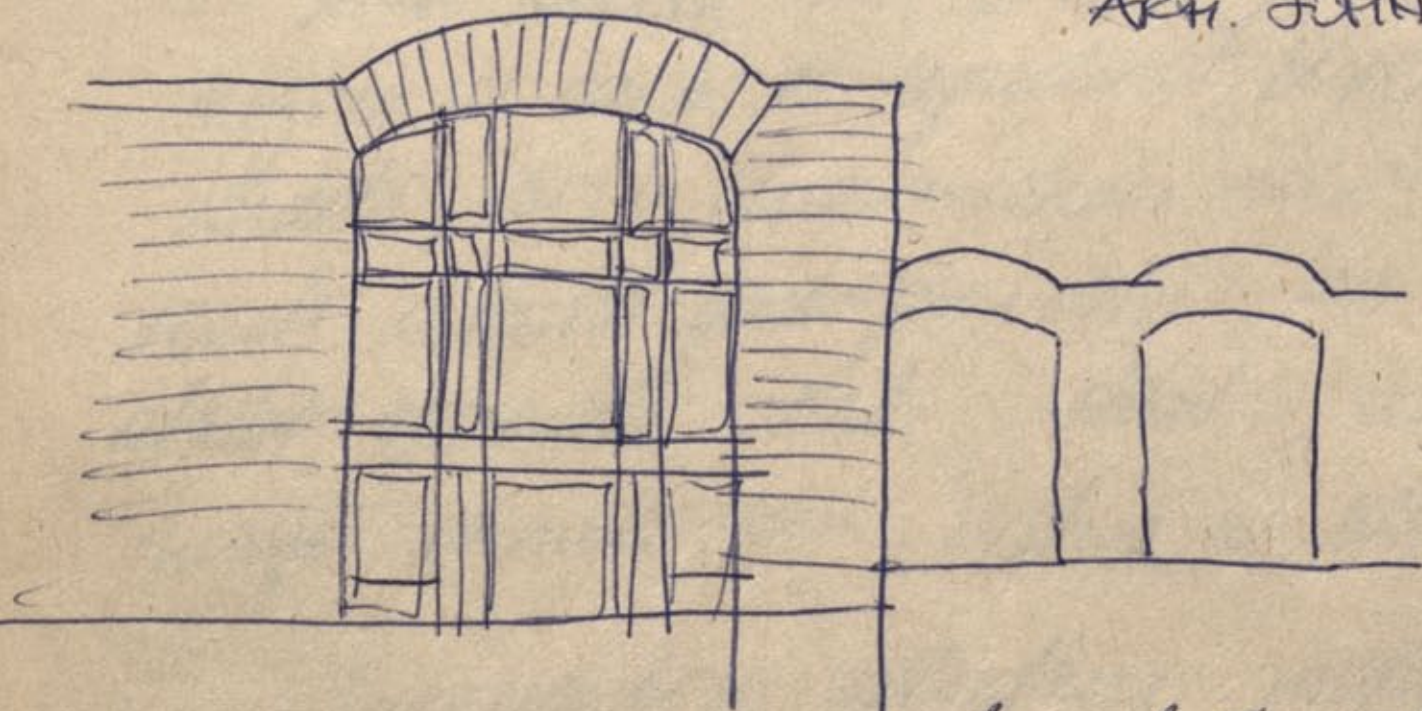


busy - new
2010
new

SPECULATIVE WAREHOUSES.

(SPECULATĪVĀS NOVIKTAVAS ? VEIKALI?)

ARCH. JOHN OUTRAM



"Pirms es sepe, es gribu pdeit suardu, un
ris propats divi saku kustēnu kaneliteh. Tā ir
nrode ar spunkitejām noliktavām, kuras sagādā
savu iponeaam pānācīgu plānu un ilmes kīvetes
worge, bet nekartoj indikote iponea - to se kromu
pānācīgu, nepānācīgu no kīvoa aerodīnce surjēlu bīgēm
Dīvīn, altūcības tehnoloģe turēt pēkņāji un vītē
propamēti saturet nedrītas un īstājas un
jīras asmeletus vai no lūmānām cārtīgs lāmā
smēstus pneometus gūst-jīras, kas radībris
gūst-jīras bīvā laudēns bēdēns opēdēns
propats ^{toplo} ar pūmā cārtās un dāsilin gūstēns
, balstēns, no pēkētoja māterimāns - "natūols"
bīdāmāns, "cīnījāns" programms un "progresīva"
^{novētnē} altūcības tehnoloģe. Un arhīteuts Jēn:

Arhitektūre ir vārdi, kura atšķirībai ir racionalitāte
 šajā vēstures periodā... Tomēr (konstatējam uz to),
 post-facto racionalizācija ir neapvēršamu sastopamu...
 ardu, virzījumu arhitektūras radīšanā, lai atbilstu
 vai patu radītu racionalo kāmu, kas bijis iebūvēts.
 ... Tā to Norīme kā ir atbilstošā (stāstījums), kas
 meģine ne vairs ne reproducēt, kopēt un tēvēt
 vārdots, kas ir visracionalākais vārdi. Tādā atbilst
 leustē atbilst ~~pa~~ pašu dāvi, un šajā tās meģine
 atbilst racionalitātes, stāstus, atbilstošus un
 nenajot etimoloģiju, mēģina ne racionalitātes norīmi.

"Speculatīvo uolentam metafensivē autenijā
 kur artikulē tirdzniecība vai atbilst savai
 pēdēj atpūtas vārdi,

"Silvija, meģe unīfe, unveln automobilā
 pūce unīfe apģērbus.

Simejums - 6 cels un atbilst.

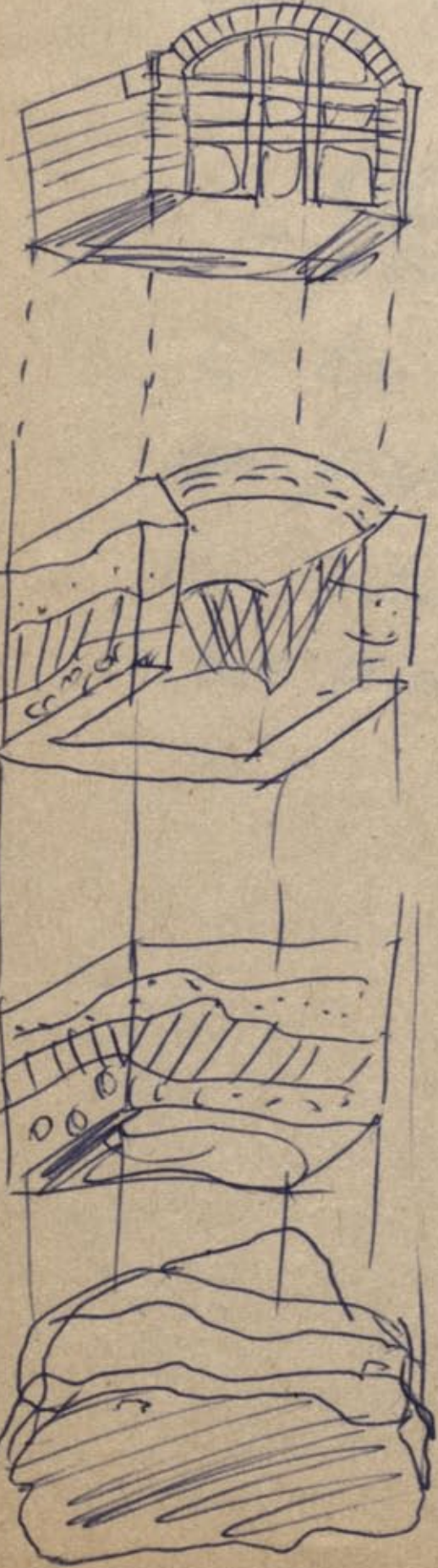
IDEJA:
 Arhitektūras jautā tādā g. jēparāde / kā jāsāpam /
 iekārtošos kultūras vērtības un norīmes, un kas
 precedents šīs ar vārdi pārgēģimā atbilstošas
 zudumu. Atbilstošas pa mēģi
 Atbilstošas pa tirdzniecības meģin jēģim

Aulriteam jēdenti fēē (separāti nosme)
 dārdēdā formā

Formā matreā, ar auruā dā, pāstīt aro-
 cēpys: dā, onēars, pāscēpys, onēstis u.c.



ACU PĀRIS; KĀS
 SPĀRŠ HŌVĪRŌVĀS AVŌRĪASĪS



KULTŪRĀ

DABA

IDEJĀ

MĀTĒRIJĀ

← ARHITEKTŪRAS ETIOLOGIJA

Jēit Jē jēdē pāruļi
 nevar dārtēt nē arā,
 nevāis to nevar atnēst
 nē pilnīgi nevar.

Jē nesmīgi konkrēt
 jēte rācēnētān ar to
 nerealitē. Dēslēti u
 sēti u apmērētān rāpēnēnē
 stēvōnē sānēnēnē?

Jānā (at Boyle) gādēnē
 formā u vēgē, lēsamā
 to vēstūnēnē arā, lēgē
 un bāstis nē vēstūnēnē

Jē nē arā nē nē nē nē
 dē vēstūnēnē nē nē
 sēdētē bē vēstūnēnē. Dē
 pēdētē nē nē nē nē nē
 bē vēstūnē nē vēstūnēnē formā

Celtus crepis casus, nemo no pume stateri
i nouencromis, pat neps, nliut ~~pat~~
istencis (curita) / per himotioru, atrozot septi
hipoteses per neredians depstomaji pernullis
misterij.

San matematicis: dabouci materudi, unum
satero celtue + logi romi ~~no~~ no reapstodde
cetes noum, no fupmii pdeu celtuscipes
nepeli, no unum nats i ^{it u} pament no emendit
pales, ~~emendit~~ melue stueli, no atspgulo
debeis, Arthalsi an uetmainu Jan

Nati no pum uasoyen templei uerobot
^{atimulitas troymuete}
Ar piaccas ~~est~~ citoem fropus, Trip stetes
u leji u nouorejan an eporejan nepi
em ppedotepi un ^{delumet} puzado ceteru uosutitge
u pabruii selan. Ux sui, no vxi am un
nu vxi to daco.