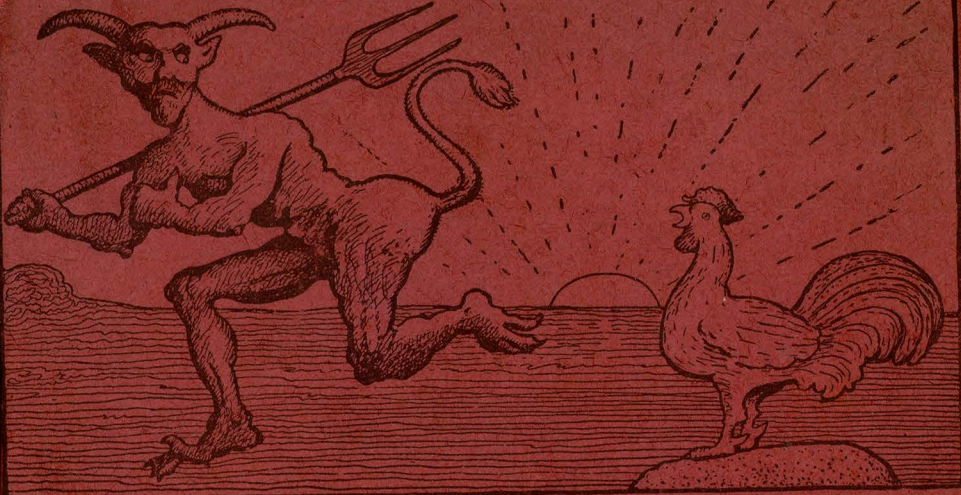


Kt $\frac{LI-3}{45-a}$



Pee gailmas kas ūpehjis naw darbu weikt
Pirms laules tam slehtuwi meklet ūteigt.

Skats Krimuldā pee weinalas.

Wadonis

pa

Widsemes Schweizi

ar

zēlu karti un eewehrojamakeem
ūkateem

Siguldā.

J. Kławina apgahdibā, Danijela mahjā.

Tirdsneezibas nams

C. Schulz

Siguldā prestim weefnizal.

Peedahwaju gob. Siguldas un aplahrtnes publikai
pirma labuma

kolonial- manufaktur- un material prezes.

Sahlot ar juniija mehnesi 1914. gadā
atweru modes prestschu nodalu.

Turu weenmehr krahjumā Schaujamo pulweri, patronus
preeksch daschadu sistemu rewolwereem (turus pahrdodu wee-
nigi waldibas atkauju usrahdot) un dasch. medneeku, swej-
neeku un atmenu plehseju peederumus.

Katru deenu swaiga maife un kubkas.

Pahrdodu labi alhgstolchbas faknu fehklas.

Beenemu: wilnu, linus, pakulas un drehbes daschadai
istrahdashanai preeksch labatam fabrikam. Upstallejumi teef
pagatawoti apsinigi un ahtri.

Salihdsinot zenu ar prestschu labumu, katrs kuhš pilnigi
apmeerinats.

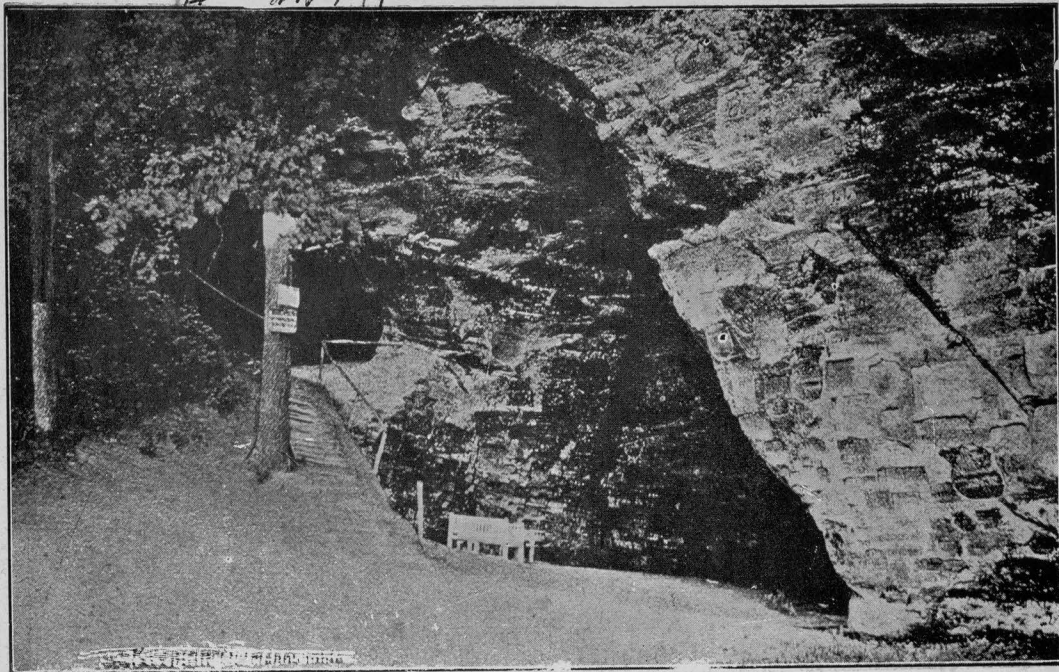
Laipna apkalposchana

Augstzeeniba

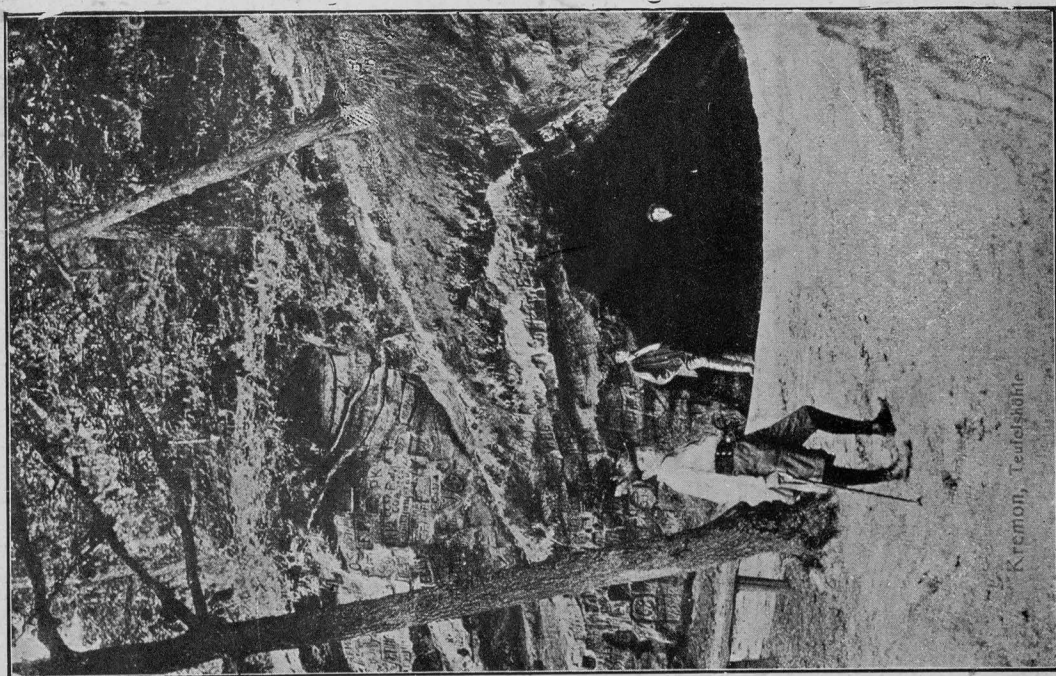
C. Schulz.
Siguldā.

Di
von der
monsch
Zuf ti
nere S
diefes

En
mās n
raidas
pehdas



Die Gutmannshöhle. — Gutmana ala.



Die Teufelshöhle. — Welna ala.

Die Gutmannshöhle befindet sich $\frac{3}{4}$ Werst von der Uebersetzungsstelle der Ala auf der Kremonischen Seite. Sie ist 38 Fuß breit und 66 Fuß tief. — Etwas höher befindet sich eine kleinere Höhle, welche Viktoriahöhle genannt wird; dieses ist der Schauplatz eines tragischen, auch

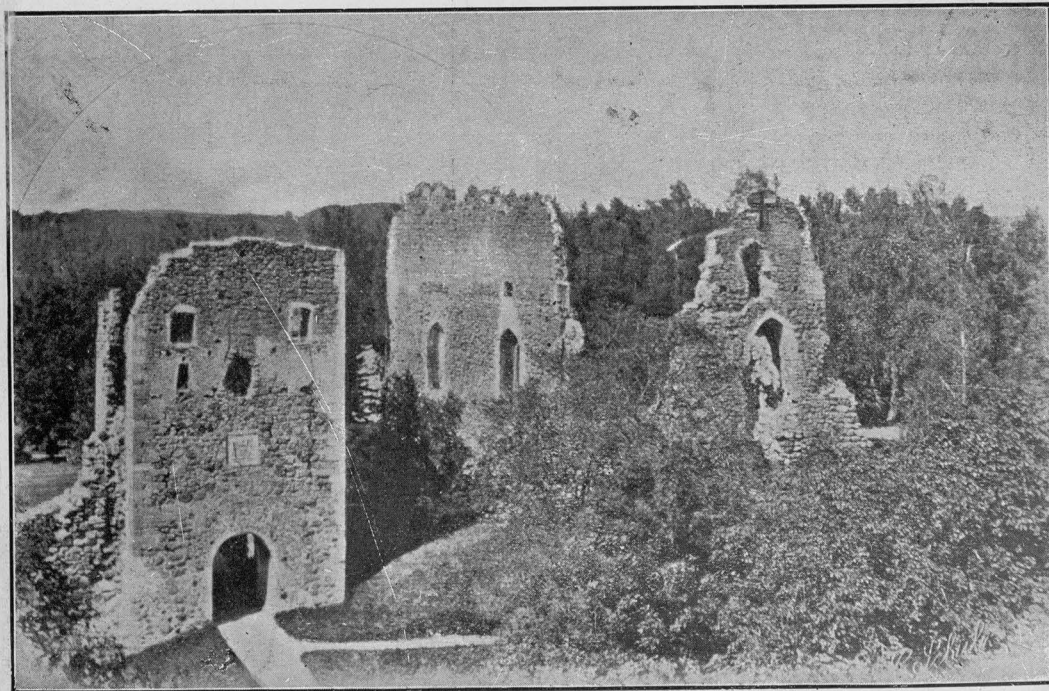
von der Sage ausgeschmückten Vorfalles zum Beginn des 17. Jahrhunderts. Mah, eine junge Braut, wird hier ermordet. Dieser Vorfal habe auch Zusammenhang mit der Teufelshöhle, die $\frac{3}{2}$ Werst stromabwärts liegt.

Gutmana ala atrodas no Gaujas pahrzeka mās meetas ejot uz Turaidu $\frac{3}{4}$ werstes Turaidas muišas ihpajūmā, 38 pehdas plata, 36 pehdas dziļa. Drušzin augstā atrodas fahda

mašaka ala, kuru fahz par Viktorijas alu. 17. gadu sīntentī te notizis tragisks notikums, kuresch jaisitas kopā ar welnalu. — Welnala atrodas $\frac{3}{2}$ werstes lejatu uz Gaujas krafta.



Hotel Segewold. — Siguldas weefniza.

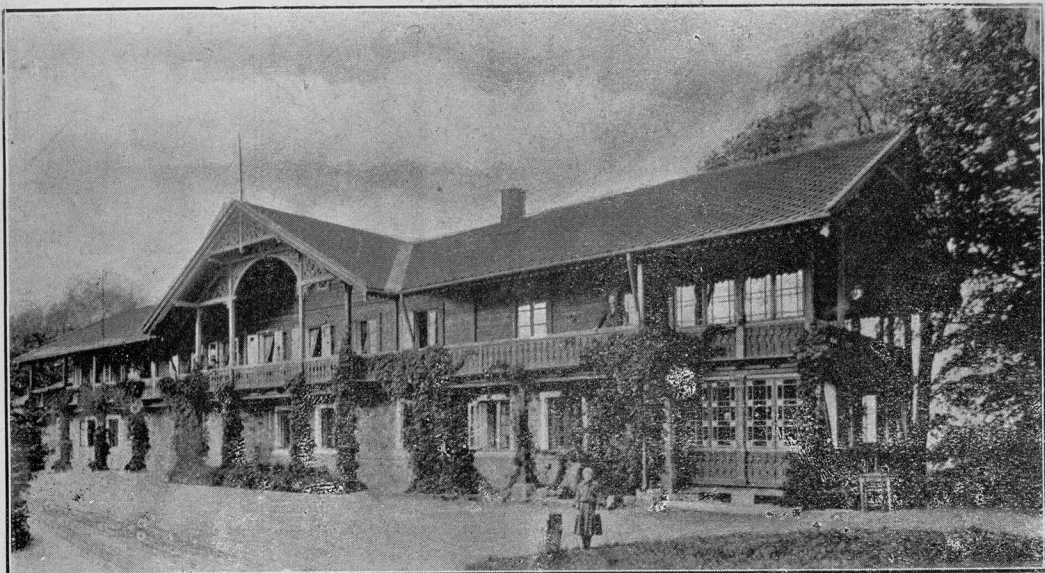


Ruinen von Segewold. — Siguldas pils drupas.

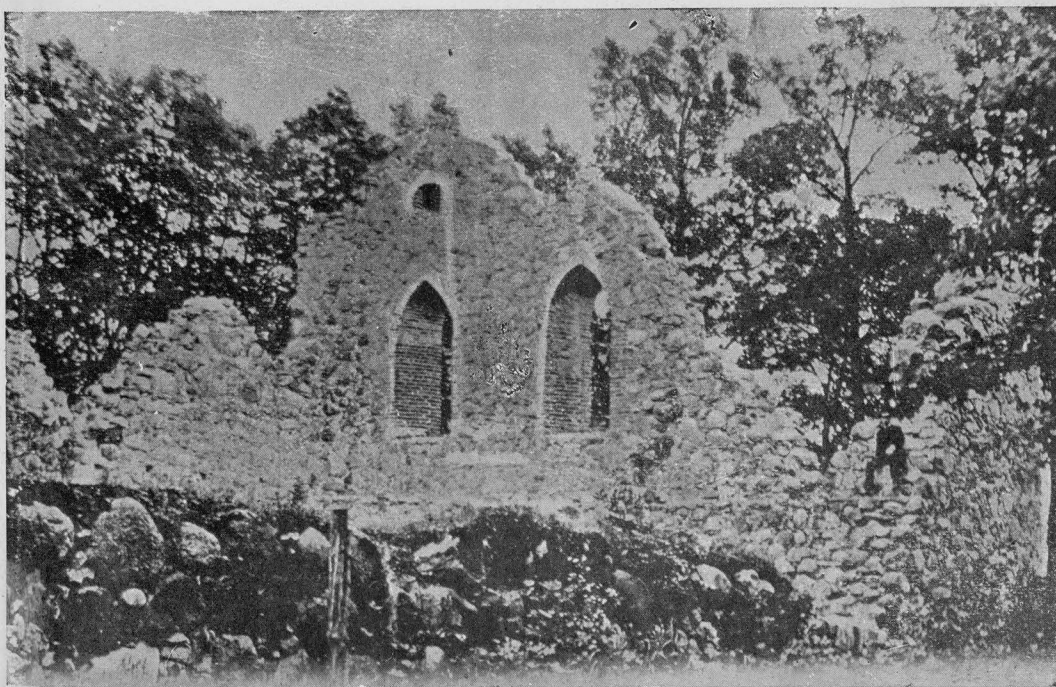
Die Schloßruinen von Segewold befinden sich gleich hinter dem neuen Schlosse. Das Bemerkenswerteste ist hier das viereckige Vorburgtor, in welchem, auf der Vorderseite das Wapen des Grafen von der Borg, dem früheren Besitzer von Segewold, eingemeißelt ist. Weiter rechts befinden sich die anderen Überreste der alten Burg.

Schis pils drupas atrodas tulin aij tagadējās jaunās pils. Ģevehrojamatāis ir tšhetrstuhra wahrta tornis, kura preekšpusē wehslakā laikā ir eespeests grafa fon Borga wapenis, kuram agrak Sigulda peedereja. Tahlak pa labu roku zitu ehku atleekas.

D
jich ge
der Ma
schen
de im
1817 i
Wege
Bieben



Schweizerhaus in Kremon. — Krimuldas weefniza.



Ruinen von Kremon. — Krimuldas pils drupas.

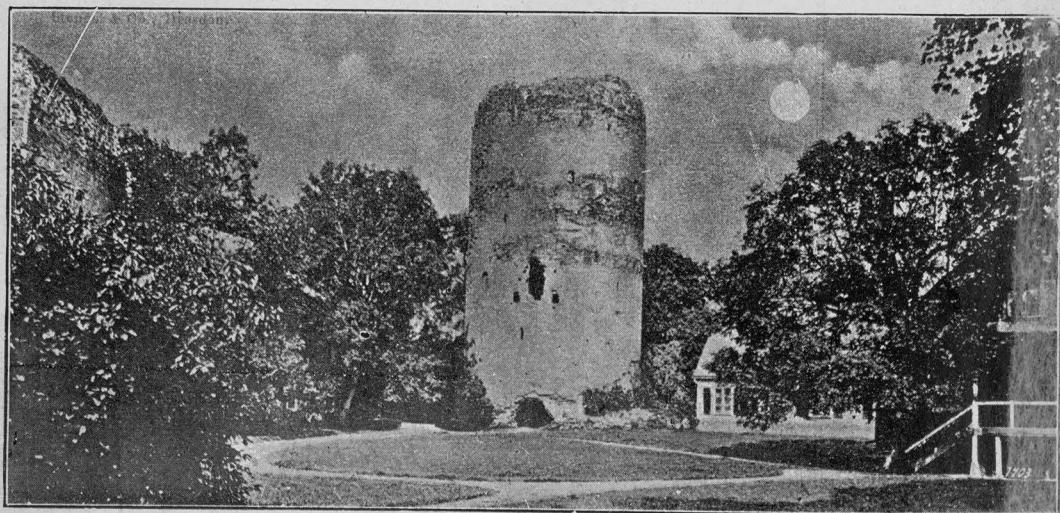
Die Schloßruinen von Kremon befinden sich gegenüber Segewoi, an der rechten Seite der Na, auf dem Berge, rechts vom Wege, zwischen schönen Laubbäumen. Das Schloß wurde im Jahre 1255 erbaut und kam im Jahre 1817 in den Besitz des Fürsten Lieben. Die Wege um das Schloß hat der Fürst Paul Lieben im Jahre 1854 anlegen lassen.

Šķis drupas atrodas pretim Siguldai Gaujas labajā pusē, kalnā ušētot pā labo roku šķaistās lapu koksīs. Pils taitīta ap 1255. gadu un 1817. gadā nāhza kņafs ihpašchumā. Zeliņus ap pili lizis taitīt kņafs Pāvils Līvens 1854. gadā.

aif tagade.
ie tšchetr-
pusē wehla-
ga wapenis,
Tahlat pa



Schweizerhaus in Treyden. — Turaidas weefniza.



Ruinen von Treyden. — Turaidas pils drupas.

Dieses Schloß habe auf dem Karlsberge im 13. Jahrhundert der Liebenhäuptling Kaupo erraut. Die Zerstörung des Schloßes begann am Anfang des 17. Jahrhunderts. Es sei das stärkste Schloß gewesen und hat viele Stürme überstanden.

Scho pili 13. gaduimtent esot uf Karla kalna uŷehlis Libeefŷchu wirŷaitis Kaupo un winaŷ iŷpoŷtiŷhana ŷahkuŷees 17. gadu ŷintena ŷahkumā; ŷchi pils esot bijuŷi wiŷŷtiprakā un dauŷŷ zihnu iŷturejuŷi.

Jabna Klawina grabmatu isdewums.

- | | |
|---|--------------|
| 1. Alkohola wergs jeb dserfšanas posts . . . | maksā 5 kap. |
| 2. Arturs un Ermine | " 10 " |
| 3. Dabas ahrsts ar fihmejumeem | " 60 " |
| 4. Dabiskas ahrstneezibas kalendars | " 15 " |
| 5. Jaunata ahbeze ar bildem | " 10 " |
| 6. Jauna pawaru grabmata | " 50 " |
| 7. Kotneses flaista jaunawa Luzija | " 25 " |
| 8. Kreemu turku karsch. II Kartawu kalns Turaidā | " 10 " |
| 9. Masi stahstini, pasazines un dsejas ar bildem | " 25 " |
| 10. Rā kalpam Mikelam isgahja ar prezeschanos | " 15 " |
| 11. Sweizeens Siguldai jeb mihlestibas sapni . . . | " 5 " |
| 12. Schlifelburgas zeetokfnis. Wehsturists apraksts | " 20 " |
| 13. Turaidas pehdejā mozelle Milda | " 25 " |
| 14. Widsemes Schweizes pilis. Ari kreemu walodā | " 25 " |
| 15. Wegetareeschu pawaru grabmata | " 40 " |
| 16. Seemas fwehtku dseefminas | " 5 " |

Kartes.

- | | |
|---|-------|
| 1. Alpu swaignsnite ar notim | " 5 " |
| 2. Dseefma par Gauju ar notim | " 5 " |
| 3. Dseefma par alkoholu ar notim | " 5 " |
| 4. Sweits kalnds Turaidā ar notim | " 5 " |
| 5. Cerozis ar kuru wiswairaf nonahwē ds. p. fr. | " 5 " |
| 6. Wairakas Siguldas flatu kartes | " 5 " |

Dabujamas Siguldā Danijela mahjā, Rigā Suworow eelā 49.
grabmatu weikalā.



Karfa kal-
po un wi-
du jintena
tiprakā un



Fuhrmanns-Taxe

für die Orte Segewold, Kremon und Treyden,

veröffentlicht in der „Livl. Souv.-Ztg“ 1909. Nr. 51:

Von der Station Segewold bis zum Salthaus Segewold 15 Kop., bis zu den dortigen Pensionen und Villen und dem Schloß je nach der Entfernung 20–30 Kop., bis Kronenberg und den Villen Vajen und Daude 50 Kop., bis Kremon oder Treyden 75 Kop., Nach der Zeit 50 Kop. die Stunde.

Fuhrmanu takse

Siguldâ, Krimuldâ un Turaidâ

ilistudinata „Widl. Sub. Aw.“ 1909. g. Nr. 51:

No Siguldas Itazijas lihdi Siguldas weelnizai 15 kap., lihdi tureenâs panlijam un wafarnizam un pilij, ikatotees pehz attakuma 20–30 kap., lihdi korupeļ un Vajena un Daudes wafarnizam 50 kap., lihdi Krimuldai jeb Turaidai 75 kap. Pehz laika 50 k. par stundu.

Siguldas ikatu kartes

Wifados uiknehmumos no Widleemes Schwelzes eewehrojameem ikateem, dieefmas un kartes ar notim, ari wifadas grahmatas ar wehsturiiku faturu no Widleemes Schwelzes. Latweefchu, Wahzu un Kreewu walodâ.

Dabujamas Siguldâ pee Gaujas un Danijela mahjâ, prestim dejas birsei.