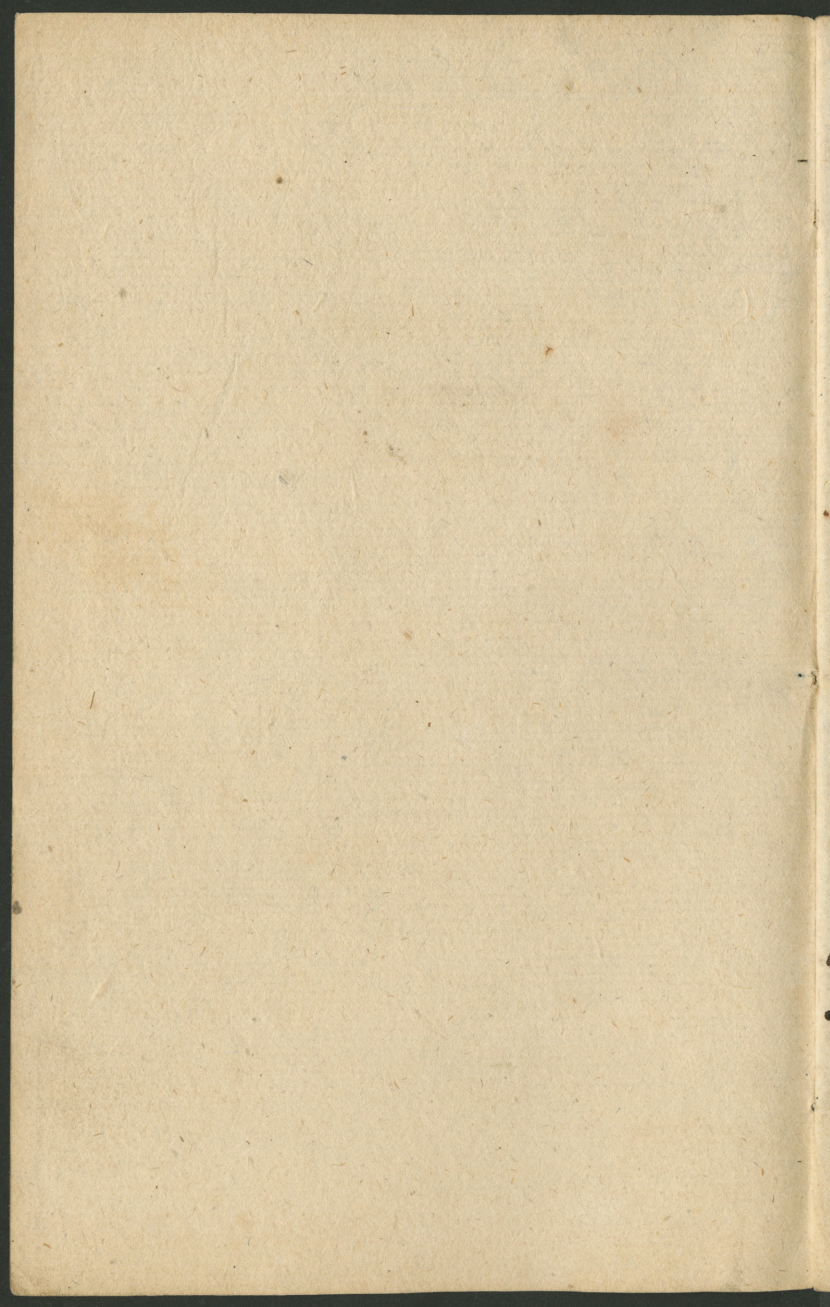


Guisch. N. Mann.

Erwerb 10, 35.

1. 56. 2. 55. 3. 4.



Guischu Br. Th. Runnaschana.

Df. Kungs, manna Sinds un Dwekfeley.

Terstes: Ne metteet nohst juhfu

Drohshibu, Kurrai irr leela Alga.

Ebr. 10, 35.

Nahzeet Drohschi Winnam tuwu

schehligs rahdisees prett jums,

To nekas no Deewa Dehla

Jums notiks, thà ween Labbums.

Manni mihli Brahli! Schi irr weena
gauschi waijadfiga Tecminneschana,

tho tas schodeenischthigs Terstes dohd.

Ne metteet nohst juhfu Drohshibu,

Kurrai irr leela Alga! To eerssch

wiffahm Kahrtahm Trahdi Brahli
un Mahfas irr, Traas sawa eerscheri,
ga Sirds Gahjuma Dehl, jeb behdigi
irr, Tra tadehl sawu Drohschibu no,
mett, jeb no Lepnibas un Augst,
prahtibas ne gribb tahdi warren
leeli, Truhzigi un samaitatati Greh-
Zineeri Luht, Tra winni juhtahs,
un tadehl no Nemeera, Tra winneem
ne pehy winne Trahtu eet, sawu
Drohschibu **nomett**.

Tee pirmeji irr brihscham jaw nabbag
un behdigi pehy sawas Dabbas, unne
wann few preeerschmahletees, Tra tas
Teffitais winnus warretu ta farremt

Tha winni in, bet trad tas swehtais
Gars tahdeem ween warr to paschu
Rahmibu, Taisnibu un Glichtumu par
Pasarkku Darriht, un winneem to wisse
Grehoru Swarru gauschi pahrswertda,
mu Nopelnu ta Sahpju Wihra isstrai,
droht, tad winni tohp wesseli un dsee,
dinati, un pawadda sawu Laisru ar
Pateiwischanu par to Zeeschanu un
Nahwi ta Sahpju Wihra, un trad
tad eersich winneem ta Samaitascha,
na Brustahs, tad peelihp tam Testita,
jam behrnischosi, Framehr winni
eersich swehta Garra Frohlas mahyahs
to Grehzineeribu, tad turrahs ar wisse
sawu Samaitaschanu pee to Sahpju
Wihru, un tohp no Winna pascha

fchehligi un mihligi ap^rhampti,
eespreeyinati un fwehtiti.

See, ^Lhas no ^Lepnibas ne gribb ^Lgreh,
^Lhineessi buht, dauds gruktarsi ^Lzaur=
^Lteere, jo tee eesahre gudroht ^Lpahor
^Lsawu ^Lsamaitaschanu, teem ne patihor
tas muhschigais ^Lpadohms, ^Lha to
mums nopelnitu ^LSchehlastibu buhs
^Lha nabbagi ^Lgrehyineessi ^Lsanemt, un
^Lhamehr wehl weenu masu ^LSichschliti
no ^Lpascha ^LLabbuma atnes^r un us to
gribb ^Lpalautees, tad ne ^Ldabbu ^LSchehla,
^Lstibu. Bet ^Lhad ^Lschee ^Lgribb ^Lfwehtigi
tapst; tad dauds ^Lreisi ^Lgaddahs, ^Lha win,
^Lni ^Ltise ^Lpeesruffuschi ^Lpalceere no ^LPasch,
^Lstrahdaschanas un ^LDarba, ^Lha Gallä
ne ^Lneesra ^Lgribb ^Ldarriht, tad ^Lairina

winnus tas m. Pestitais fazzidams:
"Nahgeet schurp pee mannim wiffi,
Kas juhs behdigi un gruhtsirdigi
essat, es juhs gribbu atweeglinaht."
Tad arridsan schee reds, zise frochtigi
tas tai Sirdi isdohdahs, Kad mehs no
sawa pascha Darba duffam, un tas
Pestitais eerssch mums wissu padarra.

Bet tur wehl irr zitti, tee sawu
Drohschibu gribb nomest tadeht,
Kad winni jaw ilgi pee Draudsibas
un Thahrtas irr, un tomehr sawu
Mehrschi ne panahse.

Abschu nu ta Waina allaschin pee
winneem pascheem gull, tomehr
winni to pee sew ne mesehle,

bet eersich zittahm Leetahm, un ta,
dehl winzi tise turschi noect no weena
Laisra us ohtru, framehr ta Schehla,
stibas Straume weenreisi wiffu
Draudsi jeb Thahrta pahrpukht, un
tahdus sausus Hohrus no sawas
sausas Semmes iszell un tad eersich
Straumes eewedd, ar tahm Dsihwahm
Sirdim lihds, un to Dsihwibas Dwa,
schu eersich teem no mirruscheem
eepukht, tad tahdi brihnodamees
stahw, Traunedamees, Tha tise ilgi
in aistrawejuschees pee Baudischa,
nas tahs winneem pasneegtas Scheh,
lastibas, un tas Festitais winnus
jo wairare mihlo, jo wairare Wippan

Darbs irr bijis framehr Wiffsch tohs
dabbujis.

Bet ta irr leela Waina Stad weens
fawu Drohschibu nomett, dohmadams:
mannim wairs ne warr palihdsehts
tapt; jo tas irr tas Zelfsch us weenu
besdecwigu Dsihwoschanu, par to lai
tas mihlais Tseitais irr weenu no
no mums no Schehlastibas pasarga!
Jo iras Deewam ustirrah, tas tee,
scham ne palirrs Traunâ.

Bet meh's gribbam m. Brahçi mihla
mihla Kungu un Tseitaju luhgt,
lai Wiffsch pasneed's Schehlastibu
irr weenam brihws tapt no wiffahm
Saitehm, lai zirr smalirras tahs arri
luhtu! Jo nerrahda Dwehseles un

Meesas Samaitaschana irr tise
leela, Iras ne gaur to wiss warre,
nu Spehoku Winpa Wahschu un
Mohoku Lihopa warretu ahsteta
ihluht. Tadehl manni m. Brahli,
Ne metteet noht juhfu Drohschibu,
Iurrai irr leela Alga! So Iras
Deewam ustiyahs, Iras tadehl
weens nabbags Zilweers irr tappis,
Ira Wunsch muhs gaur sawu Nahwi
un Zeeschanu pestitu, tas Zeescham
ne taps Krauna lirts, bet wehl
apleeyinahs: Ira weena pascha
Affins= Lahsichte wiffu Pasauli warr
Schoschstikt un swehtigu darriht.
Df. Kungs, lai man tawa mihla Waiga
P. Gr. No 290, F. 1. 2. 3.

